



Fondata nel 2008, iTLab è una Software House impegnata nella realizzazione di applicazioni personalizzate su progetto e di integrazione di sistemi in ogni area di business della piccola e media industria.

Con una nuova divisione interamente dedicata all'Healthcare, dal 2017 crea nuovi paradigmi digitali a sostegno del programma di ridefinizione del sistema sanitario pubblico e privato nazionale e della modernizzazione informatica della medicina territoriale.

Guidata dalla semantica espressa nella Enterprise Application Integration, iTLab è player attivo nella ideazione e generazione di piattaforme specialistiche tailor-made sicure, scalabili e facilmente integrabili che vedono l'unione di competenze ingegneristiche, cliniche e normative.

Il costante sviluppo di soluzioni per la telemedicina avanzata e per il telemonitoraggio ha portato iTLab a coadiuvare la gestione dei servizi in oltre 8000 presidi sanitari territoriali e nelle unità ospedaliere, evolvendo il patrimonio diagnostico in un circuito virtuoso proattivo, personalizzato e sostenibile a disposizione dell'intera rete di cura, senza soluzione di continuità.

La nostra missione, che ci vede sempre più nel ruolo di partner tecnologico nell'ecosistema della Salute, è migliorare l'accesso alle cure, ampliare il supporto decisionale e la qualità della gestione del dato clinico multidisciplinare, favorire e rafforzare la relazione medico-paziente e l'interconnessione tra le parti, incrementare l'abbattimento delle barriere spazio temporali, ridurre i flussi delle liste di attesa e di ospedalizzazione. La centralità della sua Ricerca e Sviluppo in Abruzzo, la sede legale a Milano e il coordinamento della direzione commerciale a Napoli, esprimono la volontà e l'impegno di iTLab per un confronto dialettico a diretto contatto con tutte le eterogenee realtà del nostro Paese.



**L'innovativa  
piattaforma  
per la  
telemedicina  
avanzata**

**Monitoraggio dei pazienti cronici a distanza  
in modo semplice e sicuro**

# QuickClinica - Cos'è

È un ecosistema digitale sicuro e certificato per il monitoraggio a distanza dei pazienti cronici in modo semplice, veloce e affidabile.

QuickClinica collega in rete i pazienti con medici specialisti e di medicina generale, strutture sanitarie pubbliche e private, farmacie, centri diagnostici, strutture territoriali (RSA, ADI), creando un flusso di comunicazione sanitaria digitale, più integrata e accessibile ovunque, fruibile da remoto in qualsiasi momento.

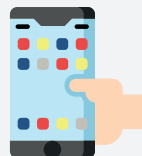
Un sistema di nuova generazione capace di raccogliere dati registrati con qualsiasi dispositivo medico e di condividerli in tempo reale, ottimizzando la collaborazione tra professionisti, senza soluzione di continuità assistenziale.



**Un modello organizzativo che semplifica la gestione dei pazienti, offrendo nuove opportunità riservate ai professionisti che operano nel comparto della Sanità.**



Desktop App



Mobile App  
(Home Care - Video Visita)



Web Portal

 QuickClinica  
Una piattaforma  
avanzata con  
accesso multicanale

# QuickClinica - Più valore alla consulenza medica

- Monitoraggio dossier clinico dei pazienti cronici a distanza.
- Agenda e referti digitali integrati.
- Alert personalizzati in base ai parametri clinici.
- Referti sempre disponibili, storicizzati e condivisibili.
- Il paziente ha la facoltà di poter scegliere i destinatari a cui inviare gli esiti diagnostici.

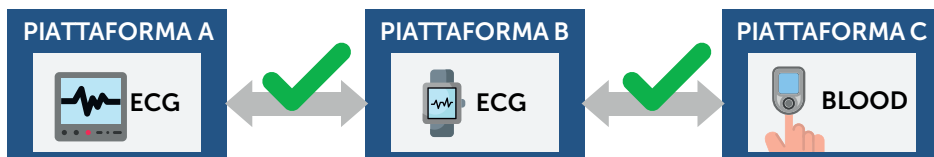
## QuickClinica - Caratteristiche tecniche

- Protezione totale dei dati (GDPR): crittografia, gestione consensi e privacy garantita in ogni fase.
- Certificazione CE IIa: non un semplice software, ma un un dispositivo medico conforme ai più elevati standard europei.
- Accessibile da qualsiasi dispositivo: mobile App (Android /IOS), tablet, desktop e web portal.
- Capace di dialogare con qualsiasi device e piattaforma medica già in uso.
- Consente la registrazione dei dati d'esame anche in modalità offline.

**Spesso nessuna collaborazione tra piattaforme esistenti**



**QuickClinica può collaborare con piattaforme esistenti**

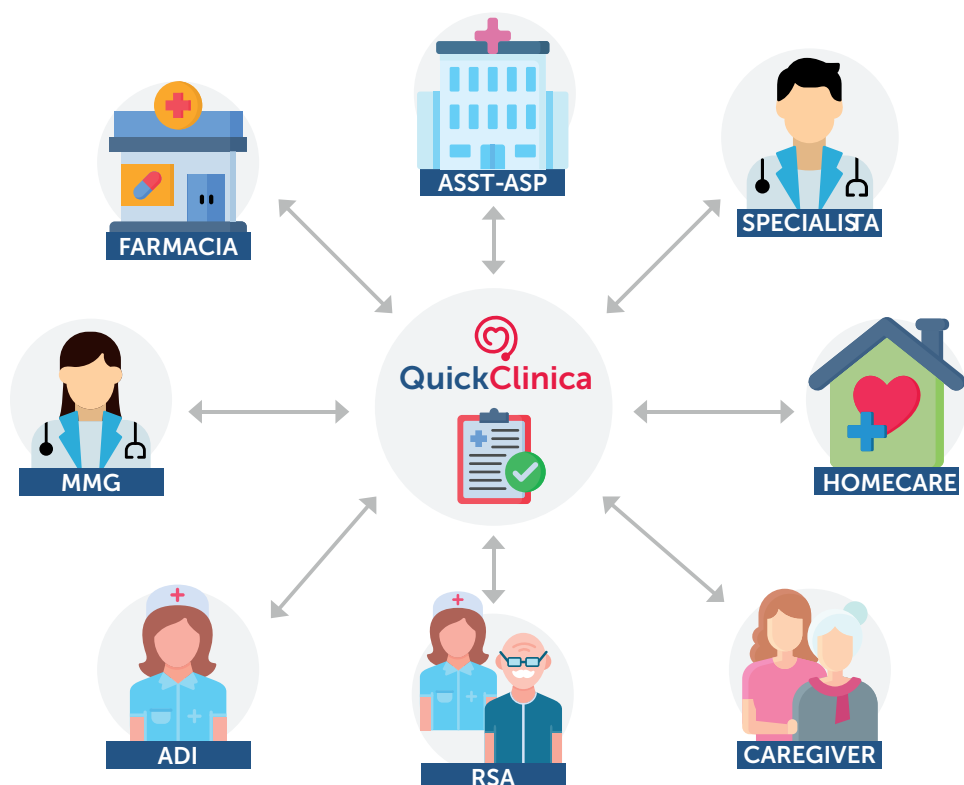


# QuickClinica - Come funziona

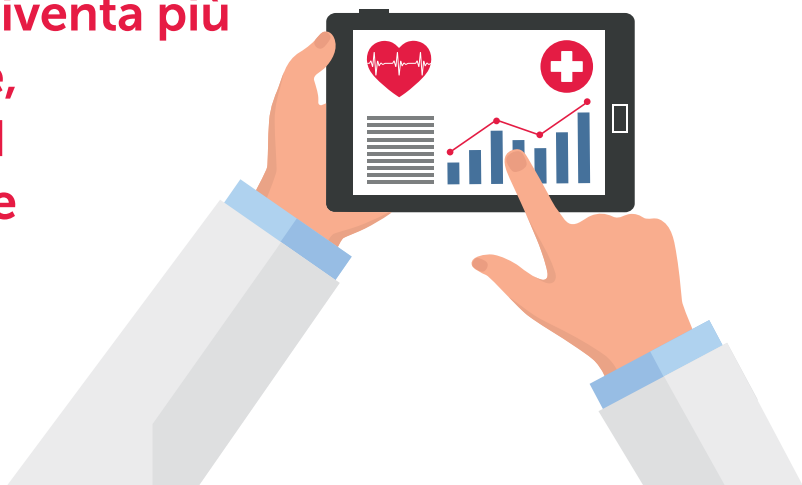
QuickClinica connette medici, pazienti e strutture territoriali: è il fulcro comunicativo della rete di cura, garantendo continuità, prossimità e un accesso facilitato a tutti gli attori del percorso terapeutico.

Semplice e intuitiva, QuickClinica è al fianco dello specialista: l'utilizzo della piattaforma rafforza la relazione tra le entità sanitarie e il paziente attraverso il coinvolgimento dei presidi territoriali.

Il paziente, che riceve l'accesso al servizio digitale direttamente dai medici, dagli specialisti e da tutte le strutture territoriali che eseguono le prestazioni, è interconnesso con tutto il circuito diagnostico che lo riguarda senza necessità della sua presenza fisica, con conseguente efficientamento e accelerazione della tempistica necessaria alla disamina dei referti e del consulto.



Con  QuickClinica la gestione dei pazienti cronici diventa più semplice, sicura ed efficiente



## Utilizzo semplice e immediato

Il servizio, accessibile dopo la sottoscrizione e definito in base alle esigenze di ciascun professionista, mette a disposizione un training rapido e il supporto tecnico per l'utilizzo immediato della piattaforma, con una puntuale rendicontazione mensile delle attività svolte.

## QuickClinica - Refertazione condivisa

È una piattaforma open per l'acquisizione e la condivisione delle prestazioni attuali più diffuse e predisposta anche alla molteplicità di ulteriori futuri esami diagnostici.

**Tra i più diffusi:**

ECG

Holter Cardiaco e Pressorio

EmoAnalisi

Spirometria

Dermatoscopia

Controllo del peso

Follow Up

Videoconsulto

SpO2

Controllo Pressione arteriosa



SCOPRI DI PIÙ



**ITLAB S.r.l.**

**Sede Legale**

Via Pietro Giannone, 9 - 20154 Milano (MI)

✉ [itlabsrlorsogna@pec.it](mailto:itlabsrlorsogna@pec.it)

🌐 [www.itlab-group.it](http://www.itlab-group.it)

**Sede Operativa**

Via Nazionale Adriatica Nord, 278 - 66023 Francavilla al Mare (CH)

☎ [+39 0871 22 60 42](tel:+390871226042)

✉ [sviluppo@itlab-group.it](mailto:sviluppo@itlab-group.it)

**Sede Amministrativa e Commerciale**

Via Toledo, 289 - 80132 Napoli (NA)

☎ [+39 081 65 84 150](tel:+390816584150)

✉ [amministrazione@itlab-group.it](mailto:amministrazione@itlab-group.it) - [commerciale@itlab-group.it](mailto:commerciale@itlab-group.it)



DISPOSITIVO MEDICO