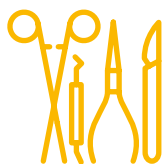


# OSPEDALI & STRUTTURE SANITARIE



rekeep   
minds that work

# IL GRUPPO REKEEP

## MOLTE VOCAZIONI, UNA SOLA ANIMA

Rekeep è il gruppo leader in Italia ed uno dei principali player a livello europeo **nell'Integrated Facility Management**. Dalla sanità ai trasporti, dall'industria alla grande distribuzione organizzata fino alla gestione degli spazi urbani: offriamo un'ampia gamma di servizi ad alto valore aggiunto a supporto del core business di grandi gruppi privati ed enti pubblici.

Una suite di soluzioni erogate attraverso società specializzate per le esigenze di ogni specifico segmento di mercato.

**+1,2MLD**  
FATTURATO

**90**  
SEDI

In Italia, Polonia, Francia,  
Turchia e Medio Oriente

**+25.000**  
DIPENDENTI

I nostri servizi sono dedicati alle persone, agli spazi e ai luoghi della loro vita.

Per ogni singolo obiettivo dei nostri clienti, progettiamo soluzioni innovative e customer oriented, capaci di coniugare **innovazione** e **sostenibilità, efficienza** e **performance**. Per condividere obiettivi integrando servizi e competenze.



Musei, fiere  
& stadi



Ospedali &  
strutture sanitarie



Spazio urbano



Uffici & centri  
direzionali



Trasporti &  
infrastrutture



Retail & GDO



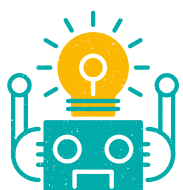
Scuola



Industria

# LA NOSTRA VISION

## LE SFIDE CAMBIANO, I VALORI RESTANO



**INTEGRAZIONE E INNOVAZIONE.** Dai servizi per contribuire a rendere le città più smart alle soluzioni digitali per la gestione delle attività: sviluppiamo idee, processi e tecnologie per anticipare il cambiamento, creare valore e offrire risposte in linea con i nuovi scenari.



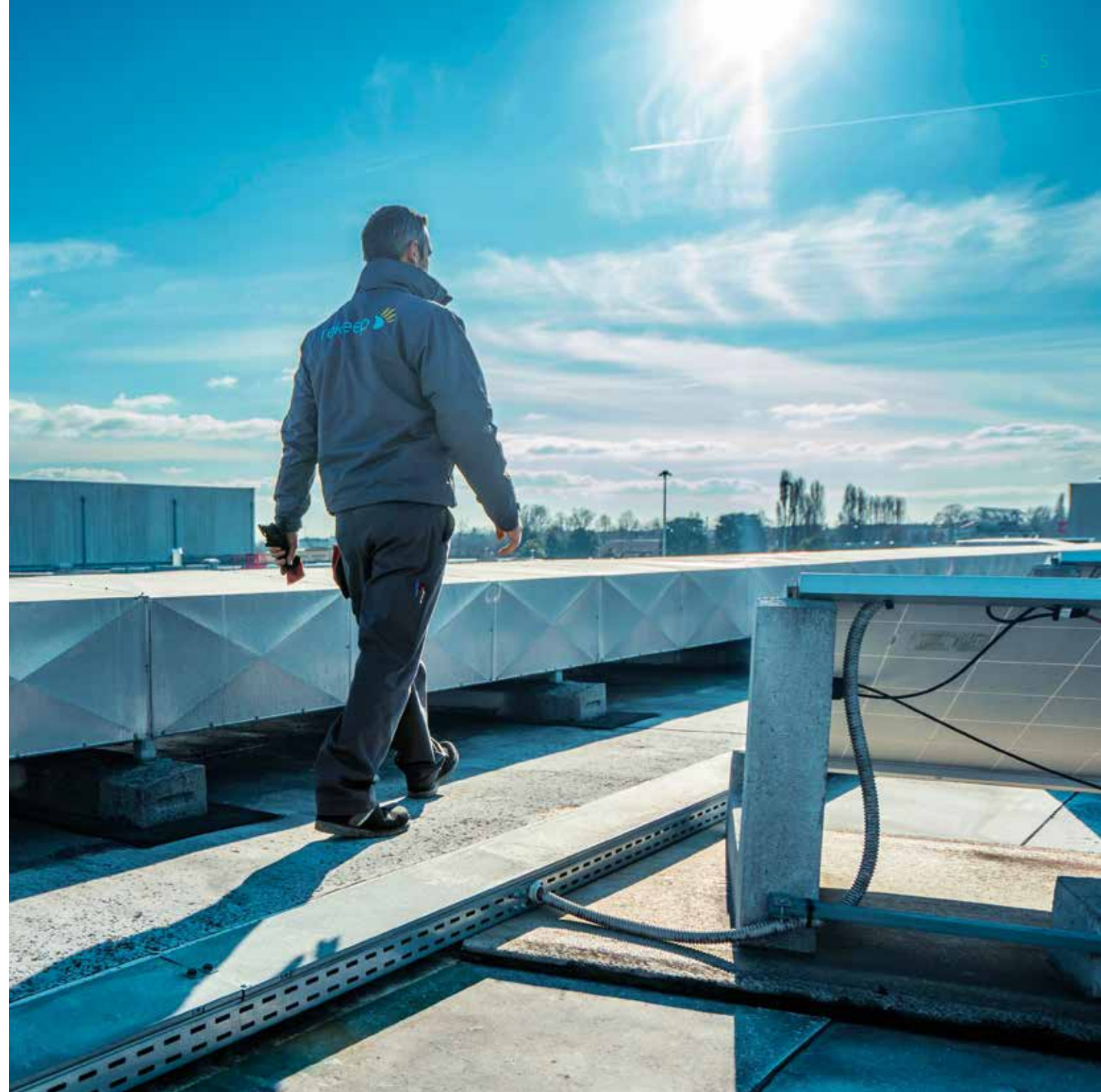
**VOCAZIONE WORLDWIDE.** Consolidata presenza in Europa, sviluppo costante verso i mercati emergenti, strategiche partnership estere.



**SOSTENIBILITÀ.** Coniughiamo sostenibilità ambientale e risultati, benessere sociale e performance economica. Un impegno preciso con risposte concrete: soluzioni per la città del futuro, riqualificazione e risparmio energetico e soprattutto attenzione alle persone.



**WE CARE.** Mettiamo al centro l'individuo, valorizziamo il talento e la cultura del lavoro, la solidarietà e l'ascolto. Un impegno chiaro verso clienti e stakeholders, comunità e dipendenti, per creare valore con soluzioni human-centric.







## REKEEP IN SANITÀ

### UN'OFFERTA COMPLETA

Ospedali, strutture sanitarie, ambulatori, cliniche: da sempre siamo al fianco di chi, ogni giorno, pensa alla salute delle persone con servizi dedicati al mondo sanitario.

**Un'attenzione completa**, grazie ad una gamma di servizi integrati per coniugare **efficienza**, **sicurezza** e **qualità** nel rispetto dei protocolli sanitari. Non una semplice fornitura ma un'autentica partnership: ogni servizio è infatti pianificato, condiviso e gestito al fianco del committente, costantemente monitorato e personalizzato sulle nuove esigenze che possono emergere.

Dalla **logistica del farmaco** alla **sanificazione** degli ambienti, dalla **gestione degli impianti** alla **sterilizzazione** dello strumentario chirurgico, ogni singola attività è erogata da personale altamente qualificato e gestito con processi di ultima generazione.

Una qualità che non conosce pause, grazie a servizi di **Pronto Intervento attivi 24\24** e al **contact center informatizzato** che attiva interventi straordinari tempestivi ed efficaci.

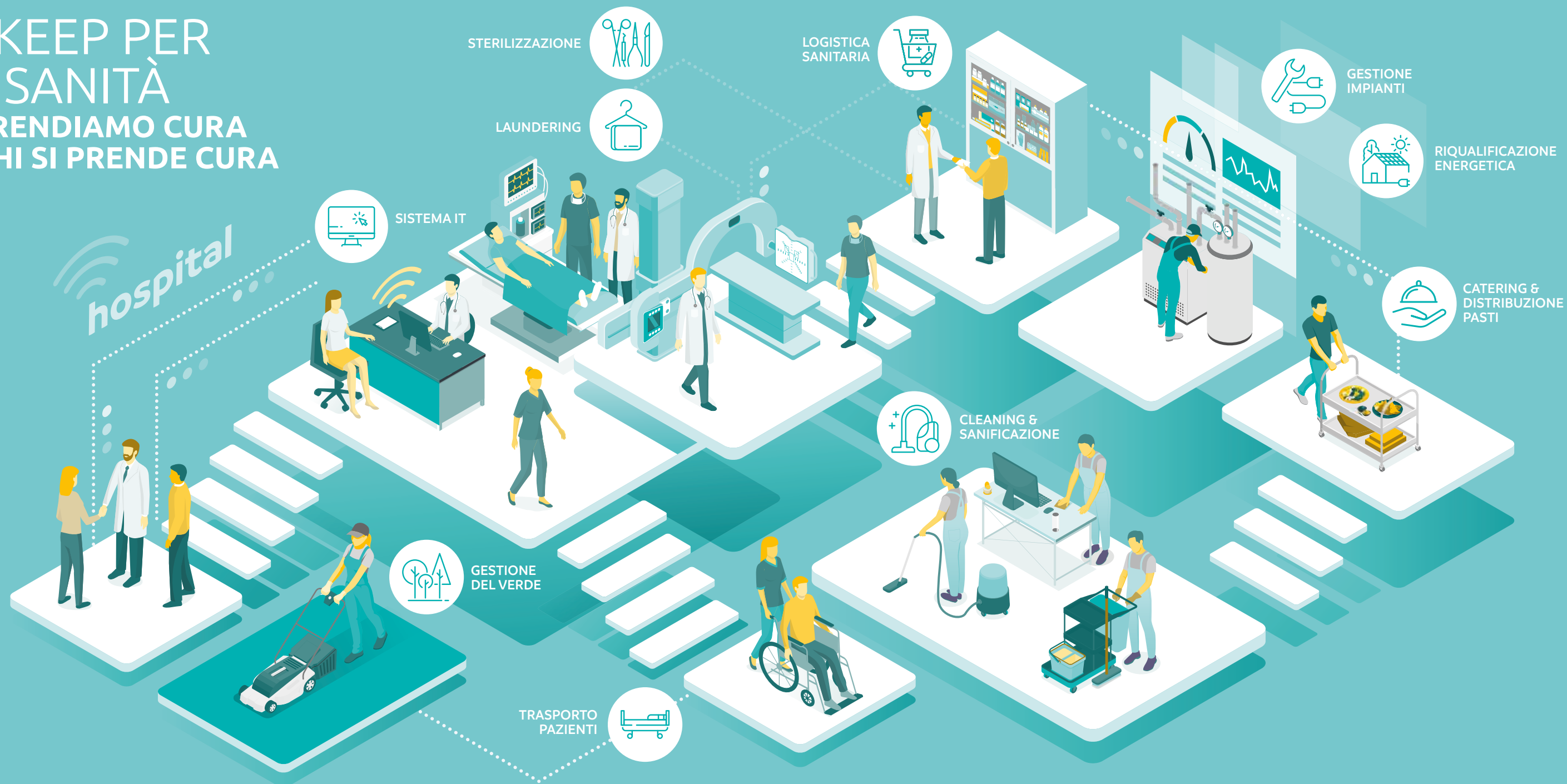
**+500**  
OSPEDALI SERVITI  
IN EUROPA

**700.000**  
CAMPI OPERATORI  
ALLESTITI OGNI ANNO

**+850**  
IMPIANTI TERMICI  
SANITARI GESTITI

**~300.000**  
OPERATORI SANITARI  
VESTITI OGNI ANNO

# REKEEP PER LA SANITÀ CI PRENDIAMO CURA DI CHI SI PRENDE CURA







## CLEANING & SANIFICAZIONE

Rekeep vanta un riconosciuto know how nella gestione delle attività di sanificazione in ospedali, cliniche, ambulatori pubblici e privati. Offriamo un servizio completo sia nelle aree “a basso rischio” (ad esempio aree comuni o esterne), sia nei settori a “medio” ed “alto rischio” come i reparti di degenza e le sale operatorie.

Per ogni singola attività prevista, attiviamo **scrupolosi processi di gestione e controllo**: ogni locale interessato dal servizio è censito e identificato con un codice, quindi inserito in un’anagrafica informatizzata.

La struttura sanitaria può quindi verificare in tempo reale le attività svolte, in perfetto coordinamento e nel **rispetto dei protocolli sanitari**. Puntuale **programmazione** delle attività ordinarie, **flessibilità e profonda conoscenza di prodotti e procedure** hanno consentito e consentono di rispondere in tempo reale alle nuove esigenze che possono emergere: interventi straordinari e migliorativi, estensione del servizio a nuovi spazi, emergenze ed imprevisti.



### FOCUS

#### Sicurezza nell'emergenza

*L'eccellenza e la capacità organizzativa dimostrata durante la pandemia Covid-19 negli ospedali di tutta Italia è oggi la nostra migliore referenza.*

Le nostre squadre hanno garantito, **24h/24h, 7 giorni su 7, la sanificazione dei reparti Covid-19** di molti dei principali ospedali italiani ricoprendo un ruolo fondamentale, solo un passo dietro a medici e infermieri, nella lotta contro il virus. Con responsabilità, organizzazione, know how e professionalità. Tutto questo è stato possibile grazie ad operatori specializzati ed a processi di gestione coordinati e informatizzati, studiati per rispettare puntualmente gli standard ed i protocolli ministeriali, ma anche grazie ad una grande passione per il nostro lavoro ed alla consapevolezza di lavorare per il bene di tutti.



Inquadra il  
QR Code per  
saperne di più

# 5.200

ADDETTI IN AZIONE

# 500

AZIENDE SANITARIE  
PRESIDiate



## TRASPORTO PAZIENTI

Tra i servizi offerti da Rekeep a supporto delle attività sanitarie, un ruolo di primaria importanza è ricoperto dal trasporto interno dei pazienti. Un servizio così delicato richiede massima attenzione alla **formazione del personale** e soluzioni evolute per il **coordinamento organizzativo**. Assicuriamo percorsi formativi specifici per i nostri operatori e costante aggiornamento unitamente all'utilizzo di sistemi informativi all'avanguardia che assicurano la **tracciabilità in tempo reale** di tutti i trasporti e l'**ottimizzazione dei percorsi** per gestire con efficienza i carichi di lavoro.

### CASE HISTORY

#### *Il trasporto pazienti all'ospedale Sant'Anna di Como*

Tra gli ospedali in cui Rekeep svolge il delicato servizio di trasporto pazienti spicca l'Azienda Ospedaliera Sant'Anna di Como, vicina all'omonimo lago. Un nuovo e moderno ospedale con oltre 650 posti letto e 80.500 mq di superficie dove ogni giorno **il personale Rekeep "muove" in media 260 persone** da un reparto o da un ambulatorio all'altro, gestendo sia gli spostamenti legati ad attività programmate, sia le emergenze. Tutte le attività sono tracciate digitalmente e controllate a distanza dalla centrale operativa Rekeep all'interno dell'ospedale. Complessivamente ogni anno gli oltre 30 operatori impegnati nel servizio effettuano **più di 87.000 trasporti**.



Inquadra il QR Code per vedere come funziona il servizio



## CATERING & DISTRIBUZIONE PASTI

Il catering nelle strutture sanitarie non è semplice ristorazione ma un complemento dell'attività di cura: per questo abbiamo messo a punto un modello di ristorazione per cliniche e ospedali improntato alla massima collaborazione con il personale sanitario e attento alle specifiche esigenze nutrizionali dei pazienti.

Siamo in grado di modulare il servizio in base alle precise richieste del cliente sanitario: possiamo occuparci sia della sola **distribuzione dei pasti**, sia della **gestione a 360 gradi delle cucine interne**, fino alla **erogazione di servizi di ristorazione dedicati a visitatori e accompagnatori esterni** gestendo i vari punti ristoro all'interno dell'ospedale. Il tutto unendo alla **competenza** dei nostri nutrizionisti, le più **moderne soluzioni e tecnologie** per ottimizzare la gestione del servizio come la modalità di produzione cook and chill.



### IN NUMERI



# +200

STRUTTURE OSPEDALIERE FORNITE\*



# 115.000

PASTI SERVITI OGNI GIORNO



# 500.000

PAZIENTI SERVITI OGNI ANNO



# +2.500

ADDETTI AL CATERING IN SANITÀ

\*Il servizio catering con la gestione delle cucine viene erogato, al momento, esclusivamente in Polonia.





## LOGISTICA SANITARIA

La gestione della logistica sanitaria in outsourcing permette di ottimizzare i tempi delle prestazioni e riduce gli sprechi. Siamo in grado di occuparci, da leader di settore, di un ampio insieme di attività logistiche: dalla **logistica del farmaco** alla **gestione integrata dei magazzini economici ospedalieri**, passando per il **riifornimento** e la **distribuzione dei Dispositivi di protezione individuale** e il **trasporto di materiale biologico o campioni di laboratorio**. Con personale appositamente formato e tecnologie in grado di facilitare, monitorare e garantire la migliore gestione affiancando la struttura clinico-ospedaliera e potendo contare su un sistema informativo all'avanguardia, che assicura la **tracciabilità** in tempo reale del materiale trasportato, con **riduzione dei livelli di scorta** e una **diminuzione sensibile dei costi gestionali**.



### FOCUS

## Lo strategic outsourcing della logistica del farmaco

La logistica del farmaco è tra le attività che possono trarre maggiori benefici ed efficienza da digitalizzazione dei processi ed outsourcing.

Rekeep, per far fronte alle diverse criticità di questo scenario in continua evoluzione, ha progettato e propone un modello di logistica integrata capace di garantire sempre "il farmaco giusto al paziente giusto al momento giusto", grazie ad un percorso logistico che parte dal ricevimento dei farmaci nel magazzino e termina con la prescrizione e la somministrazione di un determinato farmaco ad un determinato paziente.

Con importanti benefici: maggiore qualità ovvero riduzione di rischio clinico ed errori terapeutici in fase di prescrizione, trasporto e somministrazione, tempestiva disponibilità di farmaci e dispositivi. E, in aggiunta, un deciso contenimento dei costi.



Inquadra il QR Code  
per saperne di più



## GESTIONE IMPIANTI

La **gestione impiantistica** e la **manutenzione** sono importanti per garantire efficienza e assicurare sostenibilità. In sanità sono ancor più fondamentali poiché una azienda sanitaria è una struttura complessa: è necessario soddisfare precisi standard di riscaldamento e raffrescamento degli ambienti e, allo stesso tempo, garantire sempre il funzionamento degli impianti per la sterilizzazione, la disinfezione, la diagnostica o il raffreddamento di macchinari speciali. Eseguita da manodopera diretta Rekeep con un'elevata formazione, la gestione degli impianti rappresenta uno dei servizi più articolati tra quelli erogati dal nostro Gruppo, perché coinvolge e integra competenze tecniche, operative e amministrative. Assicuriamo un'**offerta di servizi completa** sia per **tipologia di impianti gestiti** (termico, elettrico, di climatizzazione), sia per le **numeroso e complementari attività erogate**, che includono adeguamenti normativi, manutenzione, verifica energetica.



# +850

IMPIANTI  
TERMICI  
SANITARI  
GESTITI



Inquadra il QR Code  
per vedere come  
lavoriamo





## RIQUALIFICAZIONE ENERGETICA

L'energia è un tema decisivo da ogni punto di vista: impatta sull'ambiente e sulla vita delle persone, influenza lo sviluppo della comunità e incide sui costi di aziende e amministrazioni. Gli immobili ad uso sanitario sono, per la natura particolare delle attività che ospitano, particolarmente "energivori" poiché devono assicurare determinati standard di comfort ambientale e perché deve essere sempre assicurato il funzionamento di macchinari e tecnologie complesse. Rekeep eroga servizi di riqualificazione energetica con una precisa mission: **ridurre i consumi e i conseguenti costi**, favorendo l'utilizzo di soluzioni efficienti per il **contenimento delle emissioni di CO2**, senza che venga meno la qualità del servizio necessaria in ambito ospedaliero. Affianchiamo l'azienda-cliente in ogni fase strategico-operativa: dall'**audit energetico all'individuazione delle soluzioni ottimali, passando per la riqualificazione del sistema edificio-impianto, la fornitura del combustibile e la conduzione e manutenzione degli impianti.**



### FOCUS

#### *La riqualificazione delle centrali del Policlinico Sant'Orsola-Malpighi di Bologna*

Rekeep è la società capogruppo del pool di imprese che ha realizzato l'intervento di riqualificazione energetica del Policlinico S. Orsola - Malpighi di Bologna, tra i più grandi ospedali italiani, attraverso la costruzione di una nuova centrale di trigenerazione in grado di soddisfare le esigenze di energia elettrica, riscaldamento e refrigerazione della struttura ospedaliera bolognese diminuendo drasticamente consumi energetici e inquinamento atmosferico. Un investimento pari a 37,4 milioni di euro, realizzato con la formula del project financing, che ha garantito una riduzione dei consumi energetici del 27% ed una riduzione delle emissioni in atmosfera pari al 31%.







## LAUNDERING

Assicuriamo alle strutture sanitarie il servizio di lavaggio e noleggio di biancheria piana e divise del personale.

L'esternalizzazione dell'attività di lano (lavaggio e noleggio di materiali tessili sanitari) consente alle Aziende Sanitarie di gestire in modo efficiente stock e flussi all'interno di ospedali e cliniche. Attraverso la società specializzata **Servizi Ospedalieri S.p.A.**, controllata al 100%, abbiamo saputo trasformare il tradizionale noleggio di biancheria ospedaliera in un sistema completo che coinvolge **manutenzione e sostituzione dei capi, gestione robotizzata del guardaroba, fornitura di divise personalizzate con microchip di riconoscimento.**

Un servizio a 360 gradi, dal ritiro alla consegna, che libera la struttura sanitaria da ogni incombenza con la garanzia della massima sicurezza: Rekeep garantisce una costante **tracciabilità, l'ottimizzazione dei tempi e delle risorse, la gestione completamente informatizzata** di tutto il processo grazie ad un software dedicato e una puntuale analisi dei consumi fondamentale per migliorare costantemente il modello logistico adottato e pianificare tempestivamente i flussi di richiesta del cliente.



### IN NUMERI



**+40.000**  
POSTI LETTO GESTITI  
OGNI ANNO



**~300.000**  
OPERATORI SANITARI  
VESTITI OGNI ANNO



**+100**  
STRUTTURE OSPEDALIERE  
CLIENTI



## STERILIZZAZIONE

La sala operatoria ospita una serie di attività che richiedono precisione e controllo assoluti. A questo delicato reparto dedichiamo, grazie alla società specializzata **Servizi Ospedalieri S.p.A.**, una linea di soluzioni "all inclusive": dalla **sterilizzazione di teleria e ferri chirurgici** fino alla **fornitura di dispositivi medici e agli accessori integrati** (cannule, ciotole, etc).

### *Sterilizzazione strumentario chirurgico*

Dalla progettazione di centrali in outsourcing al più piccolo dettaglio del servizio, definiamo con il cliente tutti i protocolli di lavoro, i sistemi di controllo e di monitoraggio. Semplificando la gestione, ottimizzando budget e tempistiche, massimizzando l'efficienza. Grazie, inoltre, all'utilizzo dell'innovativa tecnologia ad alta frequenza assicuriamo una

sicurezza oltre gli standard nel controllo di ogni singolo strumento chirurgico.

### *Kit sterili per interventi chirurgici*

Proponiamo due diverse soluzioni complete per la sala operatoria, sostenibili e personalizzabili per ogni specifica esigenza procedurale.

#### **SO.BARRIERTECH®**

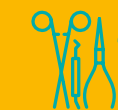
Camici e teli chirurgici di nuova concezione, realizzati con tessuti tecnici TTR (tessuto tecnico riutilizzabile) completamente riutilizzabili dopo la sterilizzazione. Per assicurare massima personalizzazione, massima protezione ed elevata sostenibilità ambientale.

#### **SO.ONESURGERY®**

Soluzione che consente di comporre un pack in TNT (tessuto non tessuto) per ogni esigenza di sala operatoria e tipologia di intervento chirurgico.



## IN NUMERI



# 350.000

INTERVENTI CHIRURGICI  
ESEGUITI OGNI ANNO CON  
STRUMENTARIO CHIRURGICO  
STERILE



# 700.000

CAMPI OPERATORI ALLESTITI  
OGNI ANNO GRAZIE AL  
SUPPORTO DI SET STERILI



# 28

CENTRALI DI  
STERILIZZAZIONE GESTITE





## UN SISTEMA DI GOVERNO INFORMATIZZATO

Grazie a un evoluto sistema informativo - la **piattaforma "Remind"** - centro nevralgico e funzionale dell'organizzazione, gestiamo ogni fase dei servizi garantendo tracciabilità, controllo delle attività e preziosi dati per consentire ai manager della sanità di **ottimizzare risorse, migliorare le performance** e **concentrarsi al meglio sul proprio "core business"**: la cura delle persone.



**AZIENDA SANITARIA**



**CENTRALE OPERATIVA  
CONNESSA 24H**

Contact center con  
dipendenti diretti  
Rekeep specializzati  
nella gestione dei  
diversi servizi e clienti.

### Rendicontazione

Reportistica  
Cruscotto di Controllo  
Analisi KPI  
Business Intelligence  
DSS (Decision Support System)



### Monitoraggio e rilevazione

Controllo della Sicurezza  
Controllo della Qualità  
Customer Satisfaction

### facility management

**remind**  
rekeep platform

**PIATTAFORMA SOFTWARE  
SVILUPPATA da Rekeep e  
integrabile con eventuali  
soluzioni proprietarie del cliente**

### Pianificazione

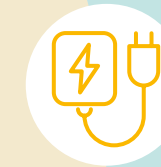
Anagrafica  
informatizzata  
Piano delle Attività  
Piano della Formazione

### Erogazione

Gestione Ticket  
Gestione Presenze  
Attuazione Piano delle  
Attività  
Progettazione ed esecuzione  
interventi straordinari

### logistica sanitaria

laundrying & sterilization





rekeep.com



Inquadra il QR Code  
per la presentazione  
video dei *nostri*  
servizi per la sanità



Carta con 100% di fibre riciclate.