

# SISTEMA LOGISTICO INTEGRATO

DEI BENI DI CONSUMO PER  
LE STRUTTURE SANITARIE



## PREMESSE GENERALI

Il nostro sistema logistico integrato di beni sanitari di consumo per le strutture sanitarie ha l'obiettivo di rispondere alla **crescente domanda**, espressa negli ultimi anni dal contesto sanitario italiano, **di cambiamento delle tradizionali modalità di gestione del bene sanitario di consumo**.

Le nuove esigenze sono rappresentate dalla ricerca di **soluzioni finalizzate all'incremento di efficienza, funzionalità, qualità e sicurezza dell'intero processo, attraverso l'esternalizzazione della logistica sanitaria**.

È sempre più diffusa la consapevolezza che un'efficiente supply chain dei beni sanitari è uno strumento essenziale per la funzionalità della logistica sanitaria e del sistema sanitario.

È ormai certificato da alcuni studi che spesso la sicurezza del paziente e la qualità delle cure sono messe a rischio non tanto da errori derivanti da pratiche cliniche e assistenziali, quanto invece da inefficienze strutturali ed organizzative.

Un sistema logistico integrato permette di rimuovere le cause che incidono negativamente sulla produttività e sulle attività di prevenzione del rischio.

## IL NOSTRO PROGETTO

GSN ha investito notevoli risorse umane e tecnologiche per presentare alle Aziende Sanitarie e Ospedaliere un **innovativo progetto di gestione dei beni sanitari di consumo**. La proposta vuole cambiare definitivamente il paradigma secondo il quale l'ordine di fornitura dei beni sanitari di consumo avviene subito dopo la consegna degli stessi presso i reparti ospedalieri o territoriali, dissociando il momento di consumo dalla fase di consegna, il **nuovo modello di approvvigionamento che riconosce il consumo solo dopo il momento di somministrazione al paziente**.

### PROJECT GOALS

- » **Reingegnerizzazione e riorganizzazione dei flussi fisici** di beni sanitari di consumo, con il superamento dell'attuale gestione caratterizzata da una pluralità di modelli aziendali.
- » Realizzazione di un servizio di logistica integrata dei beni sanitari di consumo che va **dalla logistica di magazzino** (macro-logistica) **alla prescrizione informatizzata al paziente** (micro-logistica).
- » **Gestione della variabilità della domanda**, rispettando gli stretti vincoli temporali e di sicurezza e, al tempo stesso, sfruttando le possibili sinergie fra le diverse fasi di movimentazione e trasporto allo scopo di produrre economie di scala, risparmi di tempi e di spesa.



**SISTEMA LOGISTICO INTEGRATO  
DEI BENI DI CONSUMO PER LE STRUTTURE SANITARIE**



# I VANTAGGI

Diretti e indiretti che si realizzeranno con l'attivazione di un servizio di logistica integrata dei beni sanitari di consumo:

## ECONOMICI



- » **Riduzione della spesa** per beni sanitari di consumo.
- » Recupero spazi.
- » Ottimizzazione dell'impegno del personale sanitario e amministrativo.
- » Ricollocamento personale attualmente impiegato nella logistica interna.
- » Riduzione del contenzioso medico legale.
- » Riduzione degli scaduti e dei relativi costi di smaltimento.

## PATRIMONIALE PER L'ENTE DESTINATARIO



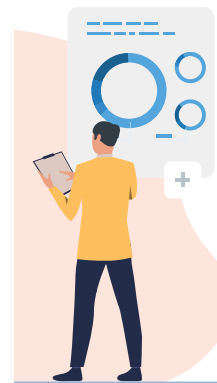
- » Possesso del centro logistico aziendale.
- » **Adeguamento edile ed impiantistico** del centro logistico aziendale.
- » Allestimento del centro logistico aziendale.
- » Dotazioni informatiche hardware/software per la gestione del servizio.
- » Al termine del contratto/servizio l'immobile, gli adeguamenti, gli allestimenti logistici, l'hardware e il software rimarranno di proprietà dell'Ente.

## CLINICI



- » Tracciabilità e rintracciabilità dei beni sanitari di consumo.
- » **Miglioramento della qualità del servizio** reso all'utilizzatore finale (paziente).
- » Ottimizzazione dell'impegno del personale sanitario e amministrativo.
- » Abbattimento rischio clinico in fase di dispensazione e somministrazione.

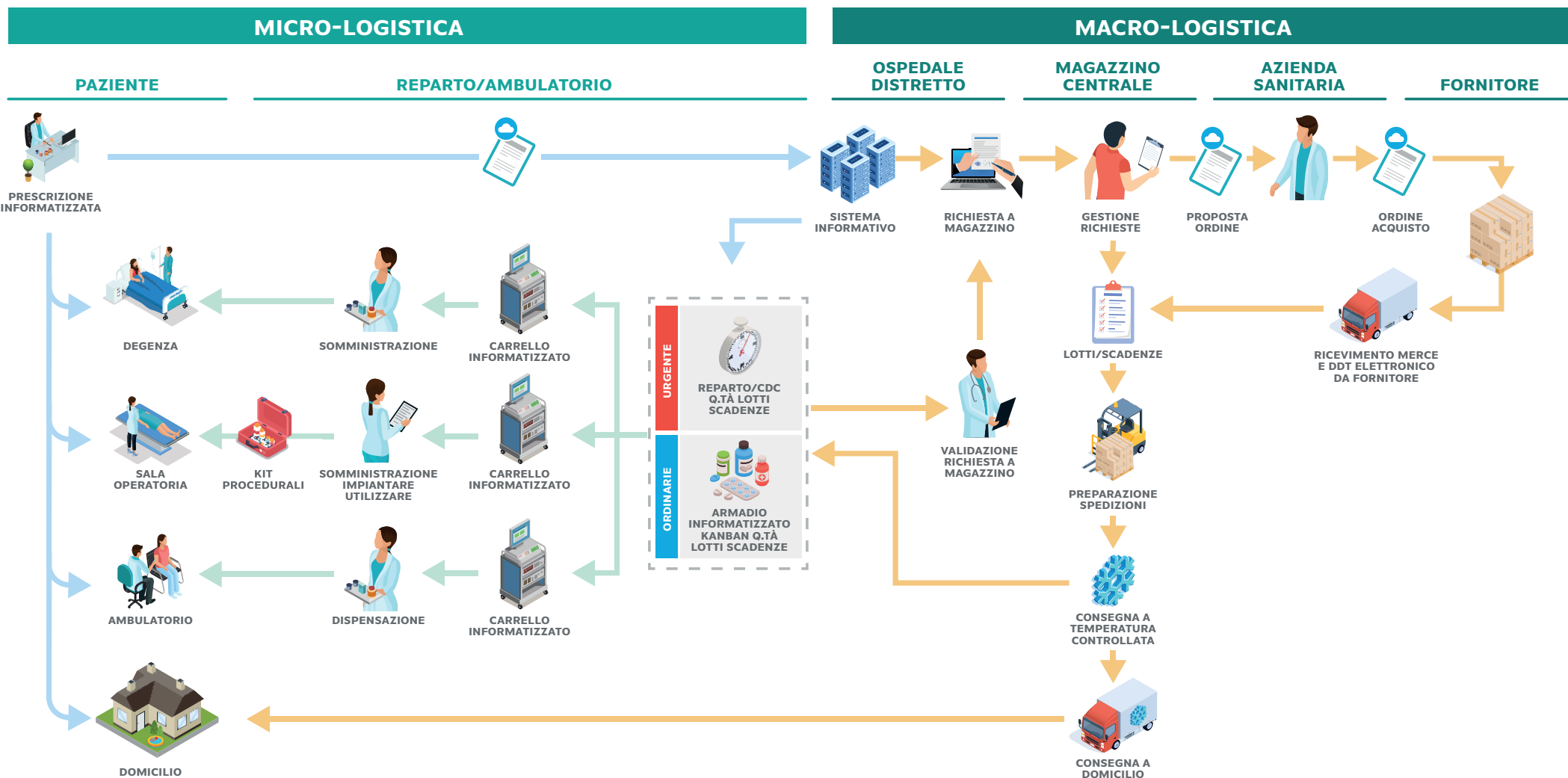
## OPERATIVI



- » **Monitoraggio nell'intero ciclo logistico** dei beni sanitari di consumo.
- » Gestione dell'intero ciclo logistico dall'ordine al fornitore alla somministrazione al paziente.
- » Rotazione ed ottimizzazione delle scorte.
- » Definizione delle classi di rotazione.
- » Standardizzazione dei processi operativi.
- » Introduzione di sistemi tecnologici innovativi.



**SISTEMA LOGISTICO INTEGRATO  
DEI BENI DI CONSUMO PER LE STRUTTURE SANITARIE**



**SISTEMA LOGISTICO INTEGRATO**  
DEI BENI DI CONSUMO PER LE STRUTTURE SANITARIE

## SOLUZIONE CONTRATTUALE

### PUBBLICA AMMINISTRAZIONE

Lo strumento contrattuale è il PPP (Partenariato Pubblico Privato) che ai sensi e per gli effetti dell'art. 193 c. 1 e ss. del D.lgs 36/2023 favorisce l'Amministrazione Pubblica che voglia erogare servizi pubblici o costruire opere pubbliche con ricorso a capitali o risorse private non disponibili al suo interno.



### PRIVATI

Lo strumento è il contratto di outsourcing che prevede la presenza di un soggetto (committente), che trasferisce ad un altro soggetto (outsourcer) alcune funzioni necessarie alla realizzazione dello scopo imprenditoriale.



**SISTEMA LOGISTICO INTEGRATO**  
DEI BENI DI CONSUMO PER LE STRUTTURE SANITARIE