



## Innovative forme di procurement basate sulla valutazione del valore e dell'esito

*Impatti organizzativi e sulla valutazione degli investimenti in Innovazione*

*Carlo Milli - Direttore Amministrativo AOUP*

## Intro

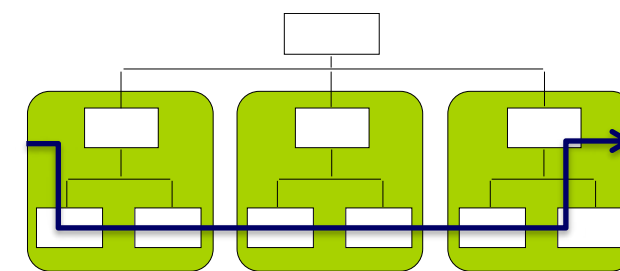
---

- La dimensione ORGANIZZATIVA
- La valutazione della sostenibilità degli investimenti (in particolare in INNOVAZIONE)

L'approccio Value Based per risolvere il "dilemma" dell'allocatione delle risorse - I modelli organizzativi tradizionali non funzionano

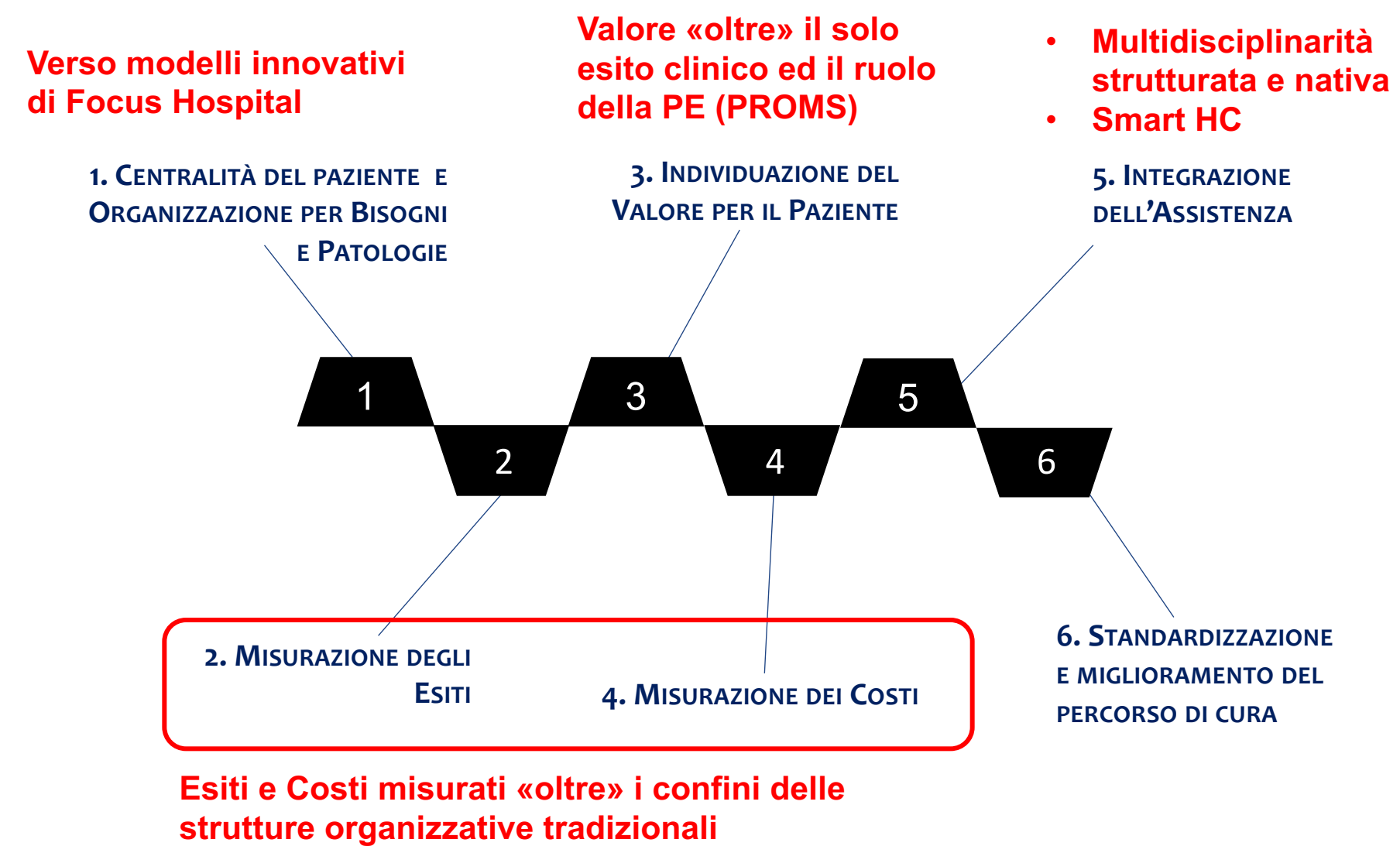
$$\text{QUALITY \& VALUE FOR PATIENTS} = \frac{\text{Health outcomes that matter to patients}}{\text{Cost of delivering these outcomes}}$$

- 1) Qual è un'appropriata misura degli outcomes?
- 2) Quanto realmente costa il percorso di cura di un paziente?

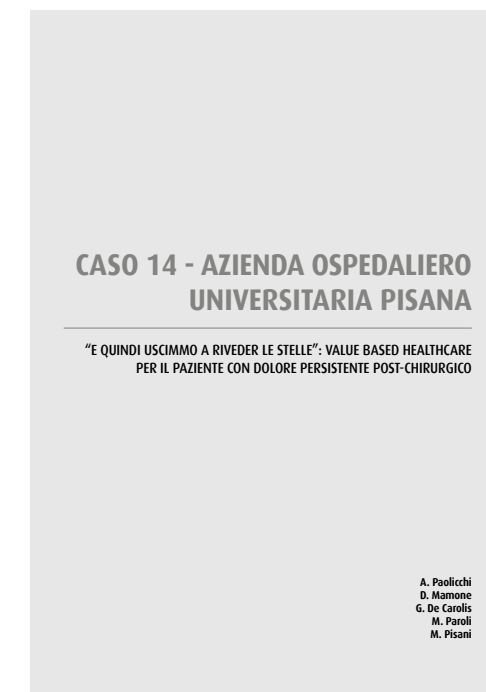
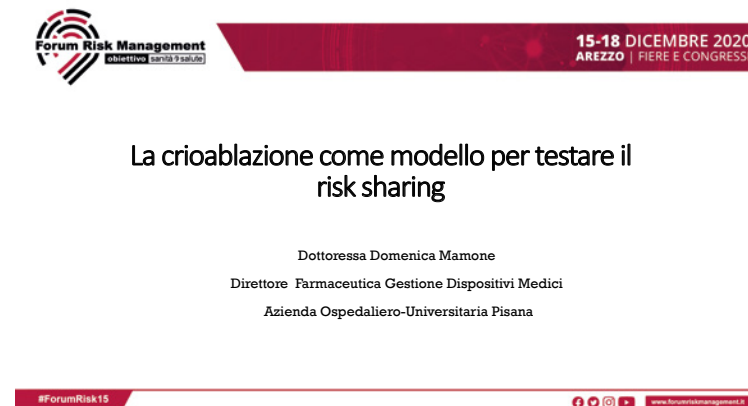


- Le strutture tradizionali dipartimentali non riflettono adeguatamente il percorso del paziente durante la cura
- I pazienti sono trattati in funzione di singole condizioni all'interno dei dipartimenti e delle UUOO
- I modelli tradizionali non sono in grado di gestire la crescente complessità

**Gli elementi fondanti della Value Based HC e nuovi modelli di organizzazione**



## Alcuni esempi di progettualità VBHC



- Full commitment Enti e Centrali di Acquisto
- Nuove prospettive nei rapporti tra SSN e «Industria»
  - Interlocutori/ Livello di interazione nella comprensione dei fabbisogni
  - Dai Prodotti ai Servizi

**La valutazione del Valore nelle scelte di Investimento (in innovazione)**

*La misurazione del Valore alla base di nuovi modelli di valutazione della sostenibilità*

**SOSTENIBILITA' =**

**VALORE**

**VINCOLI**

**Contributo al sistema in termini di “valori aggiunti”**

- efficacia sanitaria e qualità dell’assistenza al cittadino
- valore in termini di sviluppo organizzativo, professionale ed economico in coerenza con i valori etico-sociali (e qualità di vita dei pazienti) e con la programmazione regionale

**Misura della compatibilità dell’innovazione con i vincoli** organizzativi, economico finanziari, strutturali, organizzativi e regolamentari del sistema

Il **VALORE** direttamente connesso ad uno specifico *unmet need* al quale ogni innovazione dovrebbe dare risposta, rappresenta pertanto quella c.d. “**qualità latente**” dell’innovazione stessa che i tradizionali modelli di valutazione non sempre riescono a far emergere appieno

**Verso un modello regionale di valutazione e gestione dell'innovazione tecnologica**



- **Superare approcci tradizionali per la valutazione dell'innovazione tecnologica**
- **Nuovo modello e nuove variabili per la valutazione della sostenibilità dell'innovazione tecnologica**

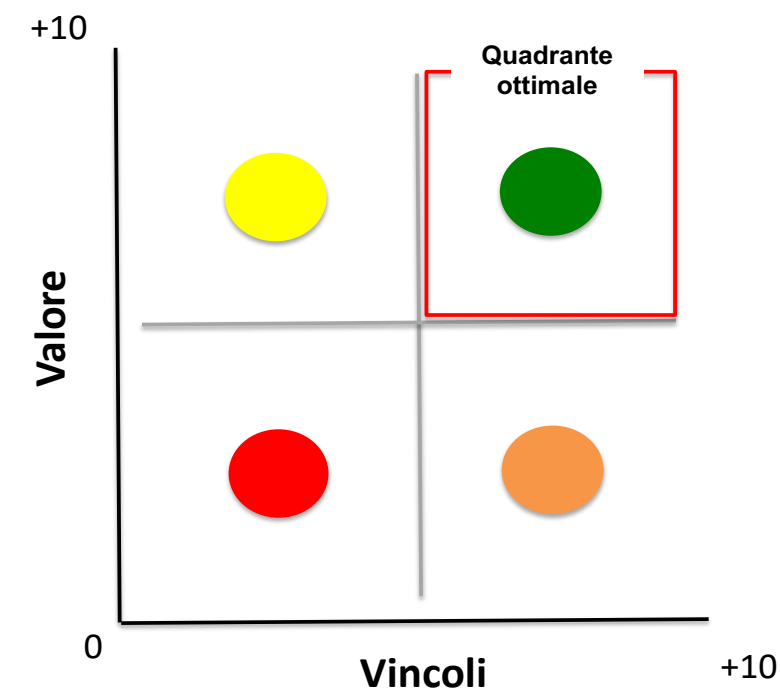
### Il Modello di valutazione - Le variabili



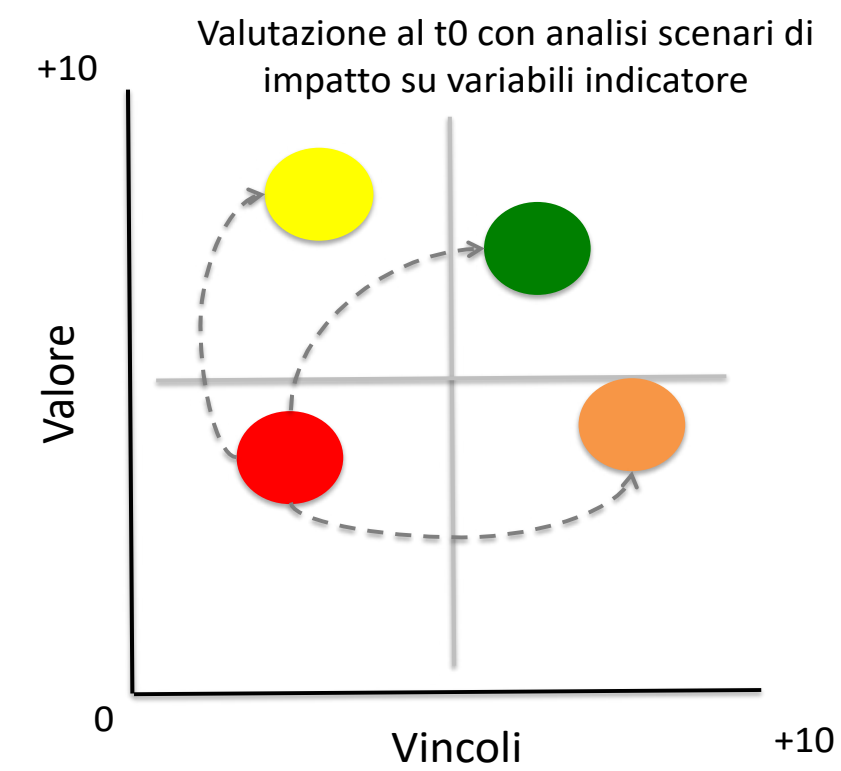


**La Matrice di Sostenibilità e il meccanismo di funzionamento**

Max Valore = 10  
 Min Valore = 0



Max Vincolo = 0  
 Min Vincolo = 10



### **Delitti in materia di violazione del diritto d'autore (Art. 25-novies, D.Lgs. n. 231/2001) [articolo aggiunto dalla L. n. 99/2009]**

- Messa a disposizione del pubblico, in un sistema di reti telematiche, mediante connessioni di qualsiasi genere, di un'opera dell'ingegno protetta, o di parte di essa (art. 171, legge n.633/1941 comma 1 lett. a) bis)
- Reati di cui al punto precedente commessi su opere altrui non destinate alla pubblicazione qualora ne risulti offeso l'onore o la reputazione (art. 171, legge n.633/1941 comma 3)
- Abusiva duplicazione, per trarne profitto, di programmi per elaboratore; importazione, distribuzione, vendita o detenzione a scopo commerciale o imprenditoriale o concessione in locazione di programmi contenuti in supporti non contrassegnati dalla SIAE; predisposizione di mezzi per rimuovere o eludere i dispositivi di protezione di programmi per elaboratori (art. 171-bis legge n.633/1941 comma 1)
- Riproduzione, trasferimento su altro supporto, distribuzione, comunicazione, presentazione o dimostrazione in pubblico, del contenuto di una banca dati; estrazione o reimpiego della banca dati; distribuzione, vendita o concessione in locazione di banche di dati (art. 171-bis legge n.633/1941 comma 2)
- Abusiva duplicazione, riproduzione, trasmissione o diffusione in pubblico con qualsiasi procedimento, in tutto o in parte, di opere dell'ingegno destinate al circuito televisivo, cinematografico, della vendita o del noleggio di dischi, nastri o supporti analoghi o ogni altro supporto contenente fonogrammi o videogrammi di opere musicali, cinematografiche o audiovisive assimilate o sequenze di immagini in movimento; opere letterarie, drammatiche, scientifiche o didattiche, musicali o drammatico musicali, multimediali, anche se inserite in opere collettive o composite o banche dati; riproduzione, duplicazione, trasmissione o diffusione abusiva, vendita o commercio, cessione a qualsiasi titolo o importazione abusiva di oltre cinquanta copie o esemplari di opere tutelate dal diritto d'autore e da diritti connessi; immissione in un sistema di reti telematiche, mediante connessioni di qualsiasi genere, di un'opera dell'ingegno protetta dal diritto d'autore, o parte di essa (art. 171-ter legge n.633/1941)
- Mancata comunicazione alla SIAE dei dati di identificazione dei supporti non soggetti al contrassegno o falsa dichiarazione (art. 171-septies legge n.633/1941)
- Fraudolenta produzione, vendita, importazione, promozione, installazione, modifica, utilizzo per uso pubblico e privato di apparati o parti di apparati atti alla decodificazione di trasmissioni audiovisive ad accesso condizionato effettuate via etere, via satellite, via cavo, in forma sia analogica sia digitale (art. 171-octies legge n.633/1941).

**[Torna all'inizio](#)**