



# Sinergia con il paziente

Come massimizzare la sinergia collaborativa

## Perché Horma è qui

- **Crede nel benessere, nell'innovazione e sviluppo dei modelli gestionali e culturali** per contribuire al **miglioramento** continuo dei **servizi, dell'organizzazione** in ambito sanitario, nonché degli operatori in quanto risorsa strategica del sistema salute.
- Vuole contribuire nel **costruire esperienze piacevoli e gratificanti per gli attori del sistema e avviare un cultura di «paziente centrica»** per un disegno in cui l'uomo è al centro, **integrando la filosofia *lean health* con il concetto del benessere organizzativo.**



<https://www.hormahealth.org/#modello>

#ForumRisk16



[www.forumriskmanagement.it](http://www.forumriskmanagement.it)



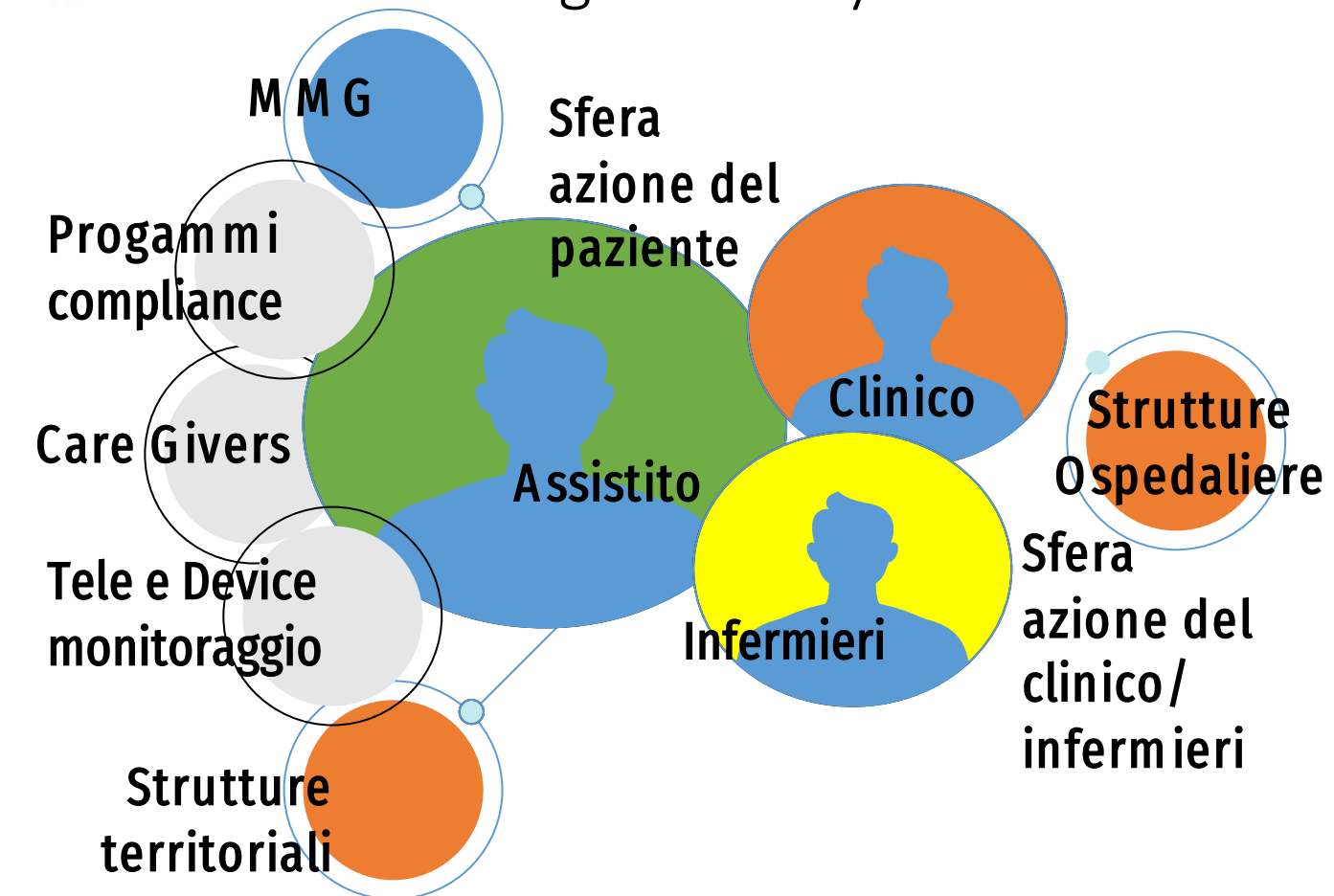
## Sinergia con il paziente (persona assistita)

- ETIMOLOGIA dal greco *synergía* 'collaborazione, cooperazione', derivato di *synergós* 'che lavora insieme', derivato di *érgon* 'lavoro, opera', col prefisso *syn-* 'insieme'-
- ETIMOLOGIA dal latino *patiens*, participio presente di *pati* soffrire, sopportare da sostituire con "persona assistita". L'intenzione è chiara: il ruolo del clinico non è solo quello di intervenire a fronteggiare una patologia, ma di contribuire alla salute e il benessere delle persone
- **Visione: Disegnare percorsi integrati che integrano produttivamente e responsabilmente clinico, persona assistita, care giver e remote caring per creare insieme un percorso virtuoso**

## Strategie principali

- Disegnare **percorsi diagnostico-terapeutici e chirurgici integrati che coinvolgano il paziente in modo attivo e consapevole**
- **Valorizzare le «nuove» risorse** rappresentate dai **«care giver» e/o associazioni e figure professionali** che si integrano sempre di più nel processo
- **Allargare il campo d'azione delle risorse/interazioni da remoto la «distanza fisica» non deve essere una barriera** in assoluto. Device e telemedicina saranno sempre più una utile risorsa
- **Ampliare sempre di più la sfera di corresponsabilità della persona assistita**

### Care giver ecosystem actors

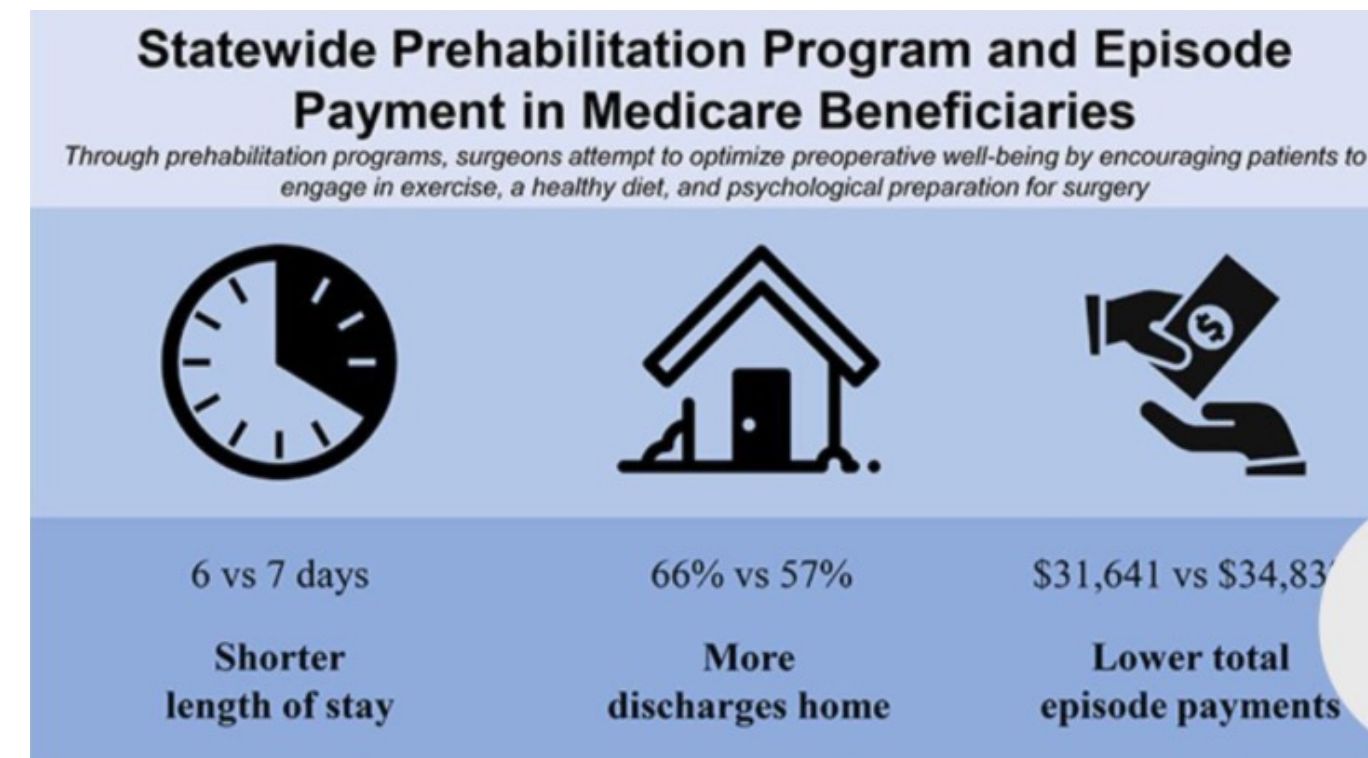


Per aumentare la sfera di responsabilità del paziente occorrono:

- Informazione strutturata
- Chiarezza aspettative reciproche
- Supporti digitali
- Tele monitoraggio
- Piano terapeutico condiviso
- Ingaggio di care gire
- Formazione (es. paziente senior program)

## Quanto conta ampliare la sfera di azione?

- Un esempio: American College of Surgeons
- Uno studio condotto tra il 2014- 2017 su 21 ospedali su 523 pazienti sottoposti ad intervento chirurgici addominali e operazioni cardiotoraciche relativo ad un programma di pre-riabilitazione e pre-assessment (MSHOP) che constatava di un programma di esercizi/attività fisica domiciliare verificata da remoto e materiali informativi su un portale con accesso tracciato ha dimostrato un saving :



## Modello Integrato Horma



<https://www.hormahealth.org/#modello>

#ForumRisk16

### 1. Procedura di pre-check /Preparazione in e check in – Leadership e Rapport – Guidare l’assistito nella comprensione

- Chiarire il percorso di preparazione fornire spiegazione. Il paziente informato correttamente è ingaggiato produttivamente
- Capire esperienze pregresse analoghe del paziente ci aiuta a comprendere una recidività nel suo comportamento.
- Fare sinergia preventiva sulla rete territoriale e MMG sulla pre-informazione e pre-abilitazione
- Una relazione sana ed equilibrata medico- paziente in cui il rapporto è basato su reciproche aspettative

### 2. Preparazione – Creare Fiducia ed Empatia con Assistito

- Lo snellimento della procedura burocratica con modulistica ad hoc e la preparazione clinica rappresentano una responsabilità importante da condividere con il paziente
- Spesso in questa fase il coinvolgimento dei care giver/personale infermieristico è fondamentale per le condizioni emotive del paziente
- Creare fiducia ed empatia è la chiave per far evolvere la relazione
- Una corretta preparazione riduce il rischio di incidenti o slittamenti degli interventi



[www.forumriskmanagement.it](http://www.forumriskmanagement.it)



## Modello Integrato Horma



<https://www.hormahealth.org/#modello>

### 3. Intervento – Efficace Decision Making

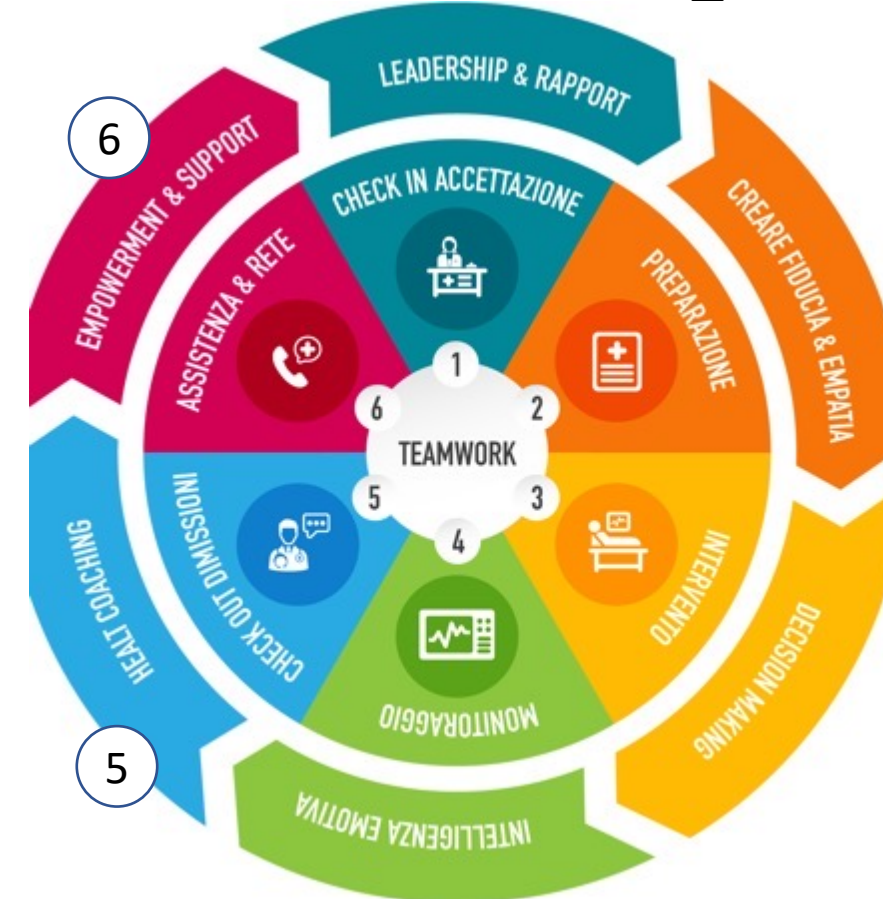
- La rapidità decisionale e di azione è un fattore critico di successo unitamente al team di specialisti che interagiscono in sala
- Creare un procedure operative efficaci per gestire momenti di crisi in modo preventivo (What if...)
- Sviluppare una sinergia interna dell'equipe
- Confrontarsi con i colleghi è sempre segno di ingaggio, rispetto e senso di squadra

### 4. Monitoraggio – Intelligenza emotiva

- Il monitoraggio è un momento importante perché può accelerare il decorso post operatorio
- Agire con intelligenza emotiva, verificando le condizioni fisiche ed emotive ci consente di trasferire positività e fiducia che attivano circuiti ormonali di rinforzo
- Aiutare il paziente a visualizzare in pratica cosa accadrà nel monitoraggio e come lui può supportare le attività in modo consapevole e responsabile
- Verificare la presenza di care giver e il loro ruolo di influenza positiva del paziente



## Modello Integrato Horma



<https://www.hormahealth.org/#modello>

### 5. Check out/dimissioni – Health Coaching Program

- Creare un set di domande per capire se è tutto chiaro in termini di prossimi passi (personale infermieristico e medico)
- Come pensa di organizzarsi?
- Cosa pensa le possa essere più utile?
- Chi potrebbe aiutarla e supportarla in caso di necessità?
- Cosa fare se?
- Non avere paura di porre domande 4/5 domande guida

### 6. Assistenza e Rete – Empowerment & Support

- L'assistenza post chirurgica significa spiegare in quale setting il paziente sarà inquadrato e cosa prevede
- Di quale livello di assistenza potrebbe avere bisogno
- Rinforzare la relazione a lungo termine con gli altri operatori sanitari che intervengono sul territorio
- Fornire un programma di riabilitazione strutturato e chiaro

#ForumRisk16

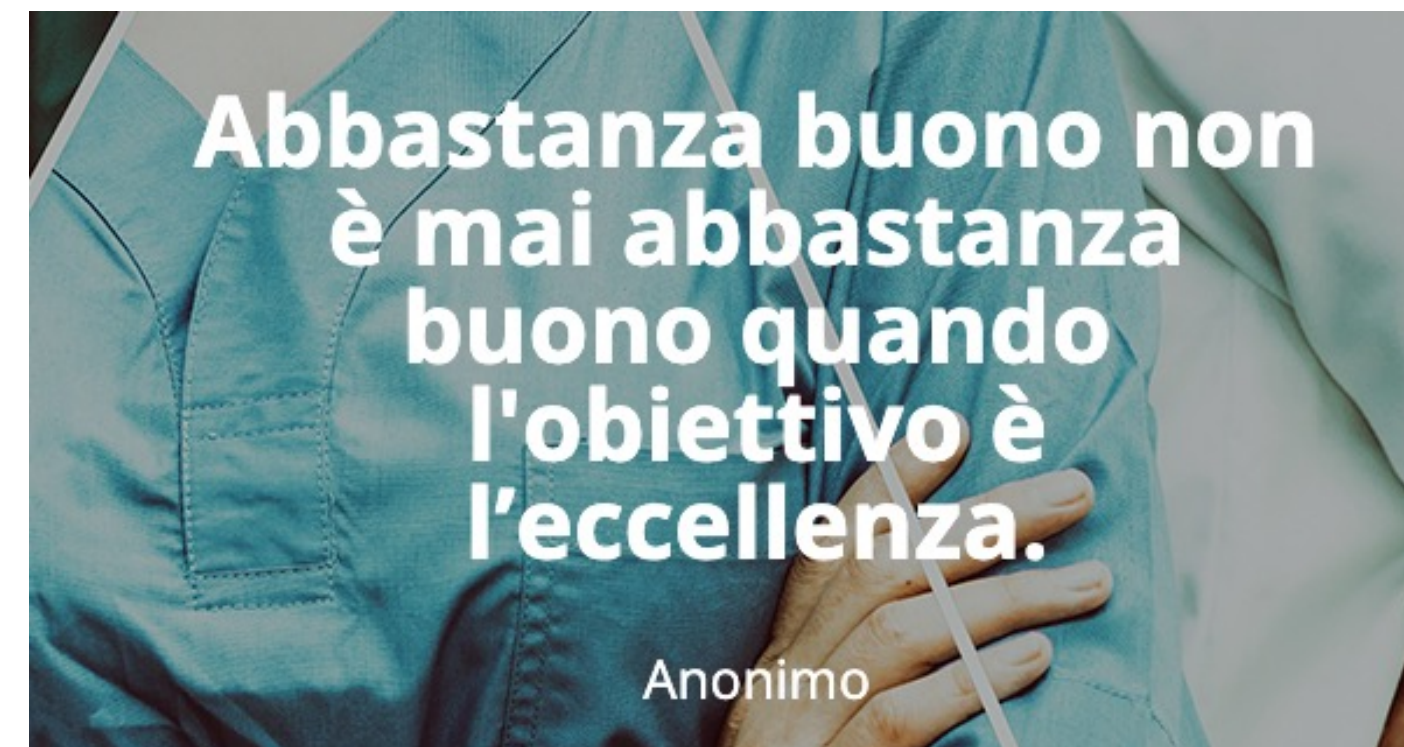


[www.forumriskmanagement.it](http://www.forumriskmanagement.it)



## Un sinergia «allargata» per l'eccellenza

- Passare da termine «paziente» al concetto di «persona assistita» significa mettere l'accento sull'assistenza e sul benessere
- Aumentare la sfera di responsabilizzazione dell'assistito significa recuperare risorse emotive e cognitive in modo pro-attivo
- Sviluppare una visione integrata delle risorse disponibili (uomini e risorse)



### **Delitti in materia di violazione del diritto d'autore (Art. 25-novies, D.Lgs. n. 231/2001) [articolo aggiunto dalla L. n. 99/2009]**

- Messa a disposizione del pubblico, in un sistema di reti telematiche, mediante connessioni di qualsiasi genere, di un'opera dell'ingegno protetta, o di parte di essa (art. 171, legge n.633/1941 comma 1 lett. a) bis)
- Reati di cui al punto precedente commessi su opere altrui non destinate alla pubblicazione qualora ne risulti offeso l'onore o la reputazione (art. 171, legge n.633/1941 comma 3)
- Abusiva duplicazione, per trarne profitto, di programmi per elaboratore; importazione, distribuzione, vendita o detenzione a scopo commerciale o imprenditoriale o concessione in locazione di programmi contenuti in supporti non contrassegnati dalla SIAE; predisposizione di mezzi per rimuovere o eludere i dispositivi di protezione di programmi per elaboratori (art. 171-bis legge n.633/1941 comma 1)
- Riproduzione, trasferimento su altro supporto, distribuzione, comunicazione, presentazione o dimostrazione in pubblico, del contenuto di una banca dati; estrazione o reimpiego della banca dati; distribuzione, vendita o concessione in locazione di banche di dati (art. 171-bis legge n.633/1941 comma 2)
- Abusiva duplicazione, riproduzione, trasmissione o diffusione in pubblico con qualsiasi procedimento, in tutto o in parte, di opere dell'ingegno destinate al circuito televisivo, cinematografico, della vendita o del noleggio di dischi, nastri o supporti analoghi o ogni altro supporto contenente fonogrammi o videogrammi di opere musicali, cinematografiche o audiovisive assimilate o sequenze di immagini in movimento; opere letterarie, drammatiche, scientifiche o didattiche, musicali o drammatico musicali, multimediali, anche se inserite in opere collettive o composite o banche dati; riproduzione, duplicazione, trasmissione o diffusione abusiva, vendita o commercio, cessione a qualsiasi titolo o importazione abusiva di oltre cinquanta copie o esemplari di opere tutelate dal diritto d'autore e da diritti connessi; immissione in un sistema di reti telematiche, mediante connessioni di qualsiasi genere, di un'opera dell'ingegno protetta dal diritto d'autore, o parte di essa (art. 171-ter legge n.633/1941)
- Mancata comunicazione alla SIAE dei dati di identificazione dei supporti non soggetti al contrassegno o falsa dichiarazione (art. 171-septies legge n.633/1941)
- Fraudolenta produzione, vendita, importazione, promozione, installazione, modifica, utilizzo per uso pubblico e privato di apparati o parti di apparati atti alla decodificazione di trasmissioni audiovisive ad accesso condizionato effettuate via etere, via satellite, via cavo, in forma sia analogica sia digitale (art. 171-octies legge n.633/1941).

**[Torna all'inizio](#)**