

Proposte di Sistema Integrato Multidisciplinare per il Trattamento Clinico e Assistenziale

Gianluigi Occhipinti, Reumatologia
ASL NordOvest Toscana

Le patologie reumatiche per le caratteristiche di cronicità, sistematicità, invalidità sono un modello ideale per una gestione multidisciplinare integrata sia in senso orizzontale (territoriale) che in senso verticale (Hub-Spoke)

Sistema integrato multidisciplinare per le malattie reumatiche

STRUMENTI

- PDTA
- Agende e percorsi ad accesso esclusivo
- Cartella clinica condivisa
- Accesso al FSE
- TeleMedicina

MODELLI ORGANIZZATIVI

- Team multidisciplinari
- Hub/Spoke
 - Hub per casi complessi che necessitano di ricovero o di specifica expertise
 - Spoke per casi gestibili sul territorio o follow-up



ASL Toscana NO

10 Zone Distretto

ZONA LUNIGIANA
 ZONA VERSILIA
 ZONA PIANA DI LUCCA
 ZONA VALLE DEL SERCHIO
 ZONA PISANA
 ZONA VALDERA E ALTA VAL DI CECINA
 ZONA LIVORNESE
 ZONA VALLI ETRUSCHE
 ZONA ELBA
 ZONA APUANE

13 Ospedali

BARGA
 CASTELNUOVO GARFAGNANA
 CECINA
 LIVORNO
 LUCCA
 MASSA E CARRARA
 PIOMBINO
 PONTEDERA
 PORTOFERRAIO
 VERSILIA
 VOLTERRA
 FIVIZZANO
 PONTREMOLI

4 province: Massa Carrara, Lucca, Pisa, Livorno
 1.286.552 abitanti

Figure professionali coinvolte in un sistema integrato multidisciplinare reumatologico

- Reumatologo
- Dermatologo
- Pneumologo
- Cardiologo
- Nefrologo
- Radiologo
- Ortopedico
- Ginecologo
- Fisiatra
- Fisioterapista
- Infermiere
- Psicologo
- Terapista del dolore
- Nutrizionista
- Chinesiologo
- Assist Sociale

Modelli di Sistema Integrato Multidisciplinare per il Trattamento Clinico e Assistenziale di Pazienti Reumatici in ATNO

- Fibromialgia
- Interstiziopatia polmonare nel paziente reumatologico
- Problematiche osteo-articolari nelle pazienti con carcinoma della mammella in trattamento con Inibitori dell'Aromatasi

Gestione multidisciplinare dei pazienti con Sindrome Fibromialgica nell'ASL Nord Ovest Toscana

Presa in carico e gestione multidisciplinare dei pazienti con
sindrome fibromialgica

Prevalenza della fibromialgia 2-8%

Distribuire lo sforzo assistenziale tra zona Nord Carrara e zona
Sud Livorno

Percorso di presa in carico e gestione multidisciplinare dei pazienti con Sindrome Fibromialgica nell'ASL Nord Ovest

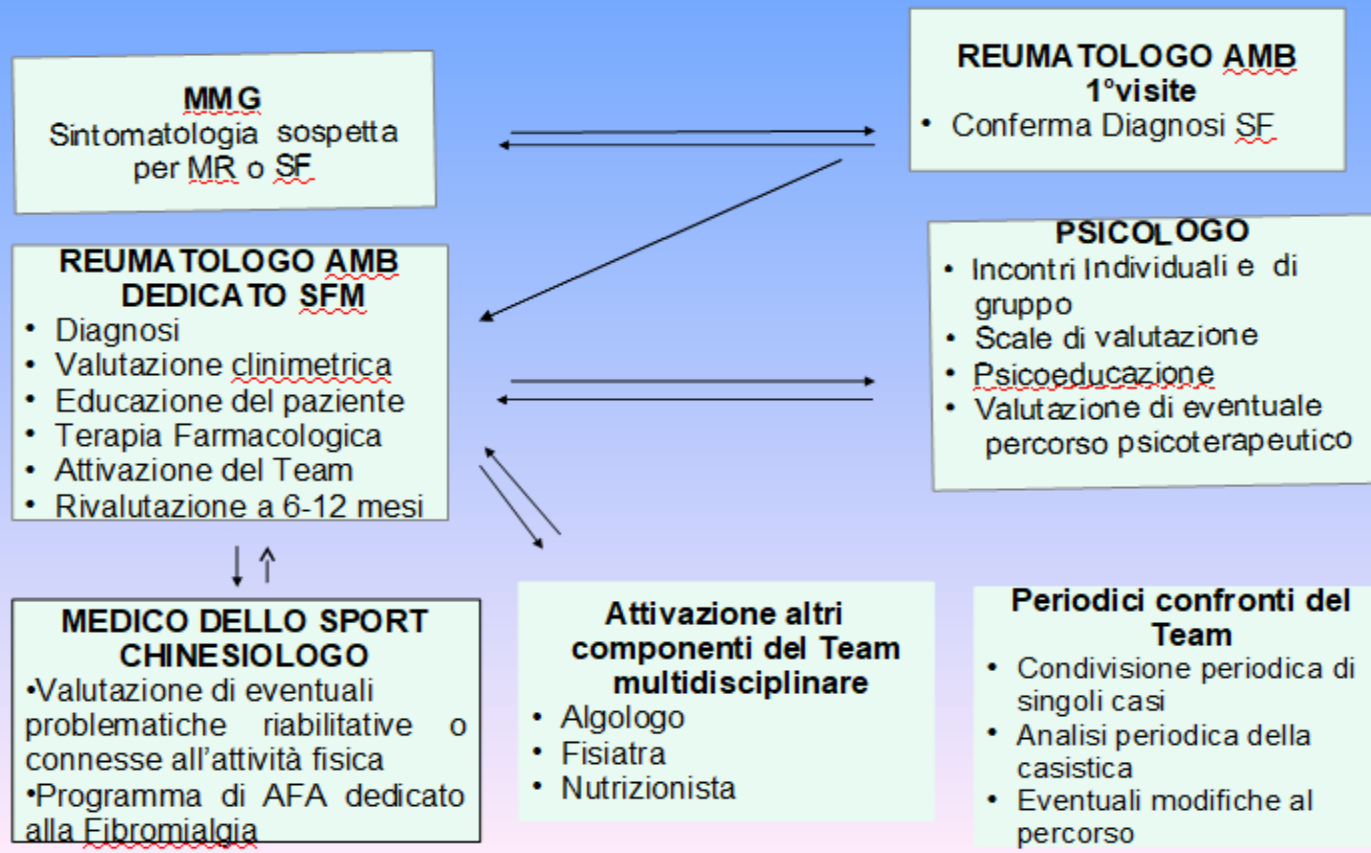


Figure professionali coinvolte

- Reumatologo
- MMG
- Psicologo
- Psichiatra
- Medico dello Sport
- Chinesiologo (AFA)
- Algologo
- Fisiatra e fisioterapista
- Nutrizionista

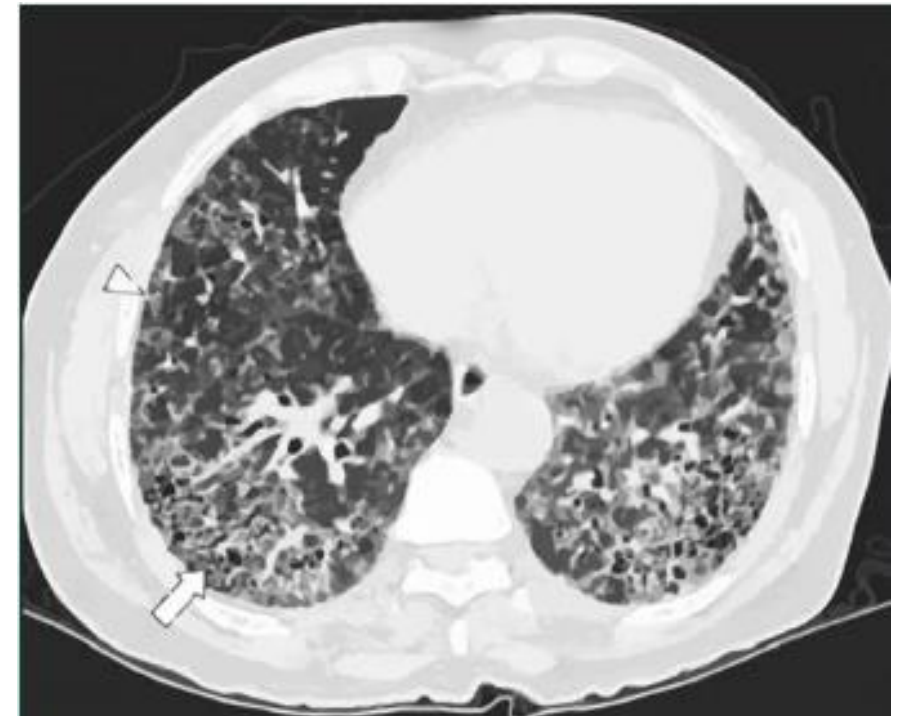
Collaborazione con le associazioni malati

Interstiziopatia polmonare nel paziente reumatologico

Interstiziopatia polmonare nel paziente reumatologico

Diverse malattie reumatiche possono portare allo sviluppo di interstiziopatia polmonare

- Artrite Reumatoide
- Sclerosi Sistemica (Sclerodermia)
- Dermatomiosite e Polimiosite
- Sindrome di Sjögren
- Vasculiti





EUROPEAN RESPIRATORY JOURNAL
ERS OFFICIAL DOCUMENTS
K.M. ANTONIOU ET AL.

ERS/EULAR clinical practice guidelines for connective tissue disease-associated interstitial lung disease

Developed by the task force for connective tissue disease-associated interstitial lung disease of the European Respiratory Society (ERS) and the European Alliance of Associations for Rheumatology (EULAR)

Endorsed by the European Reference Network on rare respiratory diseases (ERN-LUNG)

Team multidisciplinare

- Diagnosi precoce di ILD
- Monitoraggio della progressione
- Scelta della terapia personalizzata
- Miglioramento prognosi e qualità di vita

REUMATOLOGO

- Identificazione precoce dei pazienti a rischio
- Valutazione articolare, cutanea, vascolare, esofagea etc
- Gestione della malattia sistemica e immunosoppressione

PNEUMOLOGO

- Valutazione clinica dei sintomi (dispnea, tosse)
- Funzionalità respiratoria (spirometria, DLCO)
- Gestione terapia antifibrotica, O₂; riabil.
- Follow-up della risposta terapeutica

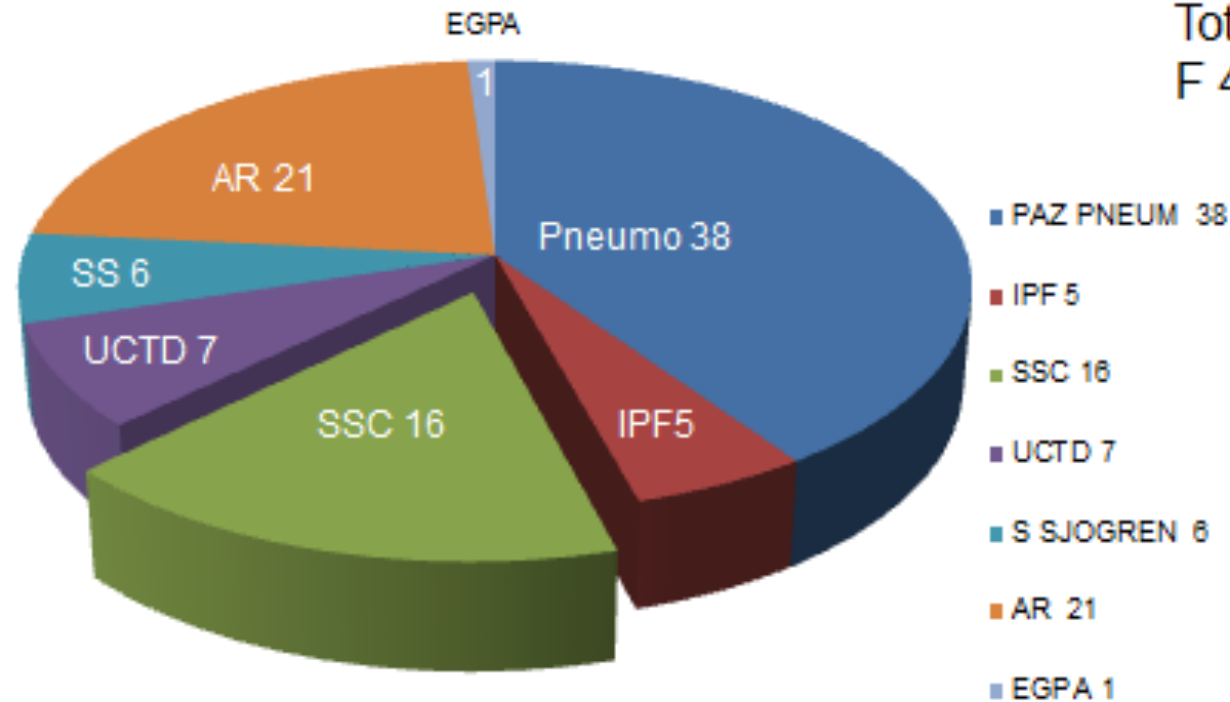
RADIOLOGO

- HRCT (gold standard)
- Caratterizzazione del pattern radiologico (NSIP, UIP, ecc.)
- Monitoraggio progressione ILD
- Collaborazione con clinici per decisioni terapeutiche



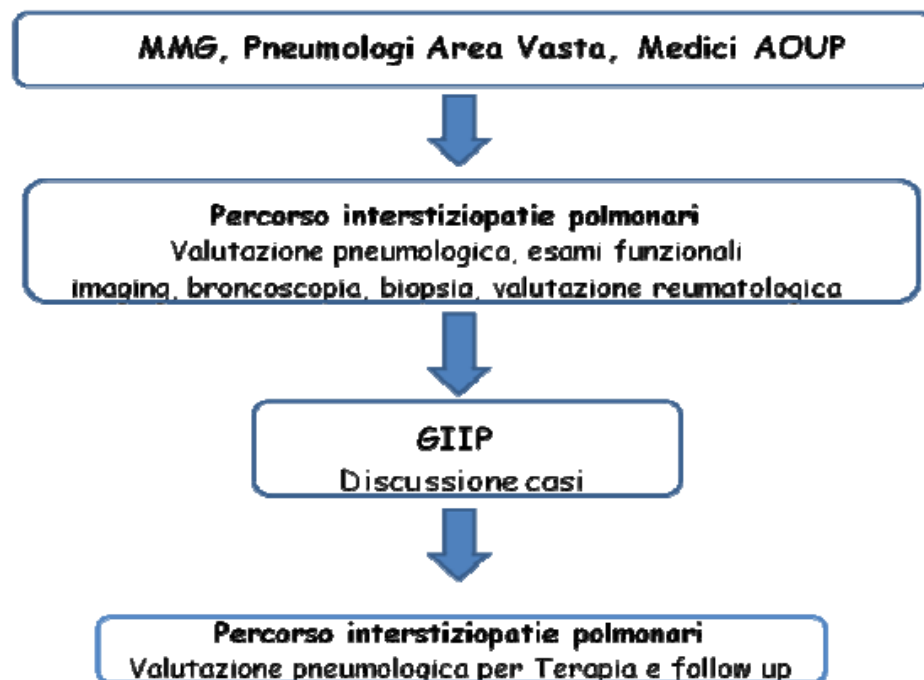
MTD MASSA CARRARA REUM-PNEUM- RADIOL

CASI ESAMINATI



Az. Osp. – Univ. Pisana	PERCORSO DIAGNOSTICO TERAPEUTICO ASSISTENZIALE AZIENDALE INTERSTIZIOPATIE POLMONARI	P.D.T.A.A. 09 Rev. 00 Pag. 1 di 8
----------------------------	---	---

SCHEMA DEL PERCORSO



GIIP AOUP

- Pneumologo
- Reumatologo
- Radiologo
- Anatomo Patologo
- Chirurgo Toracico
- Medico del Lavoro

Possibilità in collegamento di presentare e partecipare alla discussione per altri specialisti di AV



Forum Risk Management

obiettivo sanità & salute

25-28 NOVEMBRE 2025
AREZZO FIERE E CONGRESSI




AZIENDA USL TOSCANA NORD OVEST
ZONA APUANE E LUNIGIANA

PERCORSO DI PRESA IN CARICO INTEGRATA DELLE PAZIENTI
AFFETTE DA CARCINOMA MAMMARIO

PRO IHD 002 SAT
Rev. 0
Pubblicato il 10/10/2025
Prescrittivo dal _25/10/2025

**PERCORSO DI PRESA IN CARICO INTEGRATA DELLE PAZIENTI
AFFETTE DA CARCINOMA MAMMARIO**

GESTIONE DELLE PROBLEMATICHE OSTEO-ARTICOLARI NELLE PAZIENTI AFFETTE DA CARCINOMA MAMMARIO

 Servizio Sanitario della Toscana (n. progr.int)	AZIENDA USL TOSCANA NORD OVEST ZONA APUANE E LUNIGIANA PERCORSO DI PRESA IN CARICO INTEGRATA DELLE PAZIENTI AFFETTE DA CARCINOMA MAMMARIO	PRO IHD 002 SAT Rev. 0 Pubblicato il 10/10/2025 Prescrittivo dal _25/10/2025
---	--	---

4.1.3 GESTIONE DELLE PROBLEMATICHE OSTEO-ARTICOLARI

La menopausa e ancor più la menopausa precoce, indotta spesso farmacologicamente dagli inibitori dell'aromatasi (IA) in queste pazienti, si associa

- Aumentato rischio di osteoporosi e delle conseguenti fratture
- Rischio di frattura nelle donne trattate con IA va dall'1% al 18% indipendentemente dal tipo di IA utilizzato
- Necessità di valutazione del metabolismo osseo e del rischio fratturativo ed introduzione di adeguata terapia osteoprotettiva se indicata
- La terapia con IA presenta come eventi avversi comuni o molto comuni manifestazioni articolari
- Artralgie, mialgie vere e proprie artriti
- Necessità di valutazione delle manifestazioni articolari /muscolari e prescrizione di adeguata terapia che permetta il proseguimento del blocco ormonale



AZIENDA USL TOSCANA NORD OVEST
ZONA APUANE E LUNIGIANA

PERCORSO DI PRESA IN CARICO INTEGRATA DELLE PAZIENTI
AFFETTE DA CARCINOMA MAMMARIO

PRO IHD 002 SAT
Rev. 0
Pubblicato il 10/10/2025
Prescrittivo dal _25/10/2025

Fasi/attività	Funzione responsabile	Funzione coinvolta	Modalità operative	Risultato atteso
<p>Valutazione ambulatoriale in qualsiasi fase del percorso di cura.</p> <p>In particolare:</p> <ol style="list-style-type: none"> 1. <i>pazienti in menopausa precoce iatrogena;</i> 2. <i>pazienti con previsione di avvio di terapia con IA (o già in terapia);</i> 3. <i>pazienti con manifestazioni articolari già in terapia con IA.</i> 	Ambulatorio di reumatologia	Oncologia medica	<p>Visita ambulatoriale prenotabile su agenda dedicata di secondo livello tramite CORD delle Apuane</p> <p>-</p> <p>Codice impegnativa regionale: 1012 – “VISITA REUMATOLOGICA”</p> <p>-</p> <p>Struttura: B-HCRREREUMACORD</p> <p>-</p> <p>Disponibilità:</p> <p>3 posti per prime visite/settimana in agenda riservata per il CORD delle Apuane.</p> <p>2 posti per visita di controllo o televisita/settimana in agenda riservata alla UO Reumatologia.</p>	Valutazione specialistica reumatologica ed eventuale presa in carico terapeutica

Sistema integrato multidisciplinare per il paziente reumatico

- Modello organizzativo che assicura **PRESA IN CARICO GLOBALE E CONTINUATIVA** del paziente reumatico
- Basato sulla **COLLABORAZIONE STRUTTURATA** tra i professionisti coinvolti
- **INTEGRAZIONE DELLE COMPETENZE** specialistiche, infermieristiche, riabilitative, psicologiche e sociali
- Promuove protocolli condivisi, **COMUNICAZIONE OSPEDALE TERRITORIO**
- Mira a **OTTIMIZZARE I PERCORSI** diagnostico-terapeutici e a migliorare la **QUALITA' DELLA VITA** della persona assistita

Grazie