



Pianificare e organizzare la comunicazione per la Prevenzione: l'esperienza della Regione Puglia

Nehludoff Albano – Dirigente Sezione Promozione della Salute e della sicurezza nei luoghi di lavoro

Il piano (PrCP)

Dagli obiettivi alle attività realizzate



DGR n. 1967 del 22 dicembre 2022

La **comunicazione** è fondamentale strumento strategico per promuovere la salute



Rendere **strutturale** la comunicazione nell'ambito dei programmi e delle attività di prevenzione e di promozione della salute



Attivare una governance unica mediante linee di indirizzo, programmi di attività e un coordinamento regionale con la **partecipazione** dei referenti aziendali



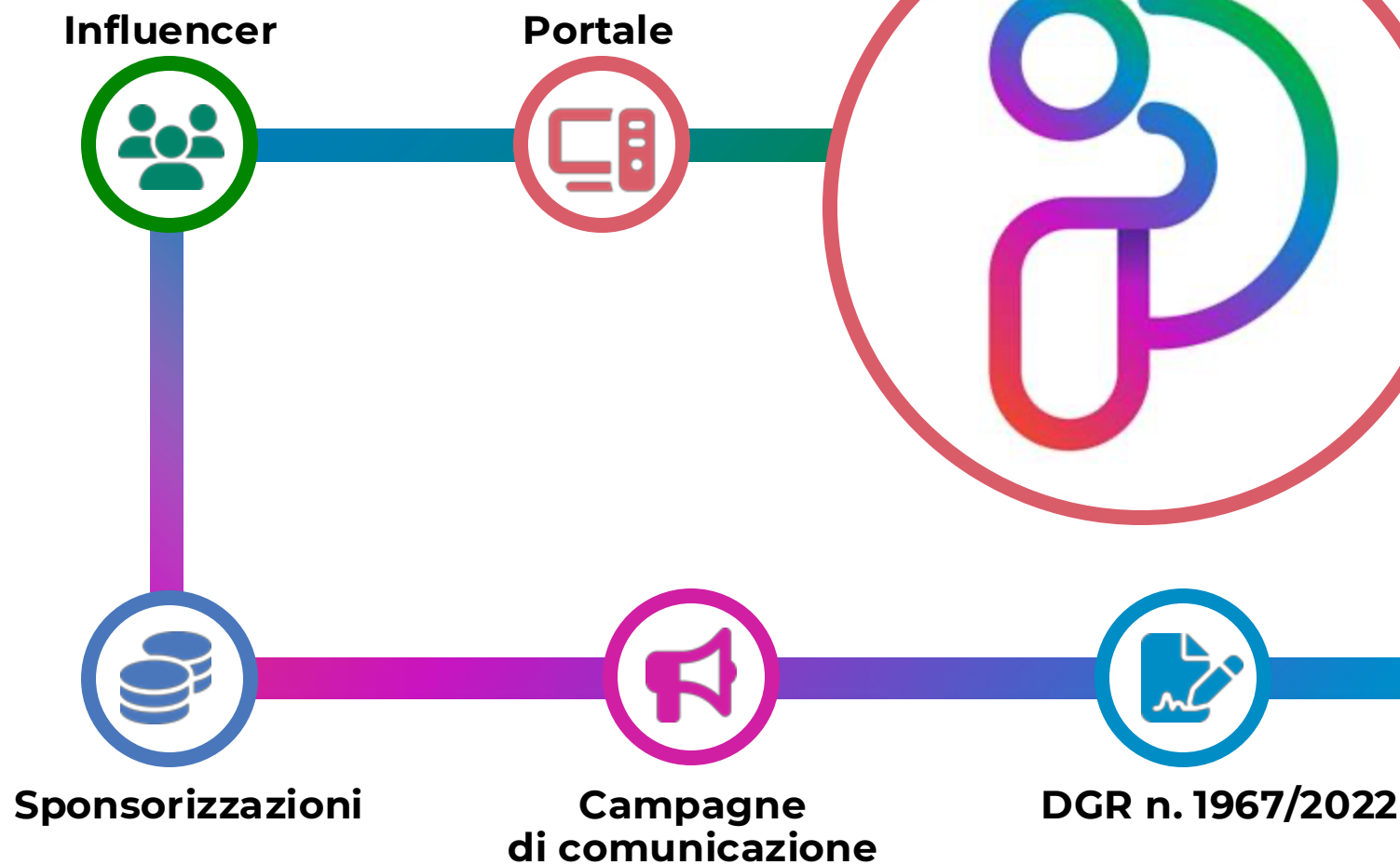
Destinare risorse specifiche per le **attività** e i **servizi** di comunicazione per la prevenzione (redazionali, social, media, etc..)



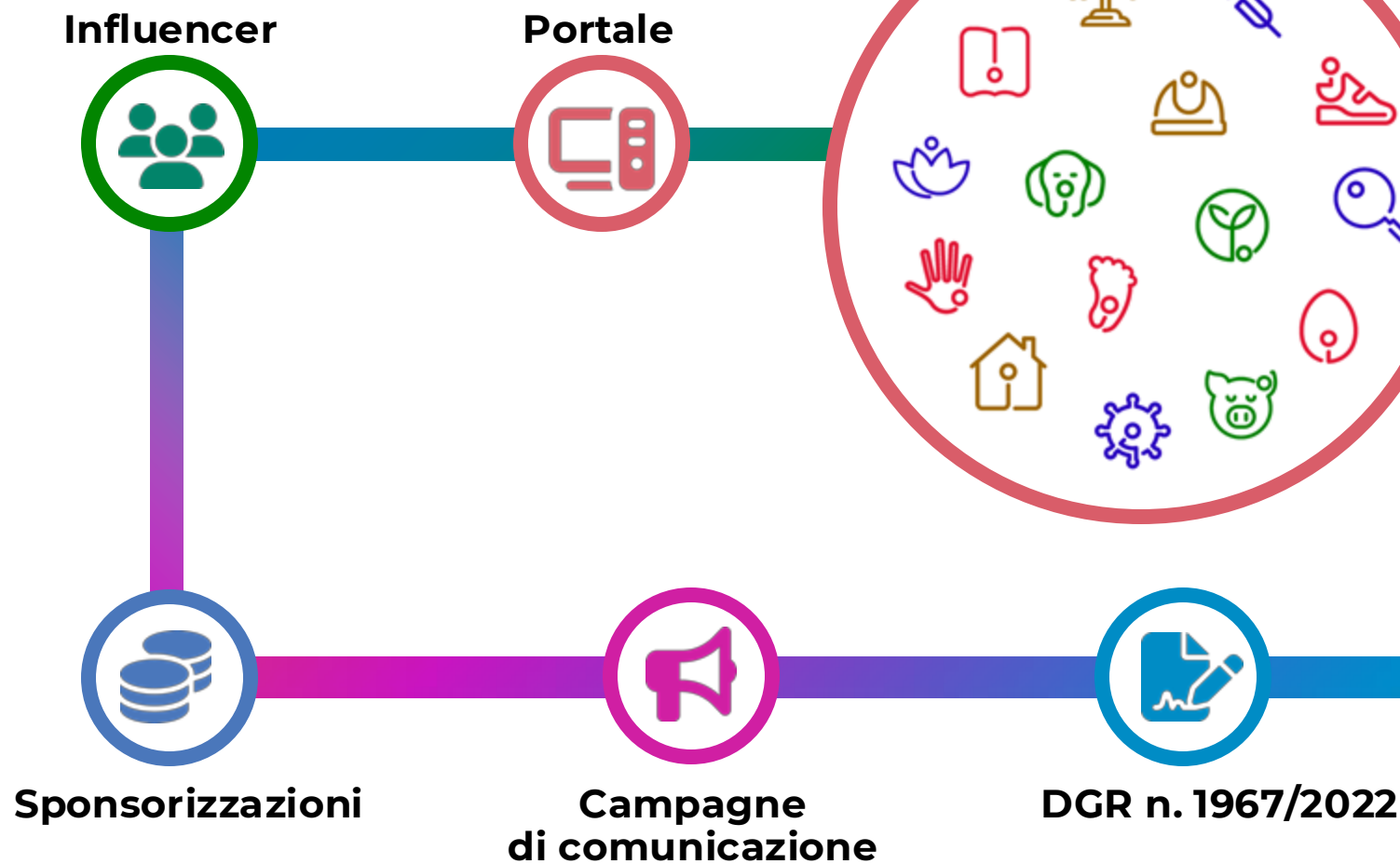
- Governance
- Logo Prevenzione
- Progettazione icone tematiche
- Aree tematiche
- Campagne di comunicazione online e offline
- Social media
- Comunicazione multicanale
- Prodotti editoriali stampati ed Eventi
- Formazione



- Governance
- Logo Prevenzione
- Progettazione icone tematiche
- Aree tematiche
- Campagne di comunicazione online e offline
- Social media
- Comunicazione multicanale
- Prodotti editoriali stampati ed Eventi
- Formazione

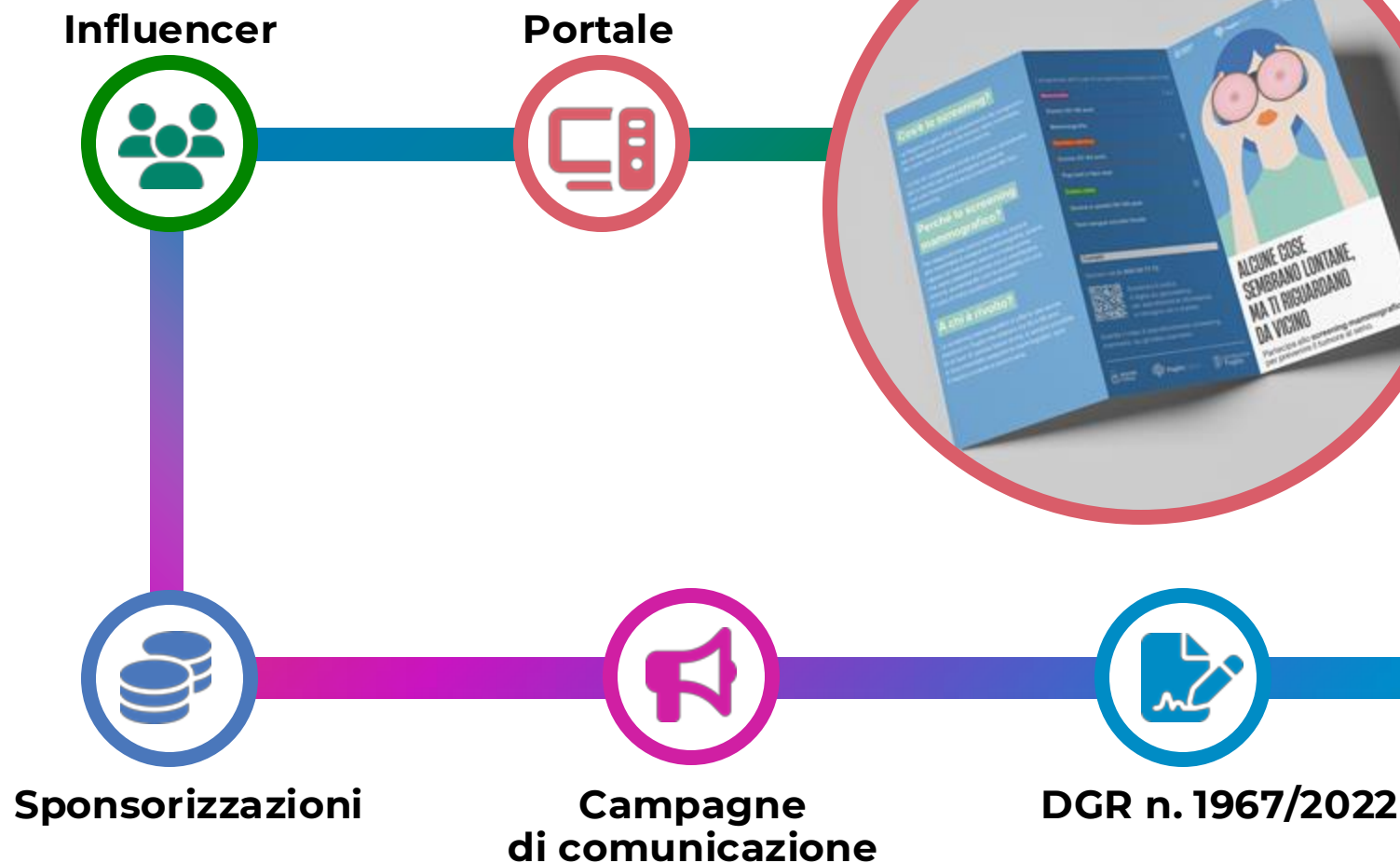


- Governance
- Logo Prevenzione
- Progettazione icone tematiche
- Aree tematiche
- Campagne di comunicazione online e offline
- Social media
- Comunicazione multicanale
- Prodotti editoriali stampati ed Eventi
- Formazione

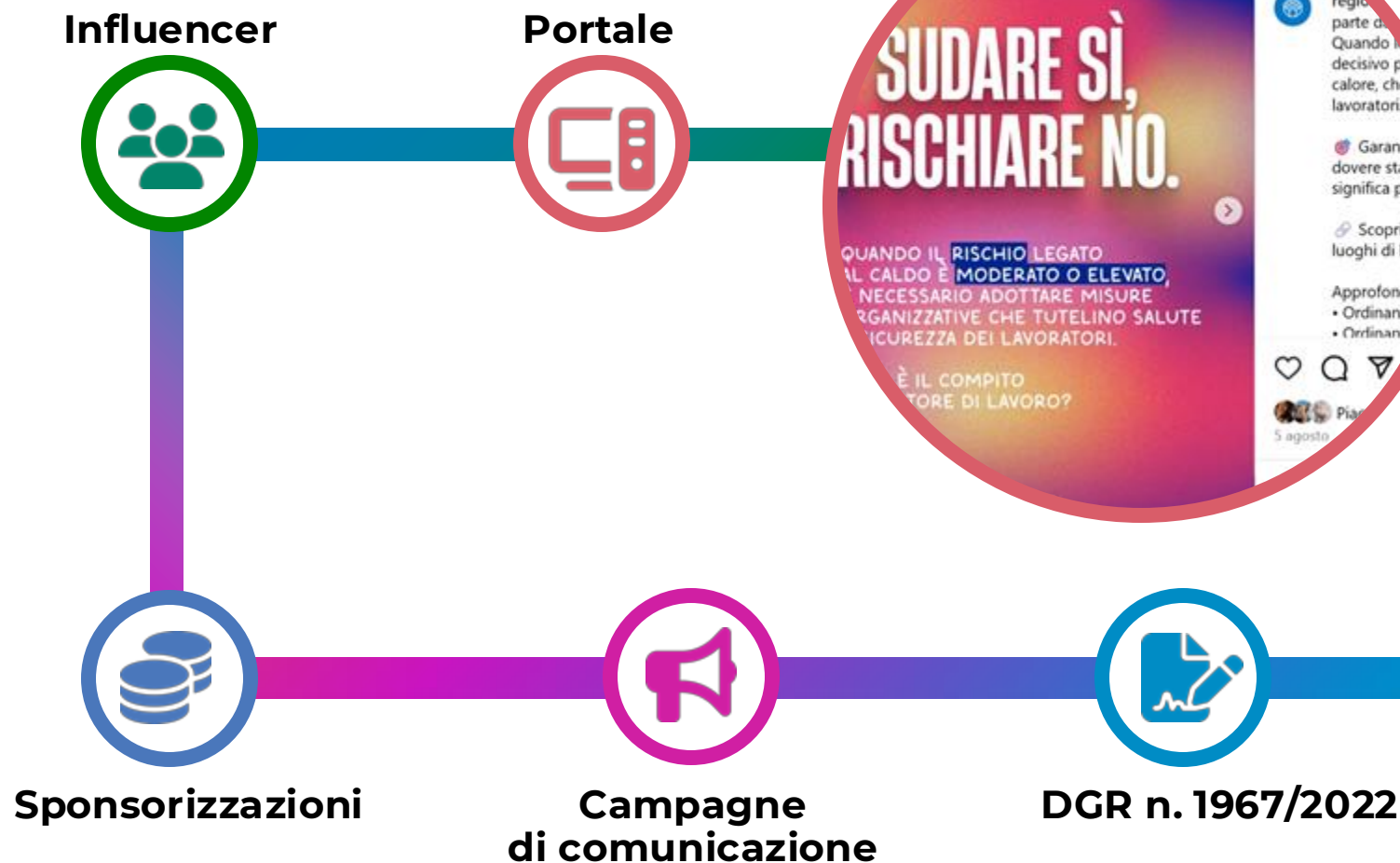




- Governance
- Logo Prevenzione
- Progettazione icone tematiche
- Aree tematiche
- Campagne di comunicazione online e offline
- Social media
- Comunicazione multicanale
- Prodotti editoriali stampati ed Eventi
- Formazione



- Governance
- Logo Prevenzione
- Progettazione icone tematiche
- Aree tematiche
- Campagne di comunicazione online e offline
- Social media
- Comunicazione multicanale
- Prodotti editoriali stampati ed Eventi
- Formazione



Quale strategia

Coordinare nella complessità del Sistema sanitario



Comunicazione integrata



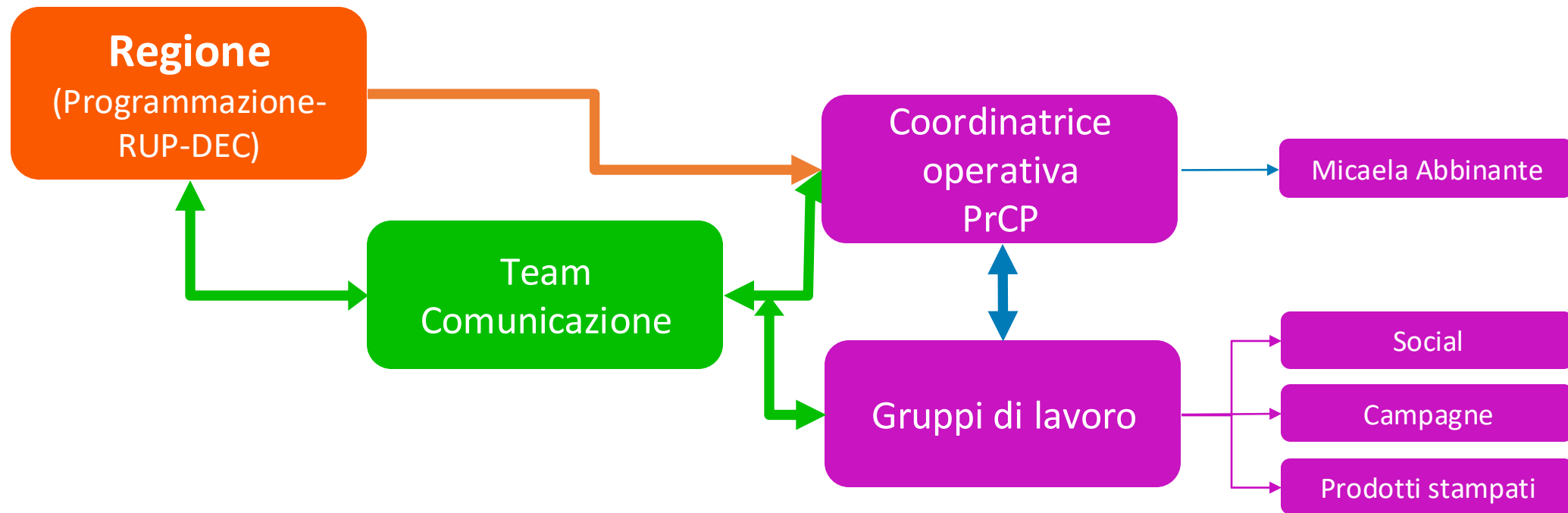
Risorse
dedicate

A



Accessibilità dei canali







Calendario editoriale di base

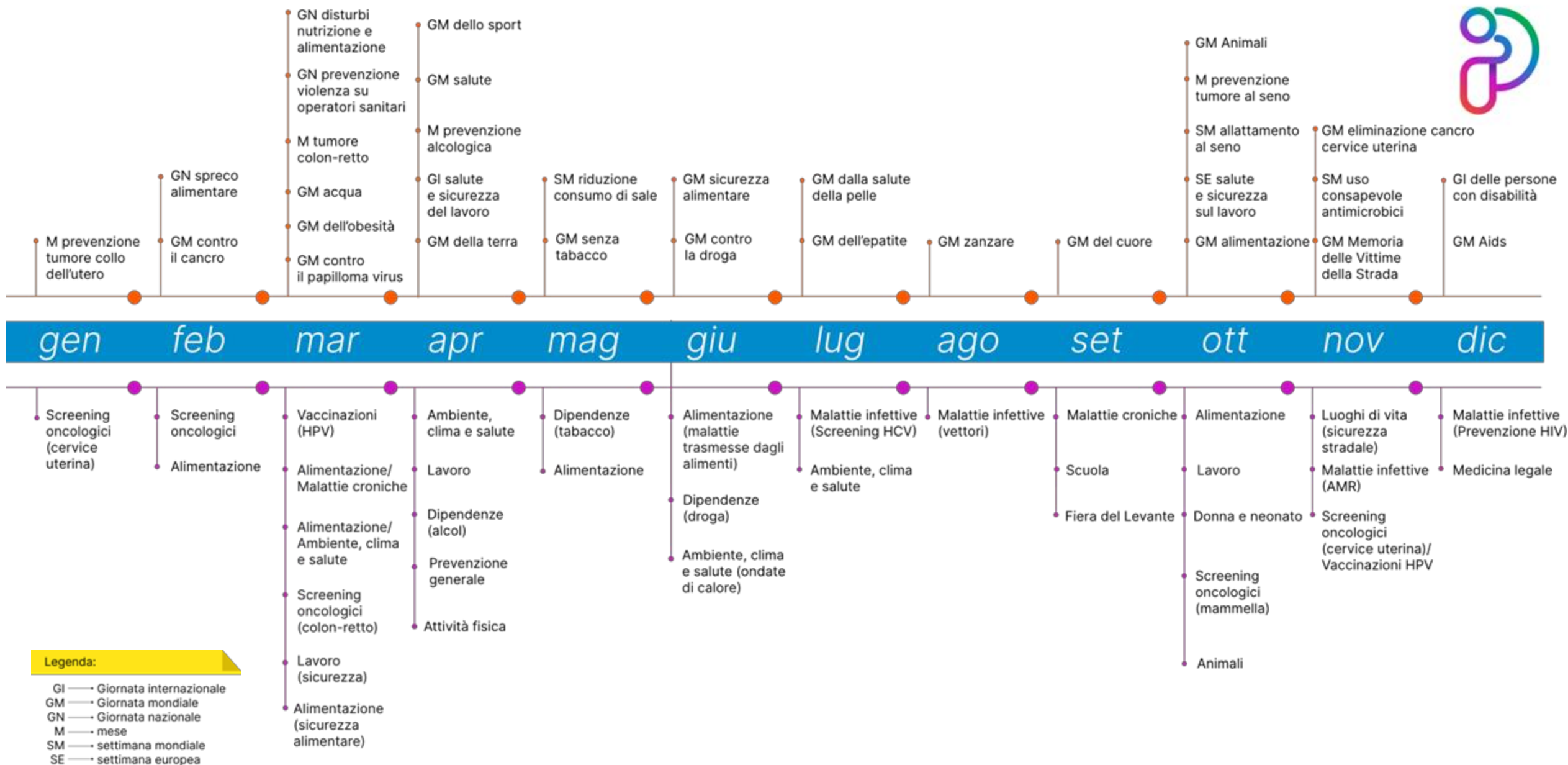
- programmazione editoriale internazionale, europea e nazionale e principali ricorrenze (giornate dedicate ai temi della prevenzione)
- Piano regionale della Prevenzione 2021-2025 (PRP)
- Iniziative specifiche regionali

Piano editoriale dettagliato

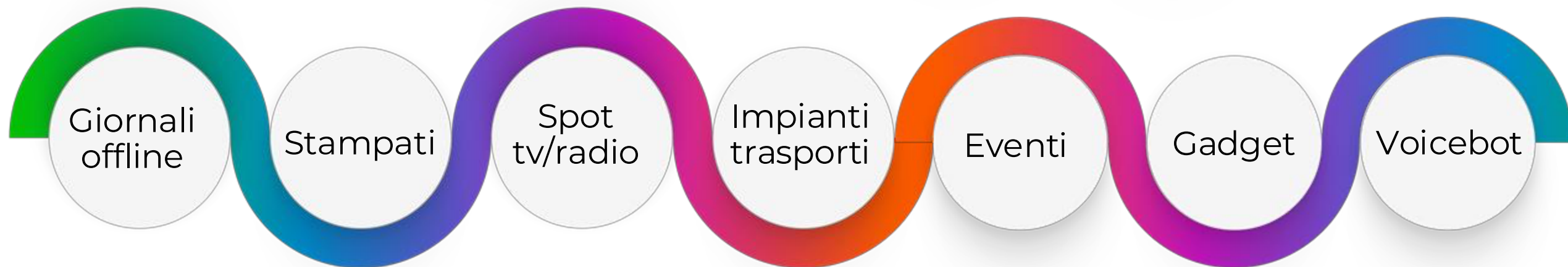
- adempimenti regionali
- esigenze territoriali
- altre ricorrenze mappate e relativi temi (che possono variare di anno in anno)



Garantire una programmazione editoriale allineata agli obiettivi, che sia efficace e varia e che possa supportare la diffusione della cultura della Prevenzione rispondendo anche alle necessità sanitarie e comunicative locali



MULTICANALITÀ: STRUMENTI ONLINE E OFFLINE





REGIONE PUGLIA prevenzione Puglia

IL FUMO È UNA CONDANNA

20 sigarette al giorno riducono di circa 4,6 anni la vita media di un giovane che inizia a fumare a 25 anni. **Dipende da te.**

PROTEGGERLI È FACILE COME RESPIRARE

Basta una sola dose per prevenire le infezioni da **Virus Respiratorio Sinciziale (VRS)** quali bronchiolite e polmonite ed evitare lo sviluppo negli anni di asma. **Difendi chi ami.**

La partecipazione è volontaria e gratuita.

Approfondisci su: api.giugliano-salute.it

REGIONE PUGLIA Puglia Salute prevenzione Puglia

NON SI VEDE MA SI CURA

Screening per l'eliminazione del virus HCV - Epatite C

La Regione Puglia offre lo screening HCV alle persone nate tra il 1959 e il 1989.

La partecipazione è volontaria e gratuita. Rivolgiti alle farmacie aderenti, ai laboratori d'analisi pubblici oppure in uno dei punti eventualmente attivati dalla tua ASL.

Le persone nelle carceri o in carico ai SerD sottengono lo screening nelle strutture di riferimento.

Approfondisci su: api.giugliano-salute.it

REGIONE PUGLIA Puglia Salute prevenzione Puglia

Un pizzico per ogni età

Il calendario vaccinale inizia nei primi mesi dopo la nascita e ti accompagna per tutte le stagioni della vita. Vaccinati.

REGIONE PUGLIA Puglia Salute prevenzione Puglia



REGIONE PUGLIA

Puglia Salute

prevenzione Puglia

**ALCUNE COSE SEMBRANO LONTANE,
MA TI RIGUARDANO DA VICINO**

Partecipa allo **screening mammografico** per prevenire il tumore al seno.



**Sotto il segno
della prevenzione**

Non affidarti alle stelle,
partecipa agli **screening oncologici**

REGIONE PUGLIA

Puglia Salute

prevenzione Puglia



**Antibiotico:
Quanto Basta**

Segui la ricetta del medico

Prendi gli antibiotici solo quando prescritti per te in quel momento e rispetta i dosaggi indicati. Comunica al medico se di recente hai assunto farmaci e le altre informazioni relative al tuo stato di salute. Preziosi alleati in caso di infezione batterica, gli antibiotici vanno assunti in modo appropriato per evitare l'antibiotico-resistenza: usali bene o non saranno più efficaci, causando danni a persone, animali e ambiente.

REGIONE PUGLIA

Puglia Salute

prevenzione Puglia



IL TUO COLON NON VUOLE SORPRESE. E TU

Certe cose è meglio saperle prima.
Se hai tra i 50 e i 69 anni,
partecipa allo screening per la diagnosi
precoce dei tumori del colon-retto.
È gratuito, rapido e puoi fare
il test comodamente a casa.

Approfondisci su:
rpa.gliassessore.it

REGIONE PUGLIA
Puglia Salute
prevenzione Puglia

BASTA UN ATTIMO, VALE UNA VITA

Se hai fra i 25 e i 64 anni, partecipa
allo screening per la diagnosi precoce
dei tumori della cervice uterina.
È rapido, gratuito ed efficace.

Approfondisci su:
rpa.gliassessore.it

REGIONE PUGLIA
Puglia Salute
prevenzione Puglia

1000 GIORNI DI TE E DI ME

Dalla gravidanza al secondo anno di vita
il tempo con il tuo bambino
diventa il cuore del suo futuro,
per la sua crescita e il suo benessere.

Scopri il modo migliore
per vivere ogni momento insieme.

Approfondisci su:
rpa.gliassessore.it

REGIONE PUGLIA
Puglia Salute
prevenzione Puglia

A che serve partire se poi non arrivi?

Quasi 10 mila incidenti stradali
in Puglia tra il 2022 e il 2023.
A piedi o alla guida, adotta tutte
le misure di sicurezza previste
dal codice della strada.
Da' la precedenza alla tua vita.

REGIONE PUGLIA
prevenzione Puglia



La matrice: quali materiali di comunicazione e dove distribuirli.



Elenco delle strutture e dei servizi sanitari territoriali e ospedalieri per la Prevenzione		
Strutture e servizi	Materiali da stampare e diffondere	
Ambulatorio di Prevenzione Nutrizionale	 Alimentazione	
Centro di Prevenzione Antitubercolare	 Malattie infettive	
U.O.S. Medicina Legale	 Medicina legale	
Medicina Dei Viaggi e delle Migrazioni	 Malattie infettive	 Vaccinazioni
Centri Vaccinazione	 Malattie infettive	 Vaccinazioni
Pediatri di Libera Scelta	 Donna e neonato	 Alimentazione
	 Vaccinazioni	 Malattie infettive
	 Attività fisica	 Scuola
Medici Medicina Generale	 Donna e neonato	 Alimentazione
	 Attività fisica	 Dipendenze
	 Screening oncologici	 Vaccinazioni
	 Malattie infettive	 Malattie croniche
	 Scuola	
Consultori	 Donna e neonato	 Alimentazione
	 Attività fisica	 Dipendenze
	 Screening oncologici	 Vaccinazioni
Centri screening oncologici	 Screening oncologici	 Vaccinazioni
	 Malattie infettive	 Malattie croniche
	 Dipendenze	 Attività fisica
	 Alimentazione	 Ambiente, clima e salute

Punti nascita	 Attività fisica	 Dipendenze
	 Screening oncologici	 Vaccinazioni
Sedi vaccinali	 Malattie infettive	 Vaccinazioni
	 Malattie croniche	
Case di Comunità / Poliambulatori distrettuali	 Malattie infettive	 Vaccinazioni
	 Malattie croniche	 Screening oncologici
Centri anti-fumo	 Dipendenze	 Alimentazione
	 Attività fisica	 Malattie croniche
	 Screening oncologici	
Servizi per le dipendenze (Serd)	 Dipendenze	 Malattie infettive
Ambulatori di medicina dello sport	 Attività fisica	 Alimentazione
	 Vaccinazioni	 Screening oncologici
Laboratori di analisi (pubblici e privati accreditati)	 Malattie infettive	 Vaccinazioni
	 Screening oncologici	
Commissioni mediche locali (Cml)	 Medicina legale	
Ambulatori disturbi Alimentari	 Alimentazione	
Farmacie territoriali ASL	 Malattie infettive	 Vaccinazioni
	 Screening oncologici	 Alimentazione
Sale di attesa di:	 Alimentazione	 Attività fisica
	 Dipendenze	 Donna e neonato
CUP	 Scuola	 Malattie croniche
URP	 Malattie infettive	 Screening oncologici
Ambulatori	 Vaccinazioni	 Lavoro
Reparti		
RSA-RSSA	 Luoghi di vita	 Medicina legale
	 Ambiente, clima e salute	 Animali

Influencer marketing

Per una cultura della prevenzione fra i giovani
Nei luoghi in cui i giovani sono





Regione Puglia e influencer: il racconto della prevenzione evolve

Nuovi linguaggi, nuove voci: si potenzia la strategia della comunicazione sanitaria regionale. Talk con Daniele Condotta e dr.ssa Monica Calcagni.
16 settembre | 16:30
Padiglione 152 - Sala 3, Fiera del Levante - Bari

Daniele Condotta • Regione Puglia • Segui

14 agosto alle ore 14:12

La sicurezza sul lavoro è un tema caldo. Non aspettiamo che scatti. La Regione Puglia promuove azioni concrete per proteggere la salute dei lavoratori esposti ai rischi del caldo estremo, con particolare attenzione a chi opera nei settori agricolo-forestale, agroalimentare, ai rifiuti, e chi lavora nei cantieri edili e stradali.

Proteggerli durante le giornate più calde è facile, basta seguire alcuni semplici consigli. Scopri il sito di Puglia Salute nella sezione Prevenzione: [puglia.it/salute](#) sul lavoro.

Le Ordinanze n. 350 e 398 del 2021 stabiliscono la sospensione obbligatoria delle attività dalle 12:30 alle 16:00 nei settori più a rischio, nei giorni in cui la mappa Worktime segnala un livello di rischio "ALTO".

Lavorare in sicurezza deve essere una certezza quotidiana, per chiunque e ovunque. La tutela della salute è al primo posto, sempre. #CollaborazioneCon Regione Puglia #PrevenzionePuglia • Regione Puglia

SICUREZZA SUL LAVORO

Tu, Antonio Di Mauro Pedicini e altri 12.456

Commenti 273 Condivisioni 723

infermiereggiornale e regione puglia • Puglia originale

infermiereggiornale • 1.1K

La sicurezza sul lavoro è un tema caldo. Non aspettiamo che scatti.

La Regione Puglia promuove azioni concrete per proteggere la salute dei lavoratori esposti ai rischi del caldo estremo, con particolare attenzione a chi opera nei settori agricolo-forestale, agroalimentare, ai rifiuti, e chi lavora nei cantieri edili e stradali.

L'igiene non permette ai rischi edili e un fattore di rischio per la salute, specialmente se si lavora per molte ore al sole. Proteggerli è facile, basta seguire alcuni semplici consigli. Scopri il sito di Puglia Salute nella sezione Prevenzione: [puglia.it/salute](#) sul lavoro.

Piaci e distribuirlo e altri

Aggiungi un commento...

Regione Puglia • Segui già

Tra le infezioni a trasmissione sess... altro

Regione Puglia • Segui già

La buona notizia è che possiamo proteggerci!

Risultati degli investimenti

Sponsorizzazioni social

Mezzi offline

SPONSORIZZAZIONI SOCIAL: TOTALE RISULTATI ADV SCREENING ONCOLOGICI

Impression
7.192.705

Interazioni
25.302

Clic sul link
19.774

COLON RETTO



Impression
3.181.759

Interazioni
10.623

Clic sul link
8.000

MAMMELLA



Impression
2.525.082

Interazioni
10.740

Clic sul link
8.495

CERVICE UTERINA



Impression
1.485.864

Interazioni
3.939

Clic sul link
3.279



Impression

numero totale di volte in cui il contenuto è stato visualizzato dagli utenti



Interazioni

somma di azioni degli utenti su un post (like, commenti, condivisioni, salvataggi)



Clic sul link

numero di volte in cui un utente fa clic su un link presente in un annuncio per approfondire

MEZZI OFFLINE



TV

32 emittenti



Radio

54 emittenti



Ferrotranviaria

Treni e autobus locali



Grandi stazioni

24,8 mln visite
(45-54/54-64/35-44 anni)



Stampa

38 testate

Sm@rtHealth

Piattaforma multicanale

Per arrivare a più persone possibili



Numero verde

Chatbot

Voicebot

App IO

WhatsApp



Screening per la prevenzione del tumore del colon-retto

Gentile {NOME},

questa lettera è una tappa del tuo **percorso di prevenzione**.

Il Servizio Sanitario della Regione Puglia offre a tutte le **persone tra i 50 e i 69 anni** la possibilità di effettuare **gratuitamente** ogni due anni il **test per la ricerca del sangue occulto nelle feci**.

L'esame non è invasivo e per farlo è sufficiente seguire tre semplici passi:

- **ritira il kit** per la raccolta del campione di feci da una qualsiasi farmacia della tua provincia entro quattro settimane dal ricevimento della lettera, presentando questo invito, un documento di riconoscimento e la tessera sanitaria
- **raccogli il campione di feci** entro 14 giorni dal ritiro del kit
- **riconsegna il kit** nella stessa farmacia entro 48 ore dalla raccolta del campione.

Se hai bisogno di altre informazioni rivolgiti al tuo medico curante oppure contatta il Centro screening di riferimento chiamando il **numero verde unico regionale** di seguito riportato:

{Numero da contattare} - {Ore telefono mattina e pomeriggio}

Non è necessaria la prescrizione del medico. Partecipando al programma di screening dichiari di aver preso visione dell'Informativa privacy disponibile su Puglia Salute, nella sezione Prevenzione o su rpu.gl/privacy-prevenzione.

Non mancare all'appuntamento: può salvarti la vita!

Il Direttore Sanitario



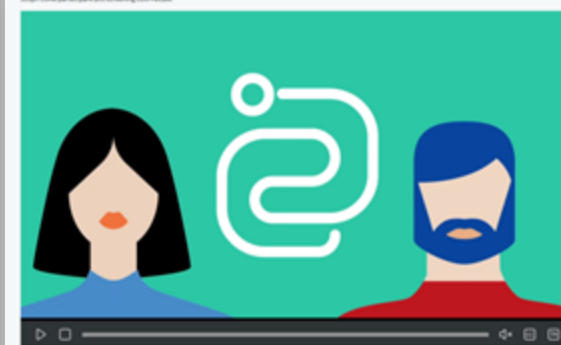
IL TUO COLON NON VUOLE SORPRESE. E TU?

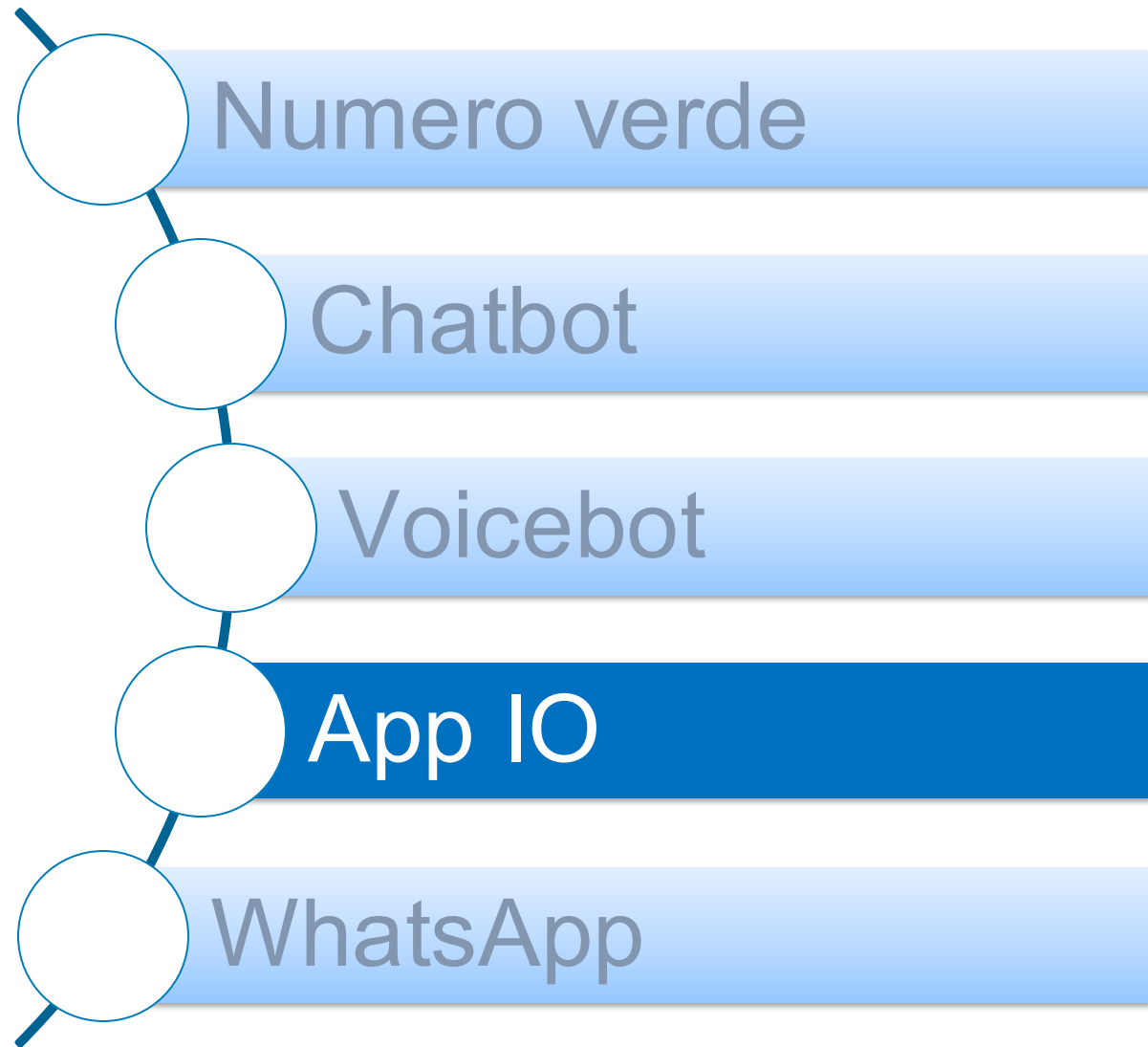
Abbiamo creato un video per te.
Scansiona il Qr code
con il tuo smartphone
o digita rpu.gl/colon
nel browser di navigazione



Video di approfondimento

Segui come partecipare allo screening colore retto





Sm@rtScreening
evidenzia che **su 100
notifiche di App IO
solo 40 arrivano a
destinazione**

È necessaria
una campagna
per **incentivare
la popolazione
al download dell'app**



Totale contatti

1.670.405

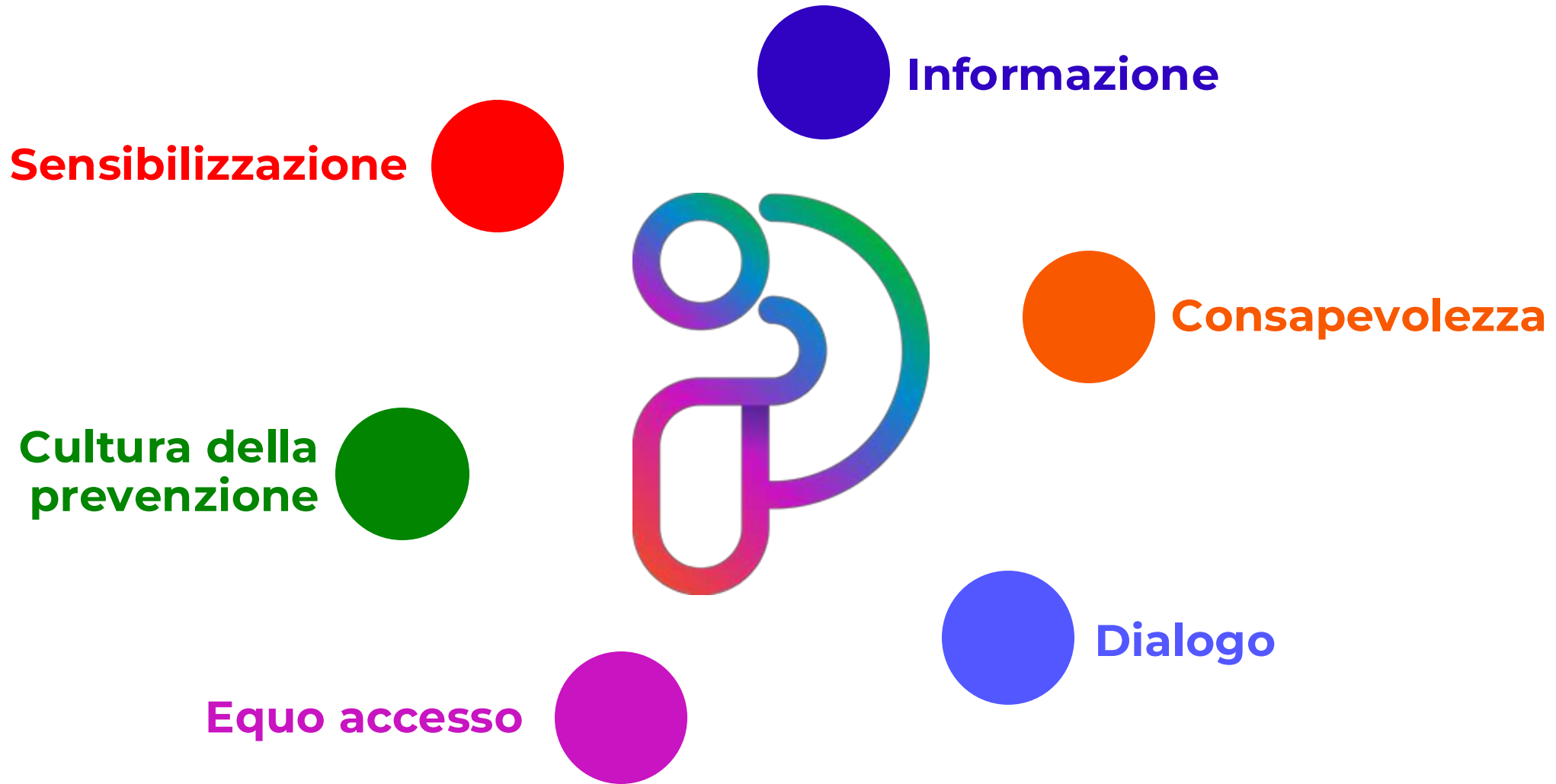
	Invito recapitato			Invito non recapitato			Altre fattispecie	
	Cancellato per indisponibilità	Cancellato o per rinuncia	Appuntamento confermato	Cancellato per indisponibilità	Cancellato per rinuncia	Appuntamento confermato	Appuntamento già gestito dai centri screening	Ulteriori casistiche (mancata risposta, mancato consenso, persona errata)
Cervice uterina	61.849	32.770	139.360	49.424	16.708	50.588	45.072	476.715
Colon retto	-	815	55.884	-	-	7.420	-	46.233
Mammella	29.482	20.707	117.105	30.177	11.911	52.178	49.852	376.155
Totali per contatto	91.331	54.292	312.349	79.601	25.453	110.186	94.924	899.103
Totale contatti	1.670.405							

Persone che non hanno ricevuto l’invito cartaceo e tramite Sm@rtScreening hanno confermato l’appuntamento

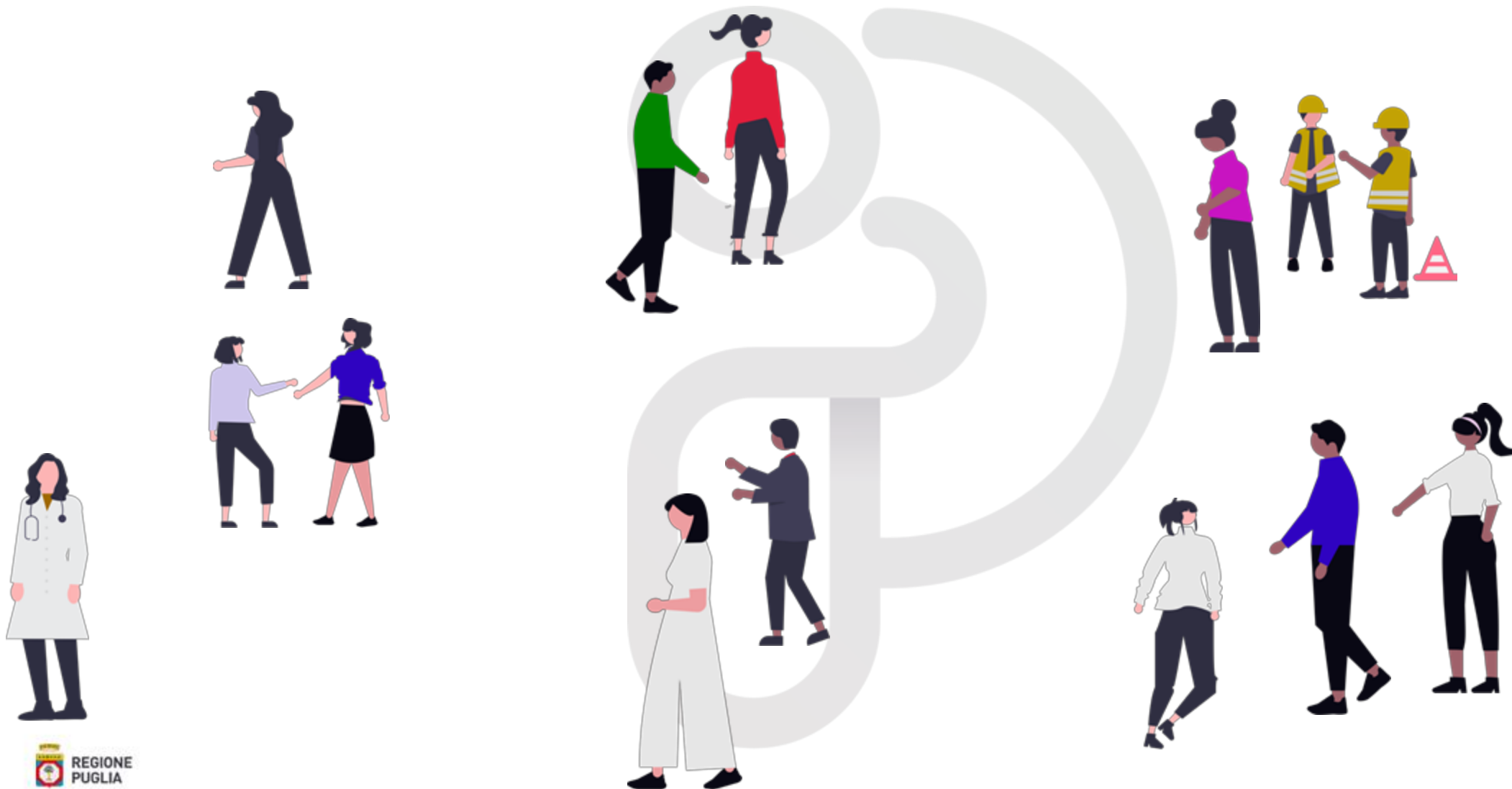
110.186

Un portale dedicato

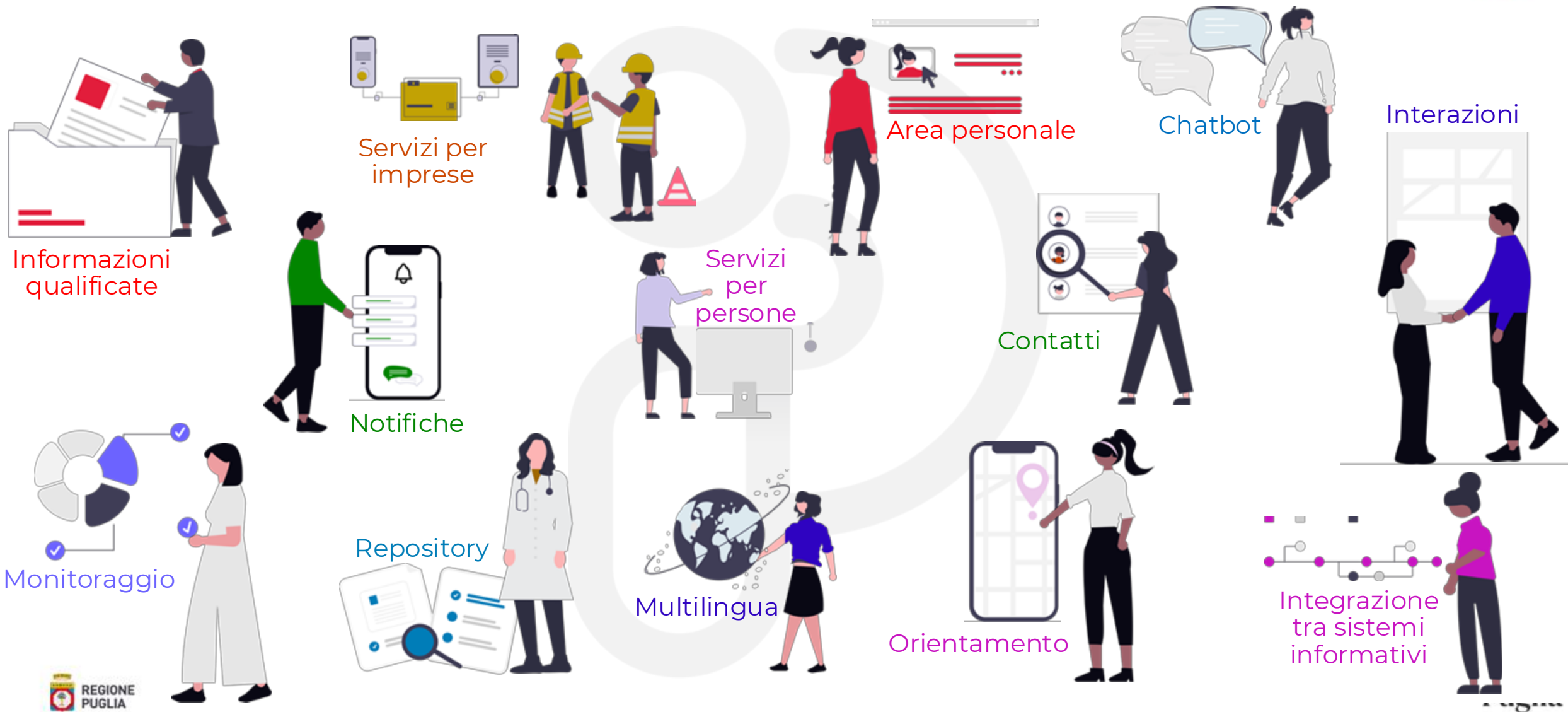
Dalle informazioni ai servizi:
una piazza dove ciascuno trova il suo spazio



Il portale come punto di incontro.



Dove ciascuno trova il suo posto.



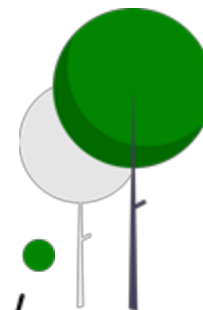
Più itinerari di navigazione.



Aree
tematiche



Percorso
personalizzato



Mappa
della
Salute





Una delle forme di navigazione
è quella per argomento.

Tra gli ambiti della prevenzione sono
state individuate 14 **aree tematiche**,
incrociando i programmi del Piano
regionale della Prevenzione (DGR n. 2198
del 2021) e il DPCM del 12 gennaio 2017
(cd. Decreto LEA):

Alimentazione
Animali
Ambiente e clima
Attività fisica
Contrasto alle dipendenze
Donna e neonato
Lavoro
Luoghi di vita

Malattie croniche
Malattie infettive
Medicina legale
Screening oncologici
Scuola
Vaccinazioni

La mappa della prevenzione

Una guida geografica dinamica per cittadini, imprese e stakeholder sui luoghi della promozione della salute e della prevenzione



Dove si può fare prevenzione? E come?

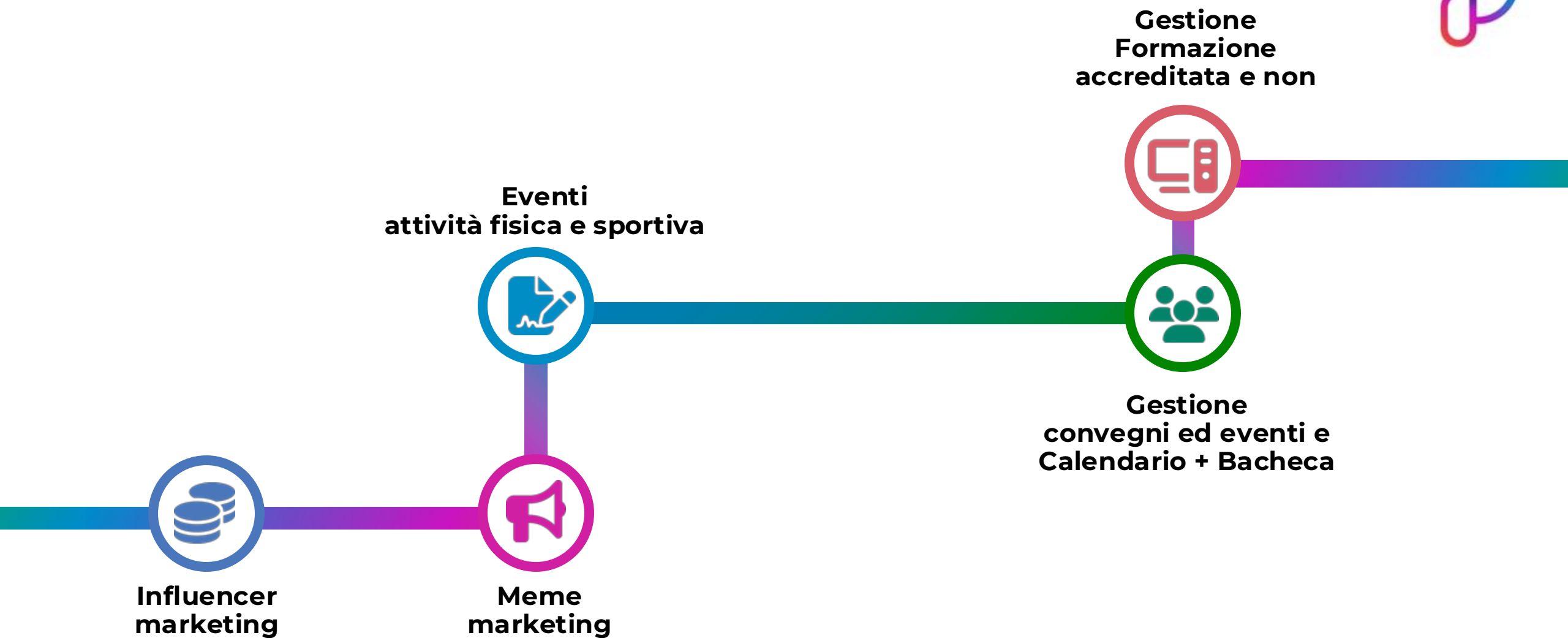
Con questo strumento l'utente naviga tra le icone tematiche geolocalizzate.

A ogni pin corrisponde un luogo, a ogni clic la descrizione delle attività svolte, i contatti e le informazioni utili a partecipare.



E ora?

Un'evoluzione continua





Grazie!



NEHLUDOFF ALBANO

*Dirigente della Sezione Promozione della Salute
e Sicurezza nei Luoghi di Lavoro, Regione Puglia*

n.albano@regione.puglia.it – tel. 0805403267