

## SESSIONE

### L'USO OTTIMALE DELLE FONTI DEI DATI SANITARI

# DAL FSE ALL'EDS: DAL DOCUMENTO AL DATO, DAL DATO ALL'AZIONE

**Nico Bondi**  
Country Manager, InterSystems® Italia

# Perché adesso?

Servizi digitali semplici e sicuri • Evidenze tempestive • Decisioni basate sui dati



**Cittadini**  
servizi affidabili  
e trasparenti



**Professionisti**  
informazioni consistenti  
al letto del paziente



**Decisori**  
evidenze tempestive

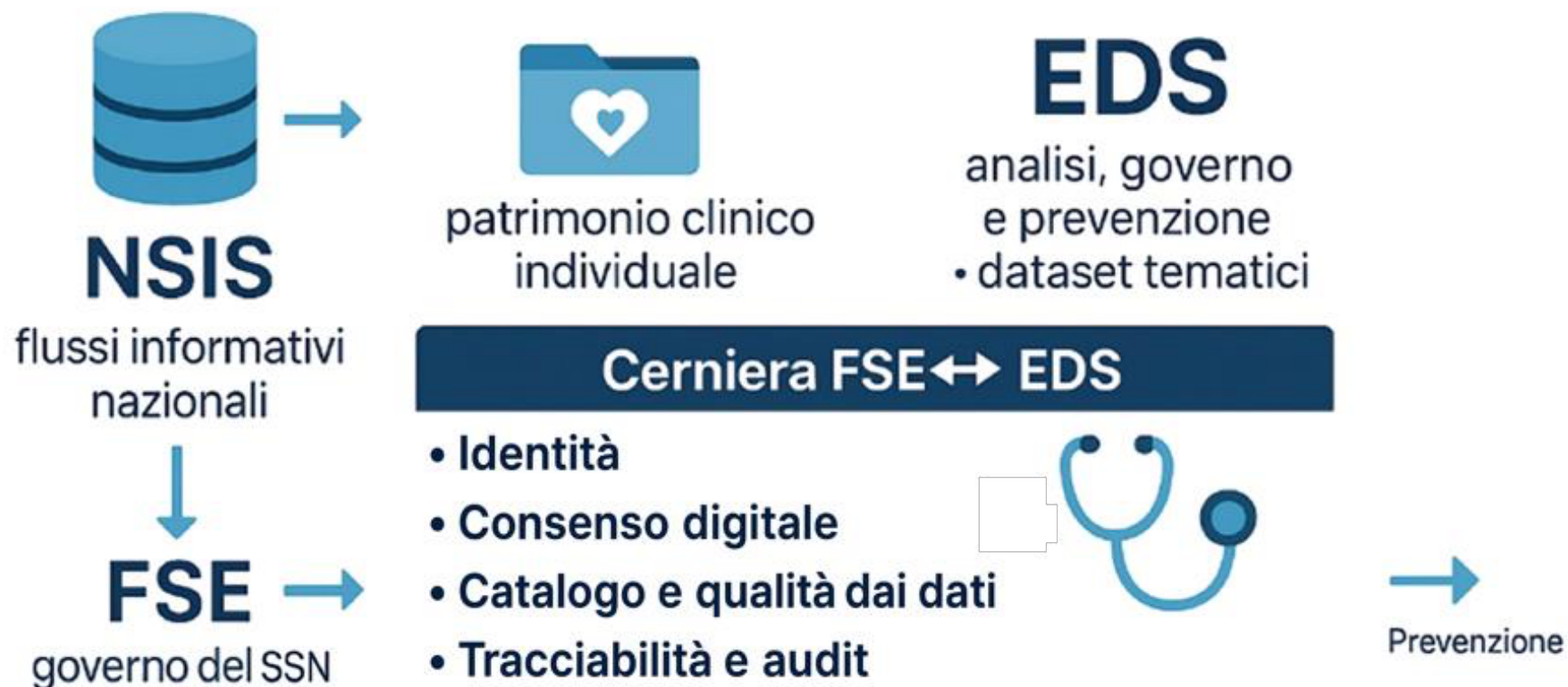
## Dorsale dati nazionale



Standard FHIR e terminologie • Qualità del dato • Consenso e sicurezza  
Interoperabilità • Riuso • Scalabilità

# Dal NSIS al FSE/EDS: ruoli che si completano

Dalla raccolta dei flussi informativi all'uso clinico e al governo/prevenzione







**Forum Risk Management**

**obiettivo** sanità & salute

**25-28 NOVEMBRE 2025**  
**AREZZO** FIERE E CONGRESSI



# 5 MOSSE PER SBLOCCARE VALORE

Standard condivisi • Qualità • Consensi • Servizi dati • Sicurezza

  
**5 mosse**  
per sbloccare  
valore

**1**

## Standard e terminologie

Profili FHIR e value set curati

**2**

## Qualità del dato

KPI e processi che garantiscono la qualità

**3**

## Consensi e audit

Policy digitali e trattamento degli accessi

**4**

## Data services

Interfacce per riuso clinico • Dataset certificati

**5**

## Sicurezza

Tracciabilità end-to-end

**Dal documento al dato, dal dato all'azione**

# TRE CASI D'USO



## FSE Regione Lombardia

- Profili FHIR e terminologie governati
- KPI di qualità e audit end-to-end



## FSE Regione Veneto

- Integrazione HIE/API standard
- Servizi dati riusabili per la prevenzione



## Unità di Archiviazione Regionale Lombardia

- Server FHIR ad alte prestazioni
- Integrato con NPRI e Fascicolo Regionale



# Piattaforma sempre aggiornata

Recepisce cambi normativi e tecnici per aggiornamenti orchestrati

## Come funziona

- Aggiornamenti periodici
- Validazioni automatiche
- Terminologie sincronizzate
- Audit



## Perché accelera

- Da «progetto» ad aggiornamento orchestrato
- Standard ready-to-use sempre aggiornati ed integrati nativamente
- Riutilizzo e scalabilità

# Cosa evitare (lezioni apprese)



Customizzazione non governata degli standard che impedisce l'interoperabilità



Progetti monolitici che non evolvono con gli aggiornamenti nazionali



Compliance “una tantum” senza KPI di qualità e senza audit



Silos organizzativi tra IT, clinici e governo dei dati: la qualità è un lavoro di squadra



# Da cosa partiamo oggi



**Standard ready-to-use**  
(FHIR + terminologie aggiornate)



**KPI qualità visibili**  
completezza • tempestività • conformità



**Audit & lineage by default**  
tracciabilità end-to-end



**Esperienza sul campo**  
progetti regionali



Regione  
Lombardia



REGIONE DEL VENETO



# Conclusioni

**Dorsale unica:  
FSE+EDS**



Portare i dati  
dalla cura alla  
decisione

**Esempi  
regionali**



FSE e Unità di  
Archiviazione  
Regionale  
(EDS)

**La leva:  
piattaforma  
always up-to-date**



- Base comune
- Aggiornamento orchestrato
- Interfacce e dataset riusabili