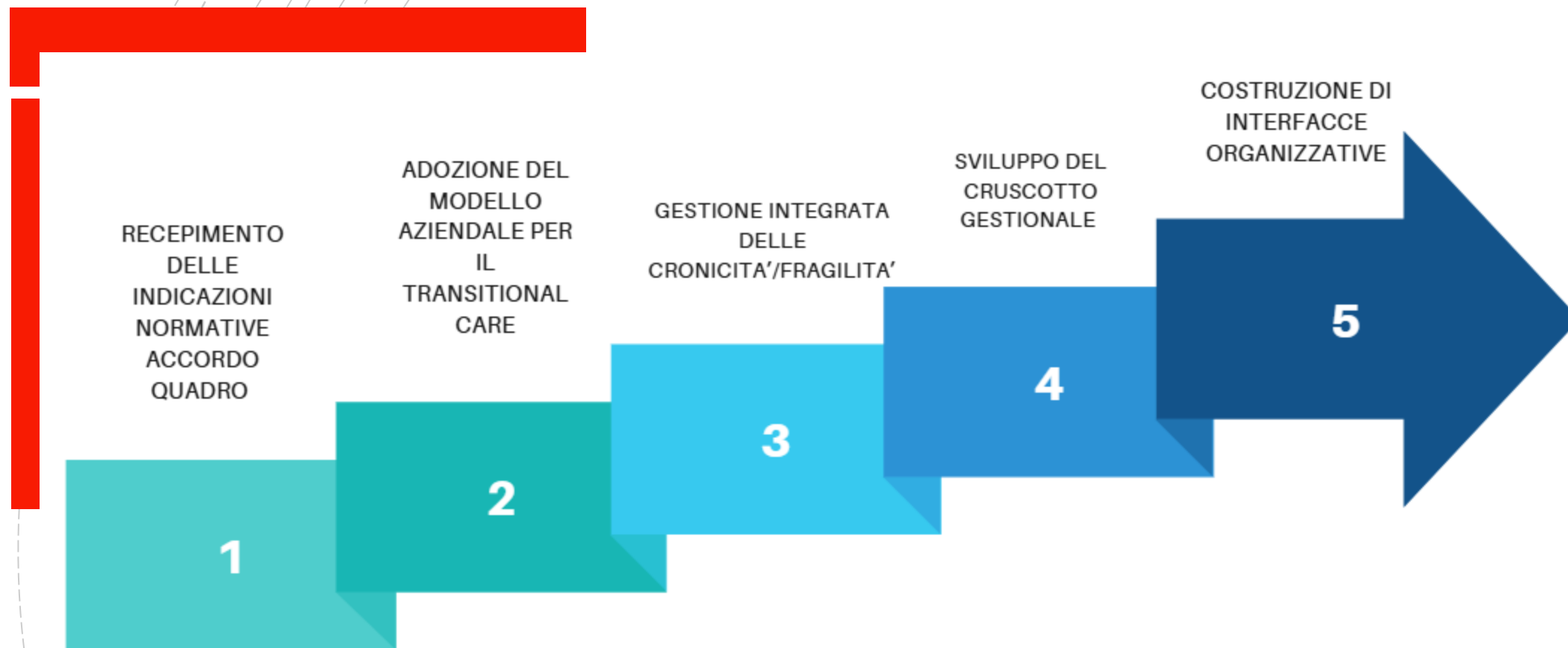
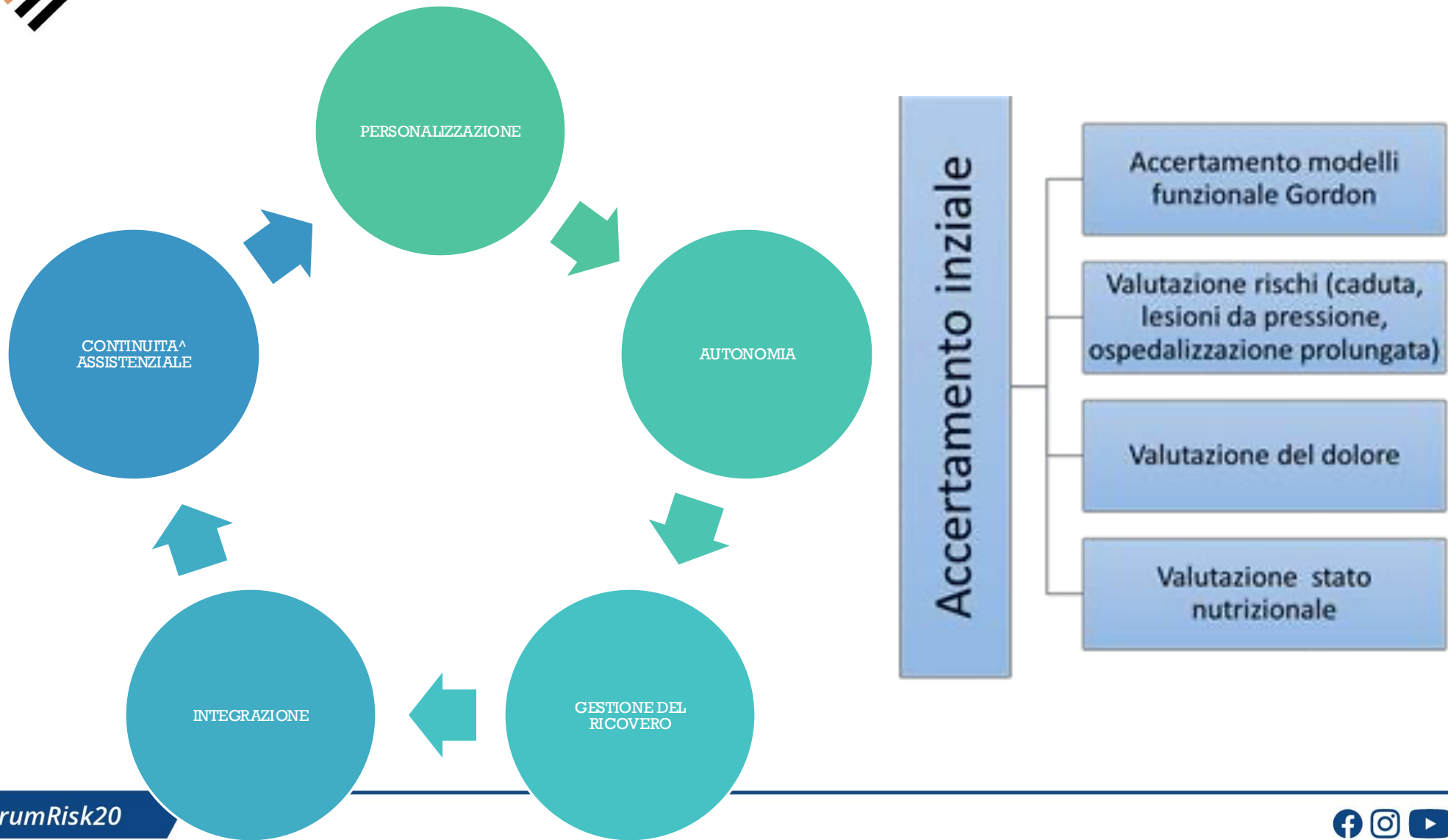


# Azienda Ospedaliero-Universitaria Sant'Andrea

## Un modello di Integrated Care per la continuità ospedale - territorio

Dott.ssa Carmen Cappitella  
Direttore Dipartimento Professioni Sanitarie  
Azienda Ospedaliero Universitaria Sant'Andrea



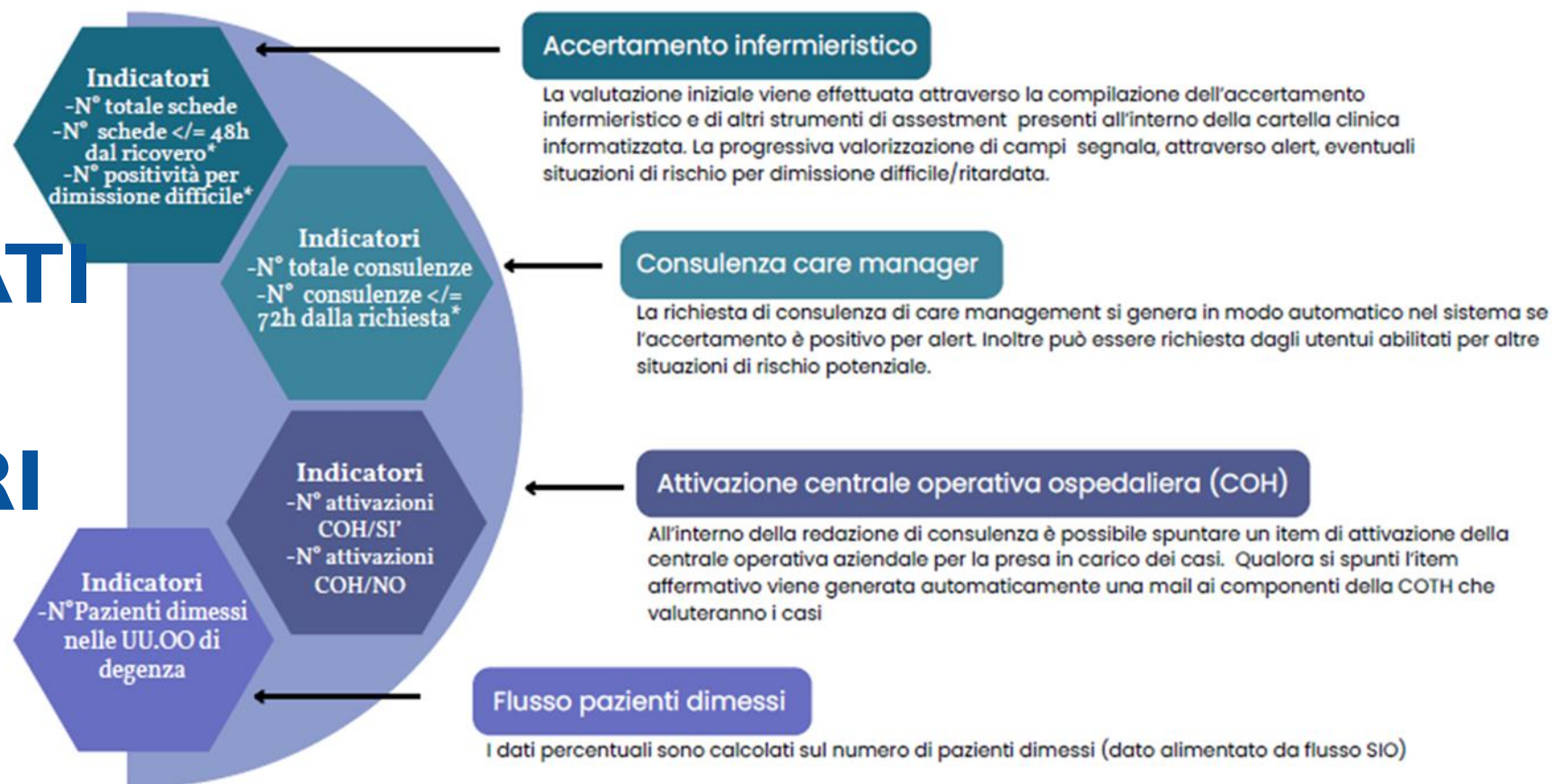


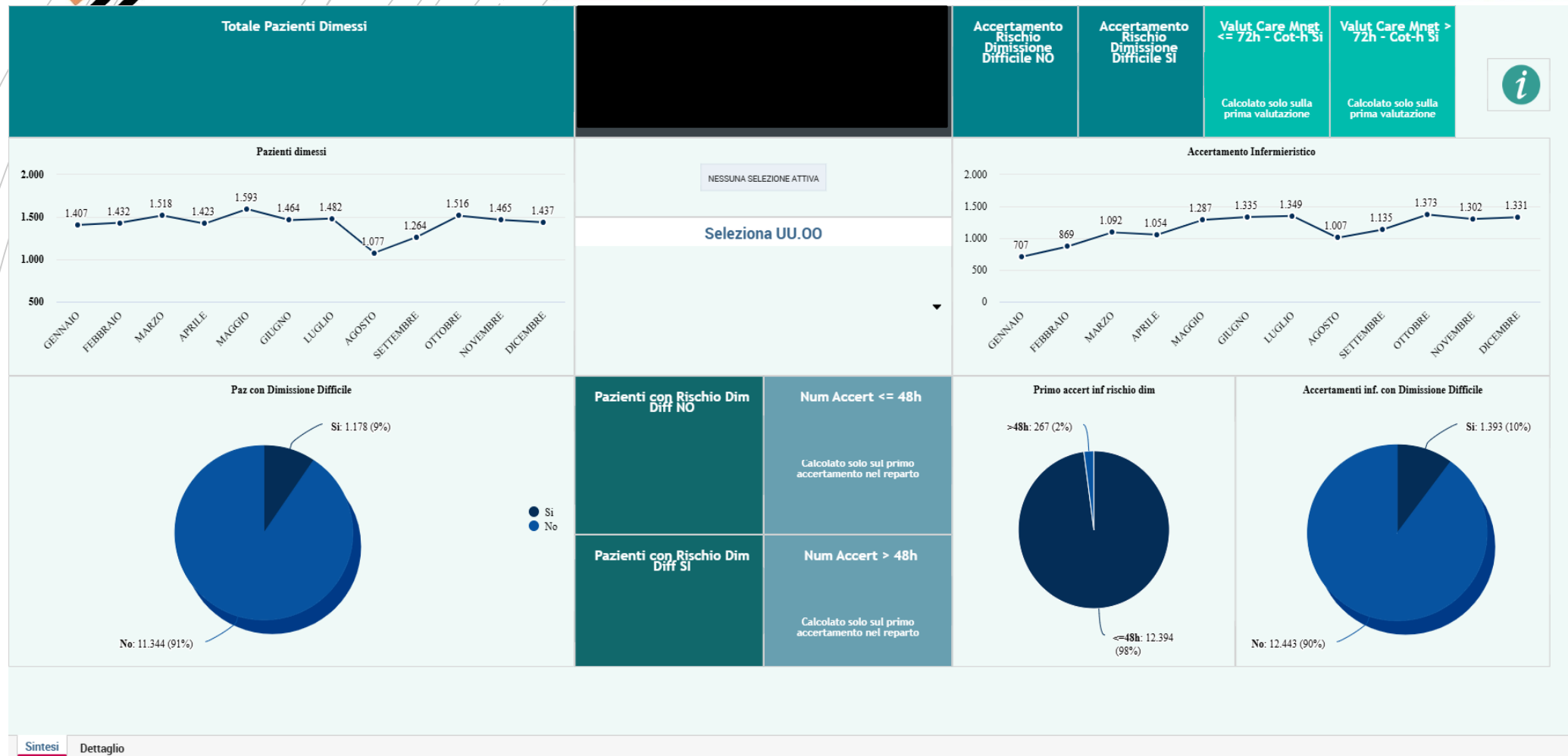
# IL PROCESSO OPERATIVO





# FLUSSO DATI E INDICATORI





**Paz con Dimissione Difficile**

Si: 1.178 (9%)

No: 11.344 (91%)

● Si  
● No

**Pazienti con Rischio Dim Diff NO**

**Num Accert <= 48h**

Calcolato solo sul primo accertamento nel reparto

**Pazienti con Rischio Dim Diff SI**

**Num Accert > 48h**

Calcolato solo sul primo accertamento nel reparto

**Primo accert inf rischio dim**

>48h: 267 (2%)

<=48h: 12.394 (98%)

**Accertamenti inf. con Dimissione Difficile**

Si: 1.393 (10%)

No: 12.443 (90%)

Sintesi

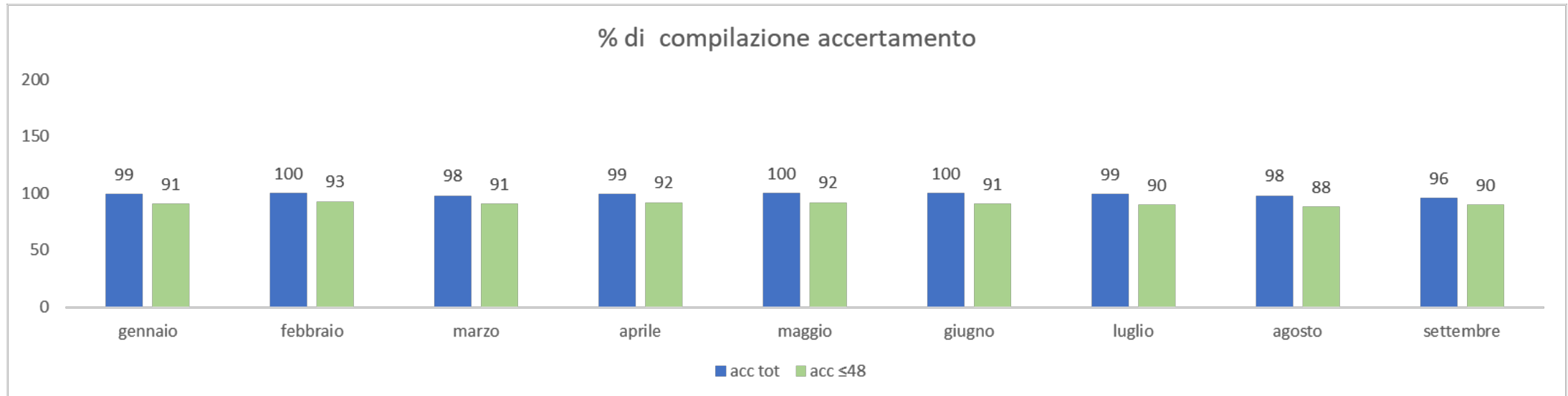
Dettaglio

# I DATI

I gennaio 2025 - 30 settembre 2025

**Accertamenti totali  
sul totale dei  
ricoveri  
99%**

**Accertamenti totali  
≤ 48 H sul totale dei  
dimessi  
90%**



# Strumenti di Empowerment per il Transitional Care

Sintesi del percorso di cura  
Riferimenti ai video "Nurse for Care"  
Gestione post-dimissione  
Contatti per il follow-up

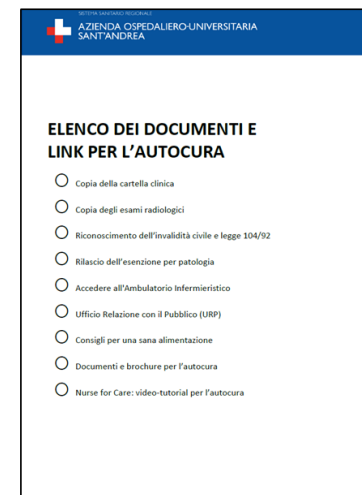
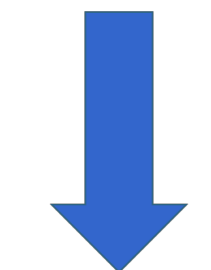


I documenti sanitari sono stampati, organizzati e consegnati all'interno di una cartella portadocumenti dal personale del team di cura al paziente al momento della dimissione.



La prima pagina della cartella contiene una informativa sulla struttura dell'agenda e un QR Code che indirizzerà l'utente alla visualizzazione di un video descrittivo su come spostarsi all'interno dell'agenda per esaminare le diverse aree

**INQUADRA IL QR CODE  
PER ACCEDERE ALLA  
SEZIONE DIGITALE  
DELL'AGENDA DI DIMISSIONE**



Al termine del video comparirà un elenco di argomenti selezionabili dai quali si potrà essere reindirizzati alla pagina corrispondente (schede informative, documenti di autocura, canale YouTube di Nursing for Care).





Forum Risk Management

obiettivo



AZIENDA OSPEDALIERO-UNIVERSITARIA  
SANT'ANDREA

# Nurse for care

Prenditi cura di te.

**25-28 NOVEMBRE 2025**  
**AREZZO FIERE E CONGRESSI**

**20** Years  
2006-2025



Nurse for care in LIS - 2  
puntata Valvola di Heimlich

Azienda ospedaliero-universitari...



Nurse for care LIS - 6 puntata

Azienda ospedaliero-universitari...



Nurse for care - 1 puntata -  
Accessi vascolari

Azienda ospedaliero-universitari...



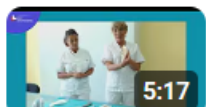
Nurse for care - 2 puntata -  
Valvola di Heimlich

Azienda ospedaliero-universitari...



Nurse for care - 3 puntata -  
Enterostomie

Azienda ospedaliero-universitari...



Nurse for care - 4 puntata -  
Urostomie

Azienda ospedaliero-universitari...



Nurse for care - 7 puntata -  
PEG

Azienda ospedaliero-universitari...



Nurse for care - 8 puntata -  
Holter ECG

Azienda ospedaliero-universitari...



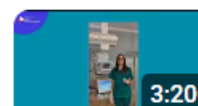
Nurse for care - 6 puntata - Il  
rischio cadute

Azienda ospedaliero-universitari...



Nurse for care 9° puntata

Azienda ospedaliero-universitari...



Nurse for care - 10° puntata

Azienda ospedaliero-universitari...

#For

(14) Nurse for care - 1 puntata - Accessi vascolari

YouTube



www.forumriskmanagement.it

## PRESA IN CARICO INTEGRATA



### RIPENSAMENTO DEI RUOLI NELLE INTERFACCE DI TRANSIZIONE

IL RUOLO DELL'IFEC, IL RUOLO DI MMG



### PROGETTAZIONE DI PERCORSI DI FOLLOW UP INTEGRATI OSPEDALE TERRITORIO

AMBULATORIO DELLE CURE INFERMIERISTICHE AVANZATE  
TELEASSISTENZA



### CONOSCENZA E COMPRENSIONE RECIPROCA / CONDIVISIONE DI STRUMENTI OPERATIVI DIGITALIZZATI

UTILIZZO DI SCALE/SCORE CONDIVISI PER VALUTAZIONE E PRESA IN CARICO DEI PAZIENTI  
ATTIVAZIONE DI PROCESSI DI SCAMBIO E INTERAZIONE



### PROGETTAZIONE DI SISTEMI DI MONITORAGGIO

CRUSCOTTI GESTIONALI INTEGRATI  
KPI



### VALORIZZAZIONE DI PACCHETTI DI PRESA IN CARICO INFERMIERISTICA (PAC)

CODIFICA E 'PRESCRIVIBILITA' DI PRESTAZIONI INFERMIERISTICHE (ACCERTAMENTO INFERMIERISTICO INIZIALE, EDUCAZIONE TERAPEUTICA E ADERENZA ECC.)