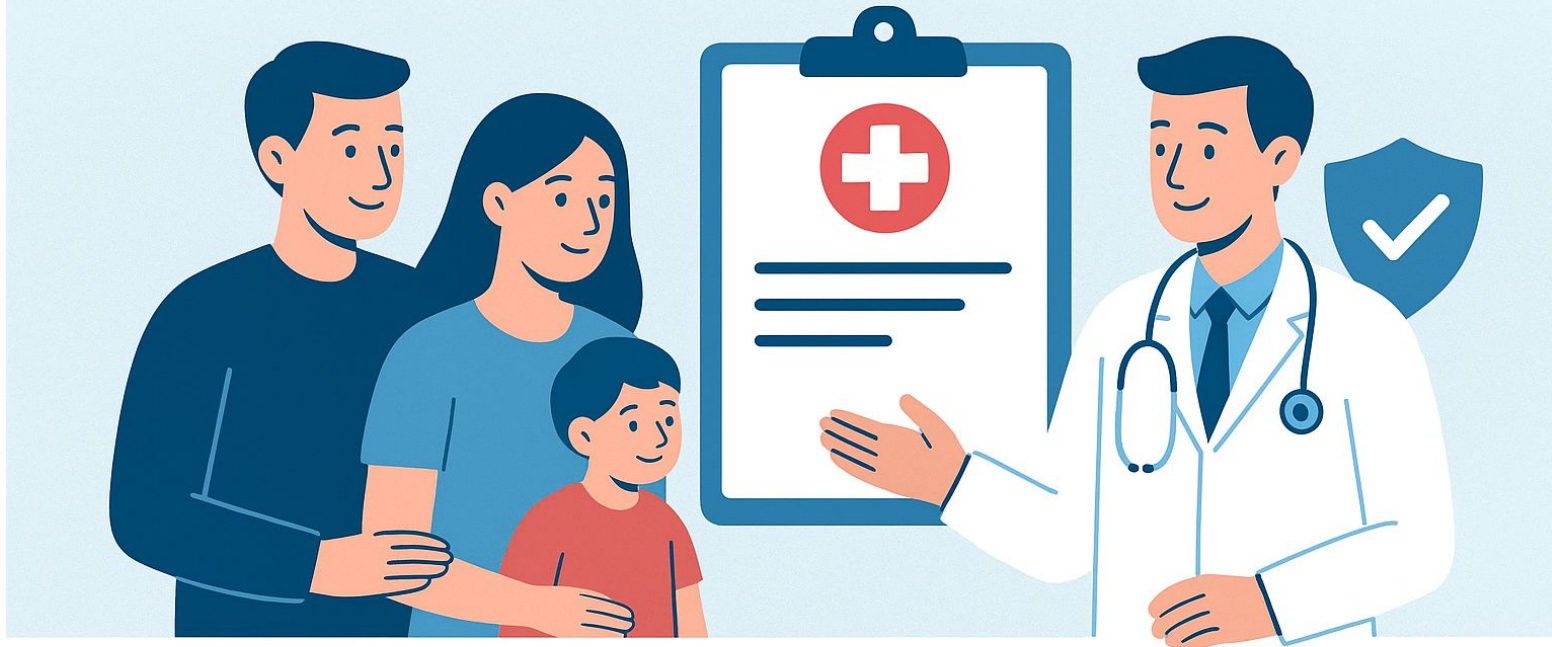


SERVIZIO SANITARIO NAZIONALE UNIVERSALITÀ ED EQUITÀ



LEGGE 883 DEL 1978

Un approccio strategico basato sulla Value-Based Health Care
per affrontare le sfide del Servizio Sanitario Nazionale

Sfide Principali



Invecchiamento della popolazione

La popolazione italiana sta invecchiando rapidamente, con un aumento della percentuale di persone anziane nella società



Aumento delle malattie croniche

Si registra un incremento delle malattie croniche come diabete, malattie cardiovascolari e tumori, che richiedono un approccio di cura a lungo termine



Aspettative dei cittadini

I cittadini hanno aspettative sempre più alte in termini di accesso alle cure e risultati, spesso irrealistiche

I cambiamenti demografici, epidemiologici e organizzativi richiedono un approccio innovativo e un cambiamento di paradigma nel Servizio Sanitario Nazionale per garantirne la sostenibilità futura.

Personale Sanitario



Diminuzione del personale

L'invecchiamento della popolazione e l'aumento delle malattie croniche hanno portato a una diminuzione del personale sanitario disponibile e a un accesso limitato alle cure



Nuovi approcci al lavoro

Il sistema sanitario deve adottare nuovi modelli di organizzazione del lavoro, come il lavoro da remoto, la flessibilità e l'integrazione tra figure professionali diverse



Formazione continua

È necessario investire nella formazione continua del personale sanitario per adattarsi ai cambiamenti e acquisire nuove competenze, come la gestione delle cronicità e l'utilizzo delle tecnologie

Il Servizio Sanitario Nazionale deve affrontare la sfida della diminuzione del personale e dell'accesso limitato alle cure, attraverso l'adozione di nuovi modelli di organizzazione del lavoro e investimenti nella formazione continua del personale

Innovazioni nella Medicina



Aumento della specializzazione medica

Frammentazione medica in specialità e sottosettori altamente specializzati. Questa iperspecializzazione richiede una pianificazione attenta delle risorse per garantire un'offerta sanitaria equilibrata e coerente con i bisogni della popolazione.



Necessità di pianificare le risorse sanitarie

Serve una nuova logica di pianificazione e allocazione delle risorse umane, strutturali e tecnologiche del SSN. È fondamentale garantire equilibrio tra specializzazioni ed esigenze di salute della collettività.

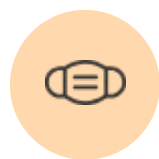


Integrazione tra specialità e livelli di cura

Sforzo di integrazione tra le diverse specialità mediche e i diversi setting assistenziali (ospedale, territorio, domicilio). È necessario sviluppare modelli organizzativi e gestionali che favoriscano la continuità delle cure e l'ottimizzazione delle r

L'evoluzione della medicina verso una sempre maggiore specializzazione rappresenta una sfida importante per il Servizio Sanitario Nazionale, che deve saper pianificare e allocare in modo efficace le risorse disponibili, favorendo al contempo l'integrazione tra le diverse aree di specializzazione e i diversi livelli di cura

Innovazioni Terapeutiche e Tecnologiche



Nuove terapie innovative

Farmaci di ultima generazione, terapie geniche e cellulari ad alto costo che possono mettere a rischio la sostenibilità del SS



Aumento della spesa sanitaria

L'adozione di queste innovazioni porta a un incremento della spesa sanitaria, che deve essere attentamente gestita e programmata



Tecnologie avanzate

Intelligenza artificiale, robotica, realtà aumentata e altri sviluppi tecnologici che richiedono ingenti investimenti



Equità di accesso

Garantire un accesso equo a tutte le innovazioni terapeutiche e tecnologiche rappresenta una sfida cruciale per il SS

Le innovazioni terapeutiche e tecnologiche rappresentano una grande opportunità per migliorare la qualità delle cure, ma richiedono un'attenta pianificazione e gestione delle risorse per evitare di compromettere la sostenibilità economica del Servizio Sanitario Nazionale



Per garantire la sostenibilità, la qualità e la trasparenza del Servizio Sanitario Nazionale, è necessario adottare **strategie innovative** nella **governance**, **gestione** delle **risorse** e **formazione** del **personale**.

Questo approccio consentirà di costruire un sistema sanitario resiliente, in grado di affrontare le sfide demografiche, epidemiologiche e organizzative del Servizio Sanitario Nazionale

*Dove
investire le
risorse?*



ALLOCATIVE VALUE

Distribution of
resources



TECHNICAL VALUE

Efficiency of
processes

*Sto facendo
la cosa
giusta nel
modo giusto?*

VALUE- BASED HEALTH CARE



PERSONAL VALUE

Individual
patient

*Le cure sono
centrate sui
bisogni del
paziente?*



SOCIETAL VALUE

Community/society

*Sto
migliorando
la salute
della
comunità?*

Value-Based Health Care: Un Approccio Strategico

Sostenibilità del Sistema

Il VBHC aiuta a governare la scarsità di risorse allocando i fondi dove generano il massimo impatto di salute, riducendo sprechi e inappropriatezze

Accountability e Trasparenza

Il VBHC fornisce un sistema di misurazione degli esiti che consente al Direttore Generale di documentare il valore prodotto e comunicarlo ai cittadini

Miglioramento della Qualità

Il VBHC sposta l'attenzione sui risultati che cambiano davvero la vita dei pazienti, guidando l'Azienda verso una qualità percepita e misurata

Affrontare la Transizione Demografica

Il VBHC aiuta a riprogettare i percorsi assistenziali in logica integrata e multidisciplinare, per rispondere all'invecchiamento e all'aumento delle malattie croniche

I Benefici del Value-Based Health Care

- **Governare la scarsità delle risorse**

Aiuta ad allocare risorse dove generano il massimo impatto di salute, ridurre sprechi e inefficienze, e misurare ciò che conta davvero per i pazienti

- **Rispondere alle richieste di accountability e trasparenza**

Fornisce un sistema di misurazione degli esiti che consente di documentare il valore prodotto, giustificare le scelte strategiche e comunicare in modo semplice ai cittadini

- **Migliorare la qualità reale delle cure**

Sposta l'attenzione su ciò che cambia davvero la vita dei pazienti, promuovendo percorsi di cura integrati e orientati agli outcome.

- **Affrontare la transizione demografica e l'aumento della cronicità**

Aiuta a riprogettare i percorsi di cura secondo una logica di valore, integrando team multidisciplinari e riducendo i ricoveri evitabili.

- **Aumentare il coinvolgimento dei professionisti**

Valorizza le competenze cliniche, dà senso agli indicatori e promuove la partecipazione attiva dei professionisti.

- **Facilitare partnership e innovazione**

Rende più semplice introdurre nuove tecnologie valutandone il valore, negoziare con i fornitori e partecipare a reti regionali e nazionali.

- **Migliorare la reputazione e la legittimazione dell'Azienda Sanitaria**

Un'Azienda Sanitaria che mostra risultati, trasparenza ed equità, acquisisce fiducia da parte di cittadini, istituzioni e partner del territorio.

Determinanti per Attuare il Cambiamento

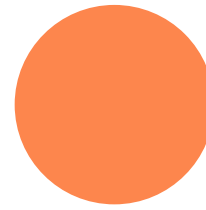


Trasformazione Digitale

Sfruttamento delle tecnologie informatiche per la raccolta e l'analisi dei dati relativi ai risultati sanitari. Uso di strumenti di telemedicina e piattaforme digitali per migliorare l'accesso e l'efficienza.

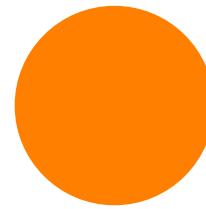
Governo del Dato

Implementazione di sistemi di misurazione per valutare i risultati clinici, l'esperienza del paziente e i costi. Utilizzo di indicatori chiave di performance (KPI) per monitorare e migliorare la qualità delle cure.



Coinvolgimento delle Persone

Leadership diffusa, coinvolgimento trasversale, formazione e cultura al miglioramento continuo. Coinvolgimento di comunità e istituzioni locali, associazioni.



Comunicazione

Comunicazione efficace e trasparente con tutti gli stakeholder per supportare il cambiamento.

Il cambiamento verso il Value-Based Health Care richiede un approccio olistico che coinvolge la trasformazione digitale, il governo del dato, il coinvolgimento delle persone e una comunicazione efficace. Questi elementi interconnessi sono essenziali per attuare con successo questa strategia innovativa nel Servizio Sanitario Nazionale.

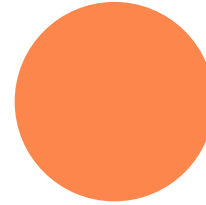
Le sfide del modello VBHC



Modello organizzativo aziendale

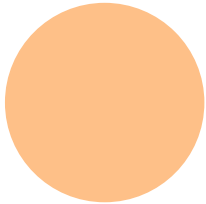
Stabilisce chi fa cosa, come, quando e con quali regole.

Deve essere coerente con la visione VBHC.



Patto per la salute: ASL - Sindache e Sindaci

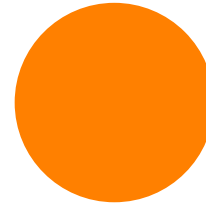
Integrazione Ospedale-Territorio e Sanitario-Sociale: dalla presa in carico alla presa in cura.



Coinvolgimento attivo delle

Comunità
Comprendere come accedere al SSN;

- Adottare azioni di prevenzione e autocura
- Co-progettare i percorsi di salute;
- Utilizzare in modo appropriato le risorse SSN

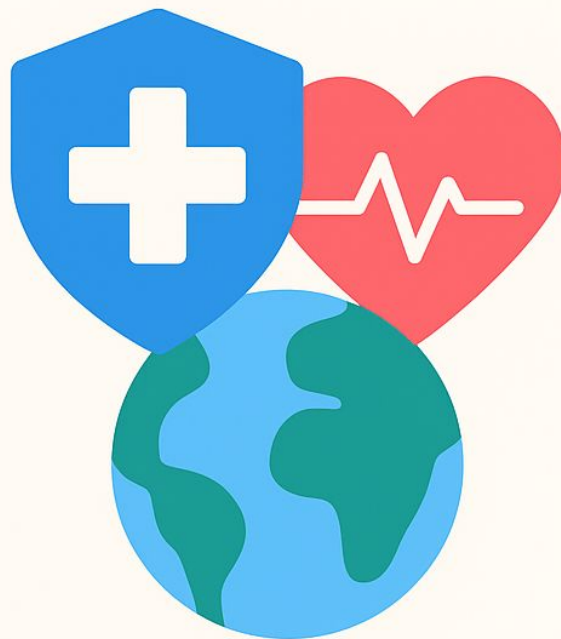


Partnership Pubblico-Privato

Dalle modalità di acquisizione delle tecnologie innovative, alla acquisizione di beni e servizi e alla erogazione di salute.

Servono deroghe

**Per un Servizio
Sanitario
pubblico,
universalistico,
equo e sostenibile**



Value-Based Health
Care fornisce un
**framework
strategico e
operativo** essenziale
per affrontare le
sfide demografiche,
epidemiologiche e
organizzative del
SSN.