

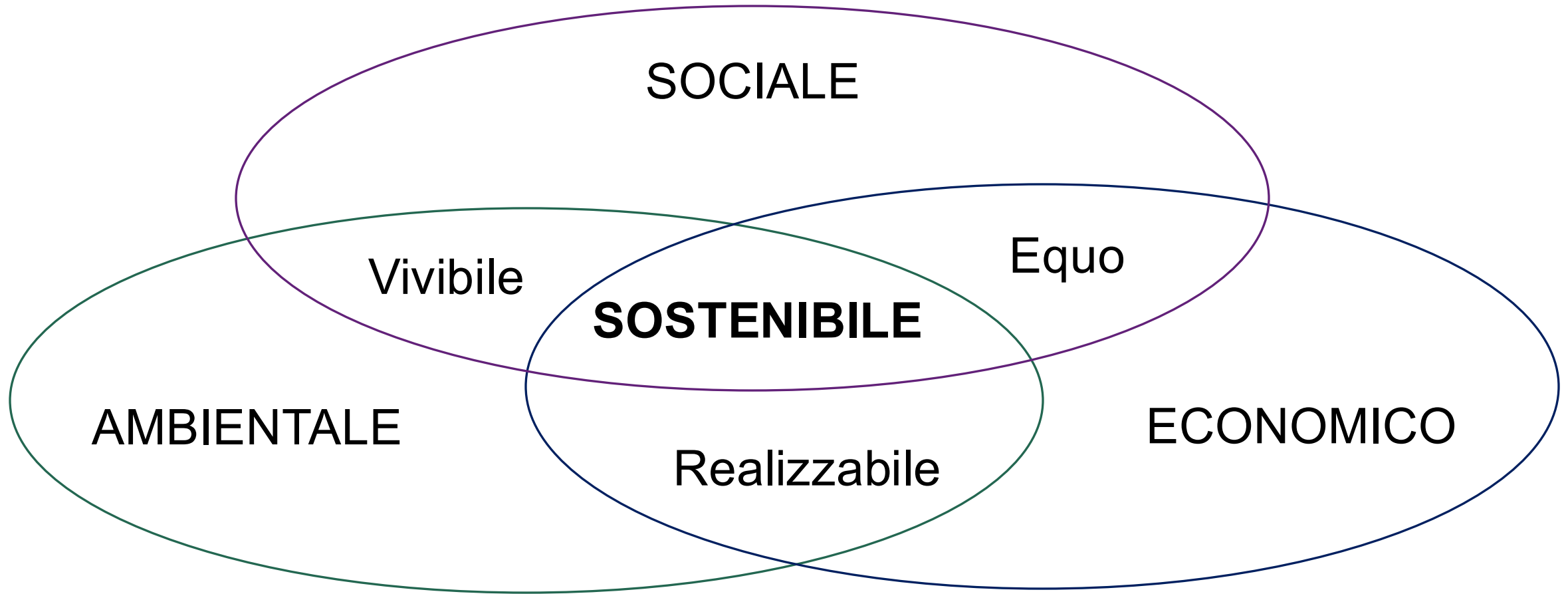


LA **SOSTENIBILITÀ** E LO SVILUPPO DELL'**INNOVAZIONE**
TECNOLOGICA PER LA MEDICINA DI GENERE

Valeria Leuti

Founder e Presidente
TECH4FEM e OSSERVATORIO FEMTECH

Cosa ci viene in mente quando parliamo di SOSTENIBILITÀ?



UNESCO

La **SOSTENIBILITÀ** implica un approccio sistemico, che integra le dimensioni ambientale, economica e sociale, puntando su benessere globale, resilienza, equità e qualità della vita a lungo termine.

Non è **sostenibile** ciò che non è **equo**.

OBIETTIVI PER LO SVILUPPO SOSTENIBILE



La **Gender Equality Strategy 2026-2030** della Commissione Europea (EU Commission, 2025) riafferma che **l'equità di genere è essenziale per la sostenibilità e la competitività dell'innovazione.**

La medicina è sostenibile quando è efficace,
equa, accessibile e fondata sull'evidenza.

**La medicina di genere è una forma di
innovazione sostenibile: personalizza,
previene sprechi e migliora gli esiti di salute.**

Quali evidenze abbiamo ad oggi?

25%

Le donne passano il 25% di tempo in più rispetto agli uomini in condizioni di salute debilitanti.

60%

Le reazioni avverse ai farmaci avvengono nel 60% dei casi nelle donne.

7%

Solo il 7% della ricerca nella salute è dedicata a condizioni specifiche delle donne (1% a non-oncologiche)

La salute è uguale tra uomini e donne?



WEF and McKinsey Health Institute

L'innovazione, così come la ricerca scientifica, non è neutra.

Disaggregare i dati per sesso e genere

Requisito di base posto dalla *Global Health 50/50*, organizzazione sovranazionale che si pone l'obiettivo di promuovere equità nella salute

La medicina delle differenze

«Nice to have», nicchia,
sottoinsieme della
Medicina



Elemento base e
sistemico di qualsiasi
ricerca o innovazione

La medicina per essere sostenibile deve basarsi sulle differenze e la disaggregazione

Medicina Personalizzata e di Precisione

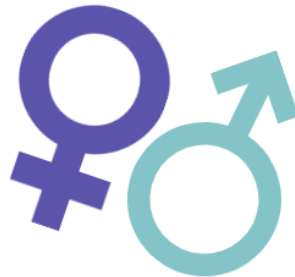
FemTech

Settore che racchiude tutto ciò che ruota attorno all'**innovazione** e agli investimenti sulla **salute femminile**.

Riguarda condizioni e patologie che



Sono **specifiche** delle donne



Colpiscono le donne **diversamente** dagli uomini



Colpiscono le donne in modo **sproporzionato** rispetto agli uomini

Segmenti FemTech

Salute mestruale, Benessere
ormonale



Salute riproduttiva, Fertilità e
Contraccezione



Gravidanza, Parto e Maternità



Salute Pelvica, Ostetrico-
Ginecologica



Menopausa



Oncologia



Salute Mentale



Salute Sessuale



Malattie Croniche



Benessere Economico -
Finanziario, Empowerment



Lavoro di Cura e Genitorialità



Salute Generale e Benessere



Sicurezza e Violenza contro le
donne



Un mercato con grandi potenzialità ma pochi investimenti

121
miliardi \$

Stima valore nel 2033

1%

Investimenti sul totale
Healthcare



80%
Ha almeno una donna tra i
founders

10%
Investimenti nel settore va a
startup fondate da donne

Il FemTech come Infrastruttura Sociale

50%

Le donne rappresentano
metà della popolazione
mondiale

SOTTORAPPRESENTATE

INVISIBILIZZATE

Attenzione alle differenze
biologiche, sociali e
culturali di sesso e
genere è la base di
un'infrastruttura sociale
sana ed efficiente

L'importanza delle community per supportare l'innovazione



 **Tech4Fem®**

Il primo network in Italia dedicato al FemTech e all'innovazione nella salute femminile

Valeria Leuti – Tech4Fem

www.tech4fem.it

L'Osservatorio FemTech



L'Osservatorio Permanente sul FemTech in Italia mira a mappare e raccontare le aziende e startup che si occupano di salute e benessere delle donne, evidenziando le potenzialità del mercato.

L'Osservatorio FemTech ha il supporto di *Minerva Lab - Laboratorio multidisciplinare su diversità e disuguaglianza di genere di Sapienza Università di Roma*.

Valeria Leuti – Tech4Fem

- **Mappare**

Censimento delle aziende e startup FemTech in Italia.
Prima vera mappatura di questo settore nel nostro Paese.

- **Misurare**

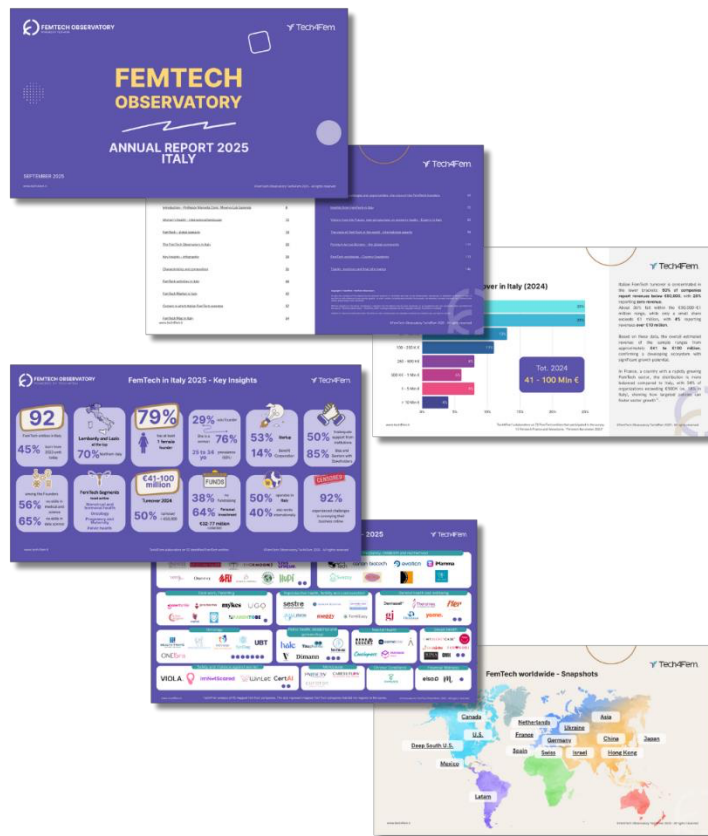
L'Osservatorio misura il settore del FemTech in Italia secondo **parametri quali-quantitativi**, evidenziando **criticità** ed **opportunità** e fornendo insights utili per la crescita del mercato.

- **Raccontare**

Ogni anno racconteremo il FemTech in Italia e le realtà coinvolte, favorendo la **visibilità** del settore sia a livello **nazionale** che **internazionale**, condividendo il monitoraggio nazionale con le analisi global sul mercato.

www.tech4fem.it

Il primo Report sul FemTech in Italia



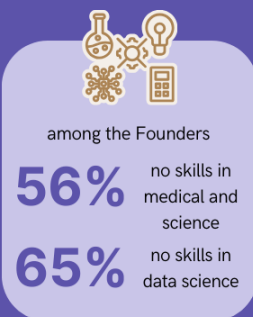
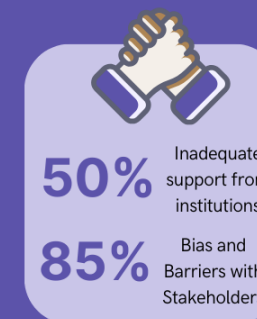
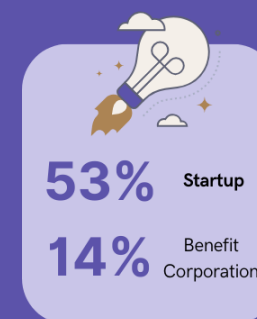
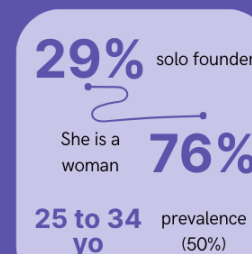
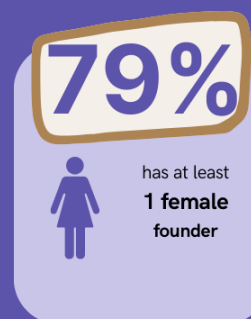
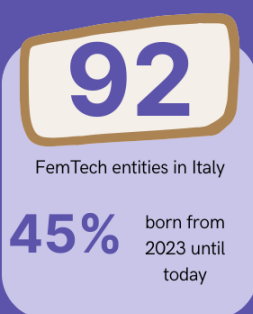
www.tech4fem.it/osservatorio

Gli insights

FEMTECH OBSERVATORY
POWERED BY TECH4FEM

FemTech in Italy 2025 - Key Insights

Tech4Fem.



www.tech4fem.it

Tech4Fem elaboration on 92 identified FemTech entities.

©FemTech Observatory Tech4Fem 2025 - All rights reserved

L'attenzione alla violenza di genere

8%

delle realtà FemTech
Italiane si occupa di
**Sicurezza e Violenza di
Genere**

- Aumento della sicurezza
- Prevenzione
- Studio degli impatti a medio e lungo termine sulla salute

Studio multicentrico **EpiWE** (Epigenetics for Women)
dell'Istituto Superiore di Sanità, guidato dalla biologa
Simona Gaudi

L'attenzione alla violenza di genere

- La violenza non è solo un problema sociale: ha **effetti epigenetici e clinici** che impattano salute mentale, immunitaria, cardiovascolare.
- Le tecnologie digitali possono supportare la rilevazione precoce e la protezione delle vittime.

Key Actions per una Medicina Sostenibile

DISAGGREGARE

Per capire davvero un fenomeno e prendere decisioni consapevoli.
Efficacia, Efficienza, Equità.

PROSPETTIVA DI GENERE

In ogni ambito
dell'innovazione, della
ricerca e della medicina.

FORMAZIONE E COLLABORAZIONE

Il vero cambiamento culturale e
sistemico avviene attraverso
l'innovazione nella formazione e
la collaborazione
pubblico/privato.

Può esserci progresso e innovazione senza tenere in considerazione le differenze?