

# DALLA SICUREZZA OSPEDALIERA ALLA SICUREZZA DI PROSSIMITÀ: PREVENIRE LE ICA ANCHE A DOMICILIO DEL CITTADINO

Arezzo, 25 Novembre 2025

Dott. Roberto Bagnoli

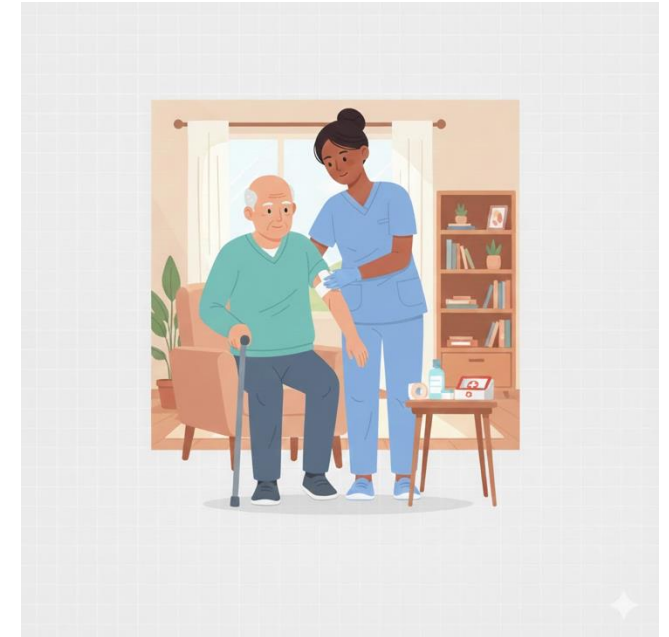
## EVOLUZIONE STRUTTURALE

- Il domicilio diventa luogo di cura.
- Se la cura si sposta, la sicurezza deve seguirla.
- **Se la fragilità non riesce a raggiungere i servizi, allora i servizi devono raggiungere la fragilità.**



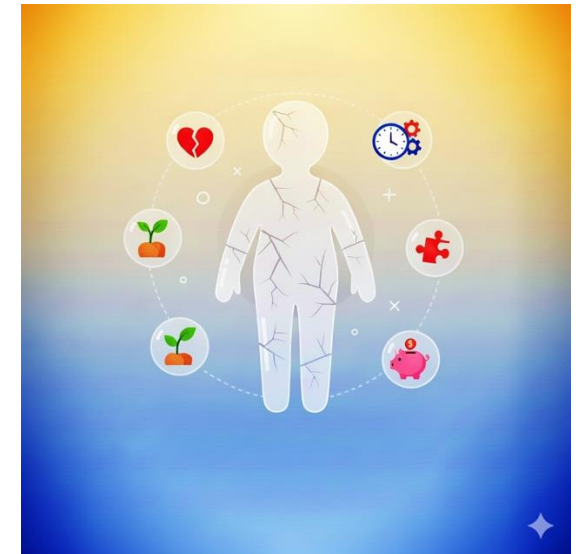
## PREVENIRE LE INFEZIONI COLLEGATE ALL'ASSISTENZA IN CONTESTI NON OSPEDALIERI

- Uso di dispositivi sanitari complessi ed invasivi.
- Necessità di garantire corrette procedure di medicazione.
- Presenza e coinvolgimento di caregiver non professionali.
- Rischi connessi alle barriere geografiche e alla scarsa digitalizzazione.



## PERCHÈ È URGENTE CAMBIARE ROTTA

- Fragilità multiple
  - Rischio di infezioni correlate all'assistenza (ICA)
  - Digitalizzazione senza accompagnamento
- 
- Proposta: trasformare l'assistenza domiciliare in **prossimità integrata**.



## UNITÀ DI PROSSIMITÀ INTEGRATA

- **Equipe mista e itinerante che porta nei territori tre cose insieme:**



Sanità e sicurezza contro le ICA



Orientamento e inclusione digitale



Servizi oltre la sanità, che abilitano la vita quotidiana

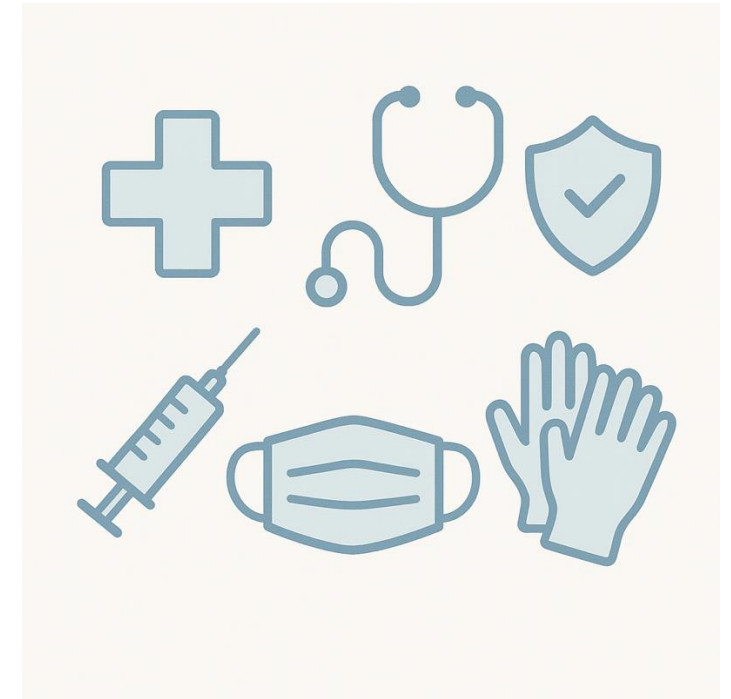




## LA CASA: SPAZIO CLINICO E SPAZIO CIVICO

- **La casa diventa setting di cura e spazio civico**

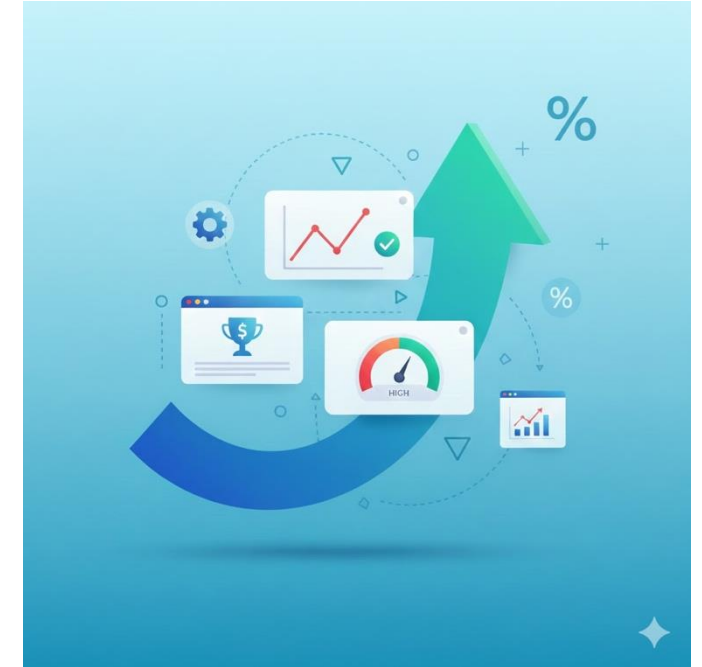
- ✓ Orientamento
- ✓ Traduzione di linguaggi tecnici
- ✓ Riduzione di burocrazia
- ✓ Relazioni



## MISURARE PER MIGLIORARE

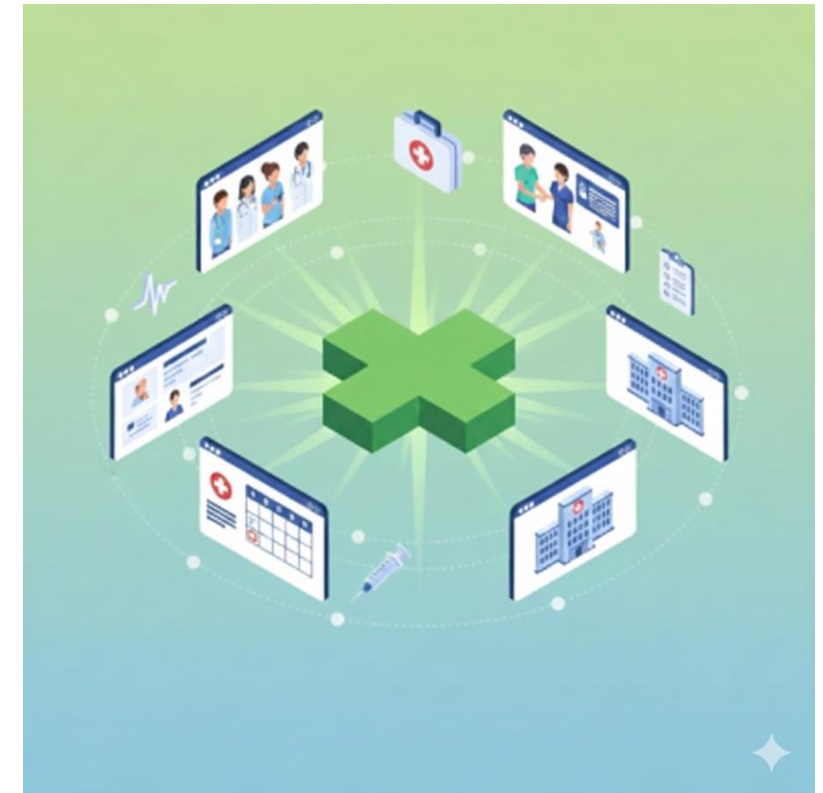
### Key Performance Indicators (KPIs):

- Percentuale di pazienti/caregiver formati
- Numero di eventi infettivi segnalati
- Accessi impropri al PS evitati
- Copertura dei territori e gradimento dei cittadini
- Tempo medio fra richiesta e intervento



## MODELLI ED ESPERIENZE DEL SISTEMA SANITARIO TOSCANO

- **Telemonitoraggio**
- **Protocolli digitali e procedure guidate**
- **Figure di prossimità**
- **Integrazione fra servizi territoriali**





## CONCLUSIONI

- Se il futuro della sanità è nel territorio, il futuro della sicurezza è nella prossimità
- Costruire una cultura della sicurezza.
- La maturità di un Sistema Sanitario Regionale si misura nella capacità di prevenire le ICA anche a domicilio dei cittadini più lontani, isolati o fragili.





**GRAZIE PER  
L'ATTENZIONE**