

Il Consiglio Superiore di Sanità

Storia, organizzazione e funzioni

Elisabetta Stella

Coordinatore e Direttore Sezione V
Consiglio Superiore di Sanità



Ministero della Salute

1865

Organo consultivo del **Ministro dell'interno**

2025

Organo consultivo tecnico del **Ministro della salute**

1986



Medaglia d'oro al merito della Sanità Pubblica

Consiglio Superiore di Sanità: Istituzione

Dopo la proclamazione del **Regno d'Italia**



....anno 1865

Il Parlamento e il Governo dotarono il giovane *Stato unitario* di un complesso di leggi
Codice di procedura civile, di commercio, di procedura penale e della marina mercantile e....

...la **legge sanitaria**

ogni **competenza sanitaria** fu attribuita alle **ordinarie autorità amministrative**, coadiuvate da un **Consiglio Superiore** e da Consigli provinciali e circondariali di sanità.

....fino al 1945

gli organi preposti *all'Amministrazione Sanitaria* si identificarono con l'Amministrazione generale dello Stato:
il **Ministro dell'Interno**, il **Prefetto** (Province) , il **Sindaco** (Comuni)

Consiglio Superiore di Sanità: Istituzione



..... Per la verità storica, diremo che la legge sanitaria del 1865 non è che la sostanziale riproduzione di una legge sarda del 20 novembre 1859.....

*Anche per quanto si riferisce alla **composizione del Consiglio Superiore.....***

*La composizione del **primo Consiglio Superiore di Sanità** era così costituita:*

- **1 Presidente** di diritto (Procuratore Generale presso la Corte d'Appello di Torino)*
- **12 membri** (6 ordinari e 6 straordinari, più il "conservatore del vaccino" per il vaiuolo).
esperti di medicina e chirurgia, farmacisti e veterinari e anche esperti di materie giuridiche e amministrative.*

discorso Aw. Nino Papardo per 1° Centenario del Consiglio Superiore di Sanità (1865-1965)

[chrome-extension://efaidnbmnnnibpcajpcglclefindmkaj/https://www.salute.gov.it/new/sites/default/files/imported/C_17_minpag_1329_0_file.pdf](https://www.salute.gov.it/new/sites/default/files/imported/C_17_minpag_1329_0_file.pdf)

Consiglio Superiore di Sanità: la storia

1865

Istituzione

Consiglio Superiore di Sanità

1870-71

> Prestigio: il Consiglio la mente del Ministro

Negli atti del Senato (sessione 1870-71) si legge
" essendo il Consiglio composto dai dotti più
eminenti in medicina ed igiene, che vanti la patria
nostra, **spetta ad esso dirigere in senso uniforme
l'opera del Ministro** e dei suoi agenti, cosicché il
Consiglio sia considerato la
"mente" del Ministro".

1888

> Esperti in medicina

per il moltiplicarsi delle esigenze sanitarie
perse ogni altra attribuzione, che non fosse quella di
" **collegio consultivo del Ministero dell'Interno** "

1945

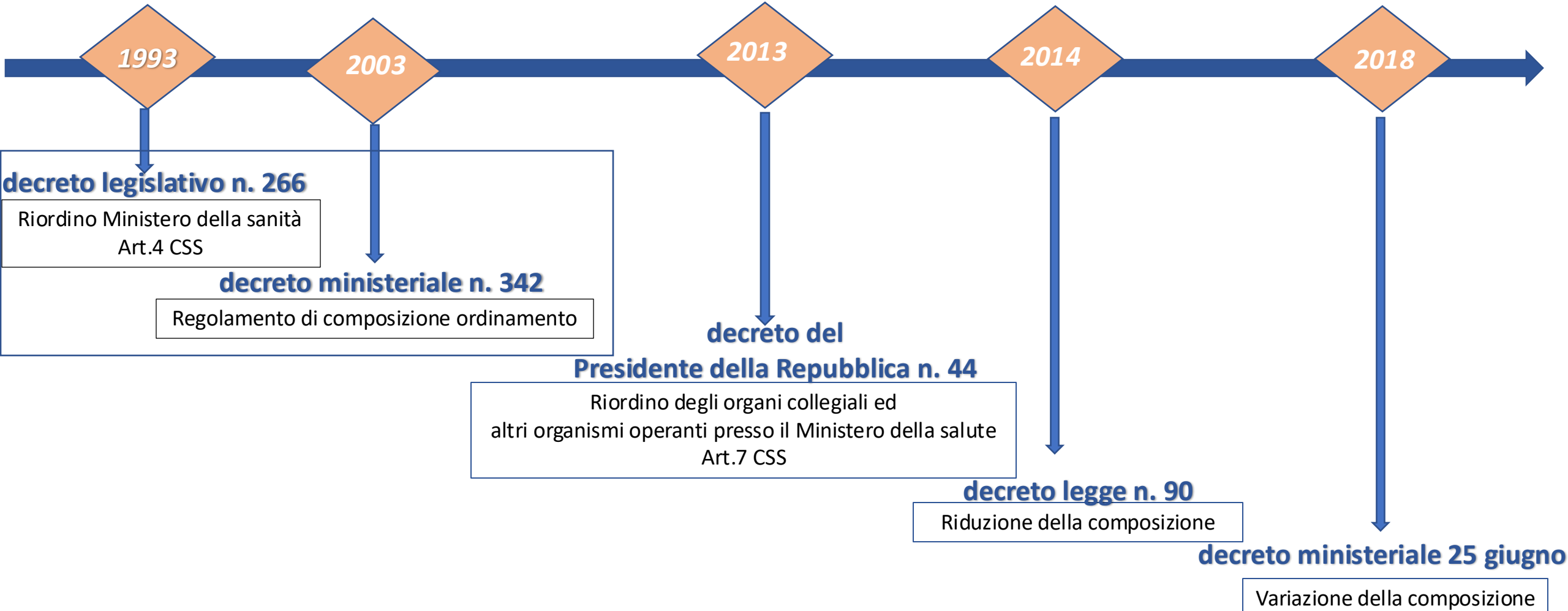
**Istituzione
Alto Commissariato
per l'Igiene e la Sanità pubblica**

il **Consiglio Superiore di Sanità**,
in quanto massimo organo di consulenza tecnico-scientifica in
materia sanitaria, passò alle dipendenze dell'Alto Commissariato.
Alcune funzioni connesse rimasero al Ministero dell'Interno.

1958

**Istituzione
Ministero della Sanità**

Le basi giuridiche di funzionamento e organizzazione



2025

Presidente

- **componenti non di diritto** trenta membri nominati dal Ministro della salute

- **componenti di diritto**

- Dirigenti generali del Ministero della salute;
- Presidente dell'ISS;
- Direttori del Centro nazionale sangue (CNS) e del Centro nazionale trapianti;
- Direttore A.ge.nas.;
- Direttore tecnico scientifico AIFA;
- Ispettore generale della sanità militare presso lo Stato Maggiore della difesa;
- Presidente del Comitato scientifico permanente del CCM;
- Presidenti delle Federazioni nazionali degli Ordini Professionali



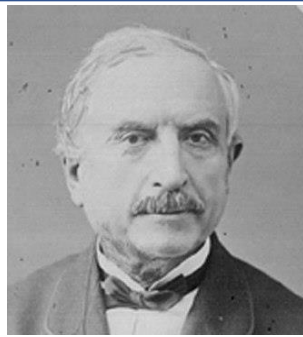
Durano in carica tre anni (8 luglio 2025 – 8 luglio 2028)

1865

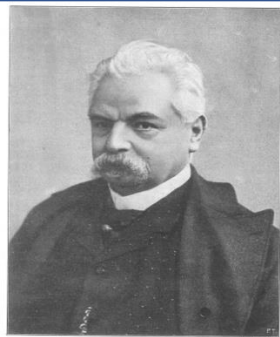
I Presidenti



M. Bufalini



P. Cipriani



G. Baccelli



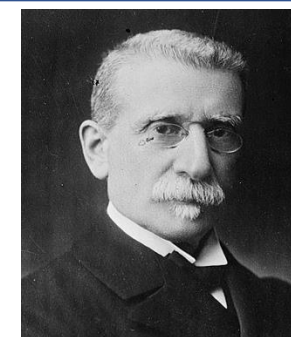
F. Ratti



C. Golgi



C. Mazzoni



E. Marchiafava



D. de Blasi



C. Frugoni



P. Valdoni



A. Cimmino



A. Beretta Anguissola



G. Zannini



L. Frati



M. Condorelli



F. Cuccurullo



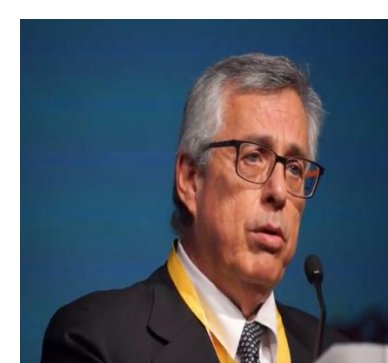
A. Garaci



R. Siliquini



F. Locatelli



A. Siracusano



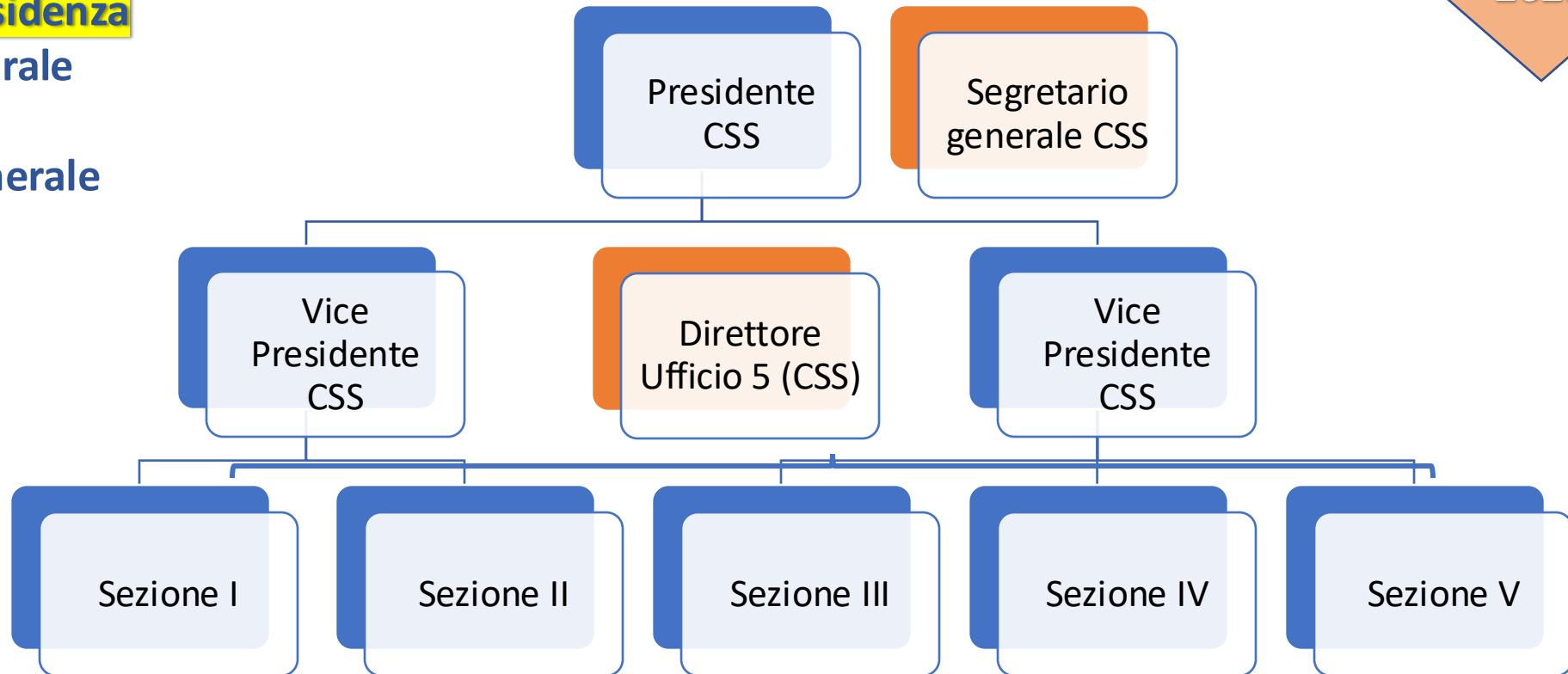
Ministero della Salute

IL CONTRIBUTO DEL CONSIGLIO SUPERIORE DI SANITA' ALL'EVOLUZIONE E AL CAMBIAMENTO DEL MONDO DELLA SALUTE

Il Consiglio si articola nelle seguenti strutture:

- **Comitato di Presidenza**
- **Assemblea generale**
- **Cinque Sezioni**
- **Segretariato generale**

2025



Il Comitato di Presidenza è presieduto dal Presidente

- Comitato di Presidenza
- **Assemblea generale**
- Cinque Sezioni
- Segretariato generale

L' **Assemblea Generale** è costituita da:

- componenti non di diritto
- componenti di diritto
- Struttura tecnica di segreteria

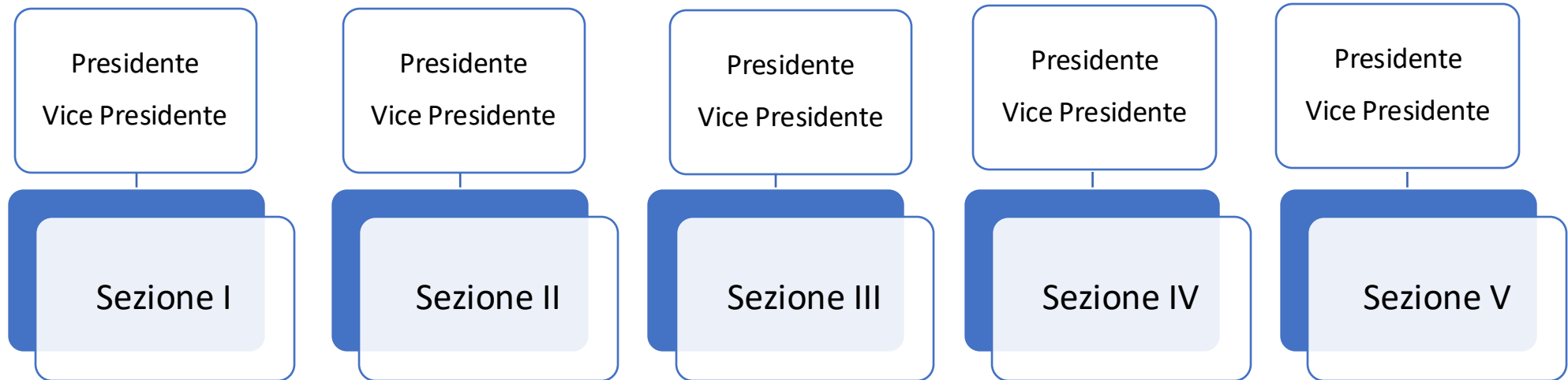
Insediamiento del Consiglio Superiore di Sanità:

Il Ministro della salute

- convoca la **prima adunanza generale**
- ha facoltà di convocare l'Assemblea in qualsiasi momento, anche in via di urgenza.

Il Consiglio si articola nelle seguenti strutture:

- Comitato di Presidenza
- Assemblea generale
- **Cinque Sezioni**
- Segretariato generale



I componenti non di diritto sono assegnati in base alle proprie competenze

Le materie di competenza del CSS, e la loro suddivisione per Sezioni, sono state aggiornate con il Decreto del Ministro della salute 1 marzo 2022.

Sezione I

Pianificazione di sistema ed economica in ambito sanitario. Innovazione e ricerca. Sviluppo di nuovi modelli di servizio nel Servizio Sanitario nazionale.

Sezione II

Strutture, servizi e professioni sanitarie. Emocomponenti, vaccini, trapianti e terapie innovative.

Sezione III

Prevenzione primaria e secondaria, compresa quella delle malattie diffusibili, medicina di genere, stili di vita, salute mentale, malattie cronico degenerative, profili giuridici in sanità.

Sezione IV

Sicurezza alimentare, salute e benessere degli animali, alimenti di origine animale, ambiente e tutela della biodiversità, istituti zooprofilattici sperimentali, innovazione e ricerca nella sanità animale e sicurezza alimentare

Sezione V

Farmaci e dispositivi medici. Farmacologia.

Direzione generale della vigilanza sugli enti e degli organi collegiali (DGVEOC)

Direttore generale e Segretario CSS:

- ❑ *Oltre alla attività di vigilanza sugli Enti (es. ISS, AIFA, AGENAS, INMP), svolge attività di supporto al funzionamento del CSS e degli altri organi collegiali del Ministero della salute*

Ufficio 5 - DGVEOC

Direttore Ufficio: Stefano Moriconi

- ❑ *svolge attività di supporto al funzionamento del CSS e di coordinamento delle Sezioni*

Sezioni I, II, III, IV, V

Coordinatori e direttori delle Sezioni

Fabio Fabrizi, Bianca Maria Polizzi, Franco Abbenda, Delia Forte, Elisabetta Stella

- ❑ *Svolgono attività di coordinamento dei lavori delle rispettive Sezioni.*

Il Consiglio Superiore di Sanità

è il massimo organo di consulenza tecnica e scientifica del Ministro della salute.

Svolge **funzioni sia consultive sia propositive** nei confronti del dicastero ed esprime pareri tecnico-scientifici, ove richiesto (e, comunque, ogni volta sia obbligatorio per legge), a beneficio del Sig. Ministro, dei Dipartimenti e delle Direzioni generali del Ministero, oltre che dell'Autorità giudiziaria, ove quest'ultima ritenga necessario interpellarlo per dirimere contenziosi:

- ☐ prende in esame i fatti riguardanti la salute pubblica, su richiesta del Ministro della salute;
- ☐ propone lo studio di problemi attinenti all'igiene e alla sanità;
- ☐ propone indagini scientifiche e inchieste su avvenimenti di rilevante interesse nel campo igienico e sanitario;
- ☐ propone all'amministrazione sanitaria la formulazione di schemi di norme e di provvedimenti per la tutela della salute pubblica;
- ☐ propone la formulazione di standard costruttivi e organizzativi per la edificazione di ospedali, istituti di cura ed altre opere igieniche da parte di P.A.

Il Consiglio superiore di sanità esprime parere obbligatorio:

- ☐ sui regolamenti predisposti da qualunque amministrazione centrale che interessino la salute pubblica
- ☐ sulle convenzioni internazionali relative alla predetta materia
- ☐ sugli elenchi delle lavorazioni insalubri e dei coloranti nocivi
- ☐ sui provvedimenti di coordinamento e sulle istruzioni obbligatorie per la tutela della salute pubblica
- ☐ sugli insetticidi da impiegare nella lotta contro gli anofeli ed altri insetti domestici nocivi per l'uomo e per gli animali
- ☐ sulla determinazione dei lavori pericolosi, faticosi o insalubri, delle donne e dei fanciulli e sulle norme igieniche del lavoro
- ☐ sulle domande di attestati di privativa industriale per invenzioni e scoperte concernenti generi commestibili di qualsiasi natura
- ☐ sulle modificazioni da introdursi negli elenchi degli stupefacenti
- ☐ sul diniego e sulla revoca di registrazione delle specialità medicinali
- ☐ sui servizi diretti a prevenire ed eliminare i danni delle emanazioni radioattive e delle contaminazioni atmosferiche in genere, non siano di competenza

CONSIGLIO SUPERIORE DI SANITA' SESSIONE LIV



Grazie