

**“MALATTIE INFETTIVE EMERGENTI E  
RIEMERGENTI: IL RUOLO DEL SERVIZIO  
SANITARIO NAZIONALE NELLA  
PREVENZIONE E NEL CONTROLLO”**

# “One Health”



**Approccio integrato,  
sistemico e unitario che mira  
a bilanciare e ottimizzare in  
modo sostenibile la salute di  
persone, animali ed  
ecosistemi.**

One Health High-Level Expert Panel (OHHLEP), 2022

# La strategia quadripartita



**ONE HEALTH QUADRIPARTITE  
JOINT PLAN OF ACTION**  
(2022-2026)

**WORKING TOGETHER FOR  
THE HEALTH OF HUMANS, ANIMALS,  
PLANTS AND THE ENVIRONMENT**

**Action Track 1: Rafforzamento capacità**

One Health nei sistemi sanitari

**Action Track 2: Riduzione rischi epidemie e  
pandemie zoonotiche**

emergenti/riemergenti

**Action Track 3: Controllo malattie**

zoonotiche endemiche e vector-borne

# La strategia quadripartita



ONE HEALTH QUADRIPARTITE  
JOINT PLAN OF ACTION  
(2022-2026)

WORKING TOGETHER FOR  
THE HEALTH OF HUMANS, ANIMALS,  
PLANTS AND THE ENVIRONMENT

**Action Track 4:** Rafforzamento valutazione e gestione sicurezza alimentare

**Action Track 5:** Contrasto alla "pandemia silenziosa" dell'antimicrobico-resistenza

**Action Track 6:** Integrazione ambiente nell'approccio One Health

# Le sfide da affrontare



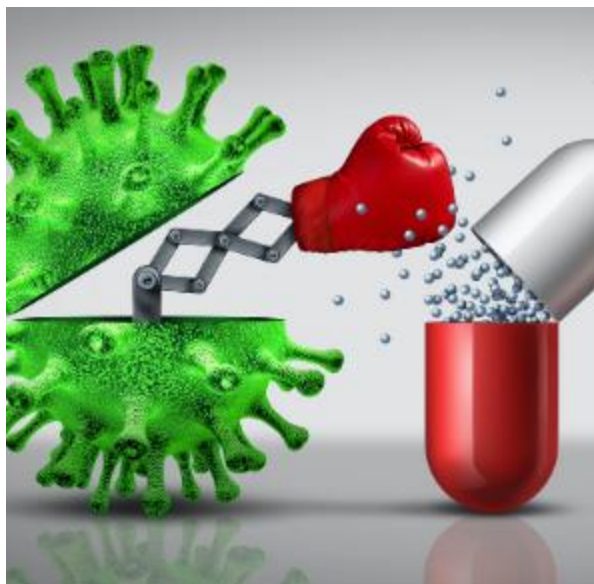
**ANTIBIOTICO  
RESISTENZA**

**ZOONOSI**



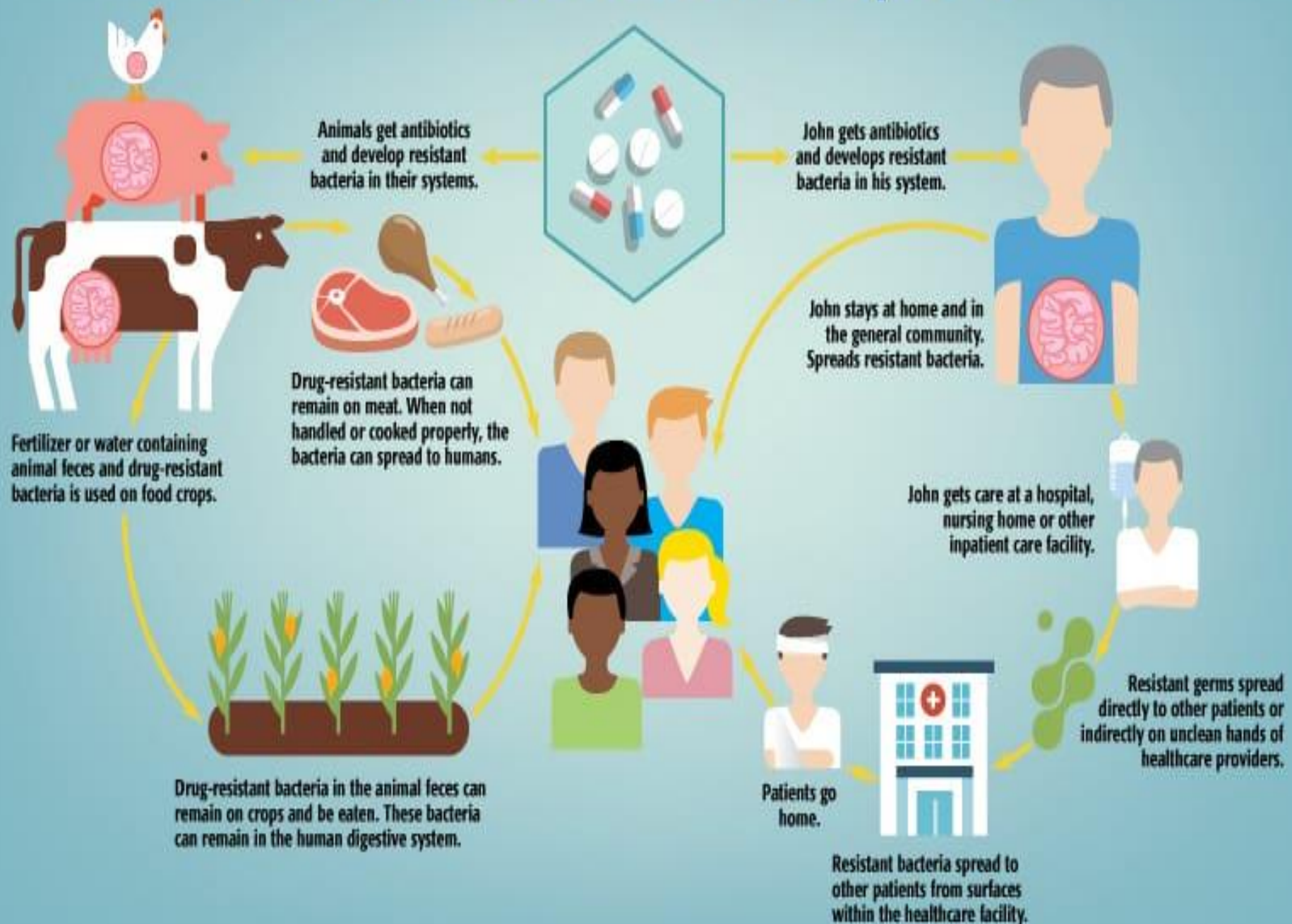
**CAMBIAMENTO  
CLIMATICO**

# ANTIBIOTICO RESISTENZA



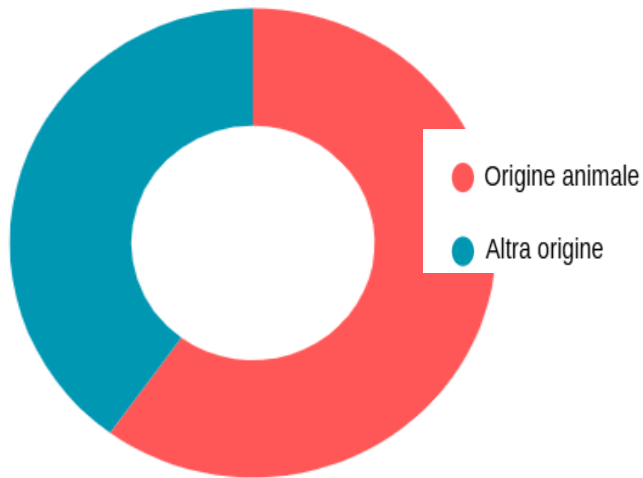
**Nel 2019, oltre 38.710 decessi nell'UE/EEA erano attribuibili all'AMR, con costi stimati di circa 11,7 miliardi di EUR (per spese sanitarie e produttività persa).**

# How Antibiotic Resistance Spreads





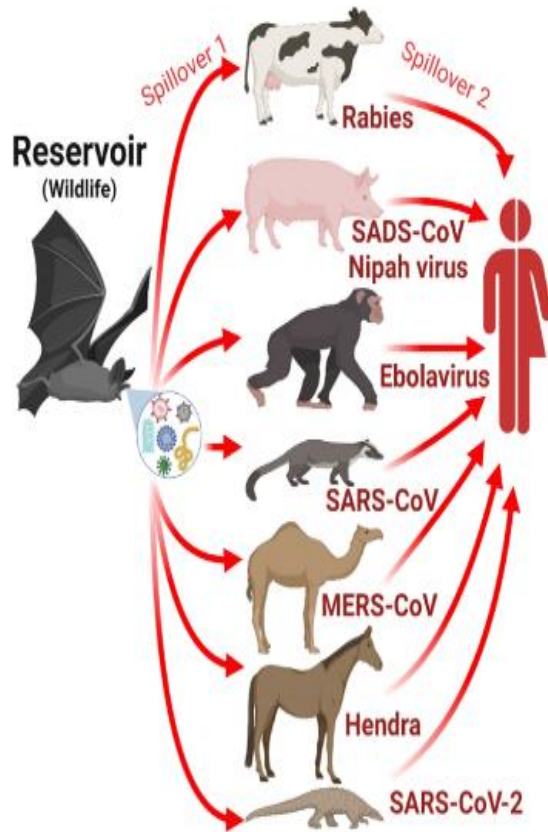
# ZOONOSI



**Oltre il 60% delle  
malattie infettive  
emergenti ha origine  
animale (zoonotica).**



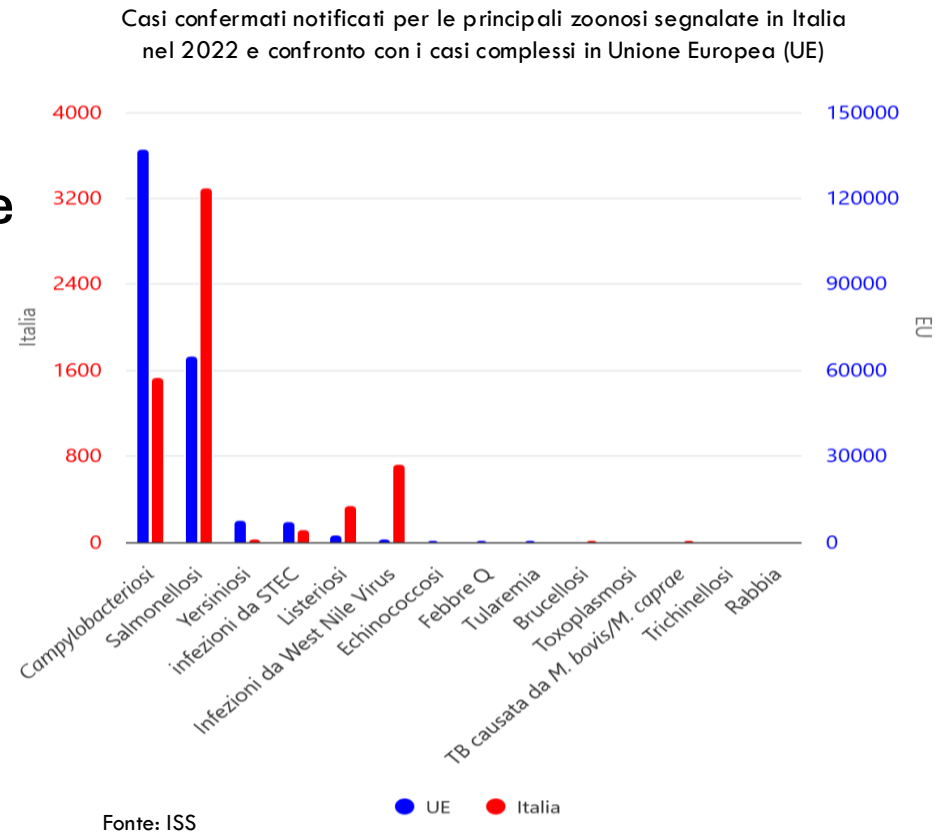
# SPILOVER



Trasmissione trans-specie di un patogeno in una popolazione ospite non precedentemente infettata.

# Fattori di spillover

- Rapida crescita della popolazione
- Cambiamento nell'uso de suolo
- Invasione degli habitat selvaggi
- Cambiamenti climatici
- Commerci globale di bestiame

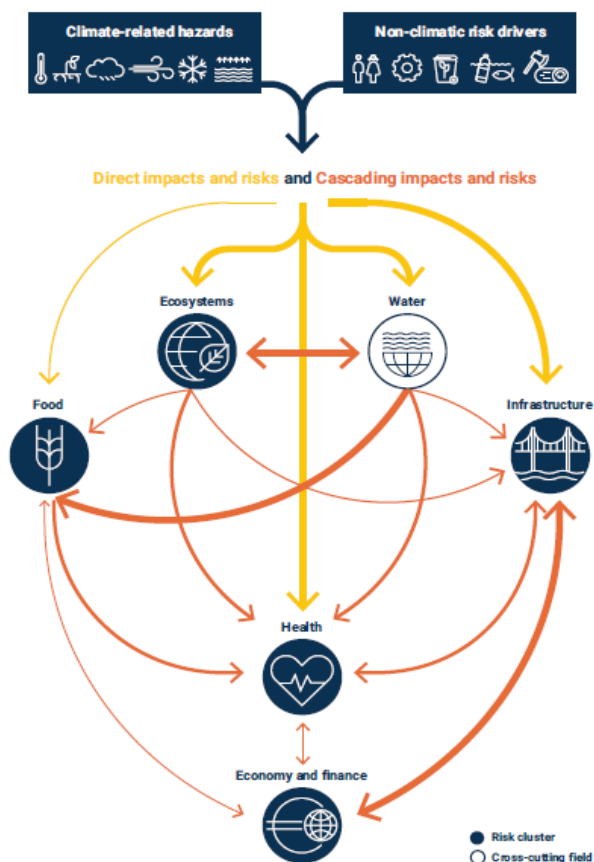


# CAMBIAMENTO CLIMATICO



**Nel 2024 l'Agenzia Europea dell'Ambiente ha pubblicato la sua prima Relazione di Valutazione del Rischio Climatico, descrivendo in dettaglio gli impatti attuali e futuri della crisi climatica in**

# CAMBIAMENTO CLIMATICO



I pericoli legati al clima minacciano la sicurezza alimentare, la salute pubblica, gli ecosistemi, le infrastrutture e l'economia dell'Europa.

# Minacce reali

la Repubblica

**Corrono i casi Covid,  
+20% in una  
settimana: “Serve  
vaccinarsi ora”**

di Adele Palumbo



# I sintomi ed i segni delle infezioni croniche

Le infezioni possono provocare una sensazione di fatica e di malessere generalizzato, che si possono protrarre anche per molti mesi successivi ai primi sintomi. Di fatto il malessere è qualcosa di molto comune, spesso di origine infettiva e in alcune persone può estendersi ben oltre la comune convalescenza. Il periodo durante o dopo uno stato infettivo può essere accompagnato anche da diversi sintomi.

# I sintomi ed i segni delle infezioni croniche

- Mancanza di appetito;
- Sonnolenza;
- Abbassamento del tono dell'umore e ansia;
- Spossatezza intensa;
- Calo della libido;
- Sonno disturbato;
- Mancanza di memoria;
- Perdita di peso non giustificata;
- Febbre;
- Dolori diffusi;
- Fatica negli sforzi fisici e mentali.

Le conseguenze hanno ricadute pratica nella vita di tutti i giorni, in quanto può venire meno la voglia di mangiare, di stare in compagnia ed in generale è mancante la motivazione a fare qualsiasi cosa. L'insieme dei sintomi e le basse capacità di recupero delle energie, anche dopo diversi giorni, abbassano la qualità di vita della persona ed ostacola sia lavoro che le relazioni sociali. Questo insieme di sintomi e segni si possono presentare frequentemente come una vera e propria **sindrome da fatica cronica**



# Minacce reali



Arbovirosi in Italia: in aumento i casi di dengue e chikungunya

---



# Minacce reali



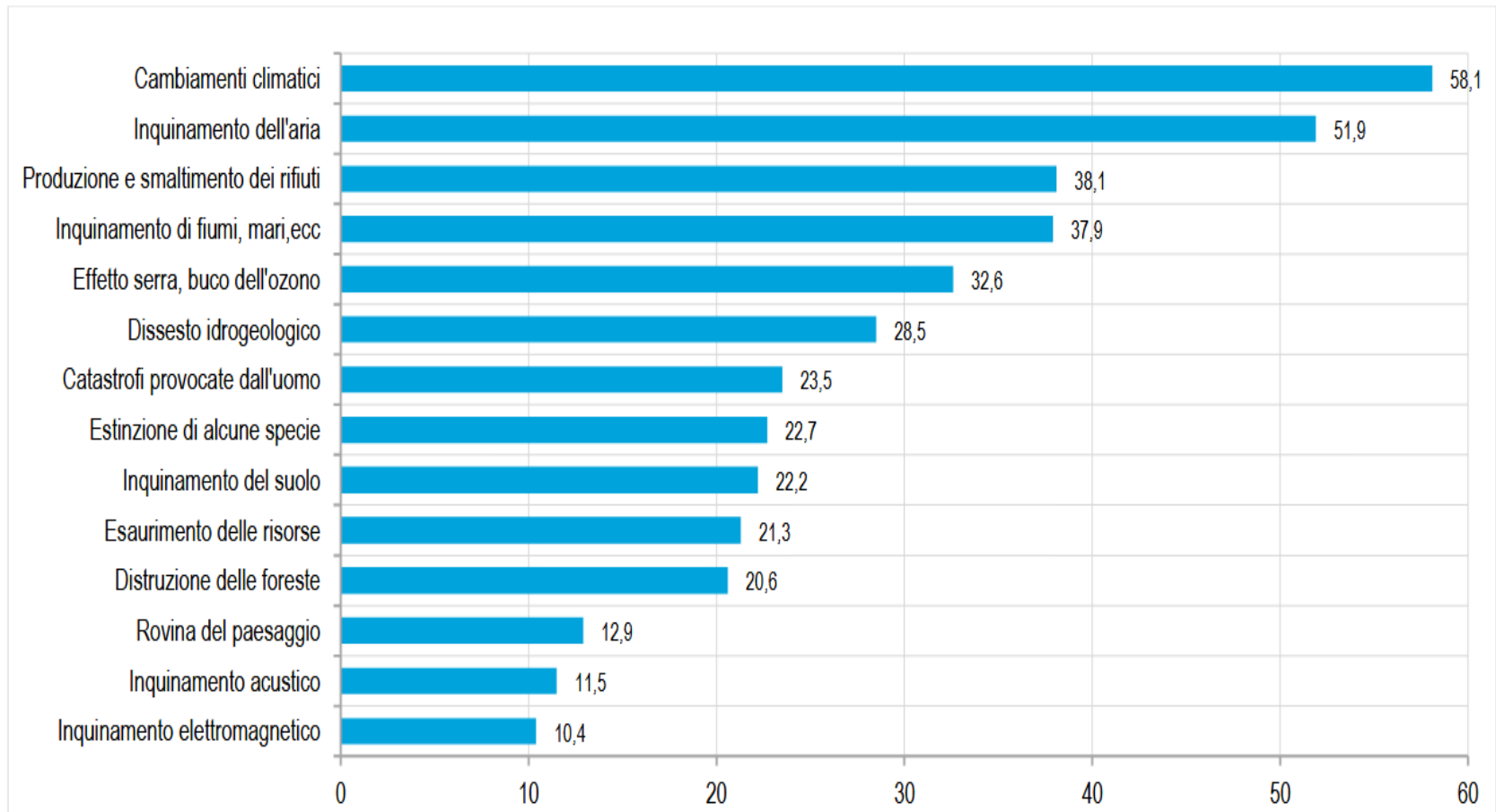
Aviaria Veterinaria Virus

## Aviaria, H5N1 osservato speciale. Dal prossimo anno in Italia si monitoreranno anche i bovini da latte

*In attesa dell'approvazione della bozza di Piano di preparazione e risposta a una pandemia da patogeni di trasmissione respiratoria, l'Italia sta lavorando a una sorveglianza dei bovini da latte a partire dall'autunno. Terregino (IZSVE): «Un intervento apripista in Europa»*

# Percezione del rischio in Italia

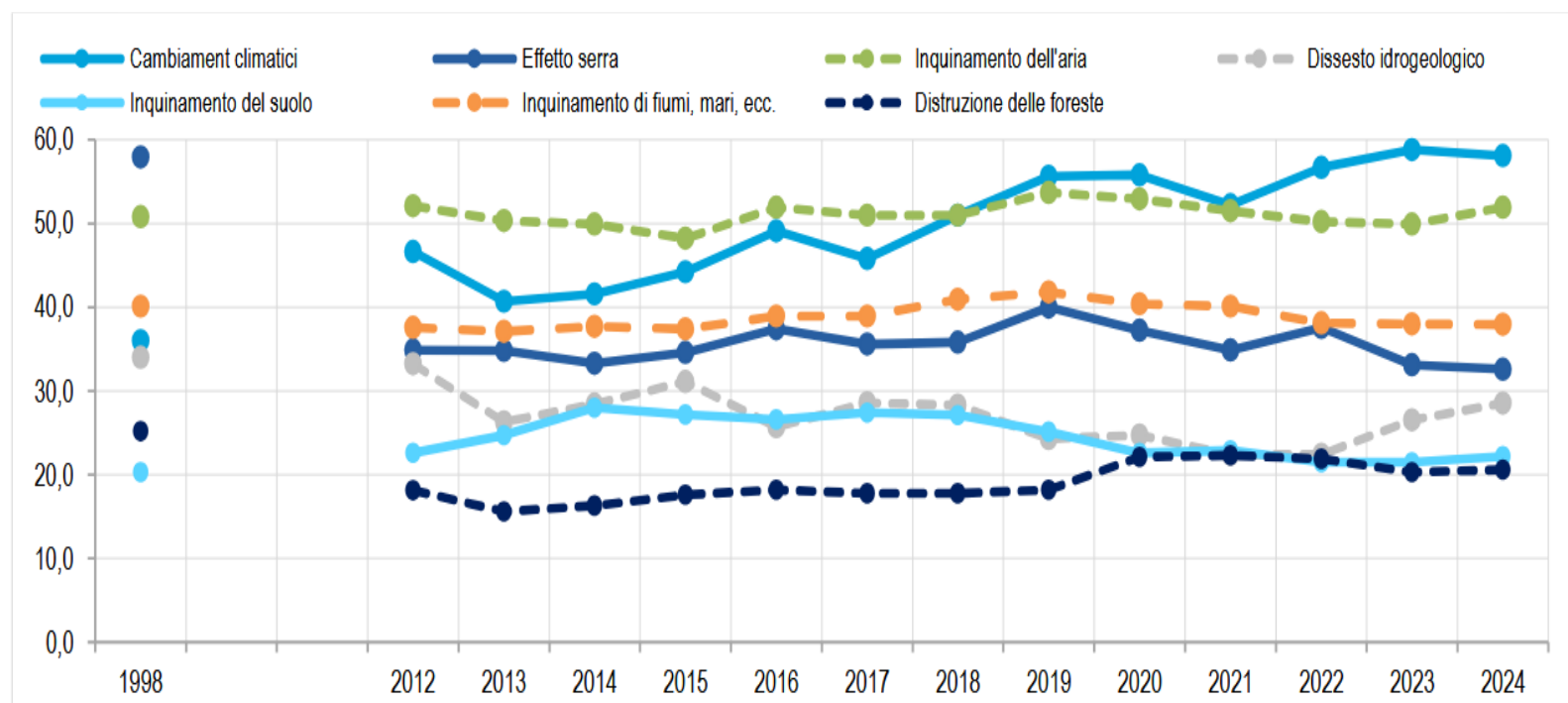
I PROBLEMI AMBIENTALI CHE PREOCCUPANO DI PIÙ. Anno 2024, per 100 persone di 14 anni e più



Fonte: Istat, Indagine Aspetti della vita quotidiana

# Percezione del rischio in Italia

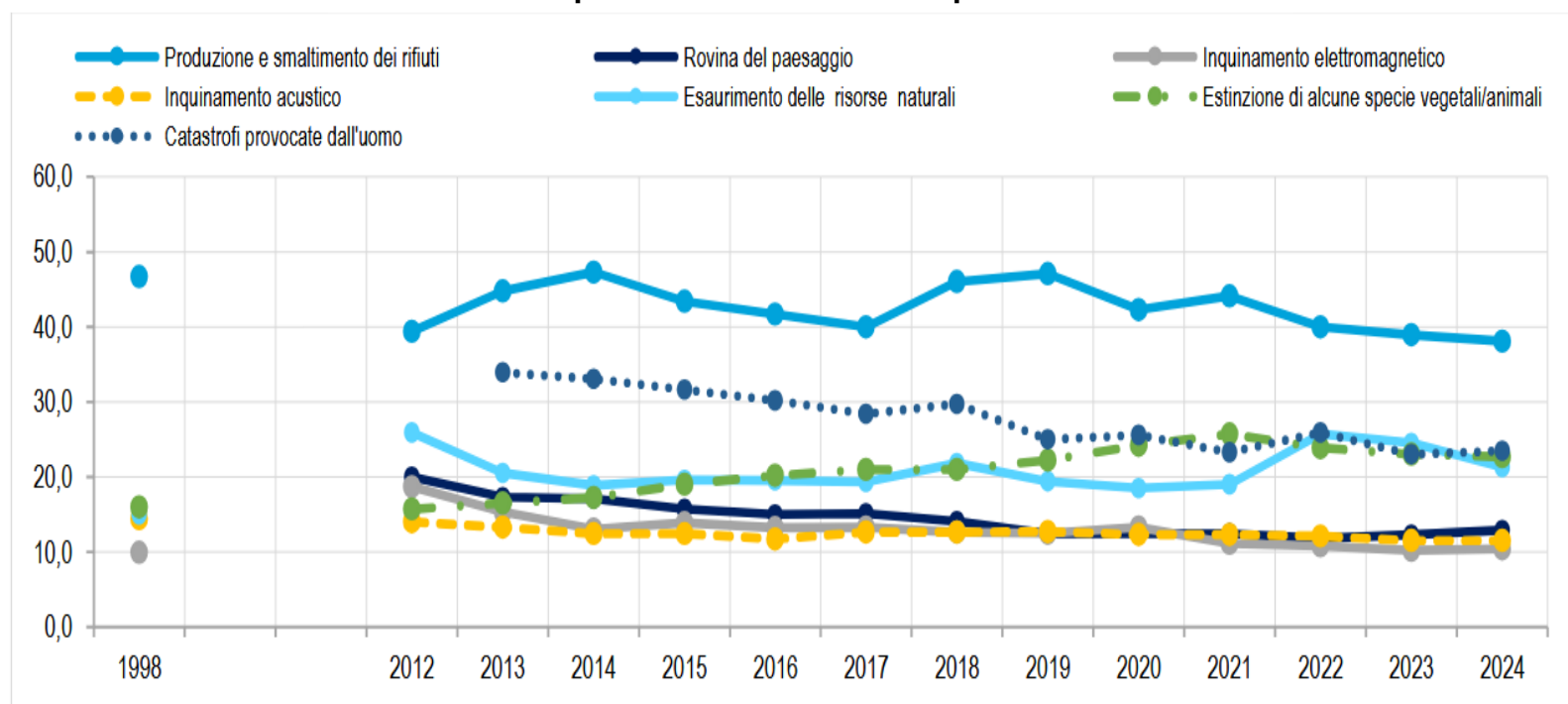
I PROBLEMI AMBIENTALI CHE PREOCCUPANO DI PIÙ. Anno 1998, 2012-2024, per 100 persone di 14 anni e più



Fonte: Istat, Indagine Aspetti della vita quotidiana

# Percezione del rischio in Italia

I PROBLEMI AMBIENTALI CHE PREOCCUPANO DI PIÙ. Anno 1998, 2012-2024, per 100 persone di 14 anni e più



Fonte: Istat, Indagine Aspetti della vita quotidiana

# Prevenzione integrata One Health



L'approccio One Health non si limita alla risposta alle crisi, ma integra le fasi della prevenzione. La sua essenza risiede nella collaborazione multisettoriale.

# Prevenzione primaria



- **Contrasto ai Driver Ambientali**
- **Uso Prudente degli Antimicrobici**
- **Sicurezza della Filiera Alimentare**
- **Misure di Biosecurity**
- **Gestione Ambientale dei Rifiuti**



# Prevenzione secondaria

---

- Sorveglianza Integrata
- Epidemiologia sul Campo
- Valutazione Congiunta del Rischio
- Ricerca Attiva dei Casi
- Networking Laboratoriale

# Prevenzione terziaria

---

- **Controllo delle Infezioni (IPC)**
- **Gestione Clinica e DPI**
- **Sviluppo di Contromisure**
- **Capacità di Risposta Integrata**
- **Sostegno Finanziario Sostenibile**

# Sorveglianza integrata in Italia



- **Dati clinici (ospedali, MMG/PLS)**
- **Dati veterinari (IZS, servizi ASL)**
- **Dati ambientali (ARPA,  
monitoraggio vettori)**

# Competenze integrate



- **Medici e Infermieri:**  
Anamnesi  
occupazionale/ambientale,  
riconoscimento pattern  
zoonotici
- **Veterinari:** Sorveglianza  
spillover, interfaccia con sanità  
pubblica

# Competenze integrate



- **Tecnici di laboratorio:**  
Diagnostica integrata,  
biosicurezza
- **Operatori sanità pubblica:**  
Valutazione rischio,  
coordinamento intersettoriale

# ITALIA, stato dei lavori



- Piano Nazionale Arbovirosi 2020-2025
- Sistema di sorveglianza nazionale (ISS)
- Network IZS (sorveglianza veterinaria)
- ArboItaly Database (raccolta dati integrata)

# Ritorno investimenti in one health



- **Investimenti One Health necessari:**  
**1.9 miliardi**  
**USD/anno**
- **Costo COVID-19:**  
**oltre 12.5 trilioni**  
**USD**

World Bank 2022, WOA Economic Analysis 2024



# Ritorno investimenti in one health



- **AMR: 66-159 miliardi USD/anno evitabili**
- **Zoonosi: 6 miliardi USD/anno evitabili**
- **Sicurezza alimentare: 15-20% riduzione perdite**

World Bank 2022, WOAHA Economic Analysis 2024

# Ritorno investimenti in one health



- Ogni euro investito in prevenzione: fino a 14 euro risparmiati
- Sorveglianza integrata: 60-80% riduzione tempo risposta

World Bank 2022, WOAHA Economic Analysis 2024

# Indicatori di efficacia one health



- **Indicatori operativi:** Tempo risposta emergenze <24h, Coverage sorveglianza >95%
- **Indicatori sanitari:** Riduzione incidenza zoonosi -20% in 3 anni, Controllo AMR -15%

# Indicatori di efficacia one health



- **Indicatori economici: ROI**  
investimenti prevenzione, Costi sanitari evitabili
- **Network building: N° protocolli**  
intersettoriali attivi, Training completati

# Dalla teoria all'azione



- Per professionisti: Formazione, Partecipazione reti territoriali
- Per organizzazioni: Investimenti tecnologie integrate, Governance multisettoriale
- Per decisori: Policy framework nazionale, Cooperazione europea

# Take home message

1. Il nemico non è il virus, ma i driver
2. Per la prevenzione non è mai troppo presto, mai troppo tardi, mai abbastanza
3. L'Italia si candidi a guidare il cambiamento



---

**GRAZIE PER  
L'ATTENZIONE**

---