

Presentazione del progetto

HTA E VALUE-BASED HEALTHCARE: MODELLI DI VALUTAZIONE PER LA GESTIONE INTEGRATA DELLA CRONICITÀ

Modello di valutazione (HTA) degli approcci alla gestione della cronicità (valutazione dell'impatto delle innovazioni tecnologiche e organizzative sugli esiti e gli altri elementi di valore), in una logica value based healthcare. Diabete, BPCO, Asma grave

Sala Giotto
25 novembre 2025

Dott. Marco Marchetti, Direttore UOC HTA

Sondaggio iniziale



Quali sono le tue
aspettative per la
sessione di oggi?

Sondaggio

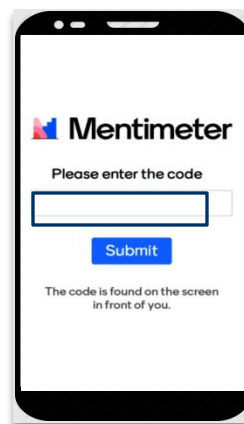
Step 1: Vai alla domanda

www.menti.com website
dal tuo Smartphone o dal
browser



Step 2 : Inserisci il codice

Codice **3518 6334**



Seconda Opzione

Puoi direttamente utilizzare il
QR CODE dal tuo
Smartphone



Or use QR code

La Partnership Agenas - ALTEMS

Un'esperienza pilota di **collaborazione pubblico-privato**, finalizzata allo sviluppo di attività di ricerca dedicata ad esplorare dei temi critici per la **sostenibilità, resilienza e antifragilità del Servizio sanitario nazionale**.



Dal 2021, la Commissione Europea promuove iniziative di collaborazione pubblica-privata, (es. **programma Innovative Health Initiative (IHI)**) con l'obiettivo tradurre la ricerca e l'innovazione in campo sanitario in benefici tangibili per i pazienti e la società e garantire nello stesso tempo che l'Europa rimanga all'avanguardia della ricerca sanitaria interdisciplinare, sostenibile e incentrata sul paziente.

L'IHI finanzia progetti di ricerca collaborativi e intersettoriali, che riuniscono tutte le parti coinvolte nella ricerca sanitaria, tra cui:

- università;
- industrie che operano nel campo della salute;
- piccole e medie imprese (PMI);
- associazioni di pazienti;
- organismi di regolamentazione.



Il Progetto

Modello di valutazione (HTA) degli approcci alla gestione della cronicità (valutazione dell'impatto delle innovazioni tecnologiche e organizzative sugli esiti e gli altri elementi di valore), in una logica value based healthcare. Diabete, BPCO, Asma grave



Obiettivo generale del progetto è delineare un modello avanzato ottimale di gestione del paziente in grado di garantire il massimo valore per il singolo e la collettività attraverso un utilizzo ottimale delle risorse e delle competenze disponibili nei singoli contesti territoriali, in una logica value based.



Focus presa in carico di pazienti con **PDTA ottimale Diabete, BPCO e Asma Grave**

Patologie croniche attenzionate alla luce dei nuovi modelli assistenziali disegnati dal PNRR (M6C1 subinvestimento 1.2.3 Telemedicina) e dal DM 77/2022 - *Regolamento recante la definizione di modelli e standard per lo sviluppo dell'assistenza territoriale nel Servizio sanitario nazionale.* (22G00085) (GU Serie Generale n.144 del 22-06-2022)



Perché un progetto sui PDTA?

Integrazione
tra i diversi
setting
(Ospedale –
Territorio –
Domicilio)

DM 77/2022 –
Assistenza
Territoriale

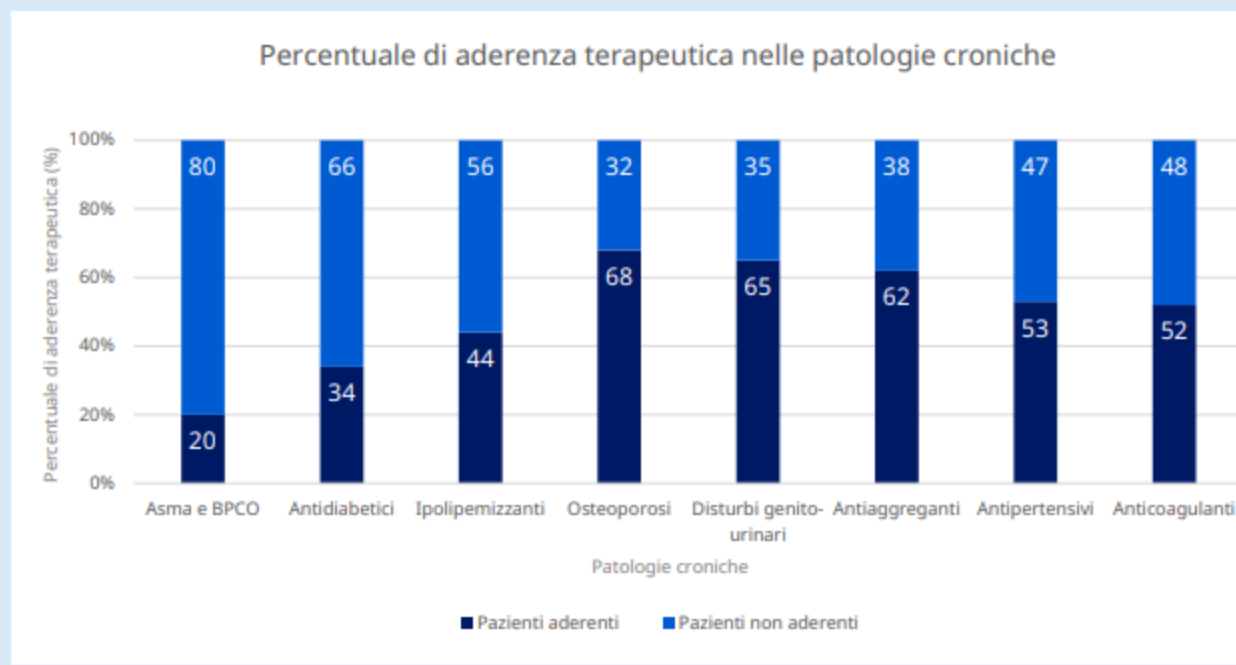
PNRR
Telemedicina

Non tutte le Regioni/PPAA possiedono un PDTA deliberato su Diabete, BPCO, Asma Grave

Ricognizione ALTEMS dei PDTA deliberati e no su Diabete-BPCO-Asma Grave in Italia a maggio 2024.

	Diabete	BPCO	Asma Grave
Regioni/PPAA con PDTA deliberato	17	16	6
Regioni/PPAA senza PDTA deliberato	3	4	14

- Le percentuali di aderenza terapeutica più basse si registrano per il diabete, l'asma e la BPCO comprese tra il 20-34%, fino a raggiungere percentuali più elevate per osteoporosi e disturbi genito-urinari del 65-68%, seppur non ottimali.³ (Figura 1)



L'aderenza terapeutica come priorità di sanità pubblica: evidenze, criticità e risposte istituzionali
 De Giorgio E., Guareschi G., D'Angiolella L.

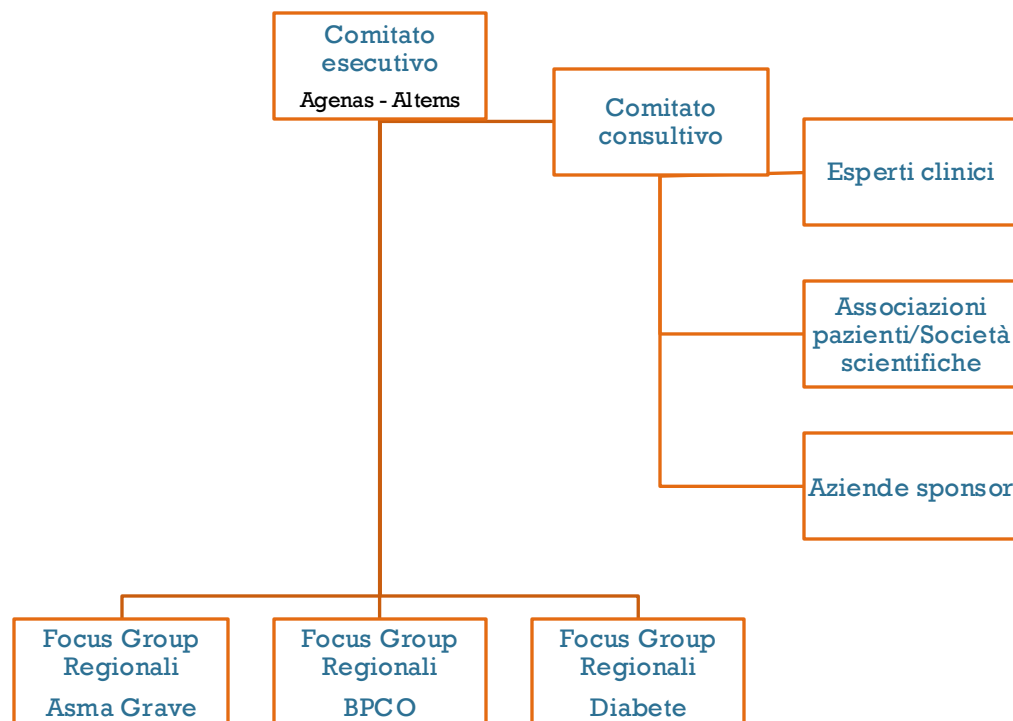
Le sponsorizzazioni incondizionate

ex art. 19 del Dlgs n.50/2016 - Codice degli appalti

A sostegno della realizzazione delle attività di progetto e ad unico scopo di ricerca con finalità di bene pubblico, sono state previste sponsorizzazioni incondizionate da parte di n. 10 Aziende esterne operanti nel settore biomedico (ex art. 19 del Dlgs n.50/2016 - Codice degli appalti).



Gli attori del progetto



Diabete Italia Rete Associativa ODV – FAND – FederDiabete Lazio CLADIAB – Associazione Pazienti BPCO e altre patologie respiratorie – Respiriamo Insieme APS – CittadinanzAttiva – Fondazione per il Cuore – Associazione Italiana Scompensati Cardiaci (AISC/APS) – COMETA ASMME Associazioni Studio malattie metaboliche ereditarie – SID ETS Società italiana di Diabetologia e delle Malattie del metabolismo ente del terzo settore – IFEL Fondazione ANCI – Associazione Apnoici Italiani AAI APS

