



COT – Centrale Operativa Territoriale

La COT del DM 77: Funzioni Essenziali e Ruolo Strategico

Fulcro Organizzativo

La COT agisce come un vero e proprio centro di coordinamento, essenziale per la gestione efficiente dei servizi sanitari.

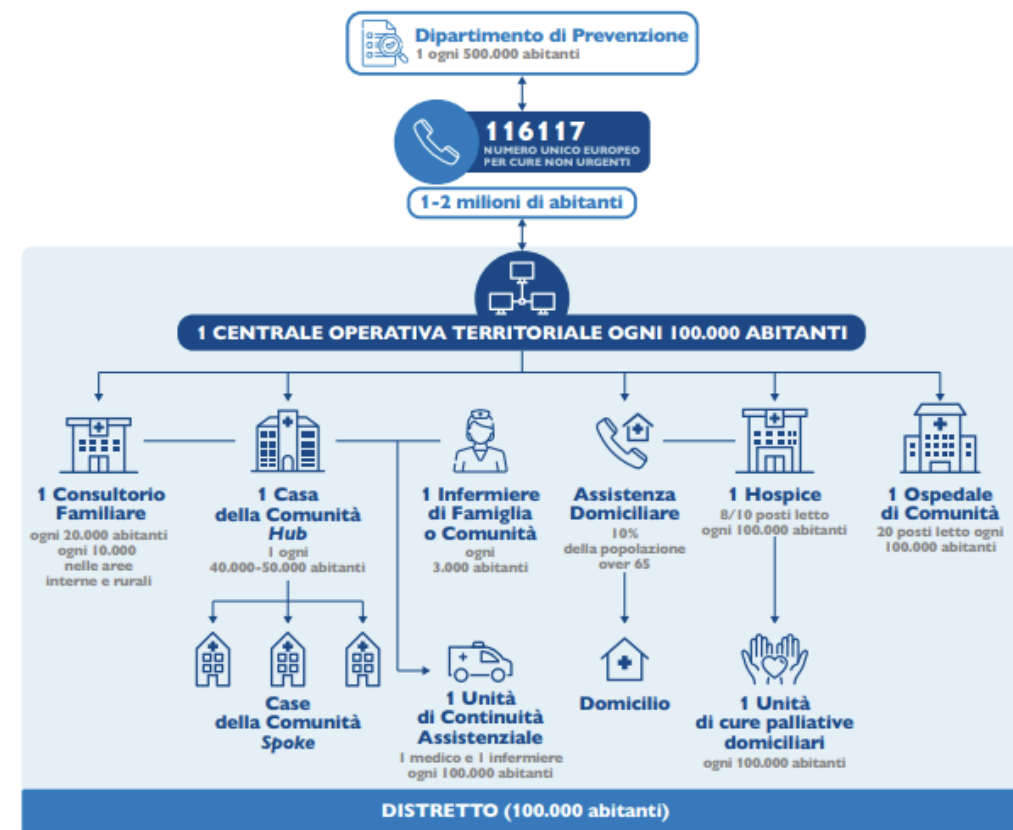
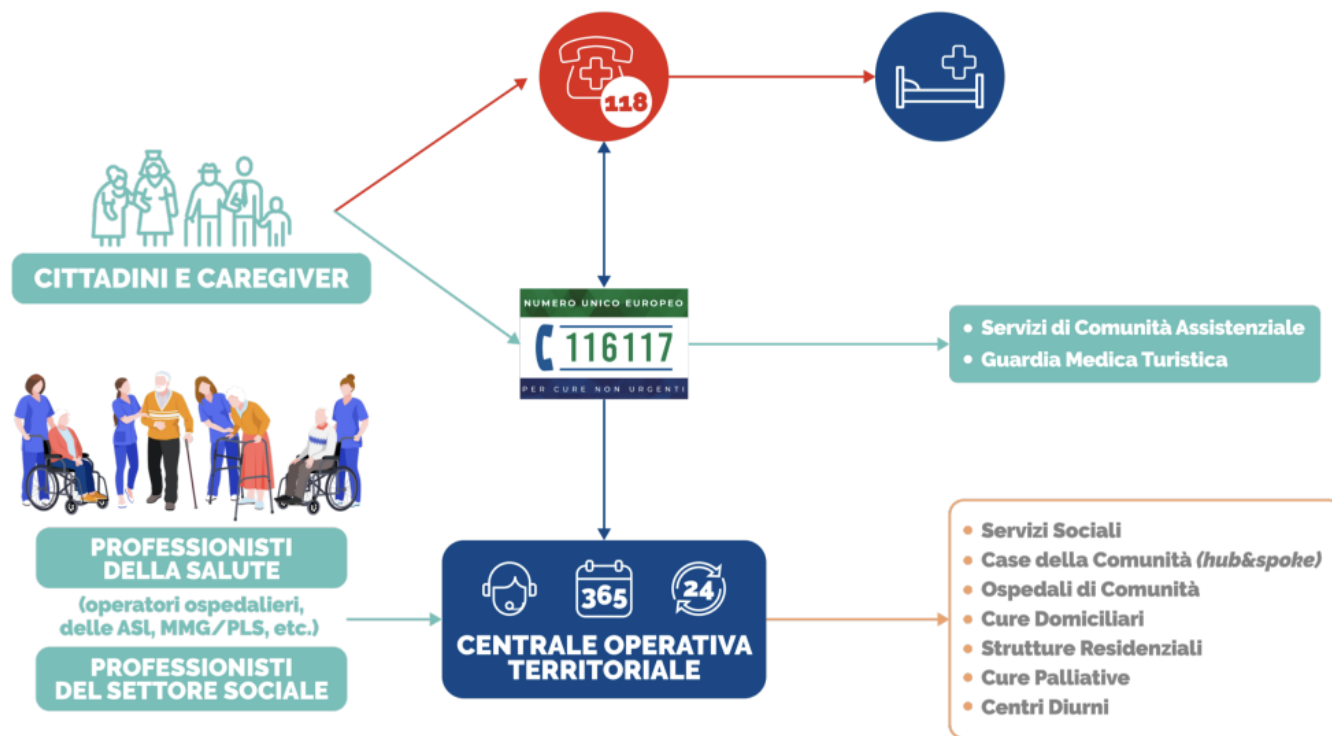
Collaborazione Sinergica

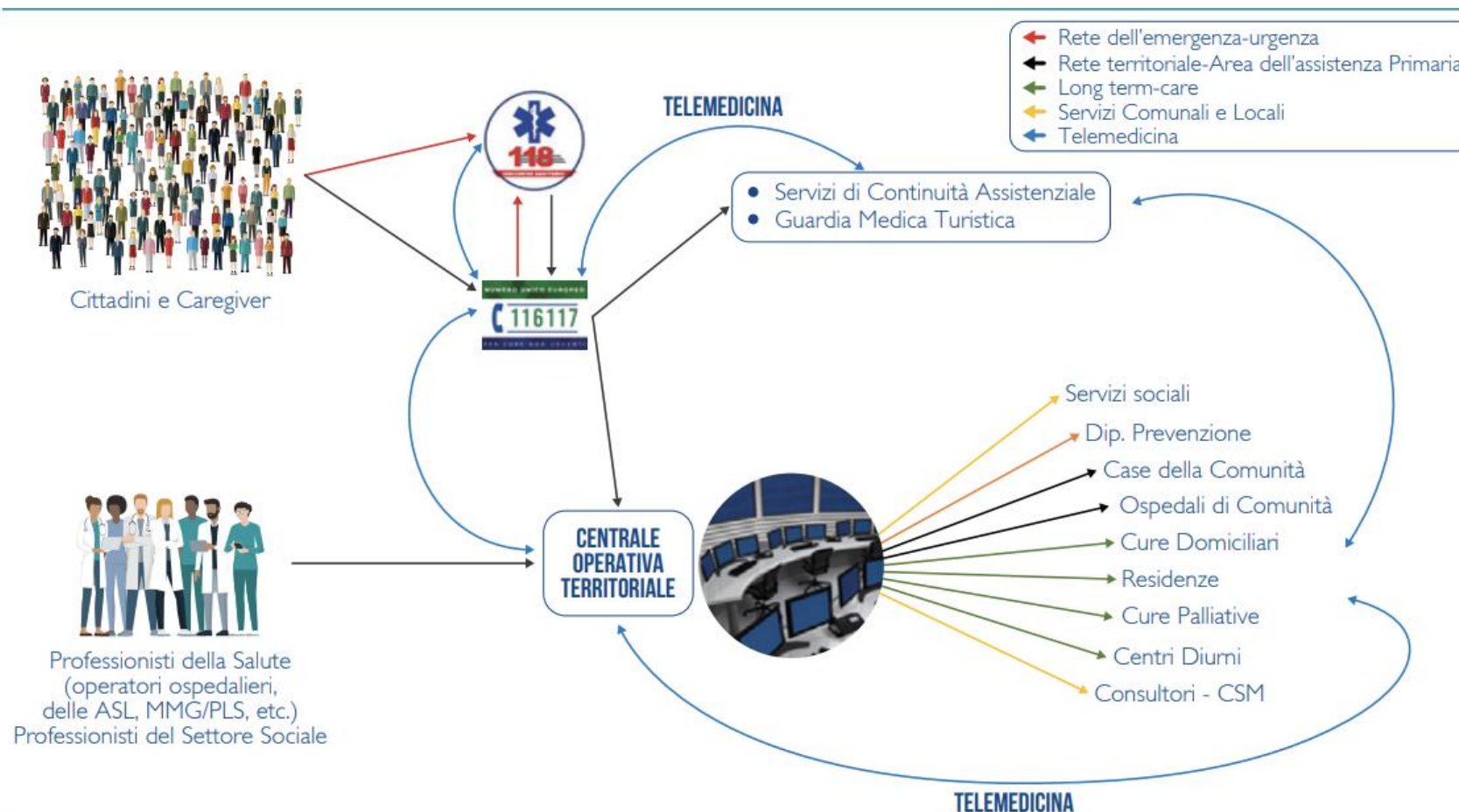
Catalizza l'integrazione e la cooperazione tra servizi territoriali, strutture ospedaliere e la rete di emergenza-urgenza.

Continuità Assistenziale

Assicura la fluidità e la continuità dei percorsi di cura per il cittadino, integrando efficacemente tutti gli interventi.

Ruolo Strategico e Funzioni Chiave





Fonte immagini: Agenas

Il Modello Toscano: Articolazione a Doppio Livello

In attuazione delle previsioni del Decreto Ministeriale 77 e considerando le specificità del territorio toscano, la Toscana ha sviluppato un **modello articolato su due livelli operativi**: le COT Zonali e la COT Aziendale. Questa strutturazione permette di ottimizzare il coordinamento dell'assistenza territoriale, garantendo copertura continua e risposte appropriate ai bisogni della popolazione.

COT Aziendale

1

Rappresenta una delle COT Zonali ma con funzioni ampliate e **operatività continuativa 7 giorni su 7, 12 ore** con eventuale estensione h 24. Durante gli orari notturni e festivi, assume le funzioni di tutte le COT dell'area vasta, garantendo continuità assistenziale.

COT Zonale

2

Opera **6 giorni su 7 per 12 ore al giorno**, in stretta interconnessione con la COT Aziendale. Rappresenta il punto di riferimento territoriale per il coordinamento dell'assistenza a livello di zona-distretto.

Composizione della COT: Il Team Multidisciplinare



Responsabile

1 Medico di Comunità con funzioni di coordinamento clinico e organizzativo



Infermieri

Da 3 a 5 professionisti dedicati alle attività operative quotidiane



Assistente Sociale

Integrazione dei servizi sociali nel percorso di cura

Coordinatore Infermieristico

Supervisione delle attività assistenziali e gestione del personale infermieristico



Personale di Supporto

1-2 figure sanitarie e/o amministrative per attività di back-office



Fisioterapista

Presenza fissa nella COT Aziendale (12h su 5 giorni + 6h sabato); per le altre COT attivazione al bisogno tramite UOP RF

Attivazione di Ulteriori Professionalità

A seconda delle necessità cliniche e organizzative espresse, il personale della COT può attivare altre figure professionali coinvolte nel percorso di cura: Medici di Medicina Generale (MMG), Pediatri di Libera Scelta (PLS), Medici Specialisti, Assistente sociale del Territorio, Medico dell'Emergenza Urgenza, Coordinatore Clinico e/o organizzativo dell'OdC/Mo.di.C.A., Fisiatra e altre figure specialistiche necessarie alla presa in carico globale del paziente.



Percorsi Assistenziali Gestiti dalla COT

Dimissione Protetta



Attivazione e coordinamento del percorso di dimissione protetta dall'ospedale al territorio, garantendo continuità assistenziale

Servizi Territoriali



Collegamento operativo con Assistenza Domiciliare Integrata (ADI), Ospedali di Comunità e servizi sociali del territorio

Rientro in Ospedale



Coordinamento tempestivo del rientro in ambiente ospedaliero in caso di aggravamento delle condizioni cliniche

Monitoraggio Continuativo



Sorveglianza attiva dei pazienti fragili con necessità di continuità assistenziale e gestione proattiva delle loro esigenze

Supporto alla Medicina Territoriale



Assistenza ai MMG/PLS nel collegamento con specialistica ambulatoriale e diagnostica strumentale

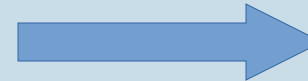
Presa in Carico Multidisciplinare



Gestione della comunicazione tra professionisti e coordinamento della presa in carico integrata del paziente

Fonti di segnalazione alla COT Zonale:

- Centrale operativa regionale 116117
- COT aziendale
- Punti unici di accesso PUA
- MMG, PLS, Medico di C.A.
- Medici ospedalieri o Specialisti ambulatoriali
- Pronto soccorso e/o Rete emergenza urgenza
- Personale dei Servizi Territoriali
- Personale dei servizi residenziali RSA, RA e semiresidenziali CD
- Servizio sociale
- Forze dell'Ordine tramite SEUS



C O T



RISULTATI

Volumi

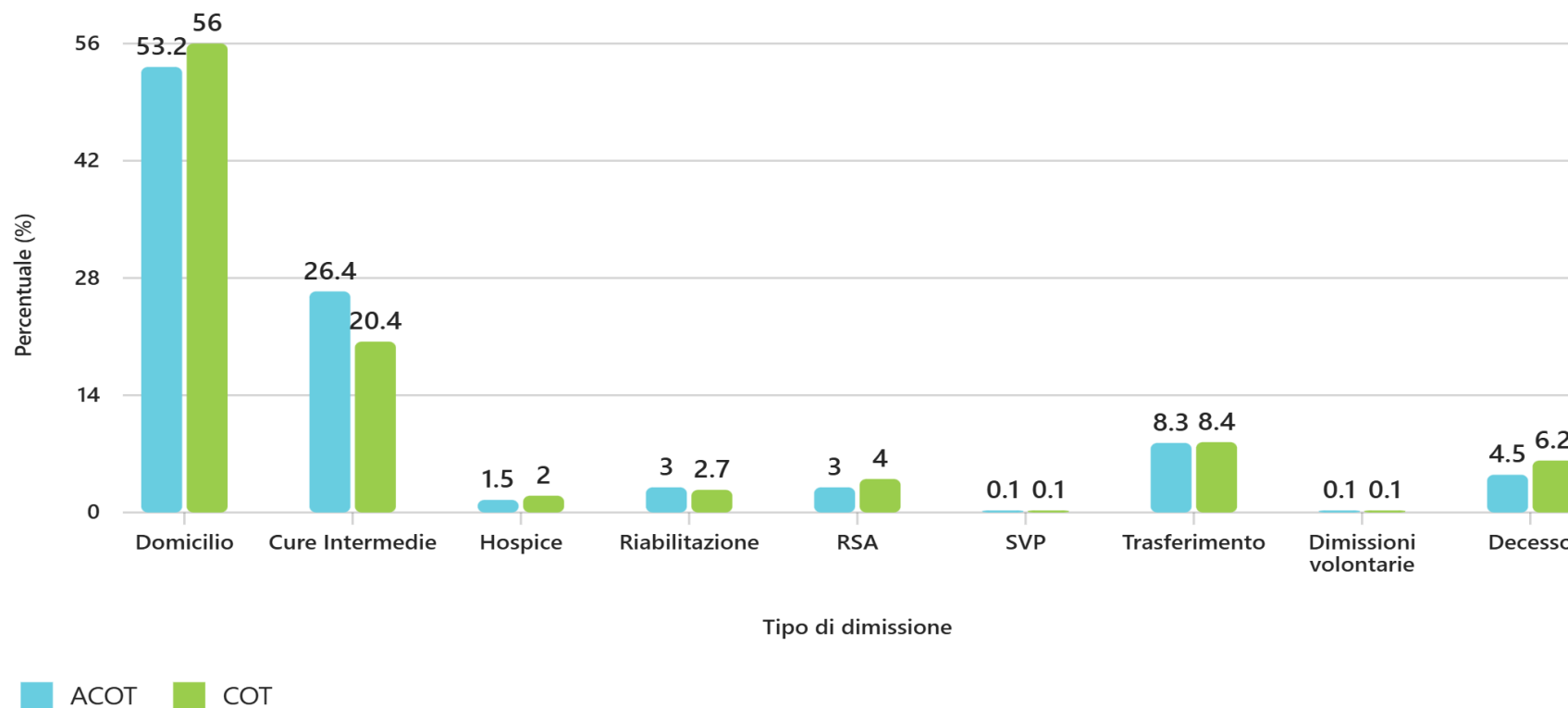
ACOT 1.505 vs COT 2.011 +33,6%,

**Periodo: aprile 2023/ marzo 2024 e
aprile 2024/marzo 2025**

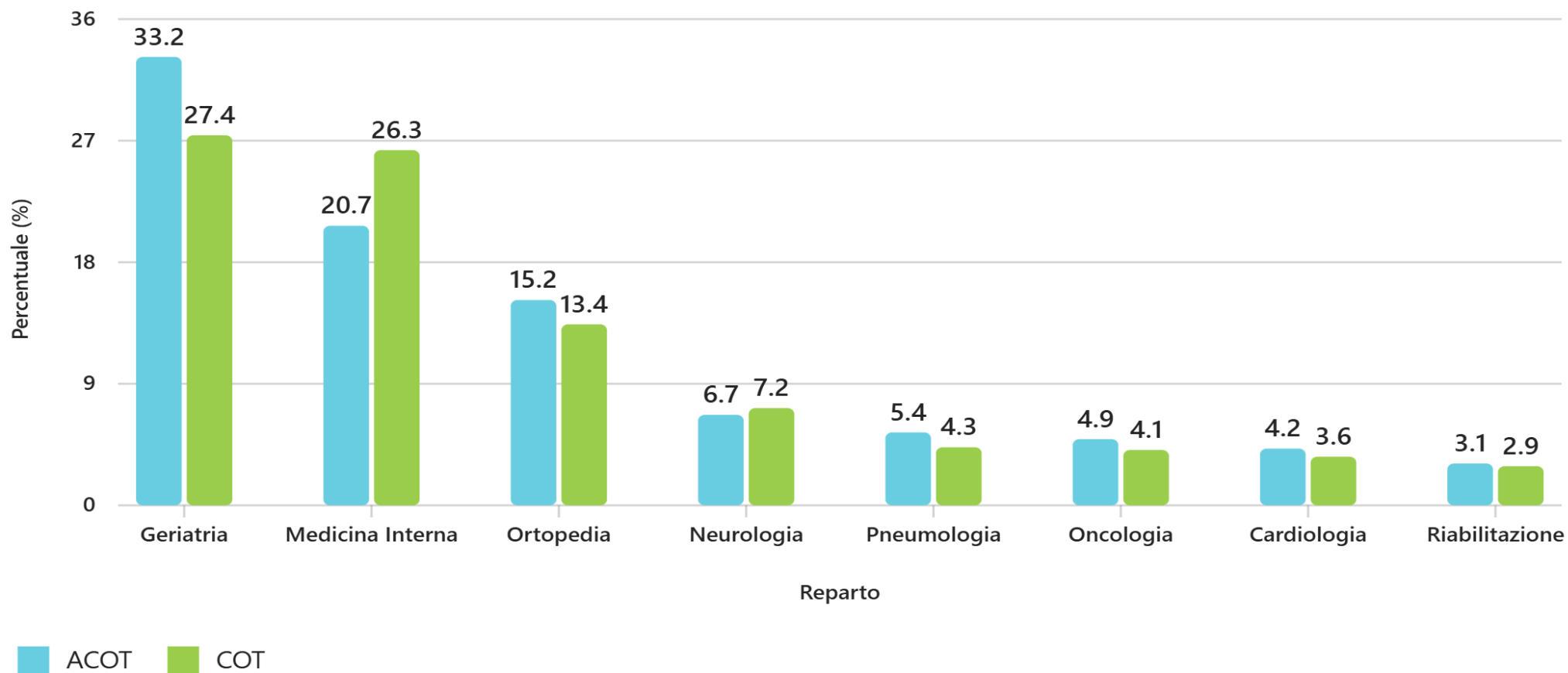
	NO/SI	ACOT	COT
DOMICILIO	NO	705 (46.8)	885 (44.0)
	SI	800 (53.2)	1126 (56.0)
ADI	NO	1262 (83.9)	1490 (74.1)
	SI	243 (16.1)	521 (25.9)

	ACOT GG	COT GG
Segnalazione /definizione percorso territoriale	9.0	6.0

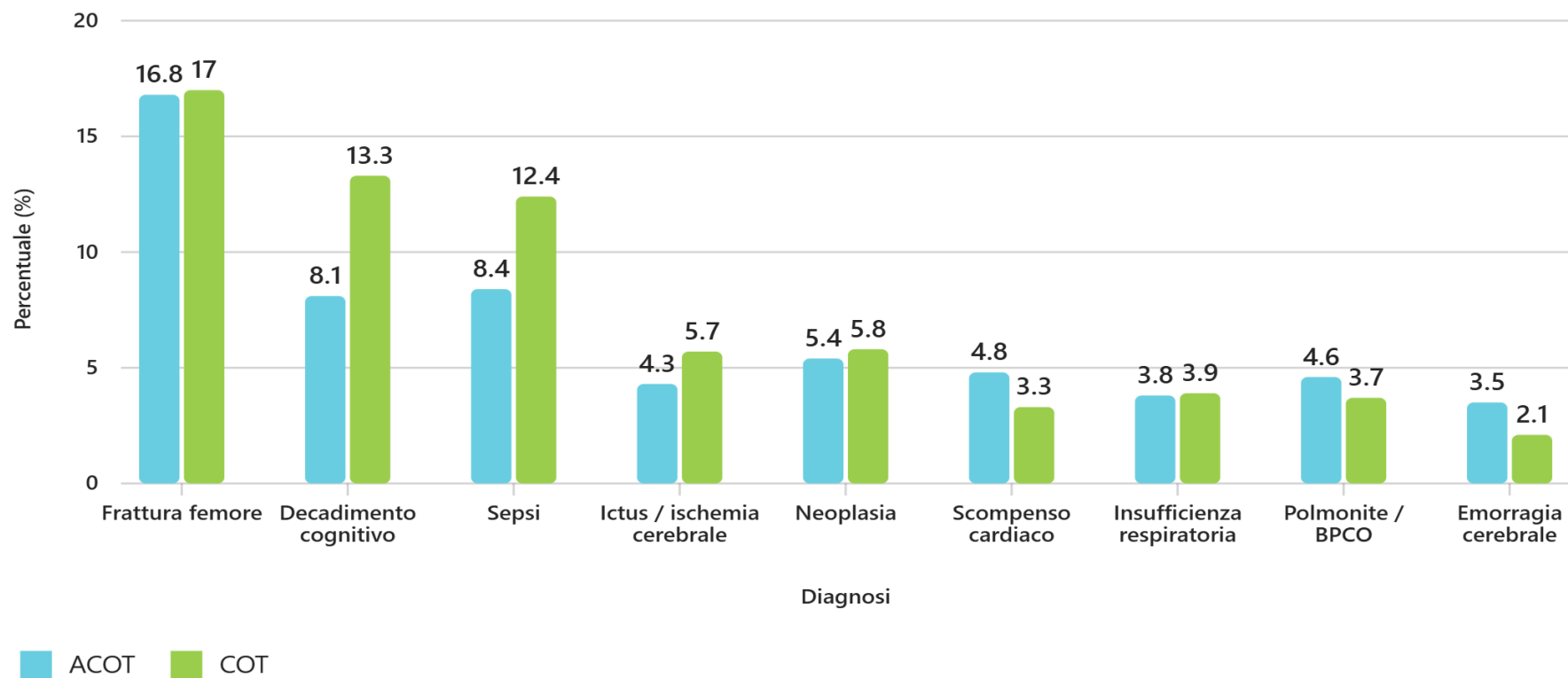
Percorso post dimissione



Provenienza



Patologie principali alla dimissione





GRAZIE PER L'ATTENZIONE