



SCHOOL OF MANAGEMENT  
UNIVERSITÀ LUM

# L'Health Activity Based Costing su DRG 14

*Emorragia intracranica o infarto cerebrale*

**Arezzo, 27 Novembre 2025**

*Francesco Albergo*

*Professore Associato, docente di PROGRAMMAZIONE E GESTIONE DEI SERVIZI SANITARI TERRITORIALI", "ORGANIZZAZIONE DELLE AZIENDE SANITARIE", "CONTROLLO DI GESTIONE E ACTIVITY BASED COSTING" e "RISK MANAGEMENT E CONTROLLO NELLE AZIENDE SANITARIE", UNIVERSITA' LUM, Direttore Operativo – LUM School of Management, Dottore Commercialista, Revisore Contabile*

*Giuseppe Rinaldi,*

*Direttore U.O.C. di Neurologia Ospedale Di Venere Bari, ASL Bari*

*Giuseppe Travaglio,*

*Area Sanità LUM School of Management*

## L'HABC sul DRG 14

Il caso di studio considerato riguarda l'accesso di un paziente con sospetto/diagnosi di ***Emorragia intracranica o infarto cerebrale*** proveniente da *Pronto Soccorso* (i cui costi non sono stati calcolati) **un accesso, quindi, in “urgenza” e ovviamente “non programmato” e riconducibile al DRG 14.**

Per l'Ictus vi è pure il **DRG 559**, *ictus ischemico acuto con uso di agenti trombolitici*, di natura non emorragica e in cui si è potuti intervenire con la trombolisi entro le circa 4 ore e 30 minuti.



# L'HABC sul DRG 14



DRG	MDC	Tipo	Descrizione DRG (24 <sup>a</sup> rev.)	Ricoveri Ordinari durata di degenza > 1 giorno e entro soglia	Ricoveri Ordinari durata di degenza 0 - 1 giorno, Trasferiti o Deceduti	Ricoveri Ordinari con durata di degenza 0-1 giorno. Ricoveri Diurni	Giornate Oltre Valore Soglia
				(per episodio di ricovero)	(per giornata)	(per epis. di ric.: DRG chir.co; per giornata / accesso: DRG medico)	(per giornata)
14	1	M	Emorragia intracranica o infarto cerebrale	3.891	442	239	159

**Fonte:** Ministero della Salute, Direzione della Programmazione Sanitaria

**Fonte:** Supplemento Ordinario n.8 alla Gazzetta Ufficiale

Peso	Valorizzazione in Euro	Soglia	Incremento pro die in euro
1,26	maggiore di 1 giorno ed entro soglia per episodio di ricovero 3.891 €	30	159

Descrizione	Euro
Ricovero 1 notte, dimesso vivo	239
Ricovero 1 notte, deceduto o trasferito	442
Ricovero con 2 notti in struttura	3.891
Ricovero con 30 notti in struttura	3.891
Ricovero con 31 notti in struttura: Tariffa DRG specifica € 3.891,00 + incremento pro die € 159,00 * 1 giorno	4.050
Ricovero con 33 notti in struttura: Tariffa DRG specifica € 3.891,00 + incremento pro die € 159,00 * 3 giorni	4.368

Anno 2024

# L'HABC sul DRG 14

---

## NOMENCLATORE TARIFFARIO

### Vi sono tre vie perseguibili:

- ❑ **PRIMA IPOTESI:** l'importo del nomenclatore tariffario è sufficiente a coprire tutti i costi della prestazione (in particolar modo personale diretto e materiale utilizzato);
- ❑ **SECONDA IPOTESI:** si ignora il nomenclatore tariffario procedendo alla ricostruzione di tutti i singoli costi della prestazione (es. personale diretto, materiale utilizzato, ammortamento stanza, ammortamento macchinari, energia, riscaldamento, smaltimento rifiuti...);
- ❑ **TERZA IPOTESI:** si utilizza una via di mezzo cioè si parte da un costo forfettario corrispondente al valore del nomenclatore tariffario e si aggiungono alcune componenti di costo.

# L'HABC sul DRG 14

## DATI DI PRESIDIO E REPARTO - 2024

- ☐ Nel 2024 **il numero di DRG 14 del Reparto è 264** con un tempo medio di degenza di **11,17 giorni** (Fonte Programma Edotto, Regione Puglia), corrispondenti a 16.084,80 minuti **su un totale di SDO di ricoveri ordinari del Reparto di 736**;
- ☐ **Peso del DRG 14:**  $264/736 = 35,87\%$  (valore significativo);
- ☐ Il DRG 14 ha prodotto nel Reparto entrate per 1.028.949 € con un **valore medio di 3.897,53 €** (1.028.949/264).
- ☐ **NUMERO DI GIORNATE DI DEGENZA:**
  - **Presidio Di Venere:** 94.468; **di Reparto:** 7.350.
  - **Peso della degenza DRG 14:**  $2.948,88 (11,17 \times 264) / 7.350 = 40,12\%$  (valore significativo).
- ☐ **NUMERO DI RICOVERI:** **Presidio Di Venere:** Ordinari 14.044, in Day Hospital (DH) 231, in Day Service 14.074; **di Reparto:** Ordinari 736.
- ☐ **NUMERO TOTALE POSTI LETTO:** **Presidio Di Venere:** 241 Ordinari e 11 in Day Hospital; **di Reparto:** 20 ordinari.

**PRIMO PASSO:** identificazione delle principali Fasi che caratterizzano il PdP e per ogni singola fase il personale coinvolto.

## RISULTATI ATTESI - OBIETTIVI:

- ☐ attraverso il confronto Tariffa (DRG) con il costo effettivo del PdP si dettaglia su ***risorse utilizzate e relativi consumi*** per ogni singola **FASE** necessaria per valutare ed analizzare le criticità (MAPPING);
- ☐ Scostamento economico rimborso/costi;
- ☐ Monitoraggio risorse/consumi/organizzazione del PdP.



## PERSONALE COINVOLTO

<b>FASE A (ACCESSO AL REPARTO)</b>	1 Dirigente Medico 1 Infermiere 1 OSS
<b>FASE B (OSPEDALIZZAZIONE e MONITORAGGIO)</b>	1 Dirigente Medico 1 Infermiere 1 OSS 1 Fisioterapista (Consulente esterno al Reparto) 1 Fisiatra (Consulente esterno al Reparto) 1 Medico Radiologo (Consulente esterno al Reparto) 1 Tecnico Radiologo (Consulente esterno al Reparto) 1 Cardiologo (Consulente esterno al Reparto) 1 Dietista (Consulente esterno al Reparto) 1 Assistente Sociale (Consulente esterno al Reparto)
<b>FASE C (DIMISSIONI DEL PAZIENTE)</b>	1 Dirigente Medico 1 Infermiere 1 OSS



## COSTO PERSONALE

Dati 2024	Costo al minuto (in €)*
Dirigente Medico	1,28
Personale infermieristico	0,45
OSS/OSA di reparto	0,42
Medico Radiologo	1,28
Tecnico di Radiologia	0,45
Medico Cardiologo	1,28
Fisioterapista	0,45
Fisiatra	1,28
Dietista	0,45
Assistente sociale	0,45

# L'HABC sul DRG 14

## DALLE FASI alla SCOMPOSIZIONE IN SOTTOFASI

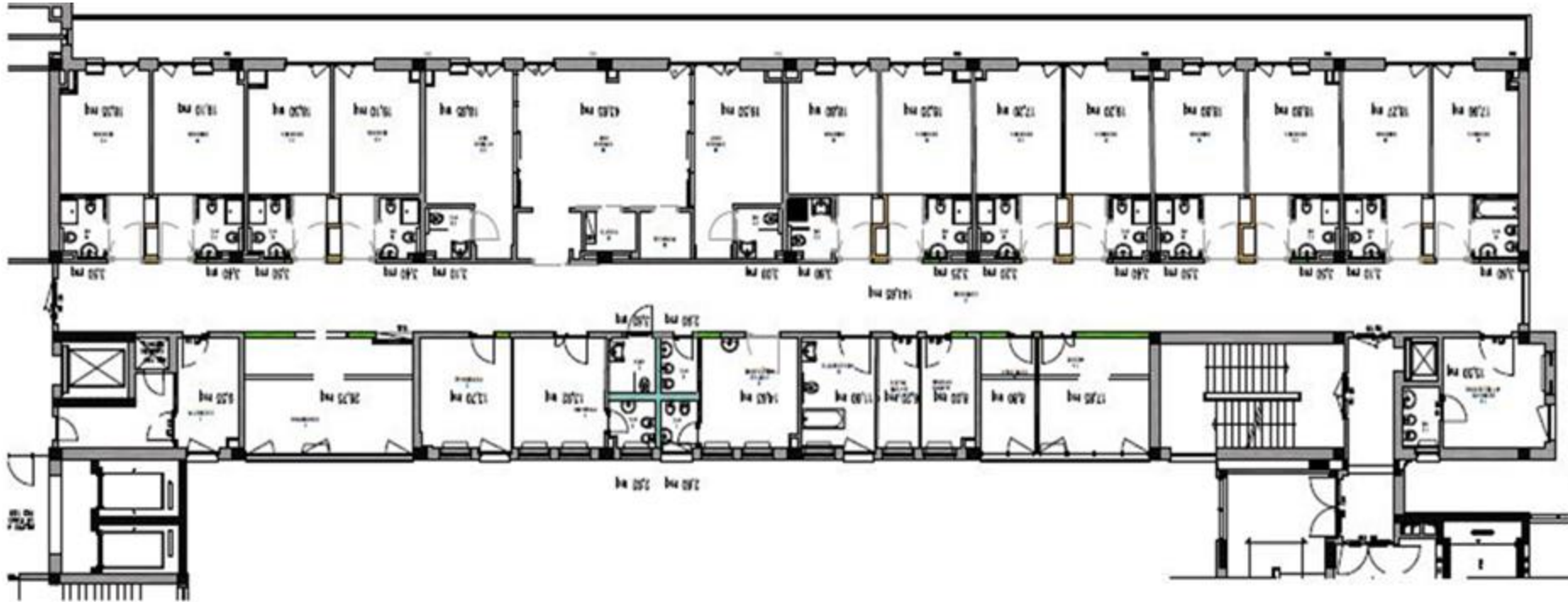
*Determinazione  
del Tempo Medio  
per ogni Fase e  
sotto Fase*

FASE	Sottofase	Attività svolta	Minuti
A	A1	Preparazione del letto ed eventuale inserimento materasso antidecubito	15
	A2	Compilazione cartella clinica e infermieristica	75
	A3	Rilevazioni parametri vitali	15
	A4	ECG	10
	A5	Consegna ECG per refertazione	15
	A6	Reperimento accesso venoso periferico	5
	A7	Infusione terapia	60
	A8	Inserimento catetere vescicale	10
	A9	Ritiro referto ECG	15
Totale SOTTOFASE A			220
B	B1	Effettuazione prelievo ematico venoso routine	5
	B2	Trasporto provette	15
	B2.1	Analisi laboratoristiche e immuno-ematologiche	0
	B3	Igiene paziente (15 minuti per 2 volte)	30
	B4	Rilevazione parametri vitali (10 minuti per 3 volte)	30
	B5	Somministrazione terapie (10 minuti per 3 volte)	30
	B6	Visita Dirigente Medico	60
	B7	Fisioterapia	30
	B8	Valutazione specialistica fisiologica	15
	B9	Effettuazione Prelievo di controllo (10 minuti per 2 volte)	20
	B10	Trasporto provette (15 minuti per 2 volte)	30
	B10.1	Analisi laboratoristiche e immuno-ematologiche	0
	B11	ECG (10 minuti per 2 volte)	20
	B12	Consegna ECG per refertazione (15 minuti per 2 volte)	30
	B13	Ritiro referto ECG (15 minuti per 2 volte)	30
	B14	Monitoraggio paziente	15.444,8
Totale SOTTOFASE B			15.789,8
C	C1	Lettera dimissioni e SDO	60
	C2	Preparazione paziente post SDO	15
Totale SOTTOFASE C			75
Totale tempo del PROCESSO (A+B+C)			16.084,8



# L'HABC sul DRG 14

**Analisi Planimetrica:** L'attività del DRG 14, oggetto dell'indagine, è stata focalizzata su quella svolta dal **Reparto di Neurologia** evidenziato dalla sotto indicata planimetria.



## Legenda stanze interessate:

1. Stroke Unit: Stanza Accettazione ricoveri: 18,55 m<sup>2</sup>
2. Stroke Unit: Stanza Degenza: 18,80 m<sup>2</sup>
3. Stanza medici: 26,75 m<sup>2</sup>
4. WC: 3,60 m<sup>2</sup>

**Giorni di utilizzo:** si sono considerati **365 giorni** lavorativi annui per quanto riguarda *la sala di accettazione, la sala degenza, la sala d'aspetto e il WC.*

Per il **RISCALDAMENTO** si sono considerati **166 giorni**: mesi di Ottobre, Novembre, Dicembre, Gennaio e Febbraio e alcuni giorni di marzo, per ipotesi 15 per tutte le sale considerate.

## Imputazione dei costi alle diverse Fasi e sotto-Fasi:

Per ciascuna delle sotto fasi si è provveduto ad identificare le tipologie di costo a “livello qualitativo”.

### **ESEMPIO: Fase A (Accesso in Reparto)**

A1: *Preparazione del letto e eventuale inserimento materasso antidecubito*

A2: *Compilazione cartella clinica e infermieristica: personale diretto, pulizia, cancelleria.*

A3: *Rilevazione parametri vitali: personale diretto, pulizia.*

A4: *ECG: personale diretto, macchinari, materiale sanitario, pulizia.*

A5: *Consegna ECG: personale diretto.*

A6: *Reperimento accesso venoso periferico: personale diretto, materiale sanitario, smaltimento rifiuti tossici.*

A7: *Infusione terapia: personale diretto, materiale sanitario, smaltimento rifiuti tossici.*

A8: *Inserimento catetere: personale diretto, materiale sanitario, smaltimento rifiuti tossici.*

A9: *Ritiro referto ECG: personale diretto.*



# L'HABC sul DRG 14

## FASE A: Accesso in Reparto

FASE A1: PREPARAZIONE DEL LETTO E INSERIMENTO MATERASSO ANTIDECUBITO	€	12,62
FASE A2: COMPILAZIONE CARTELLA CLINICA E INFERMIERISTICA	€	71,22
FASE A3: RILEVAZIONE PARAMETRI VITALI	€	6,77
FASE A4: ECG	€	4,78
FASE A5: CONSEGNA ECG	€	6,30
FASE A6: REPERIMENTO ACCESSO VENOSO PERIFERICO	€	5,20
FASE A7: INFUSIONE TERAPIA	€	27,00
FASE A8: INSERIMENTO CATETERE	€	11,29
FASE A9: REFERTO ECG	€	6,30
TOTALE COSTI FASE A		€ 151,48665

**Durata Fase: 220 minuti**

**Analizziamo, ad esempio, come si siano ottenuti i 71,22 €**

# L'HABC sul DRG 14

## CALCOLO SOTTO FASE A2

Il dirigente medico procede con la compilazione della cartella clinica digitale (45 minuti), successivamente, un infermiere procede con la compilazione della cartella clinica digitale per la parte infermieristica (30 minuti) (Durata sotto fase A2: 45 minuti + 30 minuti).

FASE A2: COMPILAZIONE CARTELLA CLINICA E INFERMIERISTICA - 75 MINUTI				
	Dati	Minuti	Passaggi	Costo [€]
<b>PERSONALE DIRETTO</b>				
Costo 45 minuti Dirigente Medico	1,28	45	57,600	
Costo 30 minuti Infermiere di Reparto	0,45	30	13,500	
<b>Costo Totale (75*F)</b>				<b>€ 71,10</b>
<b>PULIZIA</b>				
Costo complessivo annuo DI VENERE (A)	€ 2.377.303,45			
Metri Quadri totali OSPEDALE DI VENERE (B)	50.649			
Costo annuo al Metro Quadro: $C = A/B$	€ 46,93682896		€ 46,93682896	
Dimensione in Metri Quadri sala Strok Unit Accettazione ricoveri (B1)	18,550			
Costo annuo sala Degenza: $C*B1$	€ 870,6781772		€ 870,6781772	
Numero di minuti annui $(365*24*60)$ (D)	525.600			
Costo minuto $F = (C*B1)/D$			€ 0,00165654	
<b>Costo Totale (75*F)</b>		75		<b>€ 0,1242406</b>
<b>CANCELLERIA</b>				
Costo complessivo annuo Presidio (A)	€ 3.189,84			
Numero totale dipendenti (L)	1.031			
Costo annuo per dipendente $(A/L)$	€ 3,093928225			
Numero di minuti annui $(365*24*60)$ (D)	525.600			
Costo minuto per dipendente $F = (A/L)/D$	€ 0,00000589			
<b>Costo Totale (75*F)</b>		75		<b>€ 0,0004415</b>
<b>Totale Costo FASE A2</b>				<b>€ 71,2246821</b>

## FASE B: Ospedalizzazione

FASE B: OSPEDALIZZAZIONE - Totale Costi	
FASE B1: EFFETTUAZIONE PRELIEVO	€ 58,29
FASE B2: TRASPORTO PROVETTE	€ 6,30
FASE B3: IGIENE PAZIENTE	€ 27,42
FASE B4: RILEVAZIONE PARAMETRI VITALI	€ 63,25
FASE B5: SOMMINISTRAZIONE TERAPIE	€ 21,90
FASE B6: VISITA DIRIGENTE MEDICO	€ 76,80
FASE B7: FISIOTERAPIA	€ 13,50
FASE B8: VALUTAZIONE SPECIALISTICA FISIATRICA	€ 19,20
FASE B9: EFFETTUAZIONE PRELIEVO DI CONTROLLO	€ 53,53
FASE B10: TRASPORTO PROVETTE	€ 12,60
FASE B11: ECG	€ 23,24
FASE B12: CONSEGNA ECG	€ 12,60
FASE B13: RITIRO REFERTO ECG	€ 12,60
FASE B14: MONITORAGGIO PAZIENTE	€ 3.728,89
TOTALE COSTI FASE B	€ 4.130,11407



# L'HABC sul DRG 14

## FASE B: Ospedalizzazione

Il primo giorno di degenza il paziente viene sottoposto al prelievo di sangue venoso per routine ematochimica, effettuato dall'infermiere (**Durata sotto fase B1: 5 minuti**); il materiale utilizzato in questa sotto fase è il seguente: laccio emostatico, Vacutainer, camicia, ago a farfalla, 5 provette, ovatta, disinfettante e cerotto.

Il prelievo si compone dei seguenti esami: urea, glucosio, creatinina, acido urico, colesterolo, trigliceridi, bilirubina TOT., bilirubina DIR., calcio, ferro, sodio, potassio, cloro, magnesio, fosforo, transferrina, colesterolo HDL, colesterolo LDL, VES, emocromo, AST/GOT, ALT/GPT, γ-GT, fosfatasi ALC., CPK, LDH, proteine TOT., elettroforesi proteica, esame urine, tempo di emorragia, PT, APTT, fibrinogeno.

Attività	Costo unit.	Quant.	% di util.	Costo compl.
Laccio Emostatico	0,0915	1	100	0,0915
Vacutainer	0,063445	1	100	0,063445
Camicia con Ago	0,08662	1	100	0,08662
Ago a farfalla	0,08662	1	100	0,08662
Provette	0,463035	6	100	2,77821
Ovatta	1,672708	1	1	0,01672708
Disinfettante	2,593502	1	1	0,02593502
Cerotti	0,461841	1	1	0,00461841
<b>TOTALE</b>				<b>3,1536755</b>

Indagini diagnostiche	Costo complessivo
Emocromo	3,17
Urea	1,13
Creatinina	1,13
Glucosio	1,17
Acido Urico	1,13
Trigliceridi	1,17
Bilirubina Totale e Frazionata	1,41
Sodio	1,02
Ferro	1,14
Potassio	1,02
Calcio totale	1,13
Cloruro	1,13
LDH	1,13
Fosforo	1,46
Magnesio	1,55
Fosfatasi ALC	1,04
CPK	1,44
Elettroforesi proteica	4,23
Esame Urine	2,17
Tempo di emorragia	1,44
Transferrina	4,78
Proteine totali	1,13
Colesterolo HDL	1,43
Colesterolo LDL	0,67
Fibrinogeno	2,67
VES	1,95
PT	2,85
PTT	2,85
GOT (AST)	1,04
GPT (ALT)	1,00
GGT	1,13
glicemia	1,17
<b>TOTALE</b>	<b>52,88</b>

# L'HABC sul DRG 14

## CALCOLO SOTTO FASE B1

FASE B1: EFFETTUAZIONE PRELIEVO EMATICO VENOSO ROUTINE - 5 MINUTI				
	Dati	Minuti	Passaggi	Costo [€]
<b>PERSONALE DIRETTO</b>				
<i>Costo 5 minuti Infermiere di Reparto (F1*2)</i>	0,45	5		€ 2,25
<b>COSTO MATERIALI</b>				
Laccio Emostatico	0,0915			€ 0,0915
Vacutainer	0,063445			€ 0,063445
Camicia con Ago	0,08662			€ 0,08662
Ago a farfalla	0,08662			€ 0,08662
Provette	0,463035		6	€ 2,77821
Ovatta	1,672708			€ 0,01672708
Disinfettante	2,593502			€ 0,02593502
Cerotti	0,461841			€ 0,00461841
<b>Costo Totale</b>				€ 3,1536755
<b>ESAMI</b>				
<i>Costo Esami</i>				€ 52,88
<b>PULIZIA</b>				
Costo complessivo annuo DI VENERE (A)	€ 2.377.303,45			
Metri Quadri totali OSPEDALE DI VENERE (B)	50.649			
<i>Costo annuo al Metro Quadro: C= A/B</i>	€ 46,93682896		€ 46,93682896	
Dimensione in Metri Quadri Strok Unit/stanza Degenza (B1)	18,800			
<i>Costo annuo sala Degenza: C*B1</i>	€ 882,4123844		€ 882,4123844	
Numero di minuti annui (365*24*60) (D)	525.600			
<i>Costo minuto F= (C*B1)/D</i>			€ 0,001678867	
<b>Costo Totale (5*F)</b>		5		€ 0,008394334
<b>Totale Costo FASE B1</b>				€ 58,292



# L'HABC sul DRG 14

## FASE B14 – MONITORAGGIO DEL PAZIENTE

Segue la fase di Monitoraggio del paziente (**Durata sotto fase B14: 15.444,80 minuti**).

Durante la degenza il paziente con ictus è stato monitorizzato per le principali seguenti funzioni:

- ☐ Valutazione disfagia: utilizzo di vasetto acqua gel
- ☐ Paziente disfagico: posizionamento sondino naso-gastrico, somministrazione preparati nutrizionali tramite pompa di infusione, preparato Olimel
- ☐ Dieta con prescrizione dietista
- ☐ Rilevazione continuo parametri vitali con monitor multiparametrico: pressione arteriosa, Frequenza Cardiaca, Saturazione Ossigeno
- ☐ Ipossia: somministrazione ossigeno con maschera
- ☐ Profilo glicemico nei pazienti diabetici
- ☐ Catetere vescicale
- ☐ Monitoraggio diuresi
- ☐ Esecuzione ECG (infermiere)
- ☐ Refertazione ECG (cardiologo)
- ☐ Ecocardio transtoracico (cardiologo)
- ☐ Esecuzione RX torace (tecnico radiologia)
- ☐ Refertazione RX torace (medico radiologia)
- ☐ Ecocolor Doppler TSA (neurologo)
- ☐ Esecuzione TC/RM encefalo (tecnico radiologia)
- ☐ Refertazione TC/RM encefalo (medico radiologia)
- ☐ Esami di laboratorio (tra cui parametri della coagulazione)





# L'HABC sul DRG 14

## FASE B14 – MONITORAGGIO DEL PAZIENTE

### Servizio ristorazione

Kit colazione prevede:

- ☐ Un bicchiere monouso con latte;
- ☐ Due fette biscottate;
- ☐ Due bustine di zucchero;
- ☐ Una vaschetta monoporzione di marmellata;
- ☐ Un cucchiaino monouso;
- ☐ Un tovagliolo monouso.

Per il pranzo (2 volte al giorno) vi è la possibilità di richiedere tre tipi di dieta:

- ☐ **Dieta frullata:** una porzione di micropastina; formaggio grattugiato; due omogeneizzati di carne; uno omogeneizzato di verdura; una porzione di frutta cotta o mouse di frutta o succo di frutta; un set di posate monouso;
- ☐ **Dieta semiliquida:** una porzione di pastina; una porzione di formaggio grattugiato; una porzione di carne o pesce; una porzione di mousse di frutta; un set di posate monouso;
- ☐ **Dieta ordinaria:** una porzione di pasta; una porzione di secondo; un set di posate; una porzione di formaggio grattugiato; una porzione di pane; frutta.

# L'HABC sul DRG 14



## CALCOLO SOTTO FASE B14

FASE B14: MONITORAGGIO PAZIENTE - 15.444,8 MINUTI					
	Dati	Occupazione P.L	Minuti	Passaggi	Costo [€]
<b>PERSONALE DIRETTO</b>					
Costo 15.444,8 minuti OSS	0,42		15.444,80	€ 6.486,816	
Costo 15.444,8 minuti Infermiere di Reparto	0,45		15.444,80	€ 6.950,160	
Costo 15.444,8 minuti Dirigente Medico di Reparto	1,28		15.444,80	€ 19.769,34	
Costo 15.444,8 Fisiatra	1,28		15.444,80	€ 19.769,34	
Costo 15.444,8 minuti Fisioterapista	0,45		15.444,80	€ 6.950,160	
Costo 15.444,8 minuti Tecnico di Radiologia	0,45		15.444,80	€ 6.950,160	
Costo per singolo paziente Reparto	€			<b>66.875,98</b>	
Costo per singolo paziente (tasso di occupazione posto lett 100,68% su 20 posti letto)	66875,984	20,14		€ 3.320,56	
<b>Costo Totale</b>					<b>€ 3.320,56</b>
<b>PULIZIA</b>					
Costo complessivo annuo DI VENERE (A)	€ 2.377.303,45				
Metri Quadri totali OSPEDALE DI VENERE (B)	50.649				
Costo annuo al Metro Quadro: C= A/B	€ 46,93682896		€ 46,93682896		
Dimensione in Metri Quadri Strok Unit/stanza Degenza + WC	22,400				
Costo annuo sala Degenza: C*B1	€ 1.051,384969		€ 1.051,384969		
Numero di minuti annui (365*24*60) (D)	525.600				
Costo minuto F= (C*B1)/D			€ 0,002000352		
<b>Costo Totale (15.444,8*F)</b>		15.444,80		€ 30,8950353	<b>€ 30,8950353</b>
<b>DIAGNOSTICA</b>					
Costo Esami					<b>€ 364,12</b>
<b>MENSA</b>					
Costo complessivo annuo Presidio (A)	112.619				
Numero giornate di degenza	94.468				
Costo per giorno di degenza	1,19				
<b>Costo per degenza media 11,17</b>					<b>€ 13,316191</b>
<b>Totale Costo FASE B14</b>					<b>€ 3.728,887</b>

# L'HABC sul DRG 14

## FASE C: SDO

Il Dirigente Medico, qualora lo ritenga opportuno, provvede a dimettere il paziente, stilando la lettera di dimissioni, provvede a prescrivere il primo ciclo di terapia e chiudere la cartella clinica con la compilazione della SDO (**Durata 1 Sotto Fase – 60 minuti**). Il personale infermieristico e socio-sanitario, prepara il paziente per il trasporto in riabilitazione o a domicilio, provvede al ritiro ed alla consegna dei farmaci in farmacia. In queste fasi intervengono, un Dirigente Medico, un Infermiere e un OSS.

FASE C: DIMISSIONI- Totale Costi		
FASE C1: SDO	€	76,80035
FASE C2: PREPARAZIONE PAZIENTE POST SDO	€	13,05000
TOTALE COSTI FASE C		€ 89,85035

# L'HABC sul DRG 14

**SPESA FARMACEUTICA:** Per determinare il costo dei farmaci per singolo ricovero, abbiamo adottato un approccio metodologico che parte dal **costo complessivo dei Farmaci utilizzati nell'ambito dell'U.O.C. di Neurologia per l'anno 2024 pari a 392.424 €.**

**IMPORTANTE CONSIDERAZIONE:** da questo valore sono stati sottratti:

- ☐ **il costo dei farmaci erogati in regime di File F** (249.548 €), ovvero quei farmaci ad alto costo dispensati direttamente dalle farmacie ospedaliere per specifiche patologie e non imputabili direttamente al singolo ricovero;
- ☐ **il costo del farmaco Actilyse** (45.506,68 €), utilizzato nell'ictus iperacuto per la trombolisi (DRG 559, n. dimessi 52);
- ☐ **Il costo del farmaco Duodopa** (3.728,56 €), utilizzato esclusivamente per la cura del Parkinson

Ottenuto il valore netto (93.640,76 €), ovvero il costo dei farmaci effettivamente utilizzati nei ricoveri ospedalieri, questo è stato suddiviso per il numero totale di ricoveri ordinari registrati nell'anno di riferimento. In questo modo, è stato possibile calcolare il costo medio dei farmaci per singolo ricovero, fornendo un dato più rappresentativo dell'impatto della spesa farmaceutica sui ricoveri ordinari dell'unità operativa.

SPESA FARMACEUTICA		
Costo complessivo dei Farmaci	€	93.640,76
Numero totale Ricoveri Ordinari		736
Costo per singolo ricovero	€	127,23

# L'HABC sul DRG 14

## COSTI INDIRETTI RIBALTATI SUL PdP



ACQUA E FOGNA	
Costo complessivo annuo Presidio	€ 193.964,85
Numero giorni di degenza del Presidio	94.468
Costo per singolo giorno di degenza	€ 2,053233
<b>Costo Totale per 11,17 giorni</b>	<b>€ 22,935</b>

LAVANDERIA	
Costo complessivo annuo Presidio	€ 881.316,62
Numero giorni di degenza del Presidio	94.468
Costo per singolo giorno di degenza	€ 9,329261
<b>Costo Totale per 11,17 giorni</b>	<b>€ 104,208</b>

SMALTIMENTO DI RIFIUTI TOSSICI	
Costo complessivo annuo Presidio	€ 751.117,11
Numero Unità Operative	25
Costo medio per Unità Operativa	€ 30.044,68
Numero totale Ricoveri Ordinari	736
<b>Costo per singolo ricovero</b>	<b>€ 40,82</b>

SPESA DI VIGILANZA	
Costo complessivo annuo Presidio	€ 631.993,870
Metri quadri Di Venere	50.649
Costo per singolo metro quadro Presidio	12,47791
Metri quadri Neurologia	645,40
Costo spesa Vigilanza Reparto	8.053,2457
Ricoveri ordinari	736
<b>Costo per singolo ricovero</b>	<b>€ 10,94</b>



# L'HABC sul DRG 14



CONUDIZIONE CALDAIE, PRODUZIONE CALORE ED ENERGIA ELETTRICA	
Costo complessivo annuo Presidio	€ 2.826.228,73
Totale Metri cubi gestiti Presidio	117.271,50
Costo per Metro cubo annuo Presidio	€ 24,10
Volumi riscaldati Neurologia	2.065,28
Spesa annua Neurologia	49.772,99
Metri quadri lordi Neurologia	645,40
Costo per metro quadro Neurologia	€ 77,12
Metri quadri Sala Accettazione ricoveri	18,55
Spesa annua Sala Accettazione	€ 1.430,57
Costo per singolo girono di ricovero	€ 3,92
Metri quadri Sala Degenza + WC	22,40
Spesa annua Sala Degenza + WC	€ 1.727,48
Costo per singolo giorno di ricovero	€ 4,73
Metri quadri Sala d'aspetto	26,75
Spesa annua Sala Medicheria	€ 2.062,95
Costo per singolo giorno di ricovero	€ 7,06
<b>Costo Totale per 11,17 giorni</b>	<b>€ 175,56</b>

SPESA TELEFONICA	
Costo complessivo annuo Presidio	€ 2.184.797,00
Totale dipendenti ASL BARI	9.198,00
Totale dipendenti Di Venere	1.002
Costo complessivo Presidio Di Venere	€ 238.004,63
Giornate di degenza Presidio	94.468
Costo singolo giorno di degenza	€ 2,52
<b>Costo Totale per 11,17 giorni</b>	<b>€ 28,14</b>

SPESA FARMACEUTICA	
Costo complessivo dei Farmaci	€ 93.640,76
Numero totale Ricoveri Ordinari	736
<b>Costo per singolo ricovero</b>	<b>€ 127,23</b>



# L'HABC su DRG 14



RIEPILOGO FASI - Totale Costi	
TOTALE FASE A	€ 151,48665
TOTALE FASE B	€ 4.130,11407
TOTALE FASE C	€ 89,85035
<b>TOTALE COSTI FASE A + B + C</b>	<b>€ 4.371,451</b>

TOTALE COSTI RIBALTATI SU PERCORSO PAZIENTE	
Spesa di conduzione caldaie, produzione calore ed energia elettrica	€ 175,560
Spese di Acqua e Fognia	€ 22,935
Spese di Lavanderia	€ 104,208
Spesa di Smaltimento rifiuti tossici	€ 40,822
Spese di Vigilanza	€ 10,942
Spesa Telefonica	€ 28,142
Spesa Farmaceutica	€ 127,229
Quota Ammortamento Imputata al reparto	€ 28,750
Altri Costi indiretti di struttura imputati al Reparto	€ 173,381
<b>TOTALE</b>	<b>€ 711,968</b>

<b>Costo complessivo del percorso paziente</b>	<b>€ 5.083,42</b>
--	-------------------



**CONCLUSIONI:** dai dati ricevuti il **valore medio di rimborso di un DRG 14 è di 3.897,53 €**. Nel caso considerato **i costi mappati con tecnica ABC ammontano a 5.083,42 €**; un valore più alto in termini percentuali di costi effettivi del 30,42%.\*

**\*Nota** tale dato va letto tenendo conto che nel reparto oggetto d'analisi è stata considerata una degenza media di 11,17 giorni a fronte di un valore soglia del DRG 14 di 30 giorni.