

# **La sfida della sanità pubblica Cambiamento, sostenibilità, prossimità**

## **Il Cambiamento in Chirurgia: sostenibilità nel progresso**

**D. Foschi**

**Past President Collegio Italiano dei Chirurghi**



## SANITÀ, QUAL È IL PRIMO AMBITO SU CUI INTERVENIRE?

Riduzione liste d'attesa



Formazione e assunzione personale sanitario



Aumento salari personale sanitario



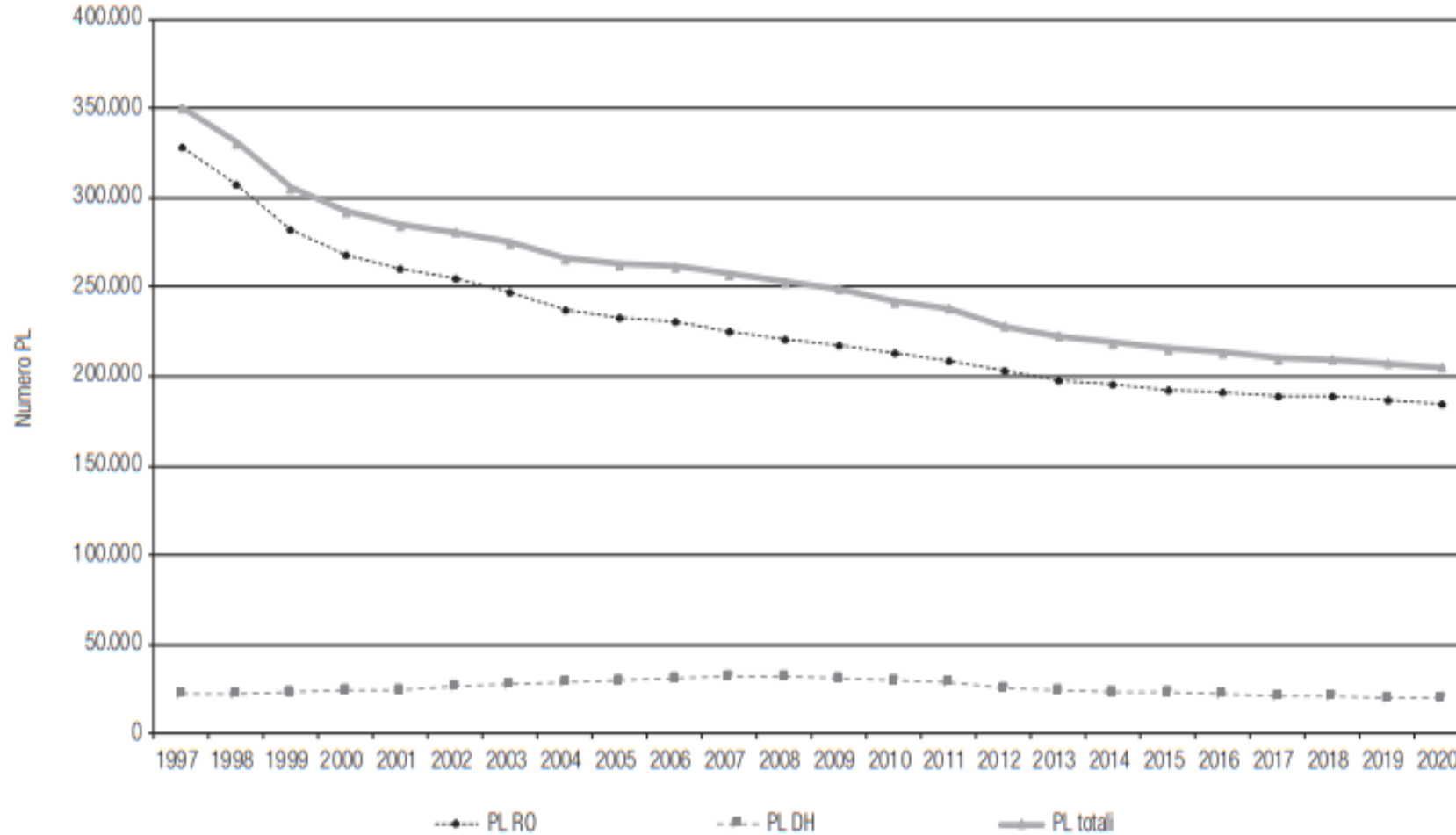
Aumento fondi ospedali



Potenziamento rete medici di base



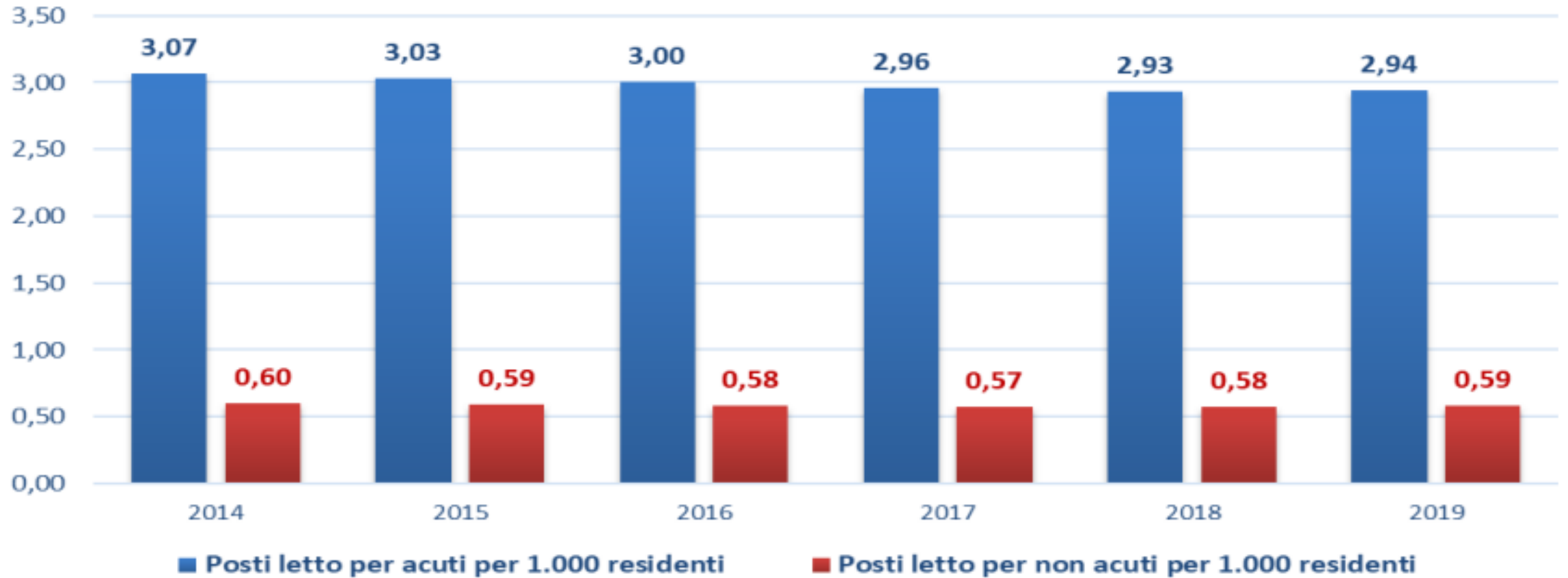
Fonte: Quorum / YouTrend per Sky TG24



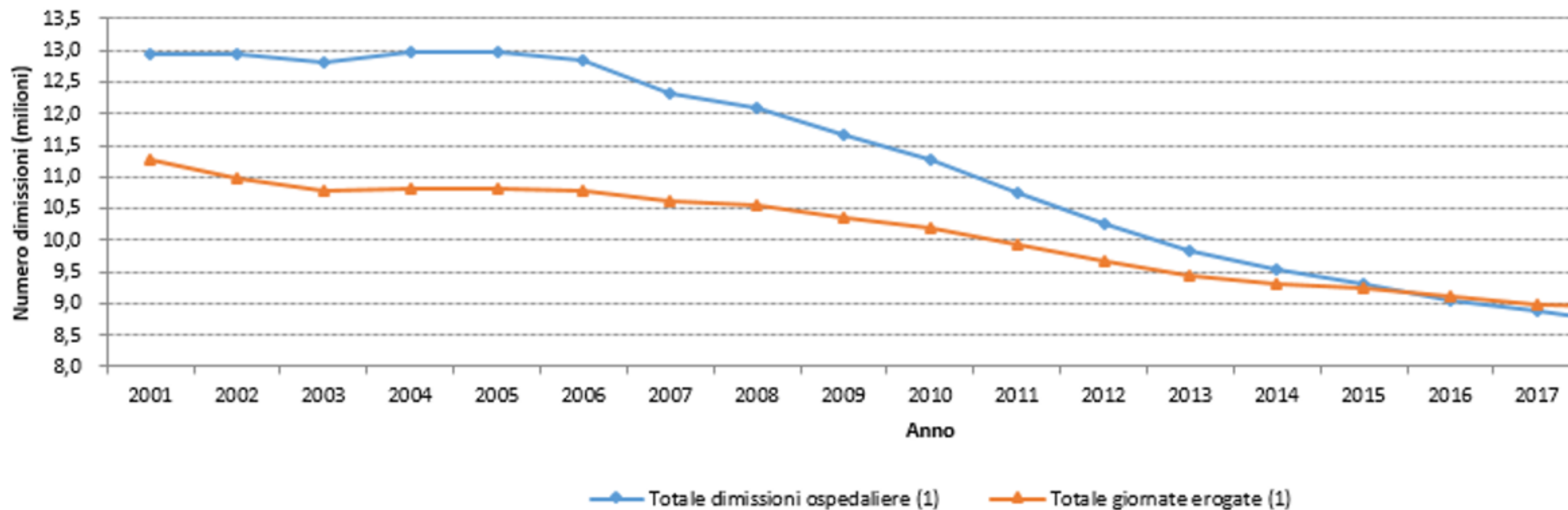
Fonte: elaborazioni OASI su dati Ministero della Salute – Posti letto per stabilimento ospedaliero e disciplina



Posti letto per acuti e non acuti per 1.000 residenti, Italia. Trend 2014-2019

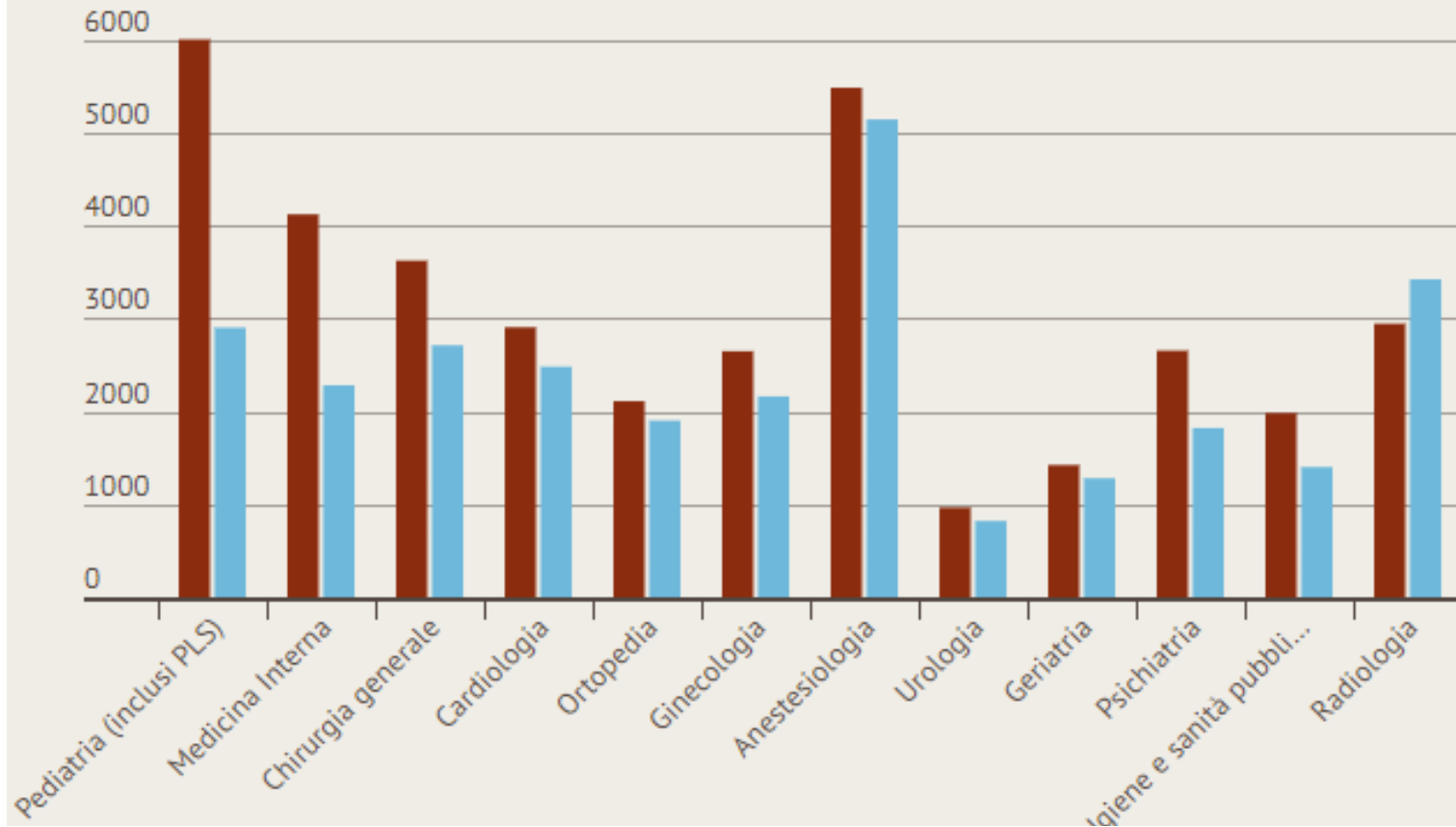


Trend Dimissioni e Giornate erogate



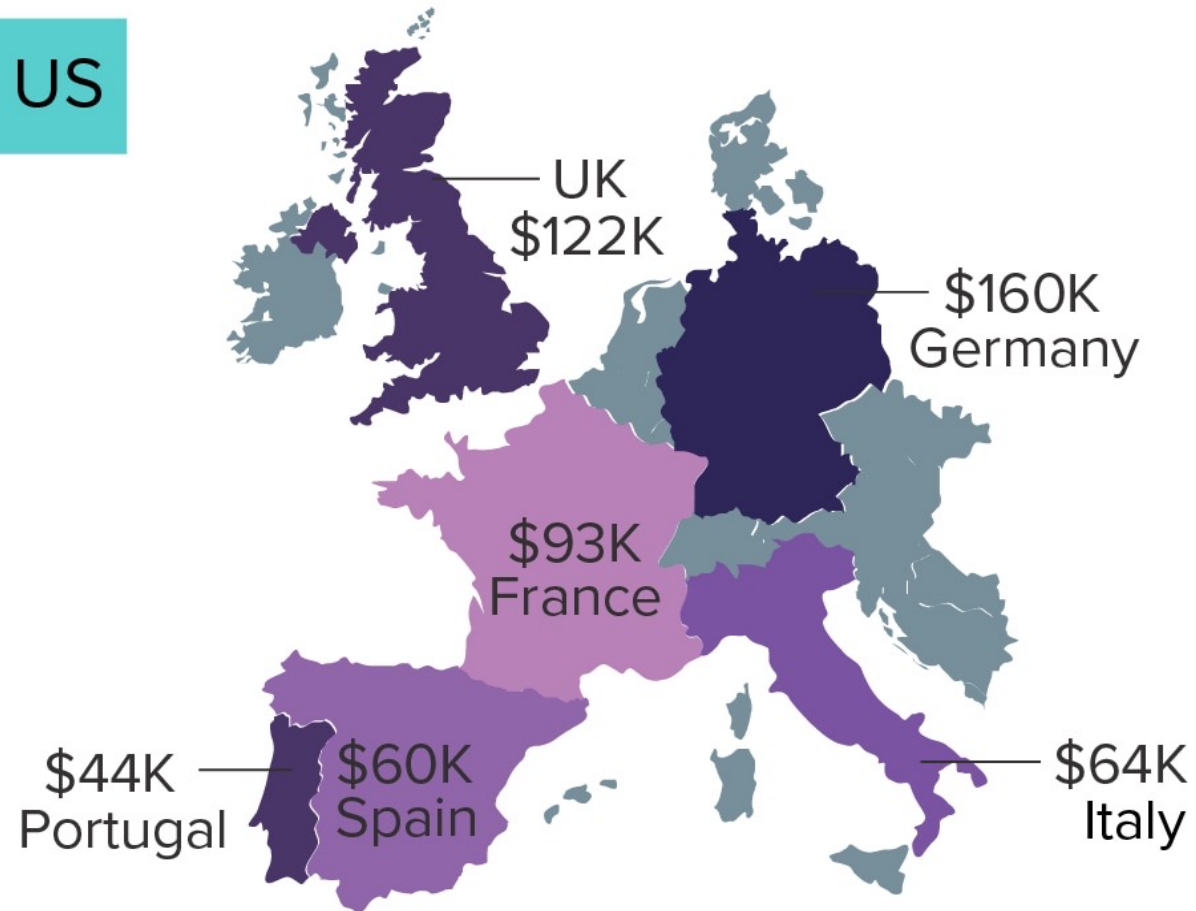


### Stima del gap al 2023 tra medici in pensionamento e nuovi contratti

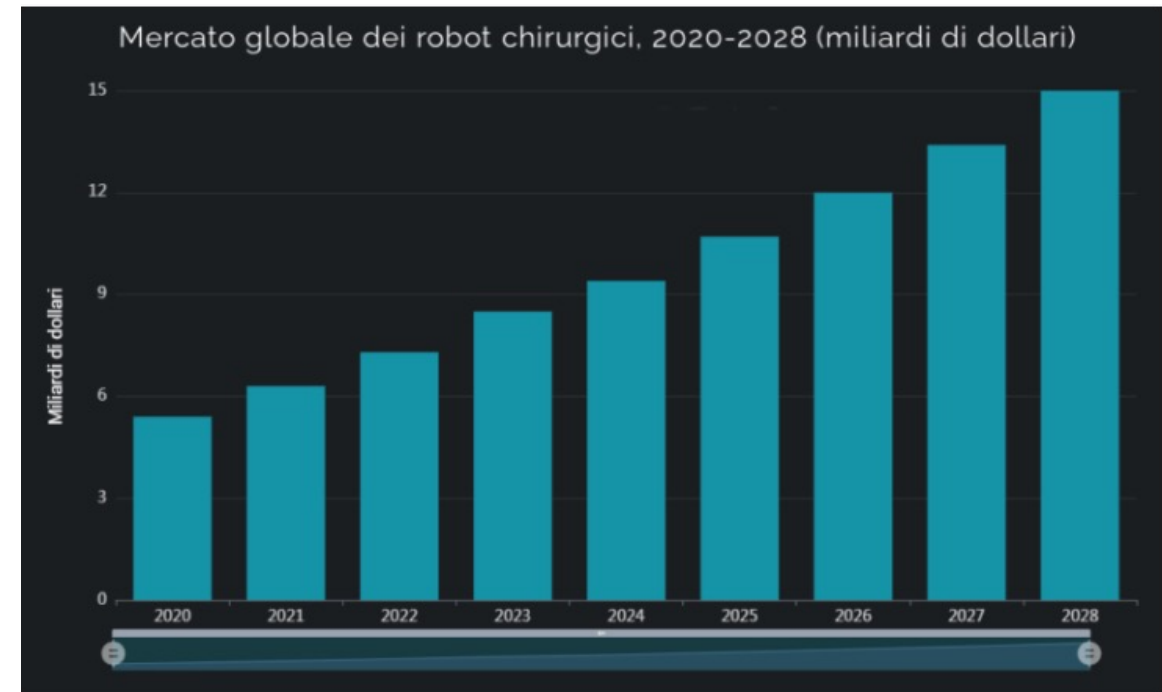
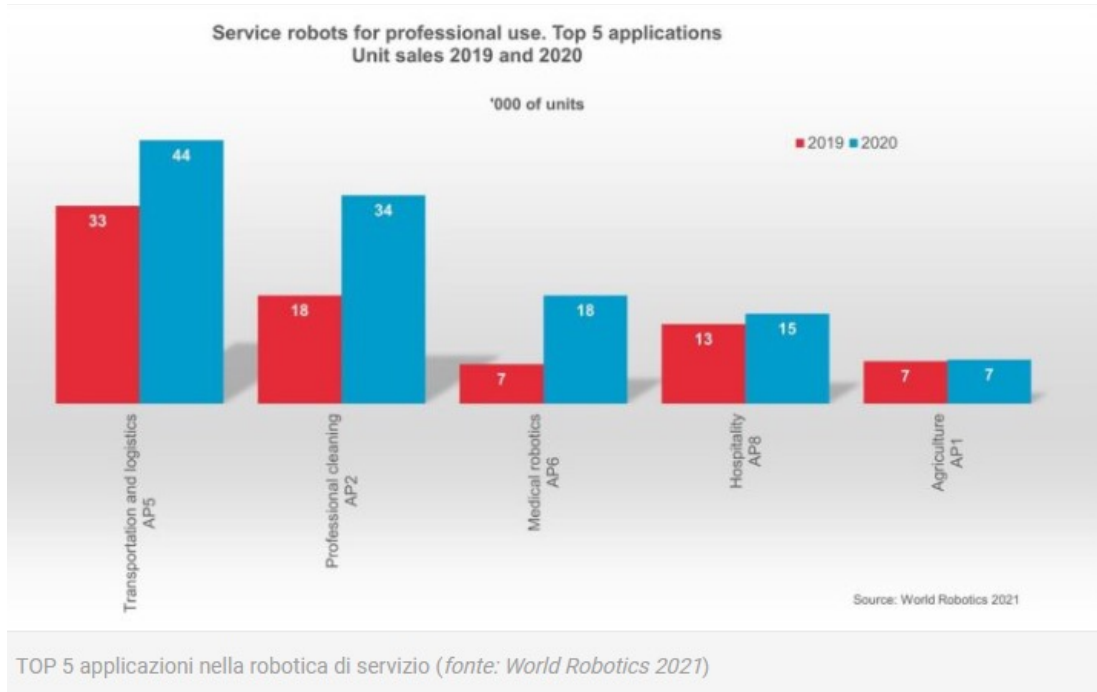


## Physician Compensation, US vs Europe

\$352K US



# Il ruolo dello sviluppo tecnologico







**Forum Risk Management**

obiettivo sanità salute

**21-24 NOVEMBRE 2023**  
**AREZZO FIERE E CONGRESSI**

18



**AGENAS**


Agenzia Nazionale per i Servizi Sanitari Regionali

AGENAS ▾ AREE TEMATICHE ▾ PROGETTI DI RICERCA ▾ COMUNICAZIONE ▾ PNRR ▾ PORTALE STATISTICO

Home > COMUNICAZIONE > Primo piano

## PROGETTO IT-DRG

Revisione aperta mediante consultazione pubblica del "Sistema italiano di classificazione e codifica degli interventi e procedure – CIPI".

Nell'ambito dell'Accordo di collaborazione tra il Ministero della Salute e AGENAS, relativamente al "Progetto nazionale per lo sviluppo e la sperimentazione di un nuovo sistema di misurazione e valorizzazione dei prodotti delle strutture ospedaliere", l'Agenzia, in accordo con il Ministero della Salute, intende sottoporre a revisione aperta tramite consultazione pubblica il nuovo "Sistema Italiano di codifica e classificazione degli interventi chirurgici e procedure diagnostiche e terapeutiche - CIPI", immediatamente disponibile al Link  (Excel), messo a punto per aggiornare ed integrare la sezione del sistema di classificazione ICD-9-CM v. 2007 attualmente in uso in Italia per la codifica degli interventi chirurgici e delle procedure diagnostiche e terapeutiche nella Scheda di Dimissione Ospedaliera, al fine di acquisire osservazioni e integrazioni specifiche, utili alla produzione della versione definitiva del sistema di codifica.

Le segnalazioni dovranno pervenire entro e non oltre il **22 gennaio 2022** attraverso la compilazione del modulo accessibile al seguente link <https://www.agenas.gov.it/consultazione-e-revisione-aperta>

Non saranno accettate osservazioni/integrazioni inviate direttamente via e-mail senza la compilazione del modulo. Verranno prese in considerazione solo le osservazioni che contengono una chiara indicazione di tutti i campi previsti nel modulo. Eventuali compilazioni imparziali non saranno prese in considerazione.

#ForumRisk18



[www.forumriskmanagement.it](http://www.forumriskmanagement.it)

# **Razionalizzazione delle risorse in chirurgia: un must**

**Maurizio Brausi**

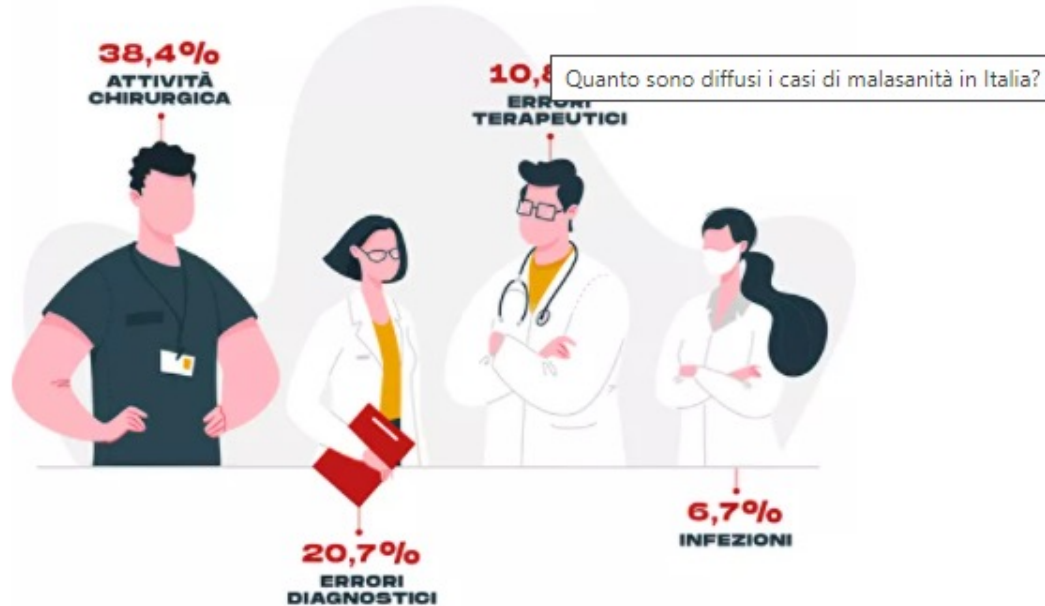
**Presidente Collegio Italiano dei Chirurghi**



## CASI DI MALASANITÀ PER TIPOLOGIA

I tipi di errori commessi in ambito sanitario possono comportare lesioni, invalidità permanenti o il decesso.

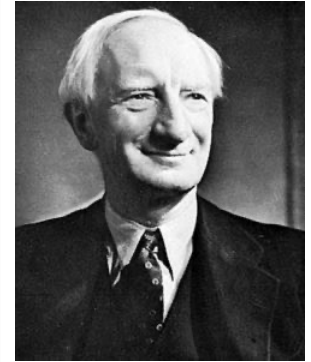
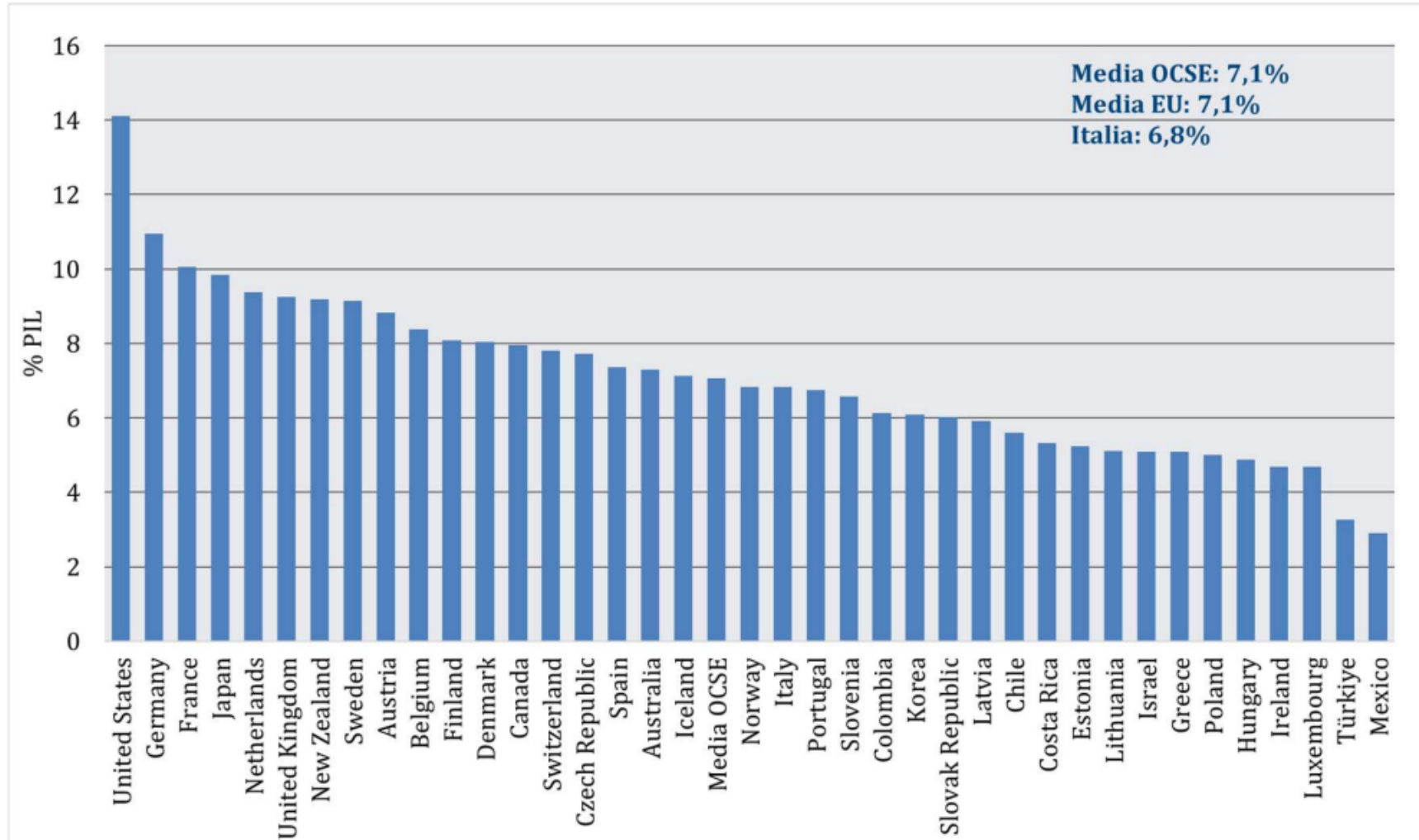
Queste sono le percentuali di incidenza degli eventi avversi che tengono conto dei casi di malasanità effettivamente denunciati, non di tutti quelli realmente avvenuti.



**Figura 1. Spesa sanitaria pubblica nei paesi OCSE in % del PIL (anno 2022 o più recente disponibile)**



**O. Von Bismarck**

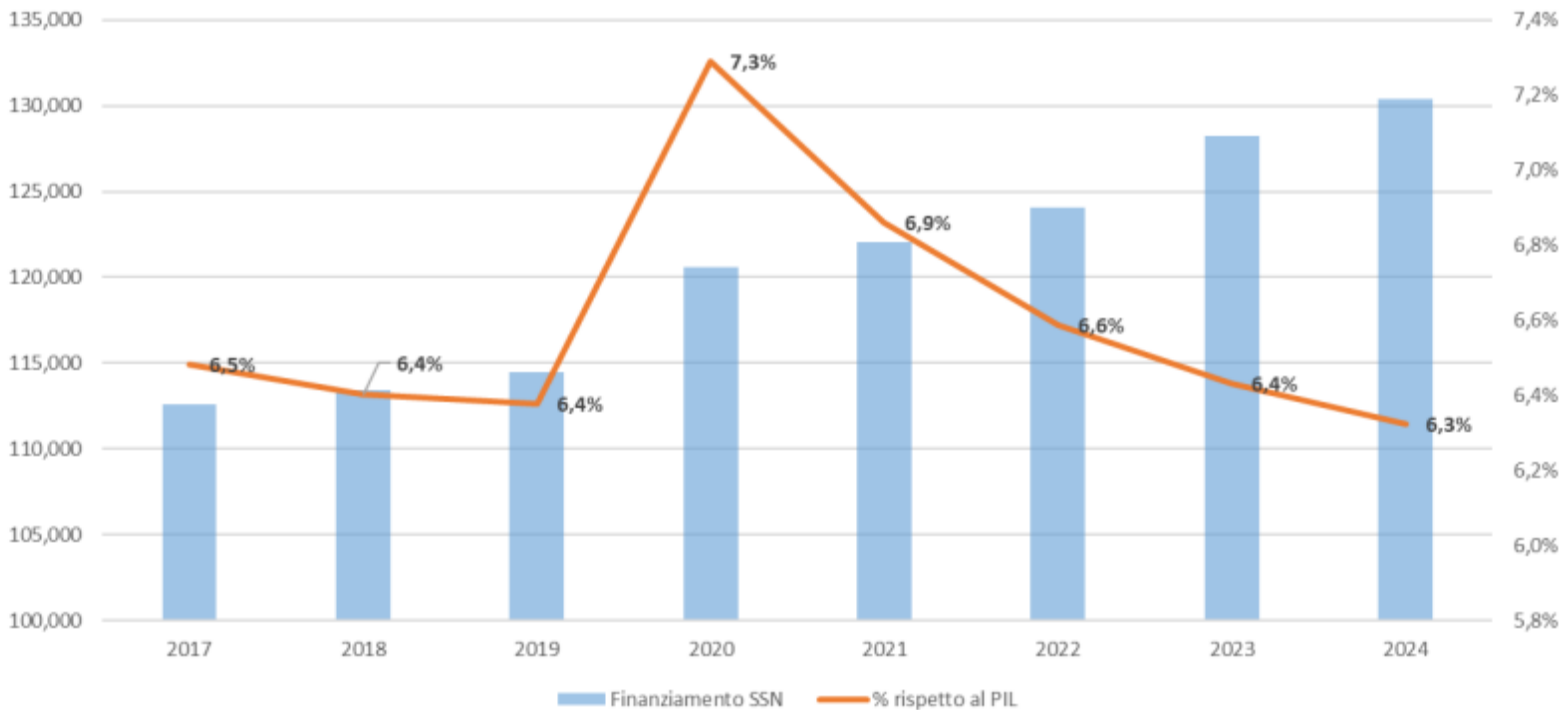


**W. Beveridge**

# FINANZIAMENTO DEL SSN in rapporto al PIL

Nel periodo 2017-2024 il finanziamento statale del SSN è pari in media al 6,6% del PIL, con punte di circa il 7% negli anni 2020 e 2021 derivanti dalla riduzione del PIL dovuta all'emergenza sanitaria causata dal virus Covid-19.

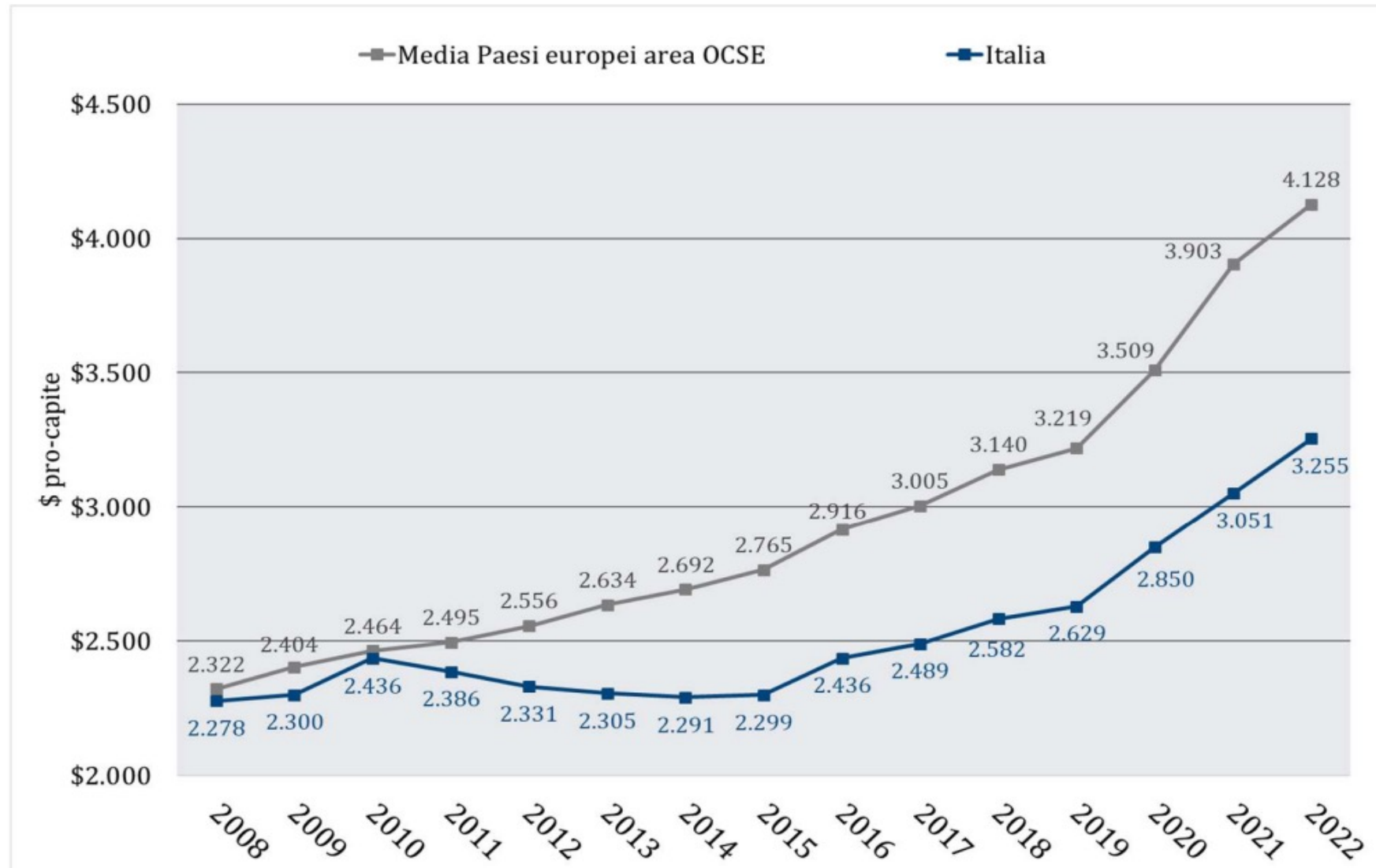
Andamento finanziamento statale SSN 2017-2024 in rapporto al PIL



Anno	Finanziamento sanitario corrente (€ mld)	PIL nominale (€ mld)	% Finanziam. Su PIL
2017	112,577	1.736,592	6,5%
2018	113,404	1.771,391	6,4%
2019	114,474	1.794,934	6,4%
2020	120,557	1.653,577	7,3%
2021	122,060	1.779,295	6,9%
2022	124,061	1.883,354	6,6%
2023	128,211	1.959,662	6,5%
2024	130,361	2.025,473	6,4%

\* Fonte PIL: anni 2017-2020 ISTAT; stime anni 2021-2024 MEF - Documento programmatico di bilancio 2022

**Figura 3. Trend spesa pubblica pro-capite 2008-2022: media paesi europei area OCSE vs Italia**



## Spesa Sanitaria e PNRR

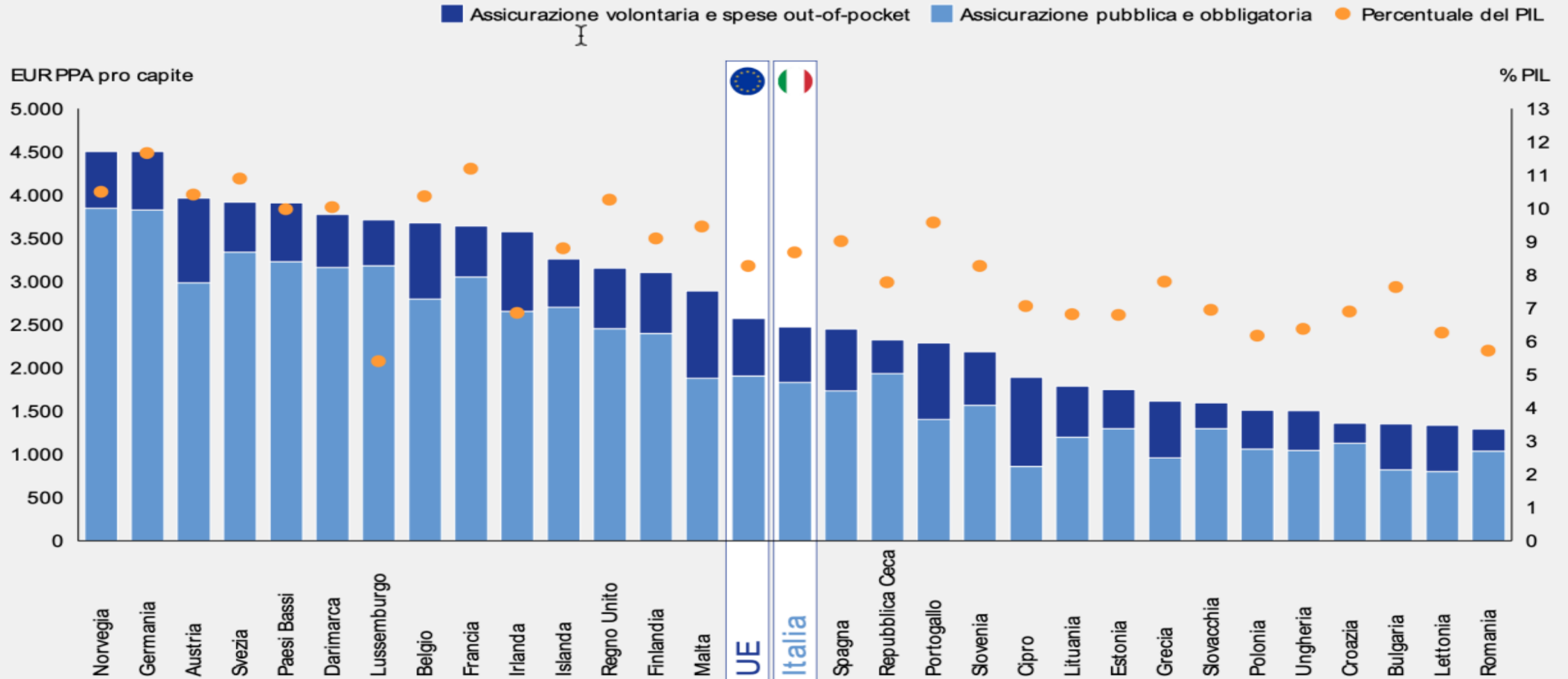


Fig. 3.7: spesa sanitaria privata 2021 – distribuzione percentuale per tipologia di spesa e struttura di erogazione

