

Ore 17:00 Tavola rotonda **NUOVI LEA e NUOVE TARIFFE**

Impatto nella medicina di Laboratorio

Coordinano

Agostino Ognibene

*Direttore UOC Laboratorio Analisi Chimico Cliniche,
Ospedale San Donato, Arezzo Azienda USL Toscana sud est
Direttore Dipartimento Integrato Medicina di Laboratorio presso
ASL Napoli1 Centro*

Maurizio D'Amora

Partecipano

Cristina Kullmann

Direttore Laboratorio Synlab Lombardia

Marco Moretti

Direttore Laboratorio AOU di Ancona

Giorgio Da Rin

*Direttore Laboratorio Clinico Humanitas Research Hospital Rozzano, Coordinatore GdS
"Diagnostica Ematologica Integrata" SIBLoC*

Pierangelo Clerici ●

Presidente AMCLI

Claudio Graziano

Direttore UO Genetica Medica AUSL Romagna, Consigliere SIGU

Alessia Cabrini

Presidente ATS ANTEL

Marina Bertolini

Vicepresidente SITLaB

Cittadinanzattiva



Nuovi LEA e nuove TARIFFE impatto nella Medicina di Laboratorio



Marco Moretti
SOD Medicina di Laboratorio
AOU delle Marche Ancona





Aderisci allo screening per la diagnosi precoce del tumore al seno offerto gratuitamente alle donne tra i 50 e i 69 anni



Ministro e Ministero



Temi



News e media



Amministrazione trasparente

Sei in: Home > News e media > Notizie > Notizie dal Ministero > Livelli essenziali di assistenza, in Gazzetta Ufficiale il Decreto tariffe

Livelli essenziali di assistenza, in Gazzetta Ufficiale il Decreto tariffe



Publicato nella Gazzetta Ufficiale del 4 agosto 2023 il **Decreto del Ministero della Salute, di concerto con il MEF, del 23 giugno 2023** sulle tariffe dei nuovi Livelli essenziali di assistenza (Lea), in attuazione del DPCM 12 gennaio 2017.

Il Decreto aggiorna le tariffe delle prestazioni di specialistica ambulatoriale e dell'assistenza protesica fermi, rispettivamente, al 1996 e al 1999 e definisce le tariffe per le nuove prestazioni introdotte con i Lea nel 2017 in modo che siano erogate in modo uniforme su tutto il territorio nazionale.

Consulta

- > [Decreto tariffe del 23 giugno 2023](#)
- > [Nomenclatore delle prestazioni di specialistica ambulatoriale](#)
- > [Nomenclatore dell'assistenza protesica](#)

Per saperne di più

- > [Livelli essenziali di assistenza](#)
- > [Esenzioni dal ticket](#)

Segui il ministero





Amministrazione Centrale (individua i LEA)

Regioni (assicurano i LEA)

Erogatori di prestazioni sanitarie (pubbliche e private)

STAKEHOLDER

Società Scientifiche



Operatori Sanitari (ordinatori ed erogatori)

Operatori Economici

Cittadino

Catalogo Regionale delle Prestazioni Sanitarie Ambulatoriali

Sostenitori

2

Organizzazione



Regione Marche

Non c'è una descrizione per questa organizzazione

Sociale

Google+

Twitter

Facebook

Licenza

UK Open Government

Licence (OGL) [OPEN DATA](#)

Dataset

Gruppi

Flusso di attività

Correlazioni

Catalogo Regionale delle Prestazioni Sanitarie Ambulatoriali

Il nomenclatore è stabilito da una DGR ed il catalogo da un Decreto del Servizio Sanità. Il dataset comprende i cataloghi Accessori tra cui il catalogo delle esenzioni

Data e Risorse

- | | | |
|--|--------------------------------------------------------------------------------------------------------------------------------------|-------------------------|
| | [xlsx] Tracciati.xlsx 🔥
Documentazione tracciati tabelle | Esplora |
| | [xlsx] Catalogo.xlsx 🔥
Catalogo delle prestazioni ambulatoriali al 25/09/2023 | Esplora |
| | [xlsx] Nomenclatore.xlsx 🔥
Nomenclatore tariffario regionale - aggiornamento tecnico del 31/07/2022 | Esplora |
| | Unione Catalogo-Nomenclatore 🔥
Tabella Catalogo-Nomenclatore completa correlata | Esplora |
| | [xlsx] Esenzioni.xlsx 🔥
Catalogo delle esenzioni dalla quota di compartecipazione della spesa... | Esplora |
| | [xlsx] Branche.xlsx 🔥
Codifica Branche | Esplora |
| | [xlsx] Discipline.xlsx 🔥
Catalogo delle discipline ospedaliere | Esplora |
| | Comuni_Guida_LR19 🔥
Catalogo guida per riordino ASUR nelle 5 AST. Tramite il Codice Comune è... | Esplora |
| | Nuovo Nomenclatore LEA in vigore da gennaio 2024
Aggiornamento del 17-11-2023 il catalogo anticipa la pubblicazione del... | Esplora |

	NUOVI LEA codice	REGIONE MARCHE codice	DESCRIZIONE
1			
2	01	001	Anestesia/Analgesia
3	02	002	Cardiologia
4	03	003	Chirurgia generale
5	04	004	Chirurgia Plastica
6	05	005	Chirurgia vascolare
7	06	006	Dermatologia/Allergologia
8	08	008	Diagnostica per immagini
9	09	009	Endocrinologia
10	10	010	Gastroenterologia
11	11	011	Laboratorio
12	12	012	Medicina fisica e riabilitazione
13	07	007	Medicina nucleare
14	13	013	Nefrologia
15	14	014	Neurochirurgia
16	15	015	Neurologia
17	16	016	Oculistica
18	17	017	Odontostomatologia
19	18	018	Oncologia
20	19	019	Ortopedia
21	20	020	Ostetricia e ginecologia
22	21	021	Otorinolaringoiatria
23	22	022	Pneumologia
24	23	023	Psichiatria/Psicologia-Psicoterap
25	24	024	Radioterapia
26	25	025	Urologia
27	26	026	Altre

NOTA	DESCRIZIONE
RICONDOTTA	Prestazione che non rientrerà più tra le prestazioni prescrivibili ma che ha una corrispondenza con una prestazione presente nel nuovo nomenclatore.
OBSOLETA	Prestazione che non rientrerà più tra le prestazioni prescrivibili e che non ha una corrispondenza con una prestazione presente nel nuovo nomenclatore. Di norma sono prestazioni già non erogate e/o con tecnica superata.
RICOMPRESA	Prestazione che non rientrerà più tra le prestazioni erogabili ma che è inclusa in una prestazione presente nel nuovo nomenclatore.
SPACCHETTATA	Prestazione che non rientrerà più tra le prestazioni erogabili ma che è "spacchettata" tra più prestazioni presenti nel nuovo nomenclatore.

NUOVI LEA			NOMENCLATORE REGIONE MARCHE			ESITO GRUPPO DI LAVORO (dove necessario: lavoro di collegamento)			
90.25.5	GAMMA-GLUTAMILTRANSFERASI (gamma GT)	1,10	90.25.5	GAMMA GLUTAMIL TRANSPEPTIDASI (gamma GT) (SIU)	2,00			RICONDOTTA	11
90.25.6	GALATTOSIO 1-FOSFATO URIDIL TRANSFERASI (GALT)	11,15							11
90.25.7	GLOBULINA DI TRASPORTO ORMONI SESSUALI (SHBG)	3,15							11
90.25.8	GALATTOSIO-1-FOSFATO. DOSAGGIO	9,70							11
90.26.1	GASTRINA	4,15	90.26.1	GASTRINA (S)	14,10			RICONDOTTA	11
90.26.3	GLUCAGONE	9,70	90.26.3	GLUCAGONE (S)	8,20			RICONDOTTA	11
90.26.5	GLUCOSIO DOSAGGIO SERIALE DOPO CARICO (da 2 a 4 determinazioni). Inclusa Determinazione del Glucosio basale 90.27.1	3,80	90.26.5	GLUCOSIO. (Curva da carico 6 determinazioni)	3,30			RICONDOTTA	11
90.26.5	GLUCOSIO DOSAGGIO SERIALE DOPO CARICO (da 2 a 4 determinazioni). Inclusa Determinazione del Glucosio basale 90.27.1	3,80	90.26.4	GLUCOSIO. (Curva da carico 3 determinazioni)	2,40			RICONDOTTA	11
90.27.1	GLUCOSIO	1,00	90.27.1	GLUCOSIO (S/P/U/dU/La)	1,50			RICONDOTTA	11
90.27.2	GLUCOSIO 6 FOSFATO DEIDROGENASI (G6PDH)	5,40	90.27.2	GLUCOSIO 6 FOSFATO DEIDROGENASI (G6PDH) [(Sg)Er]	7,20			RICONDOTTA	11
90.27.3	GONADOTROPINA CORIONICA (Prova immunologica di gravidanza)	2,05	90.27.3	GONADOTROPINA CORIONICA (Prova immunologica di	6,00			RICONDOTTA	11
90.27.4	GONADOTROPINA CORIONICA (Subunità beta, frazione libera)	10,50	90.27.4	GONADOTROPINA CORIONICA (Subunità beta frazione libera)	11,50			RICONDOTTA	11
90.27.5	GONADOTROPINA CORIONICA (Subunità beta, molecola intera)	3,55	90.27.5	GONADOTROPINA CORIONICA. (Subunità beta, molecola intera)	14,30			RICONDOTTA	11
90.27.6	IODURIA	2,35							11
90.28.1	Hb - EMOGLOBINA GLICATA	3,35	90.28.1	Hb - EMOGLOBINA GLICATA	10,60			RICONDOTTA	11
90.28.4	IMMUNOGLOBULINE: CATENE KAPPA E LAMBDA	10,65	9001135	IMMUNOGLOBULINE CATENE LEGGERE LAMBDA E KAPPA (dosaggio quantitativo) /S /U	11,70			RICOMPRESA	11
90.28.4	IMMUNOGLOBULINE: CATENE KAPPA E LAMBDA	10,65	90.28.4	IMMUNOGLOBULINE: CATENE KAPPA E LAMBDA (SIU)	10,60			RICONDOTTA	11
90.28.5	INSULINA (Curva da carico o dopo test farmacologici, max. 5)	10,80	90.28.5	INSULINA. (Curva da carico o dopo test farmacologici, max 5)	27,80			RICONDOTTA	11
90.28.7	IMMUNOGLOBULINE: CATENE K E LAMBDA LIBERE	19,75							11
90.28.C	INIBINA B	16,85	90.28.C	INIBINA B	45,00			RICONDOTTA	11
90.29.1	INSULINA	3,80	90.29.1	INSULINA (S)	8,70			RICONDOTTA	11
90.29.2	LATTATO DEIDROGENASI (LDH)	0,95	90.29.2	LATTATO DEIDROGENASI (LDH) [S/F]	1,10			RICONDOTTA	11
90.30.2	LIPASI PANCREATICA	1,70	90.30.2	LIPASI (S)	2,60			RICONDOTTA	11
90.30.3	LIPOPROTEINA (a)	7,40	90.30.3	LIPOPROTEINA (a)	12,30			RICONDOTTA	11

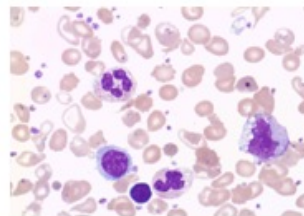
90.62.2	EMOCROMO: ESAME EMOCROMOCITOMETRICO E CONTEGGIO LEUCOCITARIO DIFFERENZIALE Hb, GR, GB, HCT, PLT, IND. DERIV. Compreso eventuale controllo microscopico	2,30	90.62.2	EMOCROMO: Hb, GR, GB, HCT, PLT, IND. DERIV., F. L.	4,00
---------	--------------------------------------------------------------------------------------------------------------------------------------------------------	------	---------	----------------------------------------------------	------



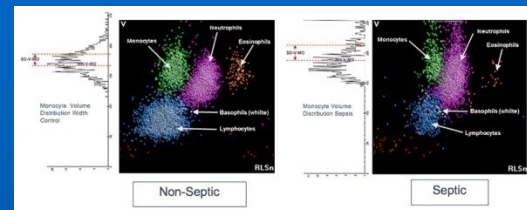
TARIFE 19.09.22 assistenza ambulatoriale
Adobe Acrobat Document



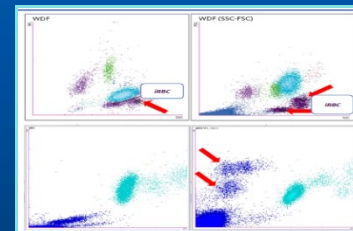
399		
400		
401	90.62.2	EMOCROMO: ESAME EMOCROMOCITOMETRICO E CONTEGGIO LEUCOCITARIO DIFFERENZIALE Hb, GR, GB, HCT, PLT, IND. DERIV. Compreso eventuale controllo microscopico
402		
403		
404		2,30



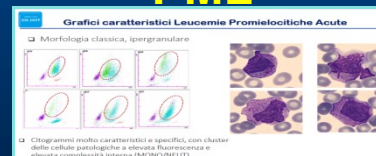
Sepsi



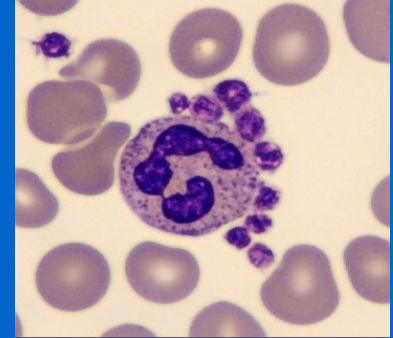
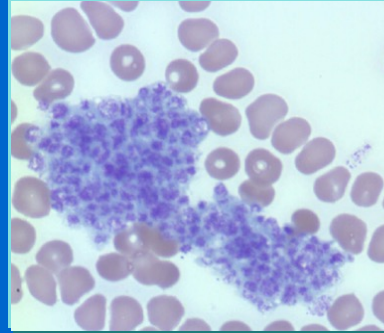
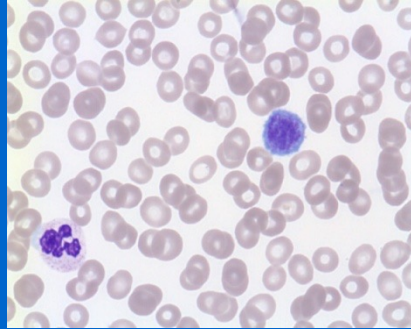
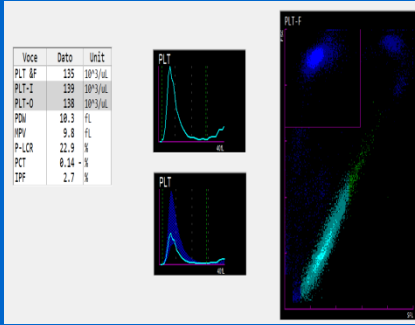
Malaria



PML

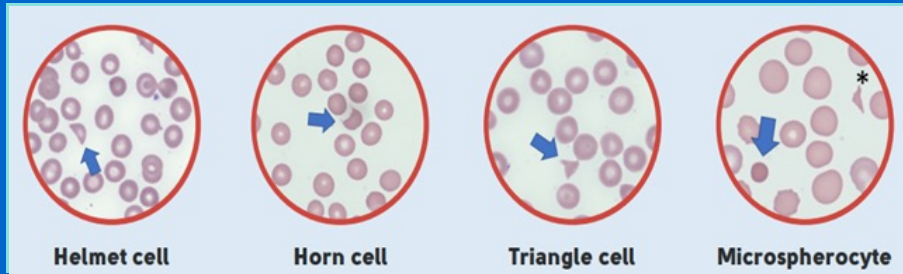


PIASTRINOPENIE

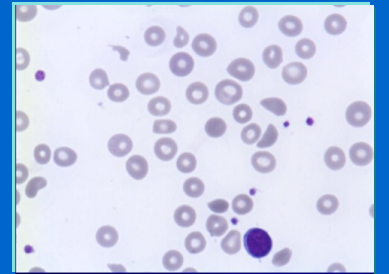
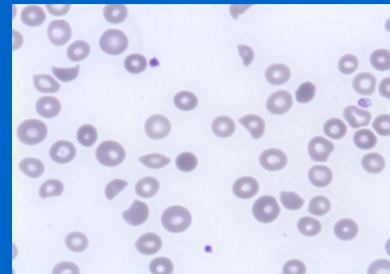


Esame emocromocitometrico e morfologico

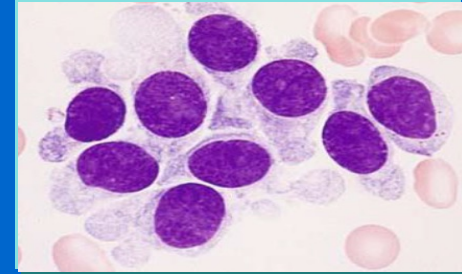
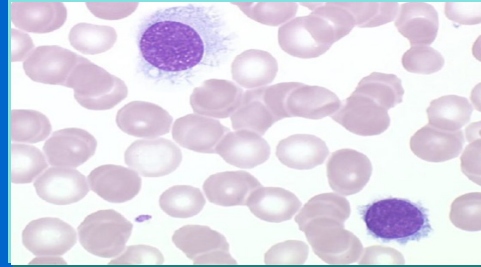
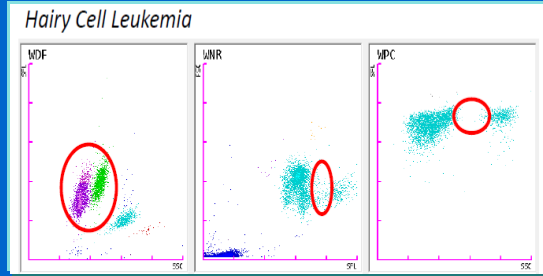
MICROANGIOPATIE TROMBOTICHE



ANEMIE EMOLITICHE

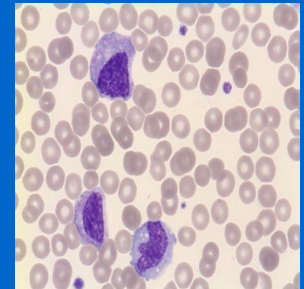
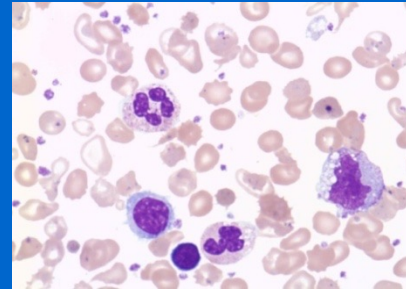
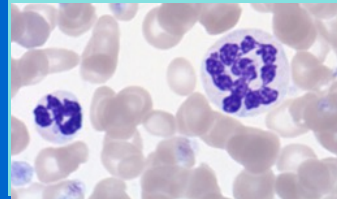
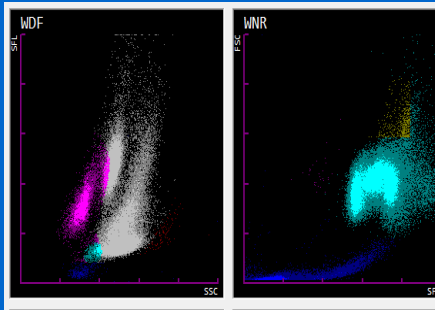


HAIRY CELL LEUKEMIA



Esame emocromocitometrico e morfologico

MELODISPLASIE E MIELOPROLIFERATIVE



90.75.4	TEMPO DI PROTROMBINA (PT)	€ 1,40
90.75.5	TEMPO DI TROMBINA (TT)	€ 2,95
90.76.1	TEMPO DI TROMBOPLASTINA PARZIALE ATTIVATA (APTT)	€ 1,45
90.76.2	TEST DI AGGREGAZIONE PIASTRINICA. Per ciascun attivatore	€ 4,75
90.76.7	TEST DI FUNZIONALTA' PIASTRINICA (PFA)	€ 14,00
90.77.2	TEST DI RESISTENZA ALLA PROTEINA C ATTIVATA	€ 7,35

90.74.8	TEMPO DI BOTROXINA (Reptilase)	€ 10,00
---------	--------------------------------	---------

90.82.1	TROMBINA - ANTITROMBINA COMPLESSO (TAT)	€ 2,85
---------	-----------------------------------------	--------

90.57.5	ANTITROMBINA FUNZIONALE (AT3)	€ 3,05
---------	-------------------------------	--------

90.46.5	LUPUS ANTICOAGULANT (LAC)	€ 5,20
90.47.1	ANTICOAGULANTI ACQUISITI RICERCA	€ 5,05

90.63.1	DOSAGGIO ATTIVITA' ANTICOAGULANTE DEI FARMACI INIBITORI FATTORE X ATTIVATO (Eparina, Rivaroxaban, etc.)	€ 7,20
90.63.2	ERITROCITI: ANTIGENI NON ABO E NON RH. Per ciascuno antigene	€ 12,80
90.63.3	ESAME DEL MIDOLLO OSSEO PER APPOSIZIONE E/O STRISCIO. Caratterizzazione di cellule patologiche. Incluso: eventuali analisi supplementari istochimiche e/o immunoistochimiche necessarie al <u>completamento della diagnosi</u>	€ 21,00
90.63.5	ESAME MICROSCOPICO DI STRISCIO O APPOSIZIONE DI CITOASPIRATO LINFOGHIANDOLARE	€ 19,00
90.63.6	FATTORE vWF ANTIGENE (EIA)	€ 6,10
90.63.7	FATTORE vWF CBA (EIA)	€ 12,00
90.63.8	DOSAGGIO DELL'ATTIVITA' ANTICOAGULANTE FATTORE ANTI II A (Dabigatran, etc)	€ 3,40
90.64.1	FATTORE VON WILLEBRAND	€ 4,35

90.59.5	COFATTORE RISTOCETINICO	€ 10,35
---------	-------------------------	---------

90.64.3	FATTORI DELLA COAGULAZIONE (II, V, VII, VIII, IX, X, XI, XII, XIII). Per ciascun fattore	€ 6,90
90.64.4	FENOTIPO Rh	€ 12,80
90.64.6	FIBRINOGENO CLAUSS	€ 1,75
90.65.3	GRUPPO SANGUIGNO ABO (Agglutinogeni e Agglutinine) e Rh (D)	€ 9,45
90.65.5	FIBRINOGENO IMMUNOLOGICO	€ 12,00
90.66.7	Hb - EMOGLOBINE. Dosaggio frazioni (HbA2, HbF, Hb Anomale)	€ 8,90

90.71.5	PLASMINOGENO	€ 5,30
90.72.1	PROTEINA C ANTICOAGULANTE ANTIGENE [P]	€ 8,85
90.72.2	PROTEINA C ANTICOAGULANTE FUNZIONALE [P]	€ 8,55
90.72.3	PROTEINA C REATTIVA (Quantitativa)	€ 1,90
90.72.4	PROTEINA S LIBERA	€ 9,90
90.72.5	PROTEINA S TOTALE	€ 11,15

Ricadute sulle basi d'asta

Costruzione sulla base dei ricavi?

Tab. 14 – Stima impatto al netto di ticket per FaRe liv.2

		valore netto totale			
		osservato	atteso	scostamento (a-o)	
		milioni euro	milioni euro	milioni euro	%
totale complessivo		9.384,2	9.558,9	+ 174,8	+1,9%
diagnostica	Totale	2.995,1	3.284,5	+ 289,4	+9,7%
	D. con radiazioni	1.126,8	1.169,3	+ 42,5	+3,8%
	D. senza radiazioni	1.665,9	1.844,4	+ 178,5	+10,7%
	Biopsia	42,1	37,8	- 4,3	-10,1%
	Altra diagnostica non riconducibile	156,2	228,9	+ 72,7	+46,6%
		4,1	4,1	+ 0,0	+0,0%
laboratorio	Totale	1.942,6	2.136,8	+ 194,2	+10,0%
	Prelievi	108,8	156,0	+ 47,3	+43,5%
	Chimica clinica	1.032,6	502,5	- 530,1	-51,3%
	Ematologia/coagulazione	73,0	37,4	- 35,6	-48,8%
	Immunologia e trasfusione	13,6	21,0	+ 7,4	+54,8%
	Microbiologia/virologia	256,1	424,6	+ 168,5	+65,8%
	Anatomia ed istologia patologica	60,0	113,0	+ 53,0	+88,2%
	Genetica/citogenetica	385,8	869,7	+ 483,9	+125,4%
	non riconducibile	12,8	12,8	+ 0,0	+0,0%

*Ad una drastica riduzione di risorse quali conseguenze:
per la qualità analitica dei metodi?*

sul controllo della qualità delle prestazioni erogate?

nelle tempistiche delle risposte?

nella formazione e aggiornamento?

per l'assistenza e tutto il post vendita?

Ricadute dei ricavi sulle basi d'asta

Setting clinici diversi dall'ambulatoriale:
continuità diagnostica



prossimità diagnostica

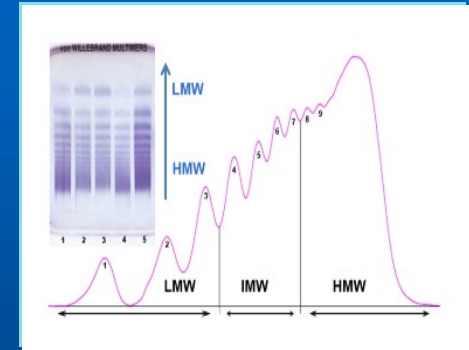
90.82.3	TROPONINA I, T	4,70	90.82.3	TROPONINA I	11,50
---------	----------------	------	---------	-------------	-------



Ricadute nelle cessioni di servizio

Relazioni nelle cessioni di servizio, quali tariffe?

Aziende Pubbliche del SSR
 Aziende Pubbliche del SSR
 Privato Convenzionato
 Privato Pagante



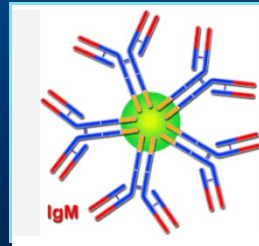
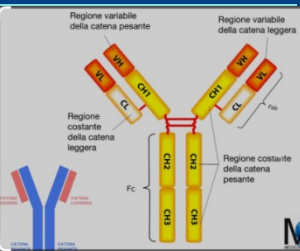
NUOVI LEA			NOMENCLATORE REGIONE MARCHE		
90.38.4	PROTEINE EMATICHE (ELETTROFORESI DELLE) Incluso: Dosaggio delle proteine totali 90.38.5	2,85	90.38.4	PROTEINE (ELETTROFORESI DELLE) [S]. Incluso: Dosaggio Proteine totali	5,00
90.53.9	ANTICORPI ANTI RECETTORE ACETILCOLINA	14,85	9047308	ANTICORPI ANTI RECETTORI ACETILCOLINA /S RIA	68,70

Accorpamenti di test (I-II-III livello)?

90.90.E	ECHINOCOCCO [IDATIDOSI] ANTICORPI. Incluso: eventuale immunoblotting	12,10
---------	----------------------------------------------------------------------	-------

90.87.T	BORRELIA ANTICORPI IgG e IgM. Incluso: eventuale Immunoblotting	13,60
---------	-----------------------------------------------------------------	-------

91.10.B	TREPONEMA PALLIDUM sierologia della sifilide. Anticorpi EIA/CLIA e/o TPHA [TPPA] più VDRL [RPR]. Incluso: eventuale titolazione ed eventuale Immunoblotting	6,65
---------	-------------------------------------------------------------------------------------------------------------------------------------------------------------	------



La tempesta perfetta?

Payback

IVDR

Inflazione

Decreto tariffe



La tempesta perfetta o opportunità ?

Da costo ad investimento

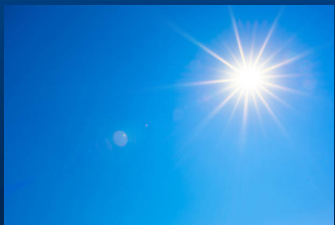
90.82.3	TROPONINA I, T	4,70	90.82.3	TROPONINA I	11,50
---------	----------------	------	---------	-------------	-------

Da ruolo della Medicina di Laboratorio (% di decisioni)

a

Valore della Medicina di Laboratorio:

**informazione clinicamente utile per una appropriata
allocazione clinica ed economica delle risorse per prevenire
rischi clinici e contenziosi (Alleanza Clinica)**



A serene forest stream flows through a dense, lush green forest. The water is clear and shallow, cascading over moss-covered rocks. Sunlight filters through the thick canopy of trees, creating a dappled light effect on the water and the surrounding foliage. The overall atmosphere is peaceful and natural.

**Grazie per
l'attenzione!**