

II CO-MANAGEMENT MEDICO CHIRURGICO

La realtà italiana ed alcuni punti da considerare: Normative e rimborsabilità attuali e sperimentazioni

Gianni Bonelli
Direttore Generale
Istituto Nazionale Neurologico Fondazione Mondino IRCCS
Pavia



"Sono salito sulla cattedra per ricordare a me stesso che dobbiamo sempre guardare le cose da angolazioni diverse..e il mondo appare diverso da quassu..è proprio quando credete di sapere qualcosa che dovete guardarla da un'altra prospettiva.."

Da «*L'attimo fuggente* (*Dead Poets Society*)» un [film](#) del 1989 diretto da [Peter Weir](#) e interpretato da [Robin Williams](#).



Forum Risk Management

obiettivo sanità salute

21-24 NOVEMBRE 2023
AREZZO FIERE E CONGRESSI

18



PROSPETTIVA MANAGERIALE



COSA SIGNIFICA
ORGANIZZARE?

COSA SIGNIFICA
ORGANIZZAZIONE?

Organizzare

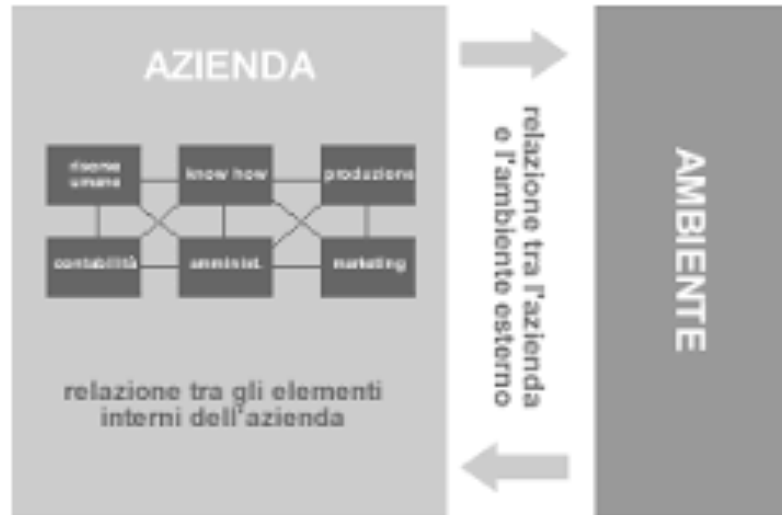
insieme di principi, meccanismi e strumenti attraverso i quali i fattori produttivi vengono predisposti e coordinati per raggiungere uno scopo comune



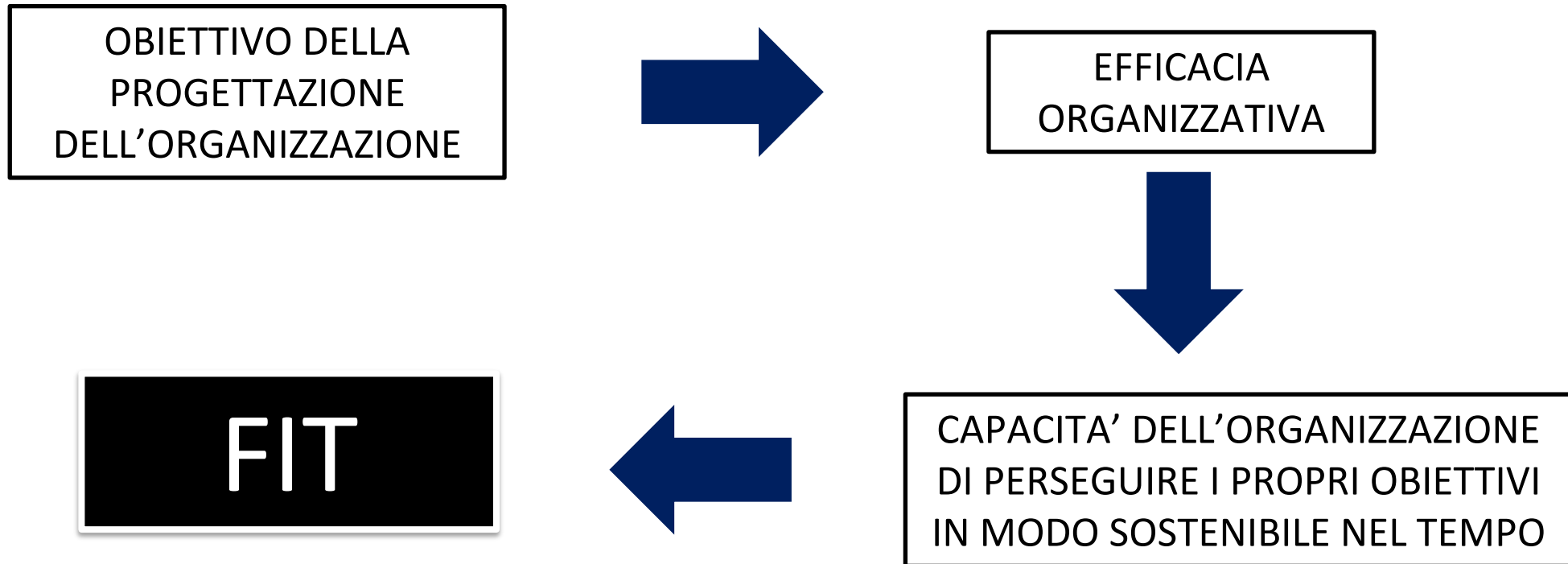
Organizzazione



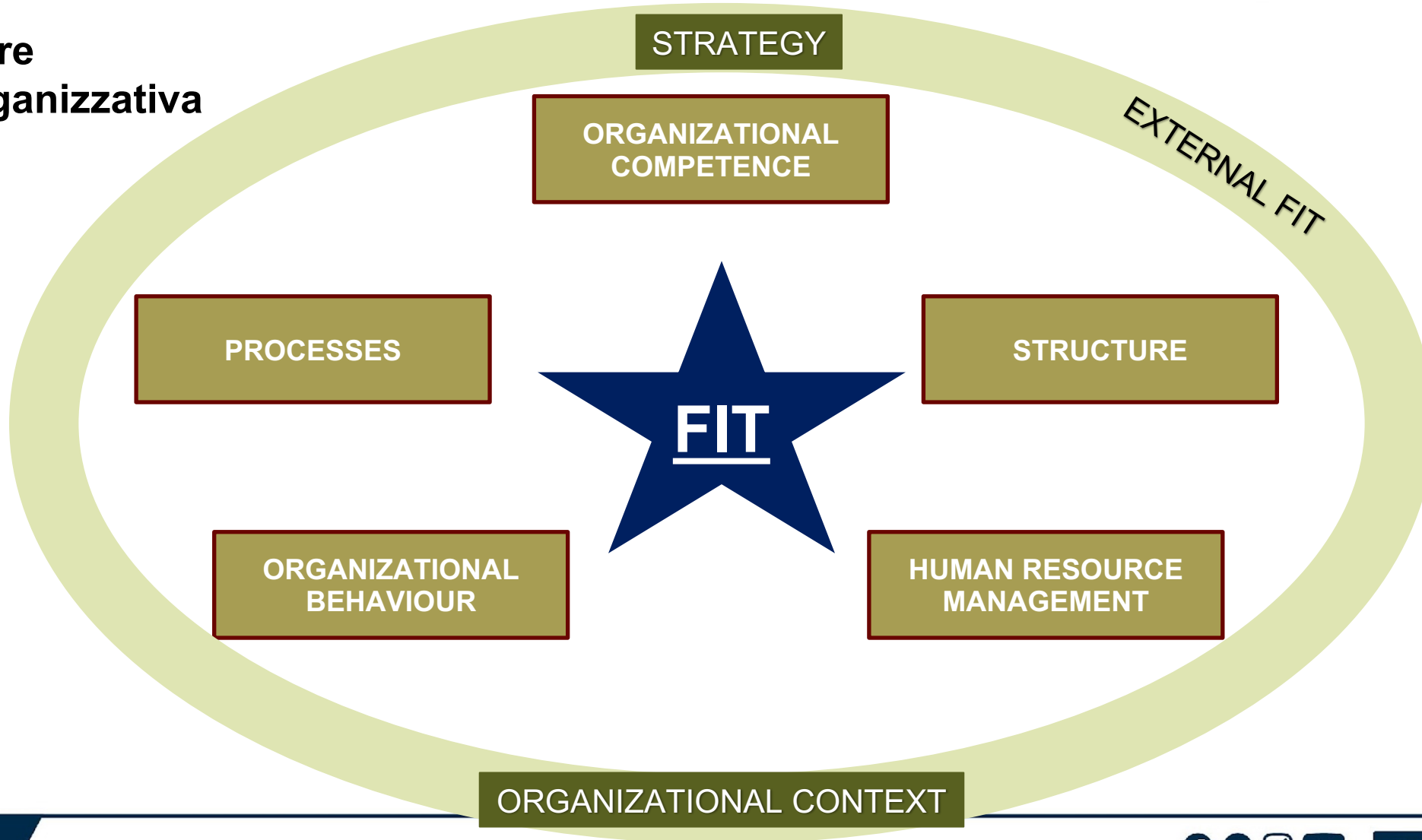
- un processo
- una disciplina
- il risultato dell'organizzare: entità sociale guidata da obiettivi comuni, concepita come sistema di attività strutturate e coordinate che interagiscono con **l'ambiente esterno**



L' ORGANIZZAZIONE
E'
UN SISTEMA APERTO



**Come ottenere
l'efficacia organizzativa**

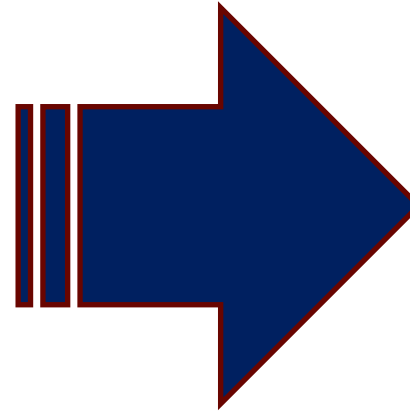


Come ottenere l'efficacia organizzativa

ORGANIZATIONAL CONTEXT

- 1) FATTORI AMBIENTALI (contesto socio economico, istituzionale, normativo ecc.)
- 2) FATTORI TECNOLOGICI
- 3) FATTORI STRATEGICI
- 4) DIMENSIONE ORGANIZZAZIONE E POSIZIONE NEL SUO CICLO DI VITA

MANCANZA DI COERENZA TRA ELEMENTI
INTERNI ALL'ORG.NE E/O TRA UNO DI
QUESTI E IL CONTESTO ESTERNO

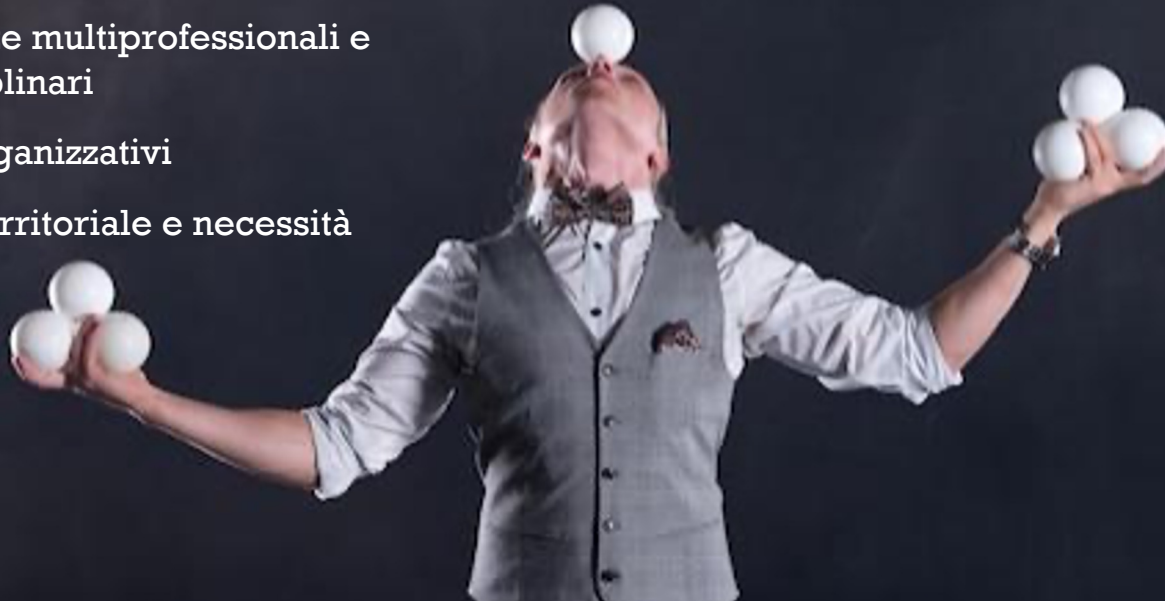


**GESTIONE
CAMBIAMENTO
RIPROGETTAZIONE**

**Quadro
regolatorio**

Rischio medico-legale
Formazione professionale
Percorsi (PDTAR)

bisogni assistenziali del paziente
competenze multiprofessionali e
multidisciplinari
modelli organizzativi
contesto territoriale e necessità



**Organizzazioni
complesse per
pazienti
complessi in
Sistemi
complessi**

IL QUADRO REGOLATORIO



Livello nazionale e regionale

- normativa
- standard accreditamento
- rimborsabilità



Livello locale

- Atto aziendale
- Organigramma
- Regolamenti

IL QUADRO REGOLATORIO



Alcuni [riferimenti normativi strategici](#) per l'accreditamento e la programmazione del nostro SSN:

- Decreto Legislativo 30 dicembre [1992](#), n. [502](#) (Previsione di requisiti minimi per l'accreditamento)
- Decreto del Presidente della Repubblica 14 Gennaio [1997](#) (Definizione dei requisiti minimi di accreditamento)
- Decreto Legge 6 luglio [2012](#), n. [95](#) (Istituzione del PNE ad opera di Agenas)
- Decreto Legge 13 settembre [2012](#), n. [158](#) (Decreto Balduzzi – ogni Regione monitora prestazioni in accordo con PNE di Agenas)
- Decreto Ministeriale 2 aprile [2015](#) n. [70](#) (Definizione reti ospedaliere)
- Decreto Ministeriale 23 maggio [2022](#), n. [77](#) (Definizione reti territoriali)

IL QUADRO REGOLATORIO



FINALITA'
ORDINE, SICUREZZA, EFFICACIA,
SOSTENIBILITA' (programmazione,
sistema di rimborsi ecc.)

Quadro regolatorio - esempi

Obiettivi accreditamento:

- qualità
- sicurezza

REQUISITO	INDICATORE
L'organico medico deve essere rapportato al volume e alla tipologia dell'attività svolta	In ogni Unità Operativa operano almeno un medico di primo livello ogni 10 posti-letto per specialità mediche e riabilitative e due medici ogni 15 posti-letto per specialità chirurgiche e un dirigente medico di II livello per ogni U.O.
L'organico medico deve essere rapportato al volume e alla tipologia dell'attività svolta	Nell'ambito orario 8.00-20.00 è definita una fascia oraria di cinque ore consecutive nella quale, dal lunedì al venerdì, il numero di medici presenti in ogni unità operativa non può essere inferiore al rapporto <ul style="list-style-type: none"> - Un medico ogni 10 pazienti nelle specialità mediche - Un medico ogni 5 pazienti nelle specialità chirurgiche La verifica deve essere condotta in riferimento al mese precedente, sulla base di idonea documentazione inerente i turni di servizio
	La presenza attiva del personale medico non può protrarsi per più di 12 ore consecutive
L'assistenza infermieristica garantita deve essere rapportata all'intensità delle cure	Unità di misura dell'assistenza infermieristica è il minuto/paziente/die. I min/pz/die da garantire in relazione all'intensità delle cure sono i seguenti: <ul style="list-style-type: none"> • Specialità di base 120 • Specialità di media assistenza 180 • Riabilitazione 160 • Lungodegenza 140 • Specialità di elevata assistenza 240 • Specialità dell'area sub-intensiva 300 • Specialità dell'area intensiva 600 Nelle unità operative di riabilitazione è consentito, in alternativa al personale infermieristico, l'impiego di tecnici di riabilitazione per un terzo dei minuti di assistenza previsti
Deve essere garantita l'assistenza infermieristica anche nelle ore notturne	La presenza infermieristica nelle ore notturne non può essere inferiore ad un terzo di quella prevista, per singola Unità Operativa, nelle ore diurne



DGR N.38133 del 1998
di Regione Lombardia

Quadro regolatorio



Necessità di
adeguamento a
contesto
evolutivo





Necessità di adeguamento a contesto evolutivo



**GESTIONE
CAMBIAMENTO
RIPROGETTAZIONE**

RIPROGETTAZIONE

STANDARD
ACCREDITAMENTO

INDIRIZZI
PROGRAMMAZIONE
NAZIONALE E
REGIONALE

SISTEMI DI
RIMBORSO

VARIABILI INTERNE



NORMATIVE PRIVACY

ALTRE NORME E
INDIRIZZI

RETI CLINICHE

PUNTI DI ATTENZIONE



SISTEMI DI RIMBORSO PER DRG CALCOLATI
SECONDO MODELLI ORGANIZZATIVI NON
AGGIORNATI

STANDARD DI ACCREDITAMENTO DISTINTI
PER SPECIALITA' MEDICHE E CHIRURGICHE

NORME DI PROGRAMMAZIONE A SILOS
DISTINTE PER SPECIALITA'

CONCLUSIONE

LE AZIENDE SANITARIE SONO SISTEMI APERTI

NEL RIPROGETTARE L'ORGANIZZAZIONE OCCORRE GARANTIRE COERENZA TRA VARIABILI INTERNE ED ESTERNE

IL QUADRO REGOLATORIO NON E' SEMPRE COERENTE CON I FABBISOGNI

**ATTENZIONE
ALLE
«FUGHE IN
AVANTI»!**



Forum Risk Management

obiettivo sanità salute

21-24 NOVEMBRE 2023
AREZZO FIERE E CONGRESSI

18

GRAZIE PER L'ATTENZIONE