

GESTIONE OPERATIVA: DATI E TREND NEL SETTORE SANITARIO

una lente analitica

*Dott.ssa Antonella Botrugno
Dott.ssa Sara Pozzi*

#ForumRisk18



www.forumriskmanagement.it

SURVEY

obiettivo: redigere una panoramica della situazione sanitaria italiana, rispetto al ruolo della Gestione Operativa e del grado di utilizzo di sistemi di intelligenza artificiale a fini gestionali



54

strutture sanitarie rispondenti



6

sezioni

Sezione anagrafica

Azienda Sanitaria Locale (ASL)



Struttura Sanitaria **Pubblica**

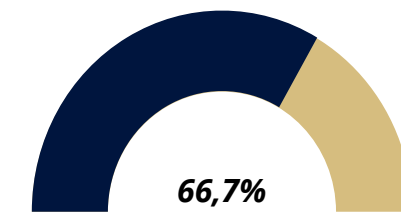


Oltre **3.000** dipendenti



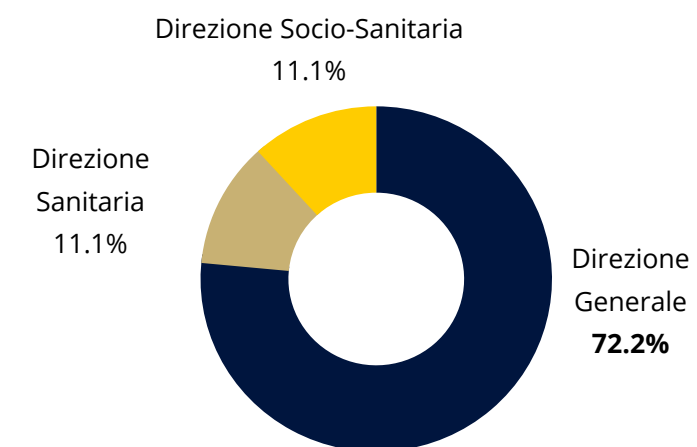
Ambiti di attività

Presenza della Gestione Operativa



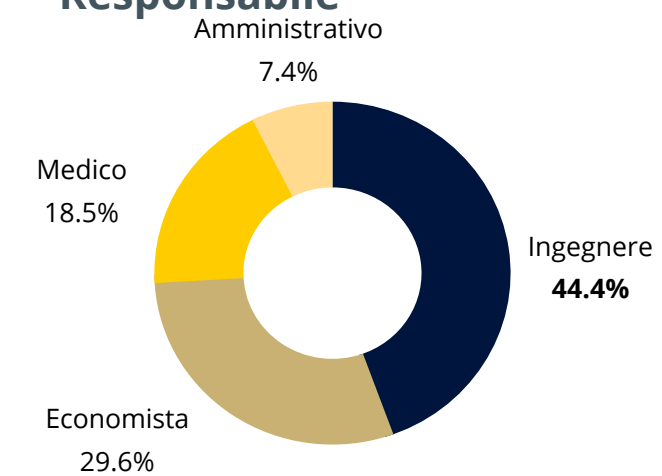
Seconda denominazione più diffusa:
 Gestione Operativa Next Generation EU

Afferenza



Profilo del

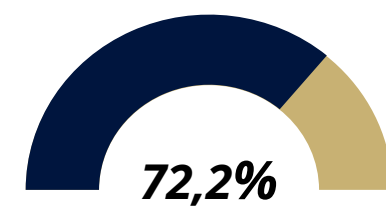
Responsabile



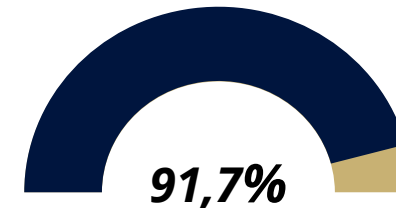
Ambiti di Attività

Grado di coinvolgimento

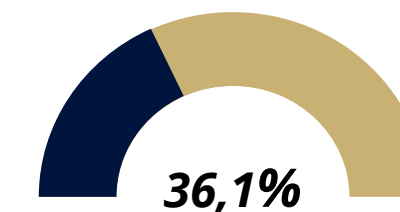
Ambulatoriale



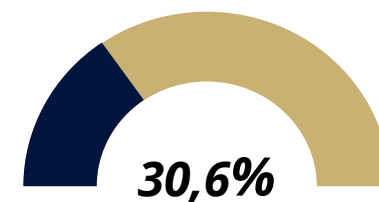
Ricoveri



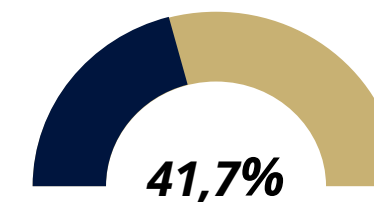
Pronto Soccorso



Logistica

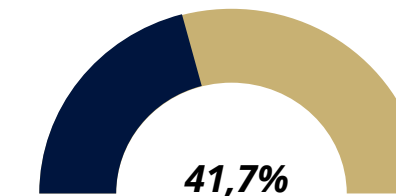


Territorio

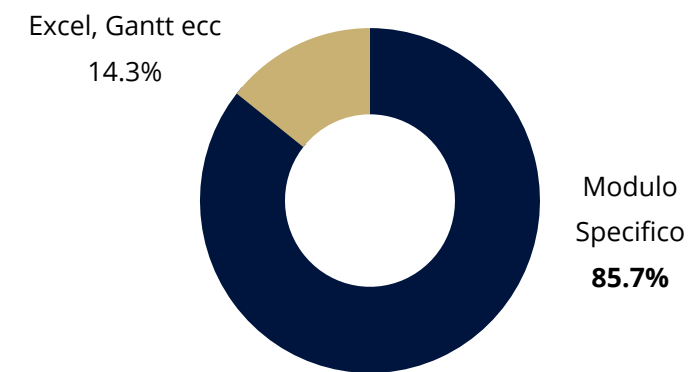


Software gestionali

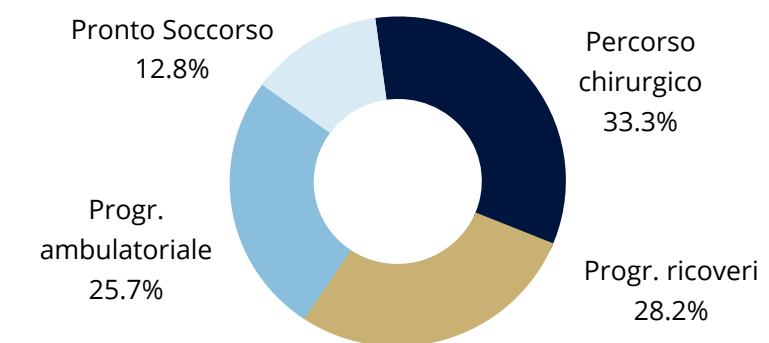
Aziende sanitarie che utilizzano software per la programmazione delle attività di GO



Software utilizzato

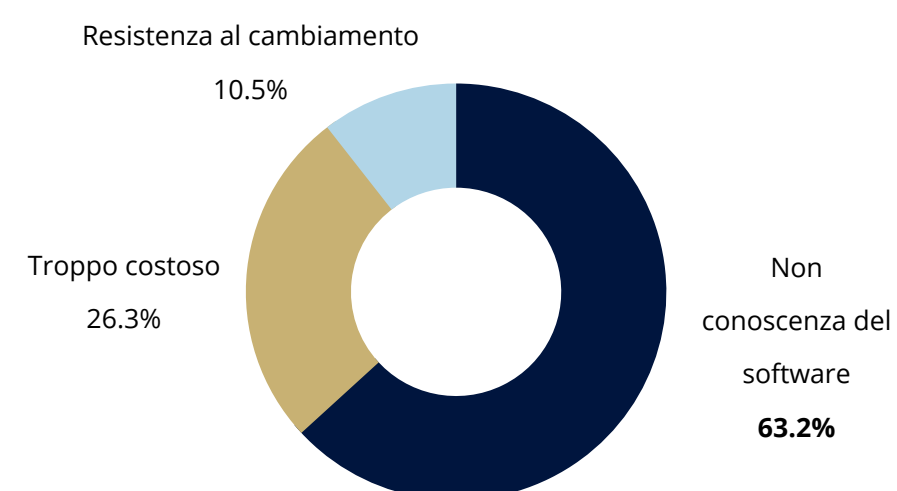


Aree in cui è utilizzato

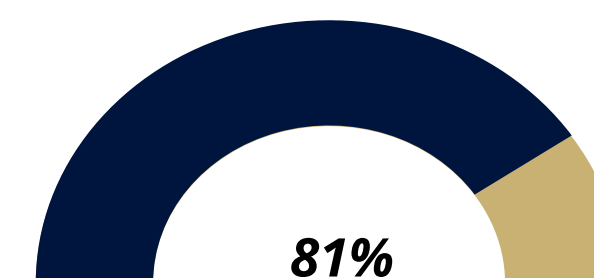


Software gestionali

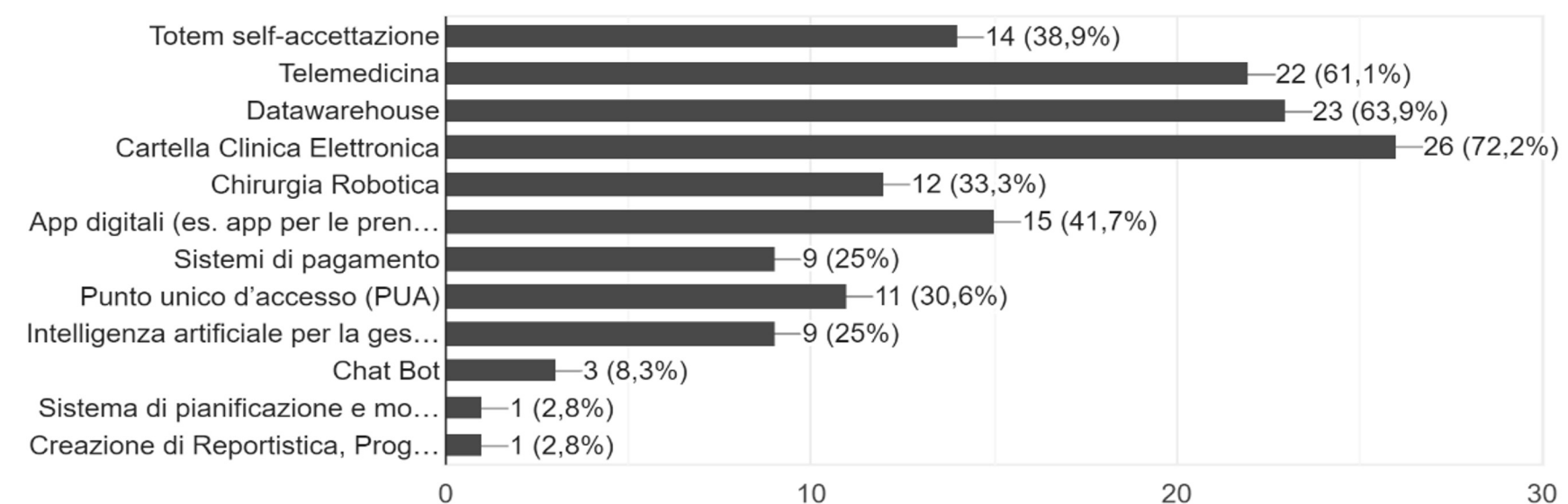
Motivi del non utilizzo



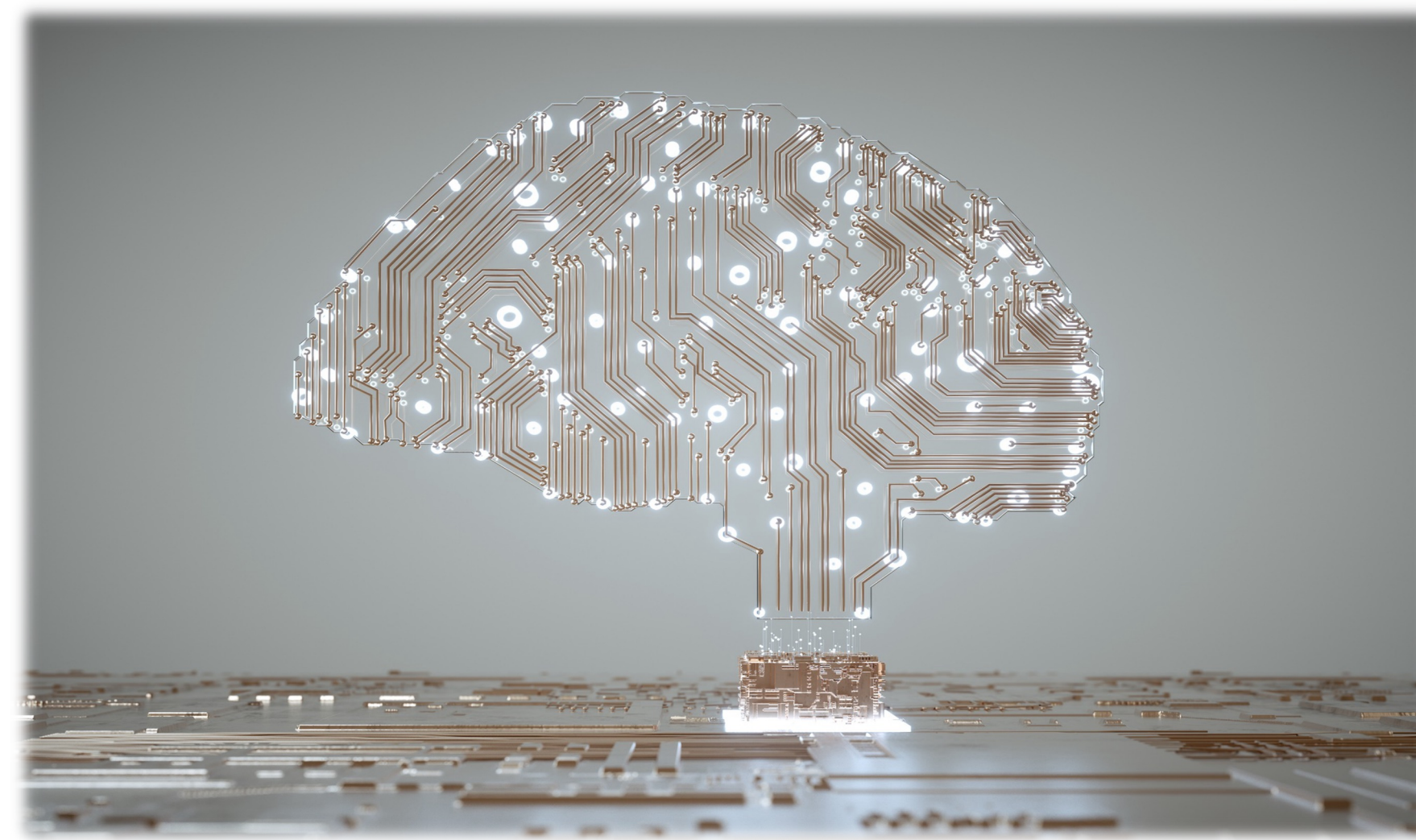
Aziende sanitarie che hanno intenzione di implementare un software nel futuro



Coinvolgimento della GO nelle innovazioni



*Grazie per
l'attenzione!*



#ForumRisk18



www.forumriskmanagement.it

Delitti in materia di violazione del diritto d'autore (Art. 25-novies, D.Lgs. n. 231/2001) [articolo aggiunto dalla L. n. 99/2009]

- Messa a disposizione del pubblico, in un sistema di reti telematiche, mediante connessioni di qualsiasi genere, di un'opera dell'ingegno protetta, o di parte di essa (art. 171, legge n.633/1941 comma 1 lett. a) bis)
- Reati di cui al punto precedente commessi su opere altrui non destinate alla pubblicazione qualora ne risulti offeso l'onore o la reputazione (art. 171, legge n.633/1941 comma 3)
- Abusiva duplicazione, per trarne profitto, di programmi per elaboratore; importazione, distribuzione, vendita o detenzione a scopo commerciale o imprenditoriale o concessione in locazione di programmi contenuti in supporti non contrassegnati dalla SIAE; predisposizione di mezzi per rimuovere o eludere i dispositivi di protezione di programmi per elaboratori (art. 171-bis legge n.633/1941 comma 1)
- Riproduzione, trasferimento su altro supporto, distribuzione, comunicazione, presentazione o dimostrazione in pubblico, del contenuto di una banca dati; estrazione o reimpiego della banca dati; distribuzione, vendita o concessione in locazione di banche di dati (art. 171-bis legge n.633/1941 comma 2)
- Abusiva duplicazione, riproduzione, trasmissione o diffusione in pubblico con qualsiasi procedimento, in tutto o in parte, di opere dell'ingegno destinate al circuito televisivo, cinematografico, della vendita o del noleggio di dischi, nastri o supporti analoghi o ogni altro supporto contenente fonogrammi o videogrammi di opere musicali, cinematografiche o audiovisive assimilate o sequenze di immagini in movimento; opere letterarie, drammatiche, scientifiche o didattiche, musicali o drammatico musicali, multimediali, anche se inserite in opere collettive o composite o banche dati; riproduzione, duplicazione, trasmissione o diffusione abusiva, vendita o commercio, cessione a qualsiasi titolo o importazione abusiva di oltre cinquanta copie o esemplari di opere tutelate dal diritto d'autore e da diritti connessi; immissione in un sistema di reti telematiche, mediante connessioni di qualsiasi genere, di un'opera dell'ingegno protetta dal diritto d'autore, o parte di essa (art. 171-ter legge n.633/1941)
- Mancata comunicazione alla SIAE dei dati di identificazione dei supporti non soggetti al contrassegno o falsa dichiarazione (art. 171-septies legge n.633/1941)
- Fraudolenta produzione, vendita, importazione, promozione, installazione, modifica, utilizzo per uso pubblico e privato di apparati o parti di apparati atti alla decodificazione di trasmissioni audiovisive ad accesso condizionato effettuate via etere, via satellite, via cavo, in forma sia analogica sia digitale (art. 171-octies legge n.633/1941).

[Torna all'inizio](#)