

## Il Nuovo Sistema Informativo di Governo per il Controllo di Gestione

Dott.ssa Eleonora Di Giulio



#ForumRisk18



[www.forumriskmanagement.it](http://www.forumriskmanagement.it)

### Indice dei contenuti

1. Gli obiettivi del Controllo di Gestione nella ASL di Frosinone
2. Le caratteristiche del modello di analisi
3. L'architettura del Sistema Informativo di Governo
4. Aree informative e fonti alimentanti
5. La modellazione dimensionale per il datamart Ricoveri: un esempio
6. I moduli sviluppati
7. Indicatori di performance

**Gli obiettivi del Controllo di Gestione nella ASL di Frosinone**

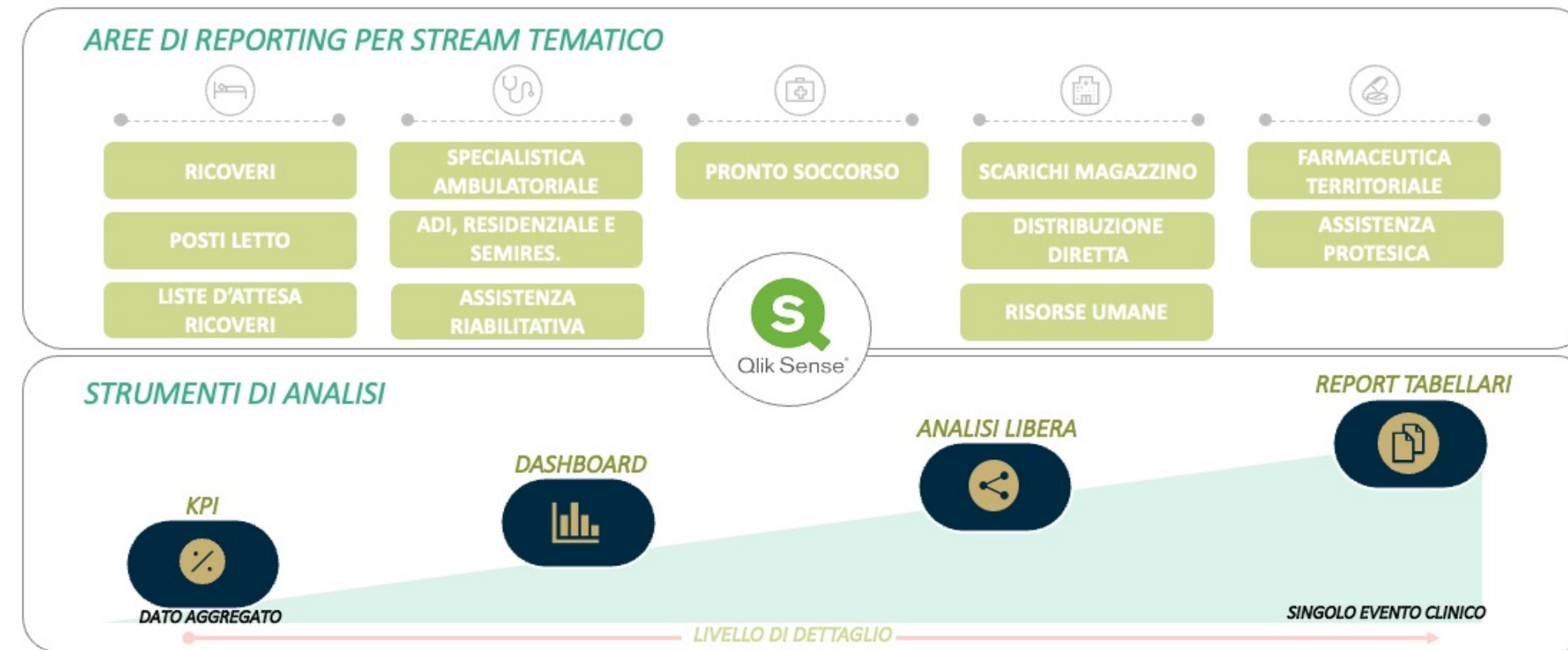
*Il nuovo sistema di Controllo di Gestione della ASL di Frosinone nasce non solo per fornire uno strumento di Governo e conoscenza delle performance aziendali alla Direzione strategica, ma anche e soprattutto per calarlo sul middle Management e responsabilizzare i Direttori di Dipartimento o di UOC rispetto ai trend di performance e dei risultati raggiunti nel quotidiano.*



Lo scopo del SIG è di diffondere la cultura della conoscenza del Controllo e Monitoraggio al fine di migliorare l'erogazione dei servizi sanitari



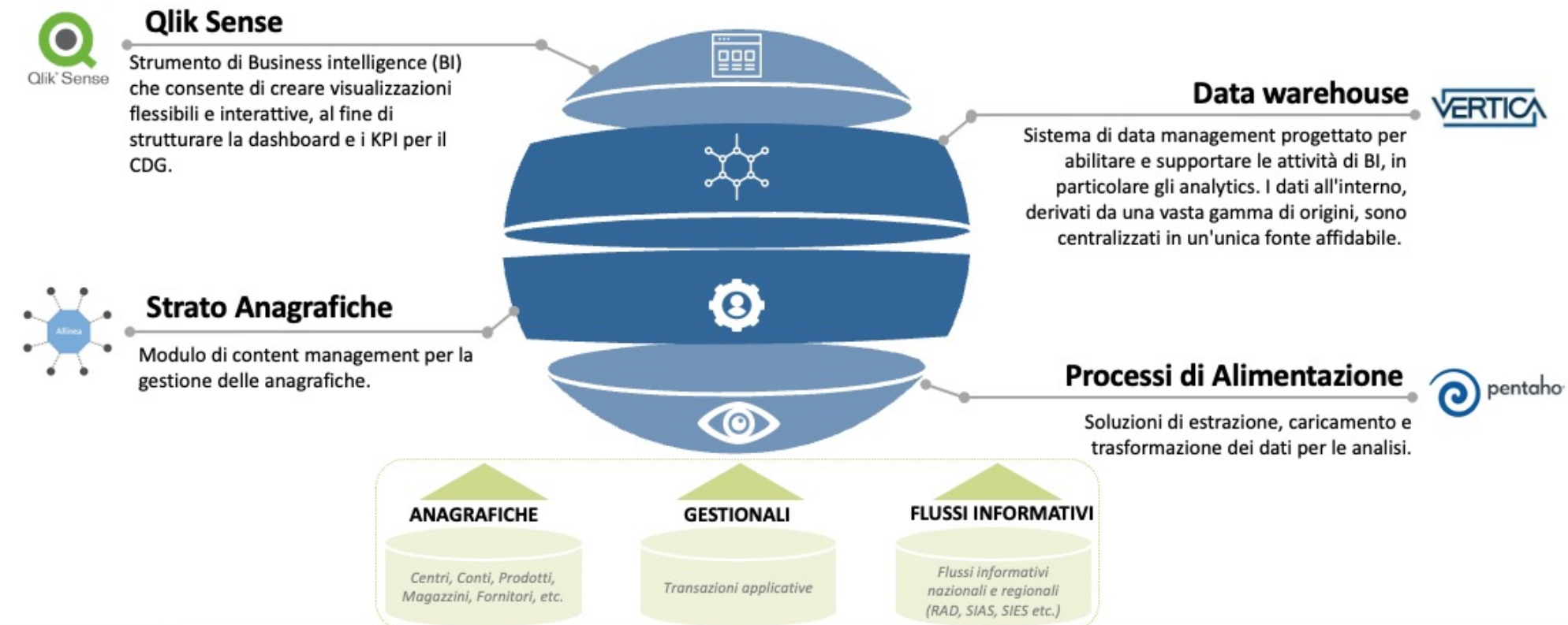
**Le caratteristiche del modello di analisi**



#ForumRisk18

www.forumriskmanagement.it

**L'architettura del Sistema Informativo di Governo**



#ForumRisk18



www.forumriskmanagement.it



**Are informative e fonti alimentanti**

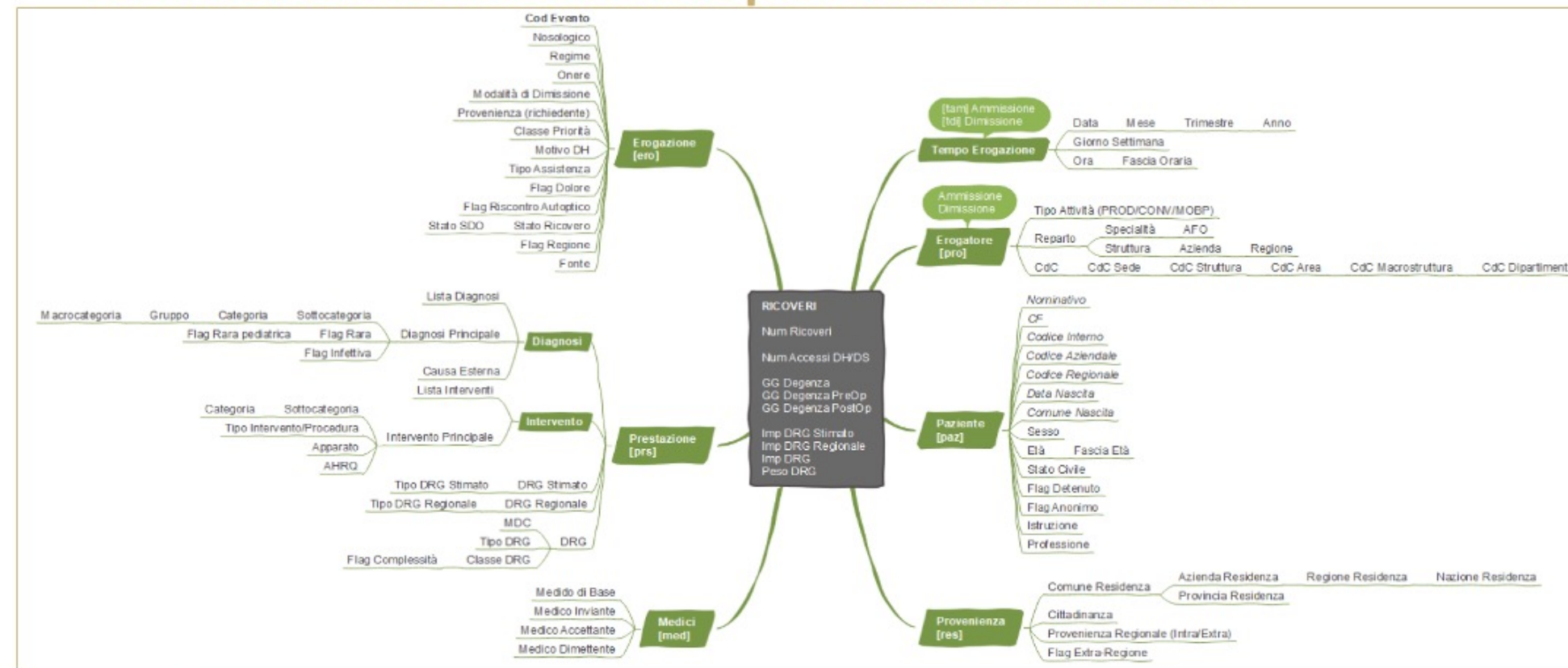
Flussi attivati ed acquisiti    Flussi in corso di acquisizione  
Flussi da analizzare

ASSISTENZA OSPEDALIERA	AMBITI TRASVERSALI	ASSISTENZA TERRITORIALE / DISTETTUALE
<ul style="list-style-type: none"> <li>• RICOVERI DO/DH/DS SIO-RAD    ADT</li> <li>• POSTI LETTO OSPEDALIERI HSP22bis    HSP 12    ADT</li> <li>• LISTE D'ATTESA ADT</li> <li>• RICOVERI RIABILITATIVI RAD - R</li> <li>• PS/DEA SIES    GIPSE WEB    EMUR</li> <li>• 118 EMUR</li> </ul>	<ul style="list-style-type: none"> <li>• AMBULATORIALE VISITE SIAS    CUP</li> <li>• AMBULATORIALE IMAGING SIAS    RIS    PACS</li> <li>• AMBULATORIALE LABORATORIO SIAS    LIS</li> <li>• RICETTA DEMATERIALIZZATA ART.50 - SPECIALISTICA</li> <li>• PERSONALE AREAS HR    AREAS AMC</li> <li>• CO.GE e CO.AN. AREAS AMC</li> <li>• MAGAZZINI AREAS AMC</li> </ul>	<ul style="list-style-type: none"> <li>• ASSOCIAZIONE MEDICO PAZIENTE (MMG/PLS) ART.50</li> <li>• FARMACEUTICA (TERRITORIO ED OSPEDALE) FILE F    ART.50    EDF    DPC</li> <li>• DISPOSITIVI MEDICI FLUSSO CONSUMI NSIS</li> <li>• ASSISTENZA DOMICILIARE INTEGRATA SIAT</li> <li>• ASSISTENZA INTEGRATIVA E PROTESICA SANPRO</li> <li>• ASSISTENZA RESIDENZIALE E SEMIRESIDENZIALE FAR    SIATES    SIRA    SIAT</li> <li>• PSICHIATRIA DI COMUNITA' - DIPENDENZE SIPC    SIRD</li> <li>• HOSPICE HOSPICE</li> <li>• ASSISTENZA RIABILITATIVA (EX ART 26) SIAR    SIAT</li> </ul>

#ForumRisk18

f t i y www.forumriskmanagement.it

**La modellazione dimensionale per il datamart Ricoveri**



#ForumRisk18



www.forumriskmanagement.it





**Dashboard Ricoveri**



#ForumRisk18

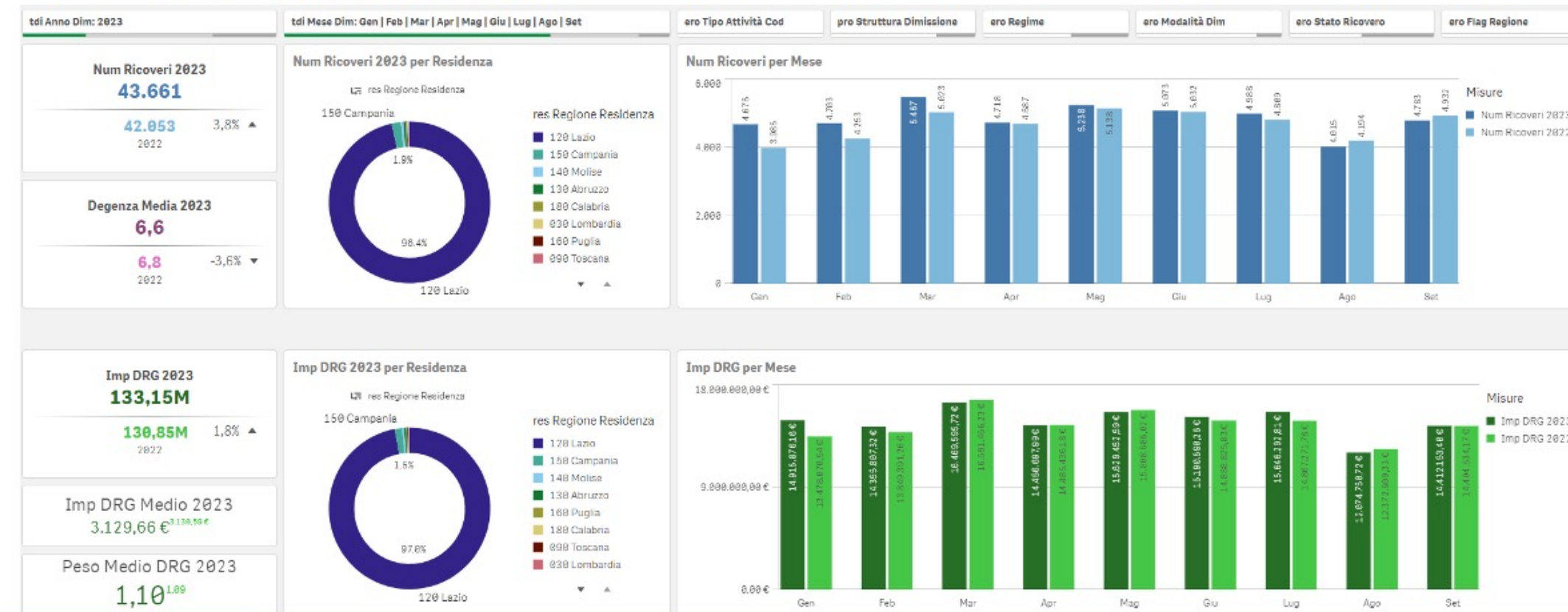


www.forumriskmanagement.it





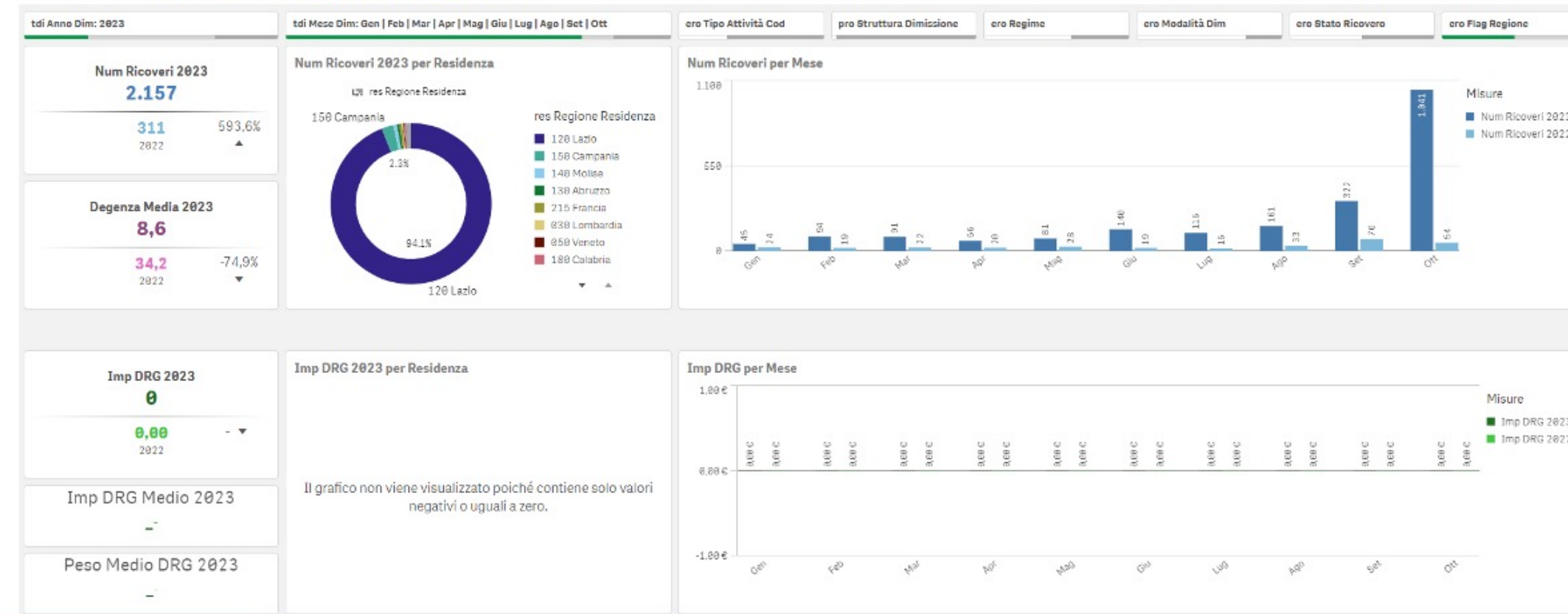
**Dashboard Ricoveri**



#ForumRisk18

www.forumriskmanagement.it

**Dashboard Ricoveri**



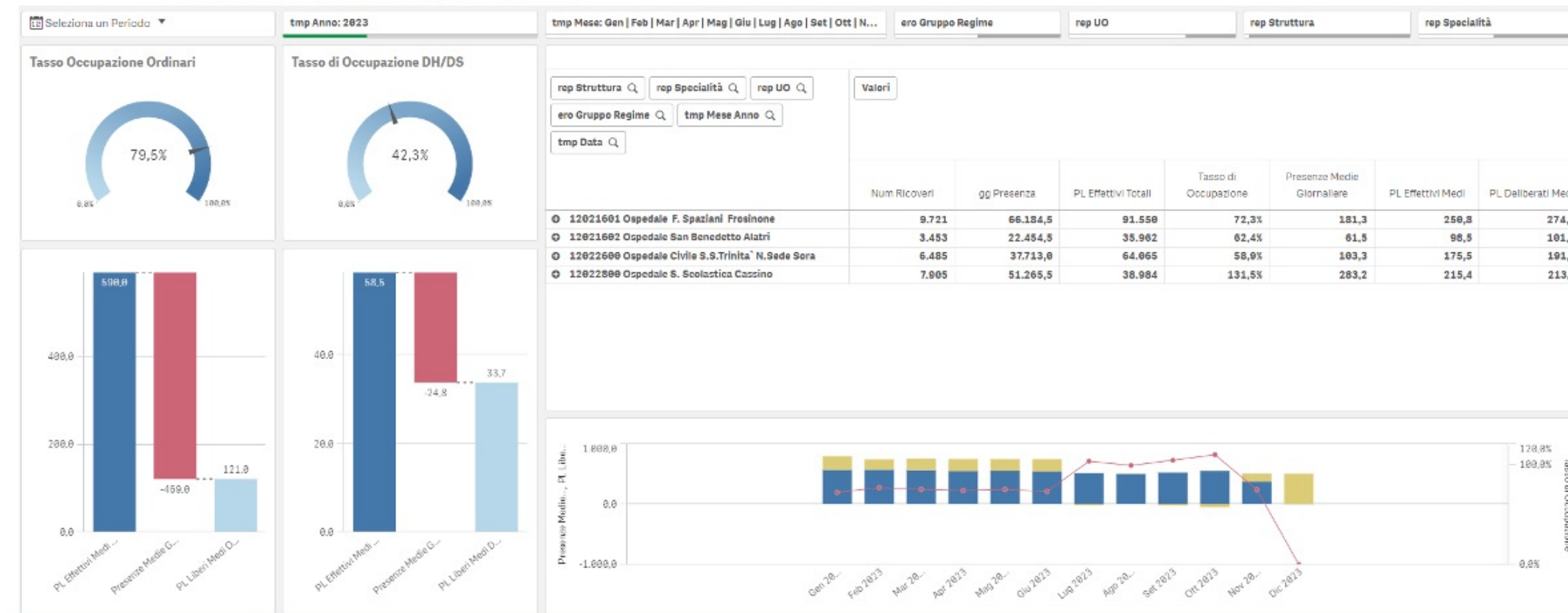
#ForumRisk18



www.forumriskmanagement.it



**Dashboard Posti Letto**

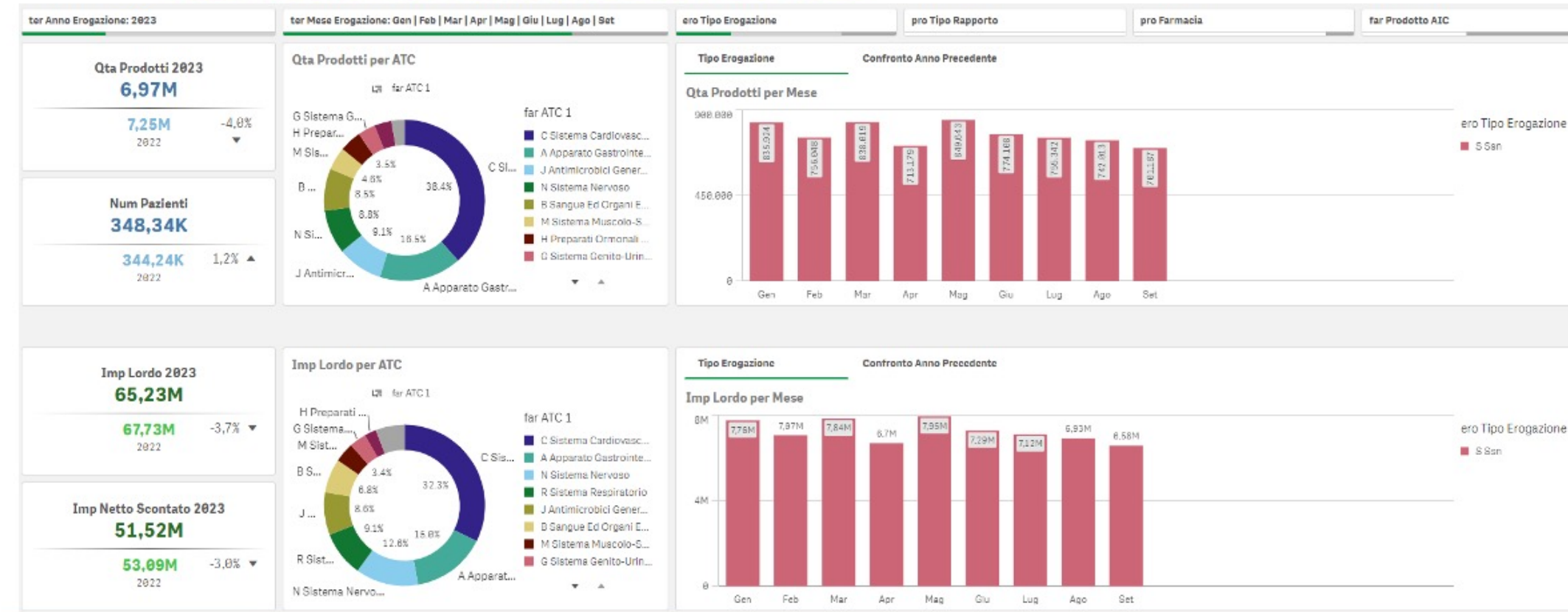


#ForumRisk18



www.forumriskmanagement.it

**Dashboard Farmaceutica territoriale**



#ForumRisk18

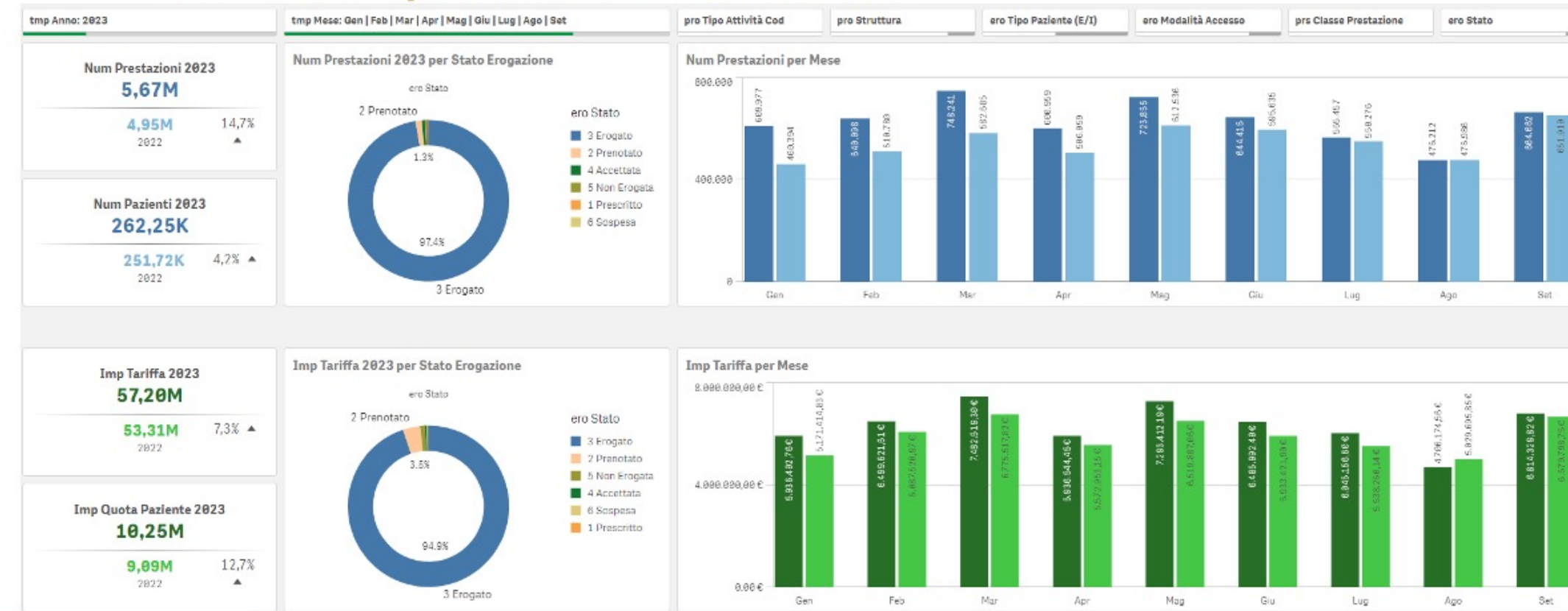


www.forumriskmanagement.it





**Dashboard Specialistica Ambulatoriale**



#ForumRisk18

www.forumriskmanagement.it

**Dashboard Pronto Soccorso**



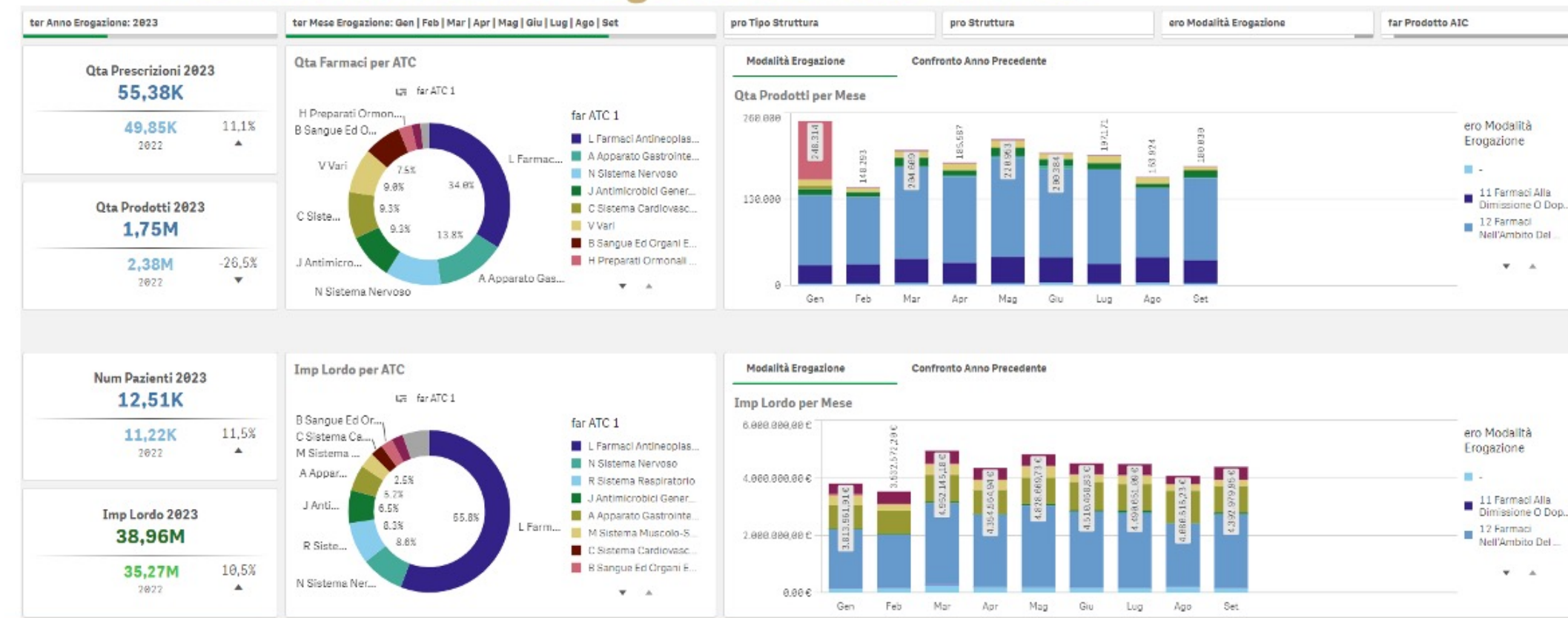
#ForumRisk18



www.forumriskmanagement.it



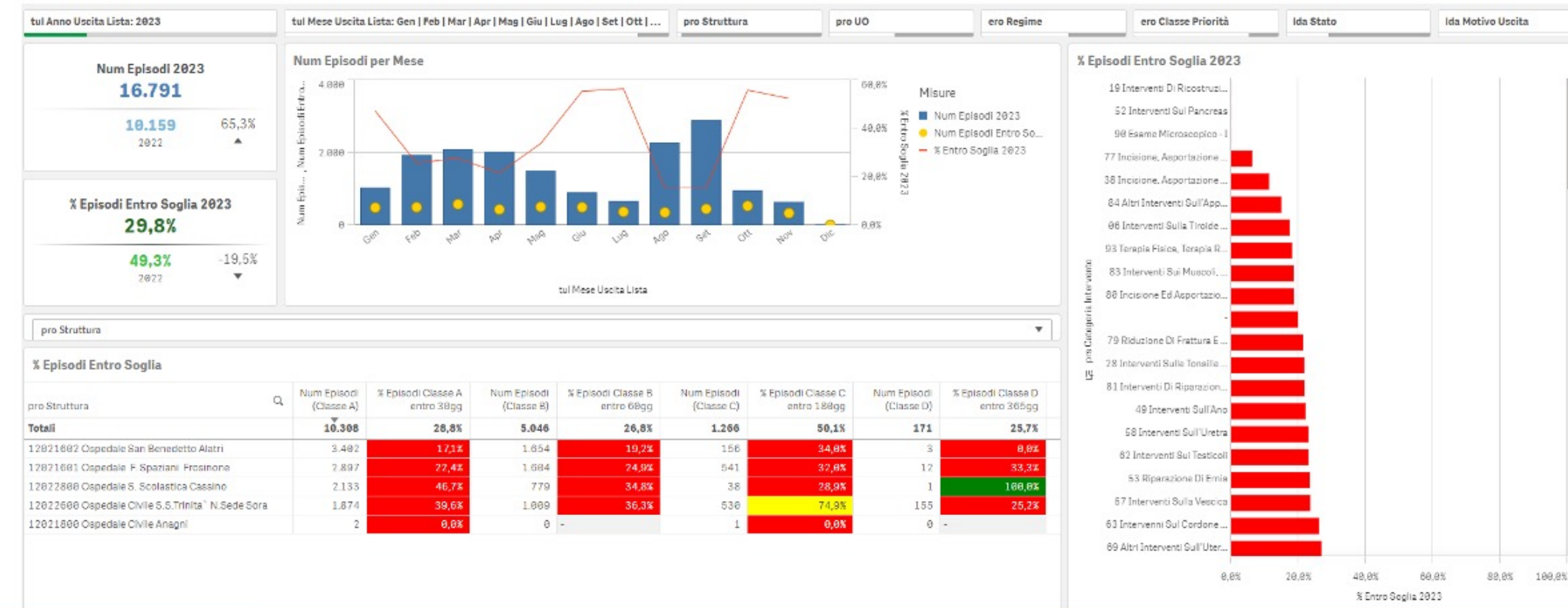
**Dashboard: Modulo Erogazione Diretta Farmaci**



#ForumRisk18

www.forumriskmanagement.it

**Dashboard: Modulo Liste di Attesa**

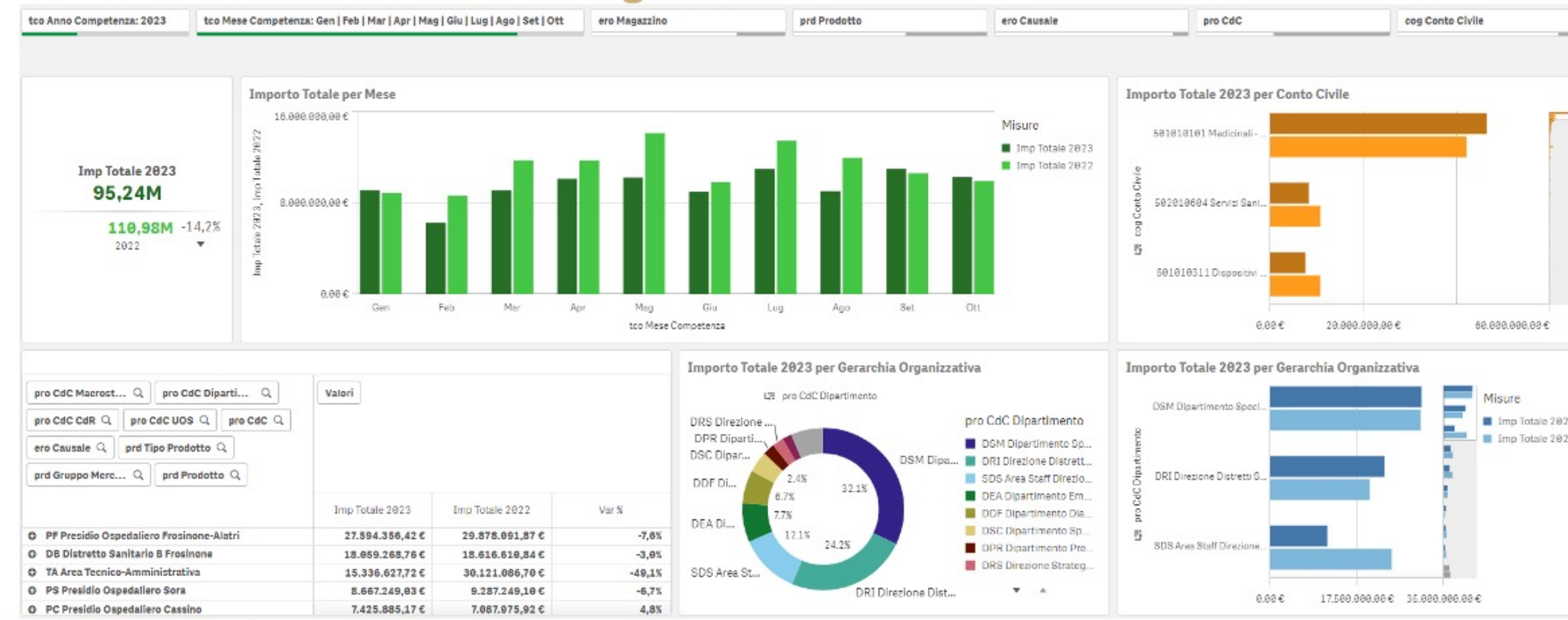


#ForumRisk18

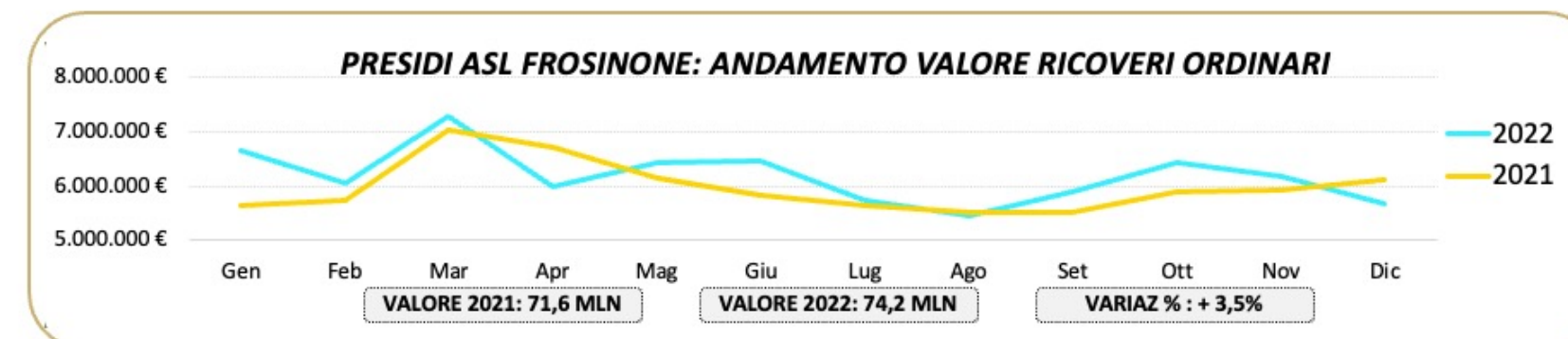
www.forumriskmanagement.it



**Dashboard: Modulo Magazzino**



**Ricoveri ordinari: analisi andamento produzione – Anno 2022**



**NUMERO DIMISSIONI RO**

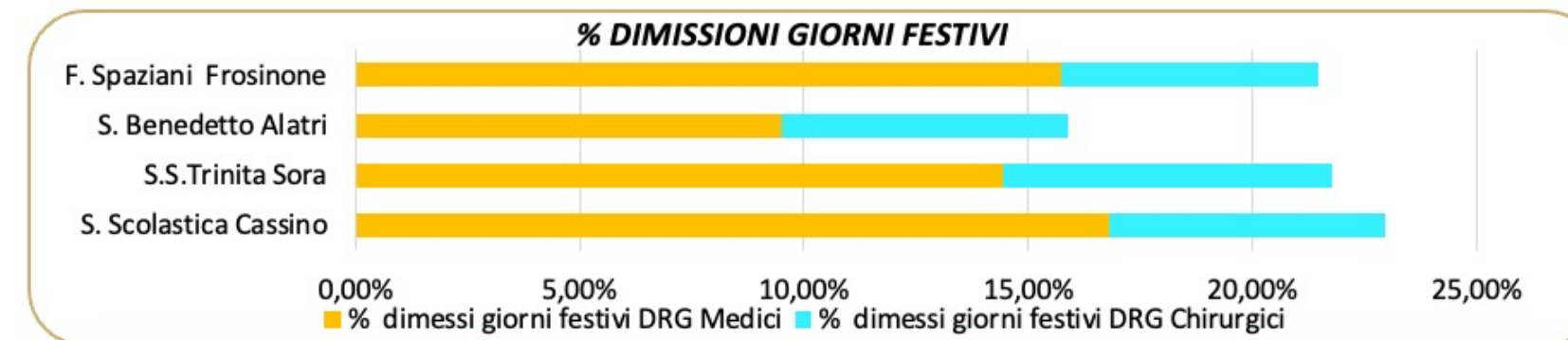
ASL Frosinone	Privati
<b>24.342</b>	<b>5.629</b>

**DEGENZA MEDIA**

ASL Frosinone	Privati
<b>8,10</b>	<b>10,94</b>

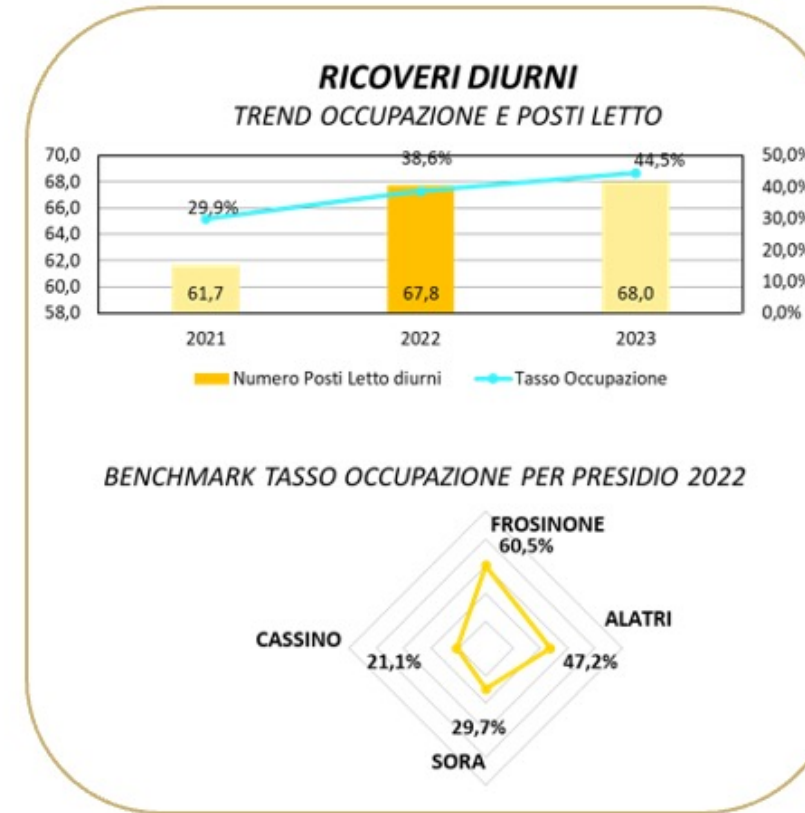
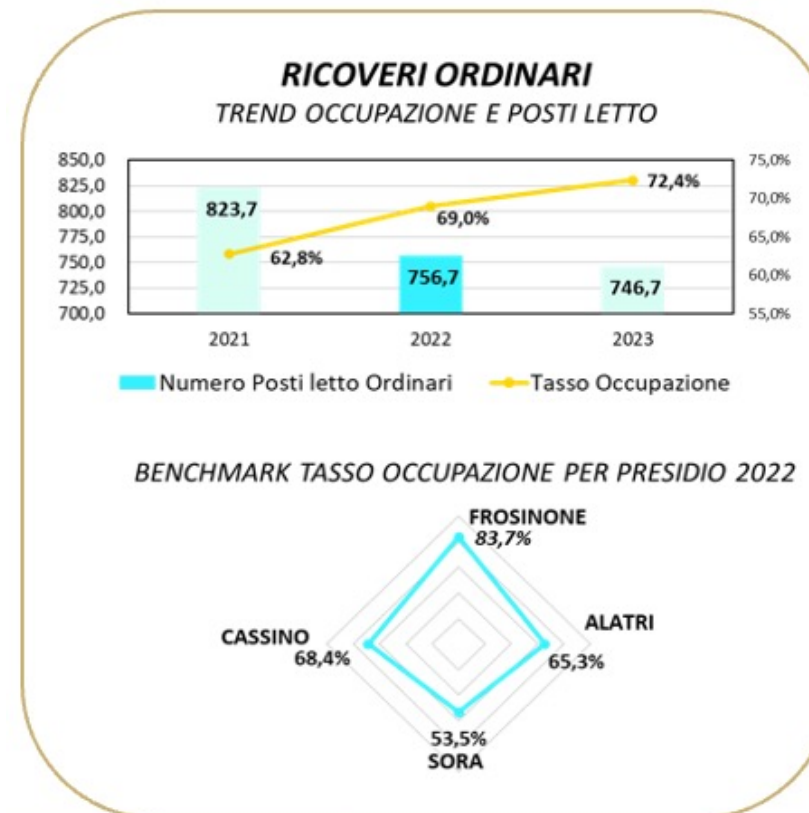
**PESO MEDIO RO**

ASL Frosinone	Privati
<b>1,02</b>	<b>1,10</b>





**Posti Letto: analisi del tasso di occupazione – Anno 2022**



POSTI LETTO DISPONIBILI	
ORDINARI	DIURNI
<b>756,7</b>	<b>67,9</b>

TASSO OCCUPAZIONE	
ORDINARI	DIURNI
<b>69,0%</b>	<b>38,6%</b>

PRESENZE MEDIE	
ORDINARI	DIURNI
<b>522,0</b>	<b>26,2</b>

#ForumRisk18



www.forumriskmanagement.it

### **Delitti in materia di violazione del diritto d'autore (Art. 25-novies, D.Lgs. n. 231/2001) [articolo aggiunto dalla L. n. 99/2009]**

- Messa a disposizione del pubblico, in un sistema di reti telematiche, mediante connessioni di qualsiasi genere, di un'opera dell'ingegno protetta, o di parte di essa (art. 171, legge n.633/1941 comma 1 lett. a) bis)
- Reati di cui al punto precedente commessi su opere altrui non destinate alla pubblicazione qualora ne risulti offeso l'onore o la reputazione (art. 171, legge n.633/1941 comma 3)
- Abusiva duplicazione, per trarne profitto, di programmi per elaboratore; importazione, distribuzione, vendita o detenzione a scopo commerciale o imprenditoriale o concessione in locazione di programmi contenuti in supporti non contrassegnati dalla SIAE; predisposizione di mezzi per rimuovere o eludere i dispositivi di protezione di programmi per elaboratori (art. 171-bis legge n.633/1941 comma 1)
- Riproduzione, trasferimento su altro supporto, distribuzione, comunicazione, presentazione o dimostrazione in pubblico, del contenuto di una banca dati; estrazione o reimpiego della banca dati; distribuzione, vendita o concessione in locazione di banche di dati (art. 171-bis legge n.633/1941 comma 2)
- Abusiva duplicazione, riproduzione, trasmissione o diffusione in pubblico con qualsiasi procedimento, in tutto o in parte, di opere dell'ingegno destinate al circuito televisivo, cinematografico, della vendita o del noleggio di dischi, nastri o supporti analoghi o ogni altro supporto contenente fonogrammi o videogrammi di opere musicali, cinematografiche o audiovisive assimilate o sequenze di immagini in movimento; opere letterarie, drammatiche, scientifiche o didattiche, musicali o drammatico musicali, multimediali, anche se inserite in opere collettive o composite o banche dati; riproduzione, duplicazione, trasmissione o diffusione abusiva, vendita o commercio, cessione a qualsiasi titolo o importazione abusiva di oltre cinquanta copie o esemplari di opere tutelate dal diritto d'autore e da diritti connessi; immissione in un sistema di reti telematiche, mediante connessioni di qualsiasi genere, di un'opera dell'ingegno protetta dal diritto d'autore, o parte di essa (art. 171-ter legge n.633/1941)
- Mancata comunicazione alla SIAE dei dati di identificazione dei supporti non soggetti al contrassegno o falsa dichiarazione (art. 171-septies legge n.633/1941)
- Fraudolenta produzione, vendita, importazione, promozione, installazione, modifica, utilizzo per uso pubblico e privato di apparati o parti di apparati atti alla decodificazione di trasmissioni audiovisive ad accesso condizionato effettuate via etere, via satellite, via cavo, in forma sia analogica sia digitale (art. 171-octies legge n.633/1941).

**[Torna all'inizio](#)**