

**LOGISTICA SANITARIA:
POSPETTIVE REGIONALI ED INTEGRAZIONE AZIENDALE**

Arezzo 22 novembre 2023

Stefano Montani
Direttore commerciale PA
GSN S.r.l.

#ForumRisk18



www.forumriskmanagement.it

PREMESSA

Il sistema logistico integrato di beni sanitari di consumo per le strutture sanitarie ha l'obiettivo di rispondere alla crescente **domanda**, espressa negli ultimi anni dal contesto sanitario italiano, **di cambiamento delle tradizionali modalità di gestione del bene sanitario**.

Le nuove esigenze sono rappresentate dalla ricerca di **soluzioni finalizzate all'incremento di efficienza, funzionalità, qualità e sicurezza dell'intero processo, attraverso l'outsourcing della logistica**.

È sempre più diffusa la consapevolezza che un'efficiente supply chain dei beni sanitari è uno strumento essenziale per la funzionalità della logistica sanitaria e sia del sistema sanitario pubblico che privato.

È ormai certificato da alcuni studi che spesso la sicurezza del paziente e la qualità delle cure sono messe a rischio non tanto da errori derivanti da pratiche cliniche e assistenziali, quanto invece da inefficienze strutturali ed organizzative.

Un sistema logistico integrato permette di ridurre le cause che incidono negativamente sulla produttività e sulle attività di prevenzione del rischio.

GSN si propone come integratore di soluzioni, da una parte con l'introduzione di risorse umane, dall'altra apportando le principali innovazioni tecnologiche presenti sul mercato

IL PROGETTO

GSN ha investito notevoli risorse umane e tecnologiche per presentare alle Aziende Sanitarie e Ospedaliere un **innovativo progetto di gestione dei beni sanitari**. La proposta vuole cambiare definitivamente il paradigma secondo il quale l'ordine di fornitura dei beni sanitari avviene subito dopo la consegna degli stessi presso i reparti ospedalieri o ambulatorio territoriali, dissociando il momento di consumo dalla fase di consegna, **il nuovo modello di approvvigionamento che riconosce il consumato solo dopo il momento di somministrazione al paziente**.

GLI OBIETTIVI

- » **Reingegnerizzazione e riorganizzazione dei flussi fisici ed informatici** dei beni sanitari, con il superamento dell'attuale gestione caratterizzata da una pluralità di modelli aziendali.
- » Realizzazione di un sistema di logistica integrata dei beni sanitari che va **dalla logistica di magazzino** (macro-logistica) **alla logistica di reparto/ospedaliera** (micro-logistica).
- » **Gestione della variabilità della domanda**, rispettando gli stretti vincoli temporali e di sicurezza e, al tempo stesso, sfruttando le possibili sinergie fra le diverse fasi di movimentazione e trasporto allo scopo di produrre economie di scala, risparmi di tempi e di spesa.

I VANTAGGI DEL PROGETTO

I vantaggi che si raggiungeranno con l'attivazione di un servizio di logistica integrata dei beni sanitari si distinguono in diretti e indiretti:

ECONOMICI



- **Riduzione della spesa per beni sanitari.**
- Recupero spazi attualmente dedicati alla logistica.
- Ottimizzazione dell'impegno delle risorse umane sanitarie e amministrative.
- Ricollocamento personale attualmente impiegato nella logistica.
- Riduzione del contenzioso medico legale.
- Riduzione degli scaduti e dei relativi costi di smaltimento.

PATRIMONIALE PER IL COMMITTENTE



- Possesso del centro logistico aziendale.
- **Adeguamento edile ed impiantistico del centro logistico aziendale.**
- Allestimento del centro logistico aziendale.
- Dotazioni hardware e software per la gestione del servizio.
- Al termine del contratto/servizio il centro logistico, gli adeguamenti, gli allestimenti, l'hardware e il software rimarranno di proprietà dell'Ente.

CLINICI



- Tracciabilità e rintracciabilità dei beni sanitari.
- **Miglioramento della qualità del servizio reso all'utilizzatore finale (paziente).**
- Ottimizzazione dell'impegno del personale sanitario e amministrativo.
- Abbattimento rischio clinico in fase di prescrizione, dispensazione e somministrazione.

OPERATIVI



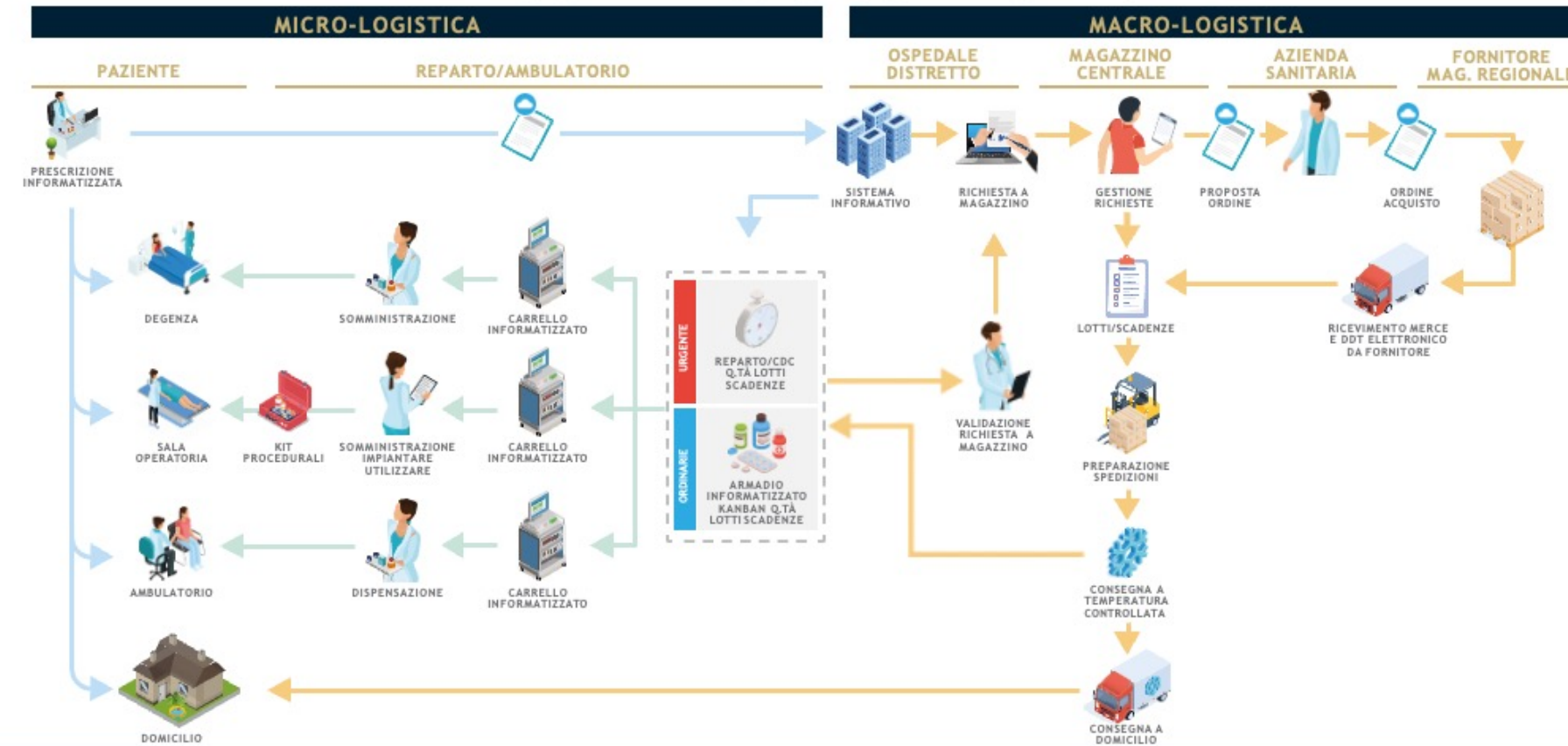
- **Monitoraggio dell'intero ciclo logistico dei beni sanitari.**
- Gestione dell'intero ciclo logistico dall'ordine al fornitore alla somministrazione al paziente.
- Rotazione ed ottimizzazione delle scorte.
- Definizione delle classi di rotazione.
- Standardizzazione dei processi operativi.
- Introduzione di sistemi tecnologici innovativi.

#ForumRisk18



www.forumriskmanagement.it

IL SISTEMA LOGISTICO INTEGRATO



#ForumRisk18



www.forumriskmanagement.it

LE SOLUZIONI CONTRATTUALI

PUBBLICA AMMINISTRAZIONE

Lo strumento contrattuale è il PPP (Partenariato Pubblico Privato) che ai sensi dell'art.193 c.1 del D.Lgs.36/2023 favorisce l'Amministrazione Pubblica che voglia erogare servizi pubblici o costruire opere pubbliche con ricorso a capitali o risorse private non disponibili al suo interno.



Grazie per l'attenzione

Stefano Montani
Direttore commerciale PA
GSN S.r.l.
s.montani@gnservizi.it

#ForumRisk18



www.forumriskmanagement.it

Delitti in materia di violazione del diritto d'autore (Art. 25-novies, D.Lgs. n. 231/2001) [articolo aggiunto dalla L. n. 99/2009]

- Messa a disposizione del pubblico, in un sistema di reti telematiche, mediante connessioni di qualsiasi genere, di un'opera dell'ingegno protetta, o di parte di essa (art. 171, legge n.633/1941 comma 1 lett. a) bis)
- Reati di cui al punto precedente commessi su opere altrui non destinate alla pubblicazione qualora ne risulti offeso l'onore o la reputazione (art. 171, legge n.633/1941 comma 3)
- Abusiva duplicazione, per trarne profitto, di programmi per elaboratore; importazione, distribuzione, vendita o detenzione a scopo commerciale o imprenditoriale o concessione in locazione di programmi contenuti in supporti non contrassegnati dalla SIAE; predisposizione di mezzi per rimuovere o eludere i dispositivi di protezione di programmi per elaboratori (art. 171-bis legge n.633/1941 comma 1)
- Riproduzione, trasferimento su altro supporto, distribuzione, comunicazione, presentazione o dimostrazione in pubblico, del contenuto di una banca dati; estrazione o reimpiego della banca dati; distribuzione, vendita o concessione in locazione di banche di dati (art. 171-bis legge n.633/1941 comma 2)
- Abusiva duplicazione, riproduzione, trasmissione o diffusione in pubblico con qualsiasi procedimento, in tutto o in parte, di opere dell'ingegno destinate al circuito televisivo, cinematografico, della vendita o del noleggio di dischi, nastri o supporti analoghi o ogni altro supporto contenente fonogrammi o videogrammi di opere musicali, cinematografiche o audiovisive assimilate o sequenze di immagini in movimento; opere letterarie, drammatiche, scientifiche o didattiche, musicali o drammatico musicali, multimediali, anche se inserite in opere collettive o composite o banche dati; riproduzione, duplicazione, trasmissione o diffusione abusiva, vendita o commercio, cessione a qualsiasi titolo o importazione abusiva di oltre cinquanta copie o esemplari di opere tutelate dal diritto d'autore e da diritti connessi; immissione in un sistema di reti telematiche, mediante connessioni di qualsiasi genere, di un'opera dell'ingegno protetta dal diritto d'autore, o parte di essa (art. 171-ter legge n.633/1941)
- Mancata comunicazione alla SIAE dei dati di identificazione dei supporti non soggetti al contrassegno o falsa dichiarazione (art. 171-septies legge n.633/1941)
- Fraudolenta produzione, vendita, importazione, promozione, installazione, modifica, utilizzo per uso pubblico e privato di apparati o parti di apparati atti alla decodificazione di trasmissioni audiovisive ad accesso condizionato effettuate via etere, via satellite, via cavo, in forma sia analogica sia digitale (art. 171-octies legge n.633/1941).

[Torna all'inizio](#)