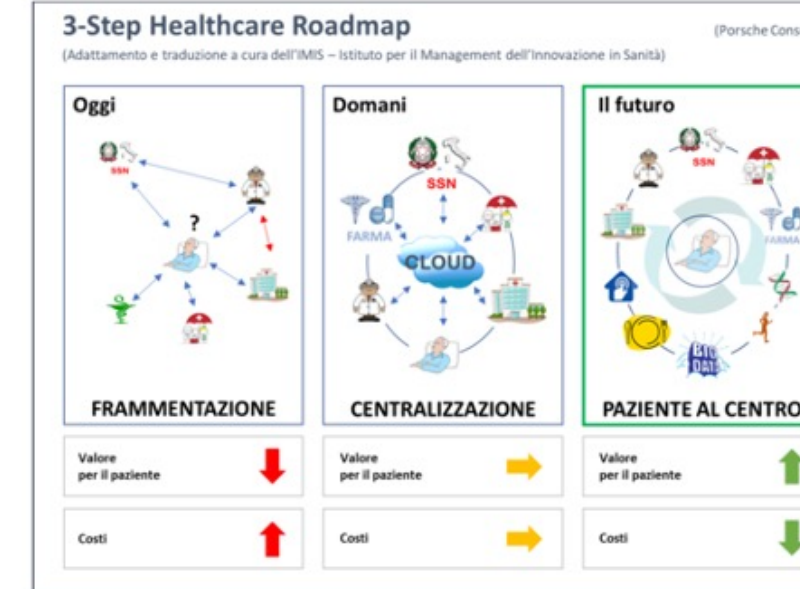
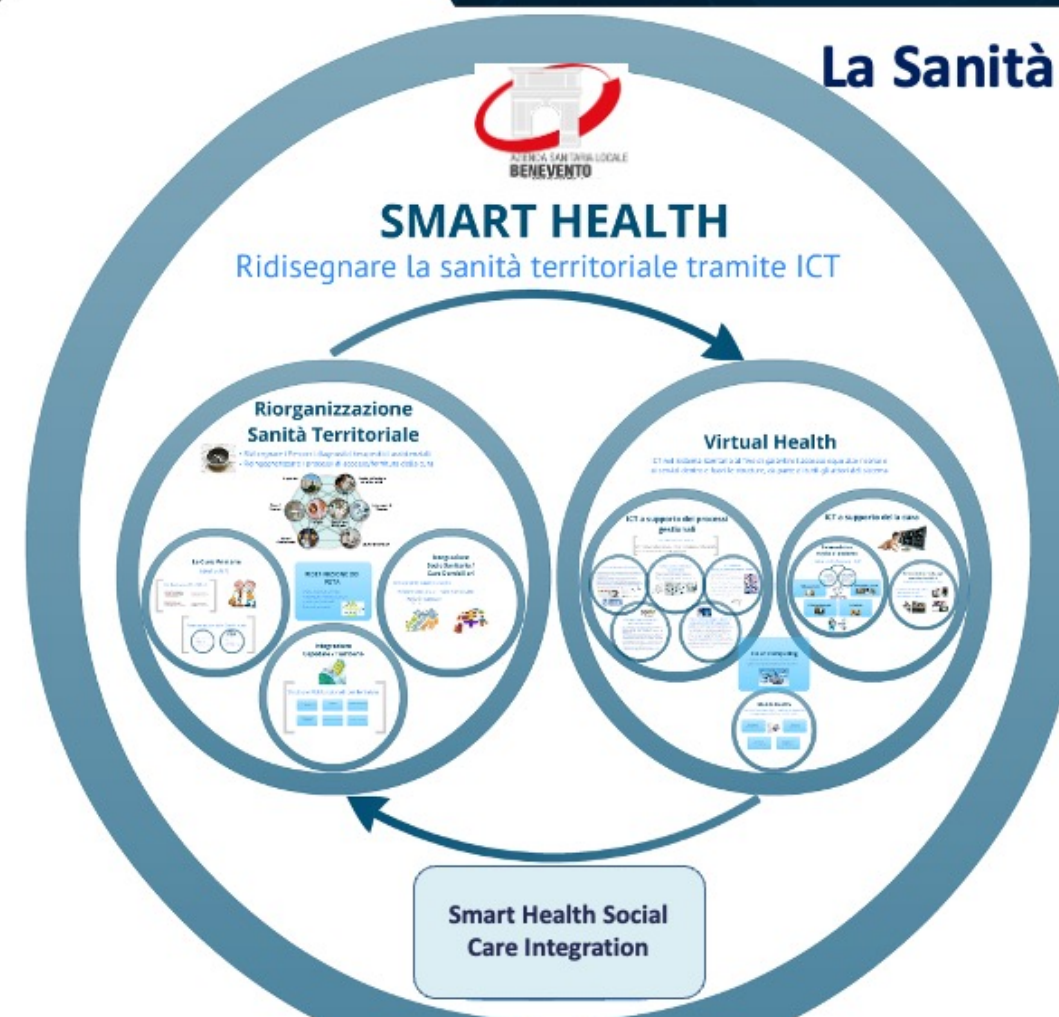


**Soluzioni Innovative per supportare l'assistenza territoriale.
L'esperienza dell' ASL Benevento**



Relatore: Alberto Lombardi
Resp. Ufficio Ingegneria Clinica
Data Protection Officer
Referente Sistemi Informativi

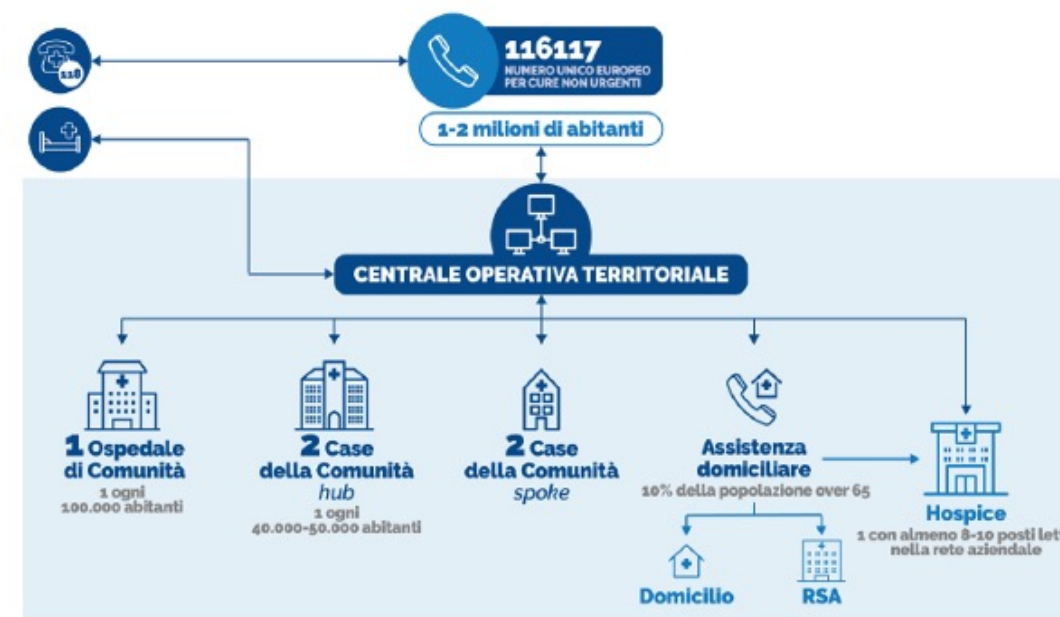
La Sanità territoriale verso un modello di SMART HEALTH



#ForumR

www.forumriskmanagement.it

Il Contesto



Piano Nazionale di Ripresa e Resilienza (PNRR)

Missione 6 Componente 1:

Reti di Prossimità, strutture e telemedicina

 Milestone EU – T2 2022

Decreto Ministeriale 77 del 23 maggio 2022

Publicato in Gazzetta Ufficiale Serie Generale n. 144 del 22/06/2022

Fonte AGENAS

Il Contesto

La Piattaforma Nazionale di Telemedicina - PNT

Nel 2026 la Piattaforma Nazionale di Telemedicina dovrà essere attiva e utilizzata

2022

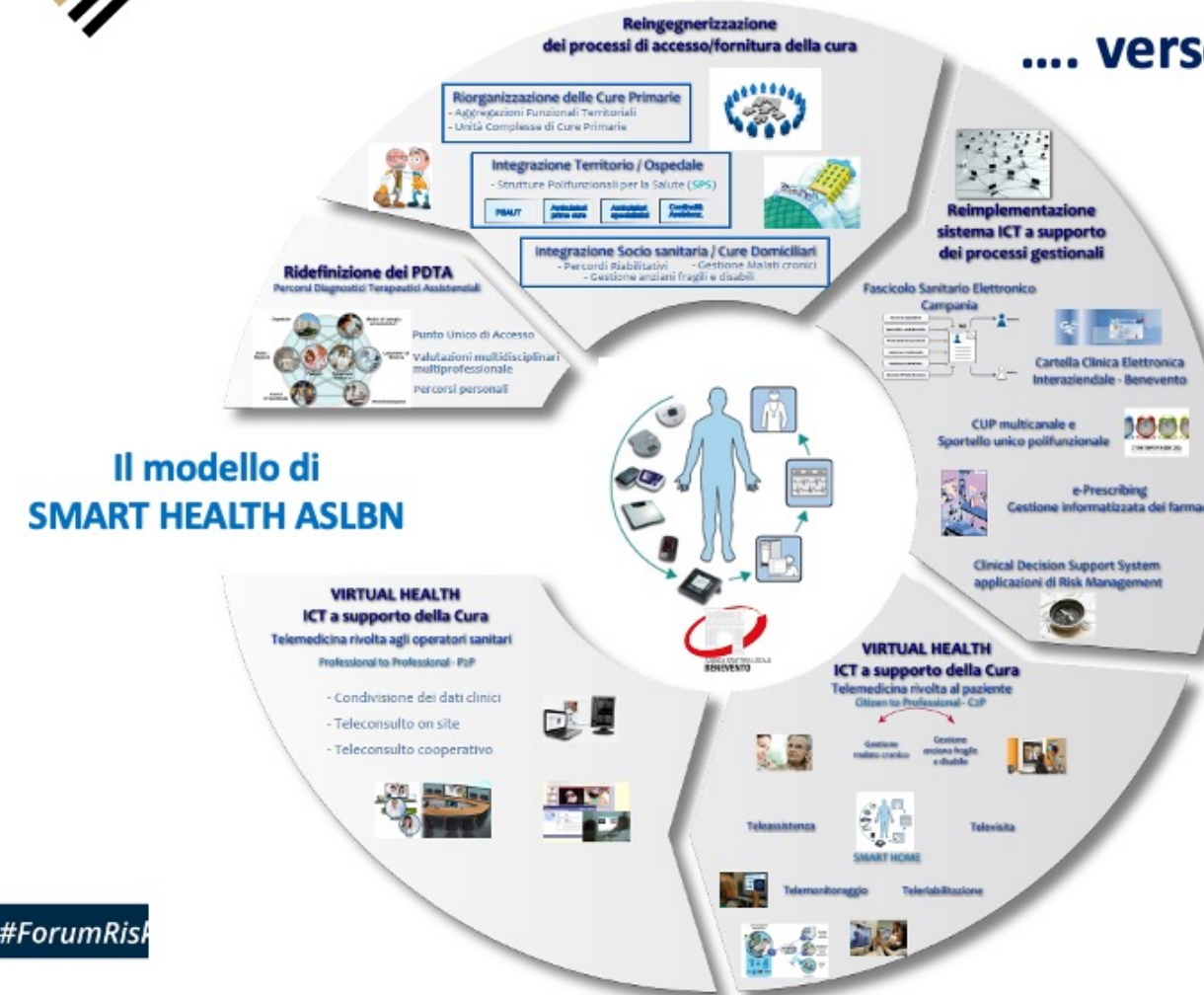
- Assenza di una piattaforma e standard nazionali
- Percorsi **non connessi** tra di loro, mancanza della connessione tra servizi aziendali e regionali e interregionali
- Assenza di **best practice** per specifici percorsi clinici
- Mancanza di **outcome** generali



2026

- Piattaforma nazionale che valida i servizi di telemedicina
- **Raccolta dati** (dati clinici, dati inseriti dal paziente e dati amministrativi)
- Sistema di **gestione delle terminologie** (nomenclature/*business glossary*)
- Sistema di **gestione delle Regole** (*policy role manager*)
- Governo pianificazione e monitoraggio dei servizi di telemedicina
- Monitoraggio degli **outcome**
- Interoperabilità semantica
- Valore predittivo per la presa in carico della comunità

Fonte AGENAS



... verso un modello di SMART HEALTH

- Ridefinire il PDTA, organizzazione Sanità territoriale, rapporti tra Ospedale e Territorio, tra Sanità e Paziente (smart-home).
- Reingegnerizzare i processi, i percorsi e le modalità di accesso alla cura (porta unitaria di accesso), di deospedalizzazione (unità di valutazione integrata, assistenza domiciliare e socio-assistenza), di monitoraggio e di riabilitazione (forme di telemedicina).
- Re-implementare sistemi ICT a supporto del nuovo assetto organizzativo e strumento di clinical governance
- Implementazione e messa a sistema di Virtual Health, Mobile Health, Smart Health : strumenti innovativi per la gestione e l'assistenza ai pazienti in maniera efficace ed efficiente (visite a distanza, tele monitoraggio e teleriabilitazione, smart-home, cloud computing).

#ForumRisk



www.forumriskmanagement.it

Analisi e valutazione dell'impatto nel contesto organizzativo e tecnologico aziendale

Domini "contestuali" di Analisi per ASL territoriale

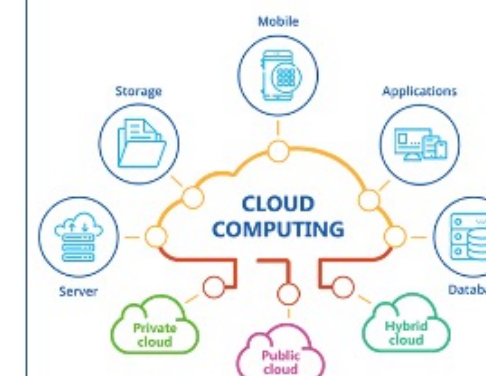
Requisiti clinici di sistema	Coerenza strategica e organizzativa
Caratteristiche della tecnologia	Efficacia clinica (nel contesto)
Impatto economico	Impatto organizzativo

Impatto del contesto organizzativo

Percorso di Evoluzione progettato

- Definizione del Modello Organizzativo
- Creare consapevolezza con informazione e formazione
- Mappare i flussi informativi e di migrazione dei dati
- Misure organizzative e tecniche di riduzione del rischio (data security)
- Implementare un Sistema di gestione dei sistemi ICT
- Adottare di Strumenti di Project Management, Controllo e Assistenza

Metodologia Applicata alla introduzione dell'innovazione in ambito Home Care



Progetti avviati dal 2020
 in ambito assistenza territoriale

PROGETTI AZIENDALI

SMART CARE ASLBN – Sistema integrato delle cure primarie
 (porta unica accesso, Chronic Care Model, gestione ADI, Gestione Ospedale Comunità)

SMART CARE ASLBN – Cartella Clinica Territoriale

SMART CARE ASLBN – Servizi di Telemedicina



PROGETTI EUROPEI – HORIZON 2020

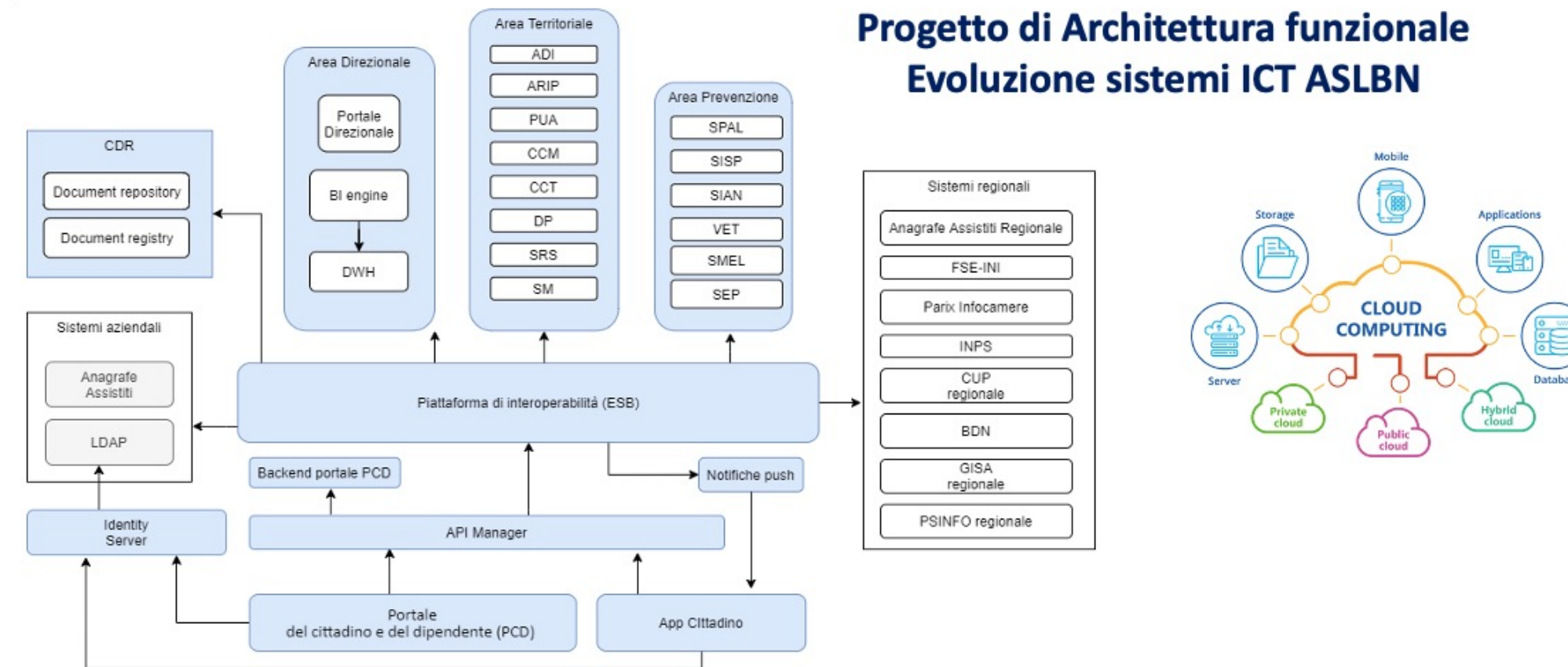
eCARE PCP – digital solutions supporting continuum of care for frailty prevention in old adults



iProcureSecurity PCP – Innovative Triage Management System



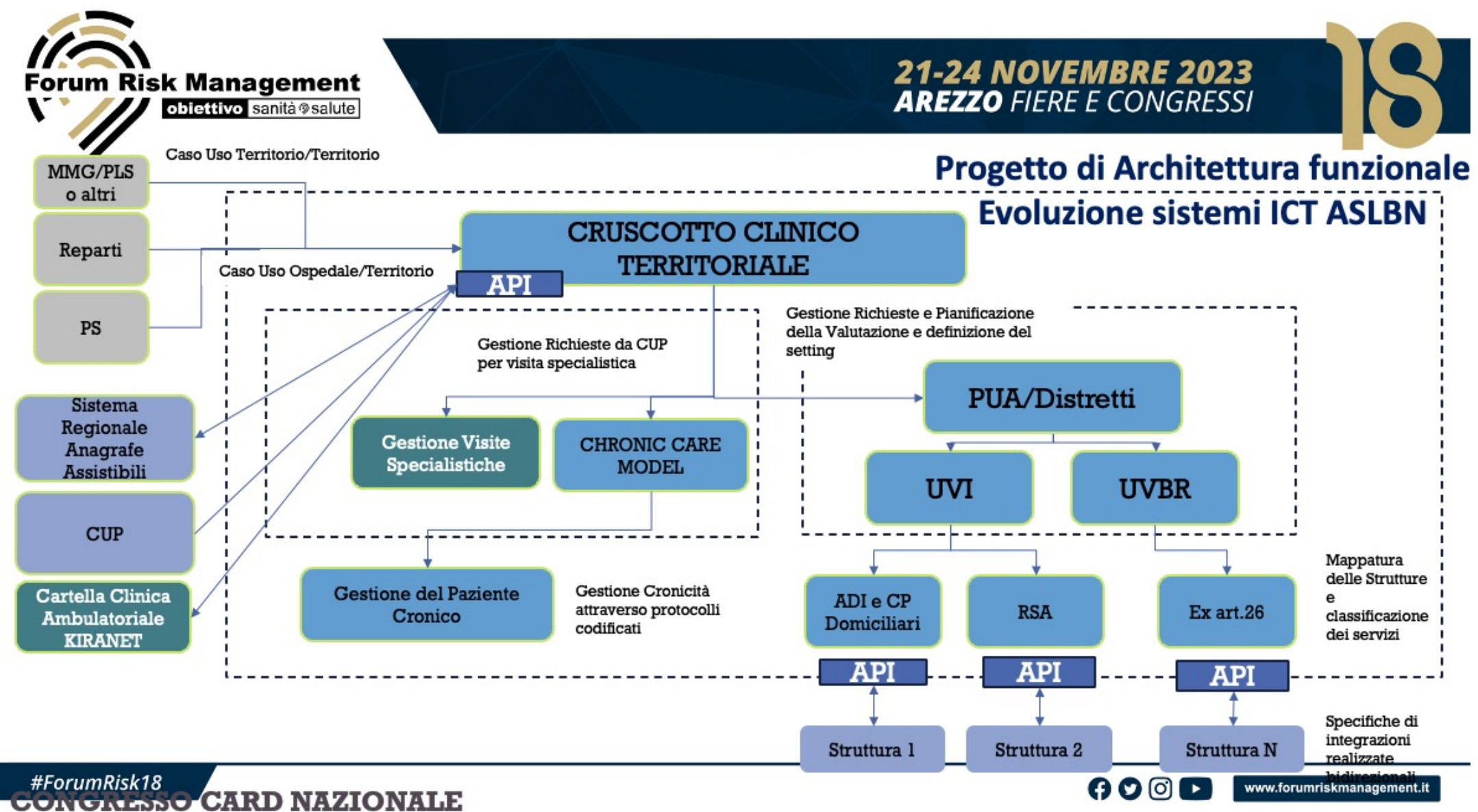
Progetto di Architettura funzionale
Evoluzione sistemi ICT ASLBN



#ForumRisk18



www.forumriskmanagement.it



le nuove piattaforma ICT basate su
CLOUD COMPUTING – Migrazione verso PSN

il Cloud Computing:

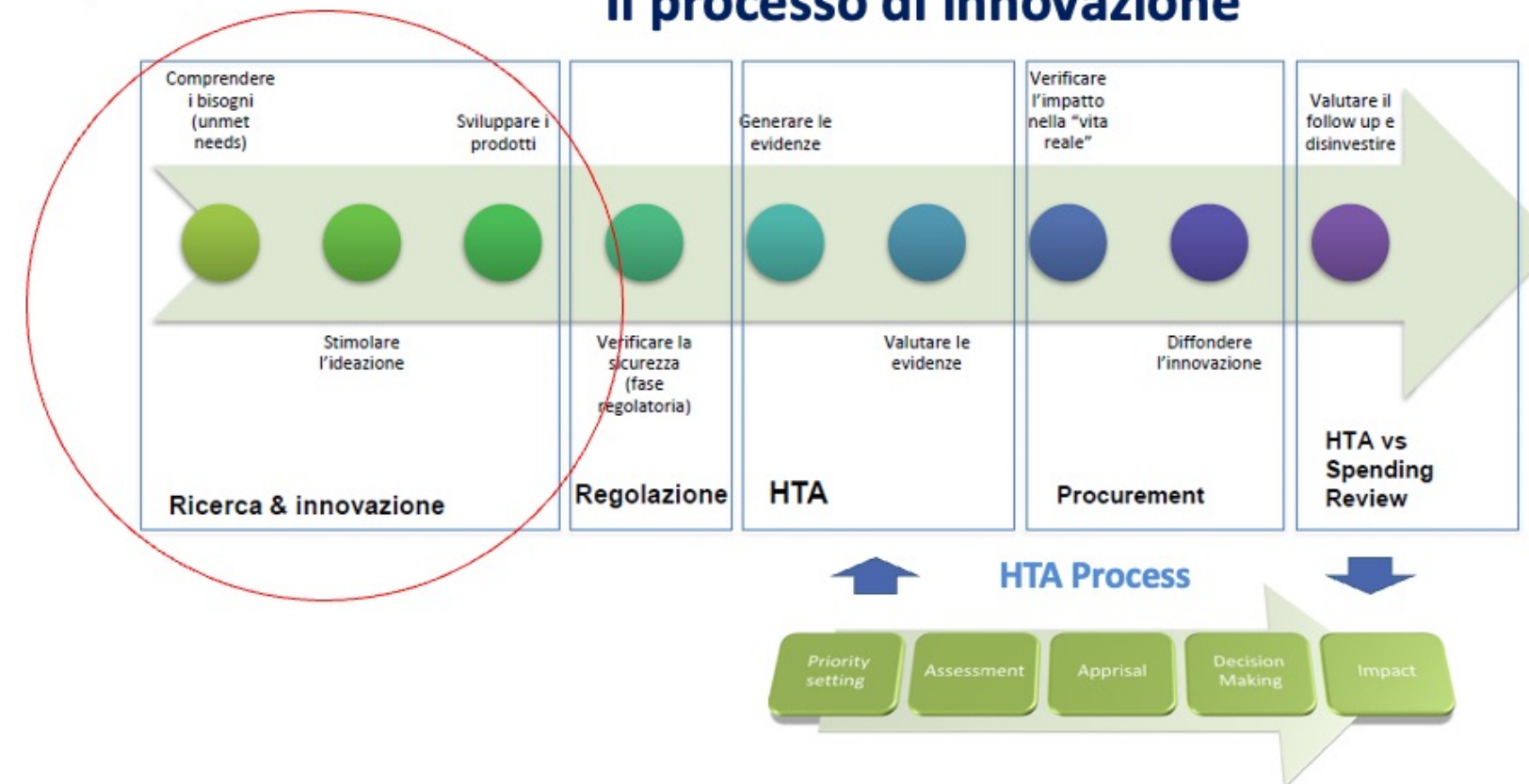
- ✓ **Accesso ai servizi ed alle banche dati:**
Collegamenti tramite Internet, Intranet ad altissima velocità (1 Gbps), con accessi multicanale
- ✓ **Fruibilità di servizi**
Servizi IT e di trasmissione dati sempre disponibili, con gestione dei servizi centralizzata
- ✓ **Affidabilità dei servizi**
SLA di assurance & maintenance stringenti, Sistema di Disaster Recovery / Business Continuity embedded
- ✓ **Sicurezza fisica e dei dati**
Certificazioni ISO 27001; controllo accessi

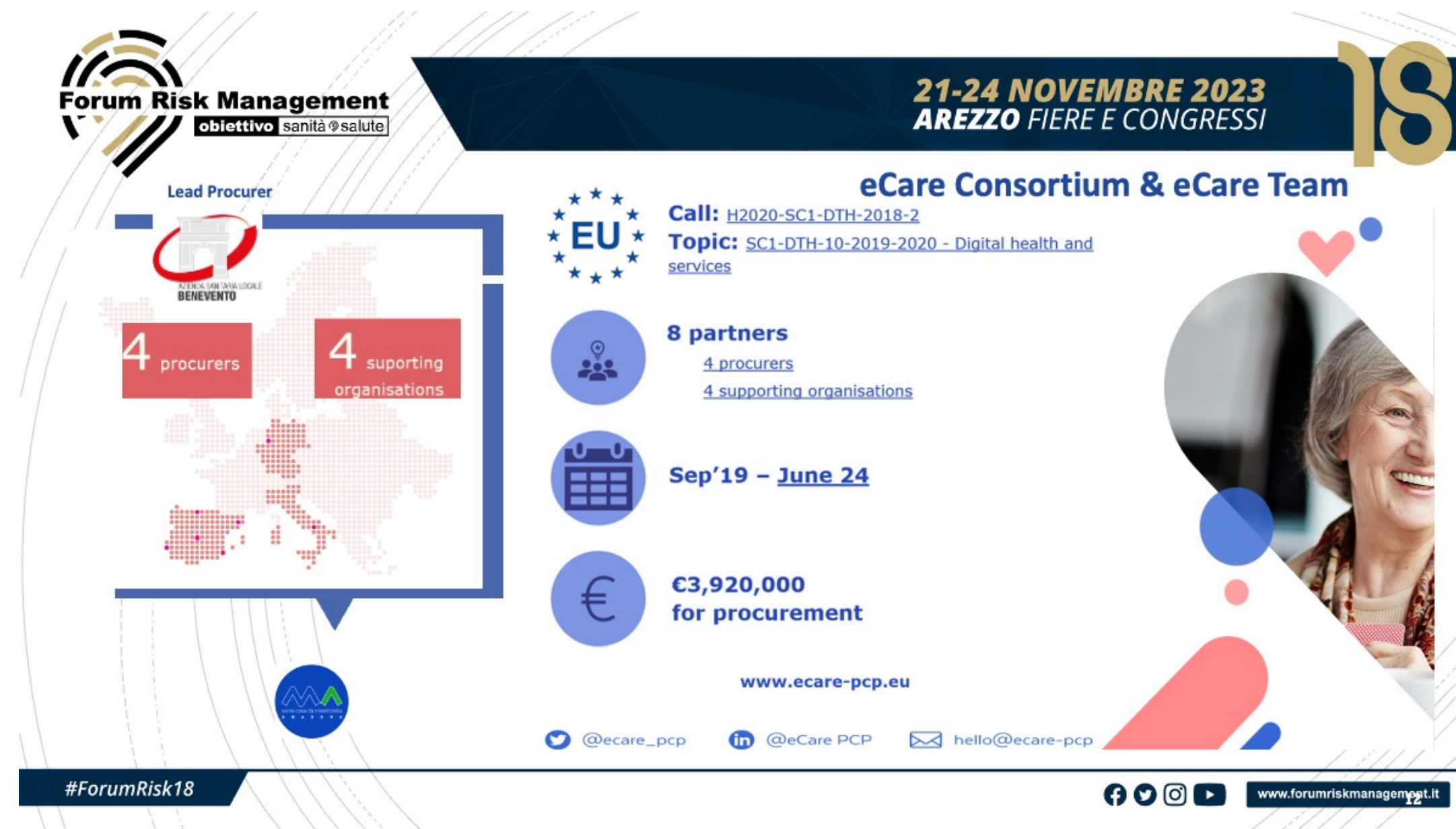
Il contesto Cloud Computing

Modello «as-a-service» - Approccio strutturato verso i servizi IT, che li adatta al Sistemi applicativi progettati / reingegnerizzati in **architettura SOA (Service Oriented Architecture)**, con i **servizi:**

- ✓ **Modulari ed integrati**, dotati di interfacce ben definite basate su standard aperti
- ✓ Basati prevalentemente su **software open source**
- ✓ Conformi agli **standard aperti** e condivisi a livello di istituzioni nazionali ed internazionali
- ✓ **Riusabili**, basati su componenti pienamente collaudati ed affidabili
- ✓ **Flessibili**, in grado di integrare cataloghi di servizi IT self-service

Il processo di innovazione





Forum Risk Management
obiettivo sanità @ salute

21-24 NOVEMBRE 2023
AREZZO FIERE E CONGRESSI

eCare Consortium & eCare Team

Lead Procurer

4 procurers **4 supporting organisations**

EU

Call: [H2020-SC1-DTH-2018-2](#)
Topic: [SC1-DTH-10-2019-2020 - Digital health and services](#)

8 partners
 4 procurers
 4 supporting organisations

Sep'19 - June 24

€3,920,000 for procurement

www.ecare-pcp.eu

[@ecare_pcp](#) [@eCare PCP](#) hello@ecare-pcp

[f](#) [X](#) [@](#) [▶](#) www.forumriskmanagement.it

[#ForumRisk18](#)

eCARE PCP
Fabbisogno e obiettivi

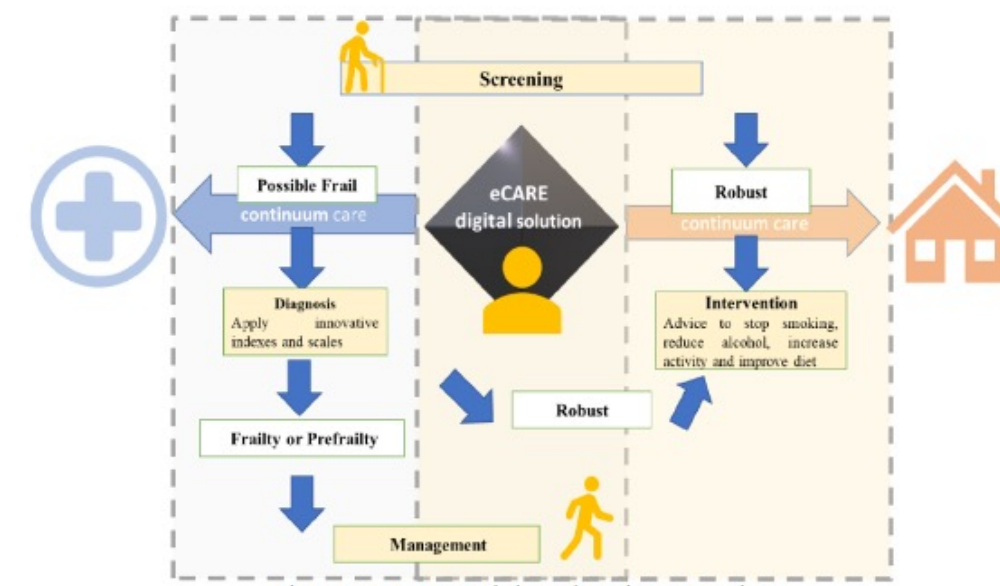
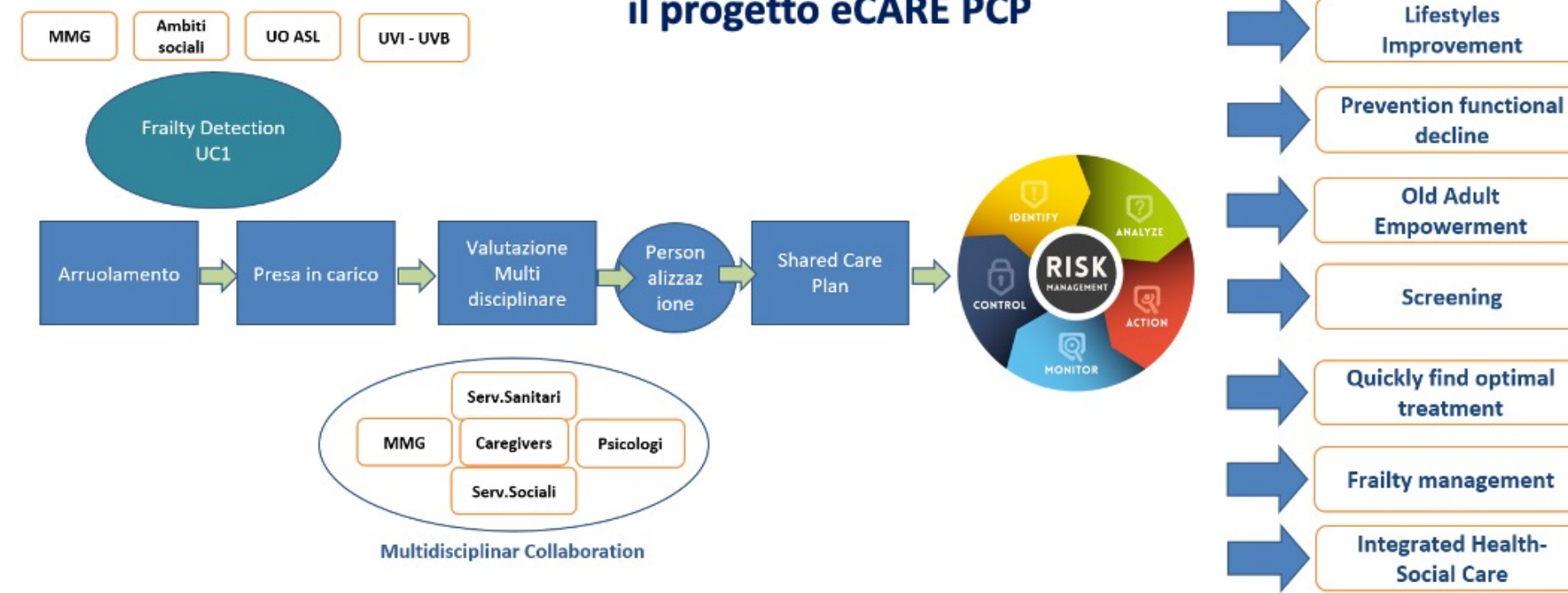


Figure 3. eCARE PCP solutions schematic representation

- Promuovere lo screening sistematico per tutte le fasi della fragilità
- Sviluppare e attuare interventi multimodali sostenibili per la prevenzione e la gestione globale del declino funzionale e cognitivo e della fragilità psicosociale.
- Gestire il declino funzionale e la fragilità attraverso interventi mirati multidimensionali
- Contribuire a percorsi integrati di cura con una organizzazione informata, formata e consapevole delle finalità dei processi e dei mezzi tecnologici
- Contribuire alla ricerca e alla metodologia sulla fragilità dell'anziano.
- Contribuire a gestire la domanda e ad aumentare la sostenibilità in ambito sociale e di salute
- Promuovere la cooperazione, compresa la collaborazione internazionale intersettoriale

**Innovazione dei processi
il progetto eCARE PCP**

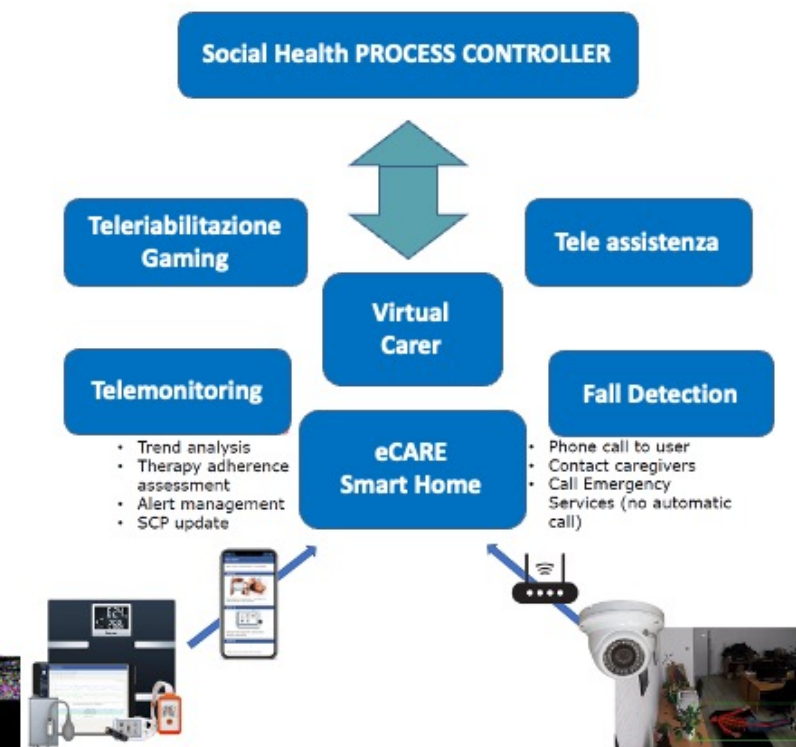
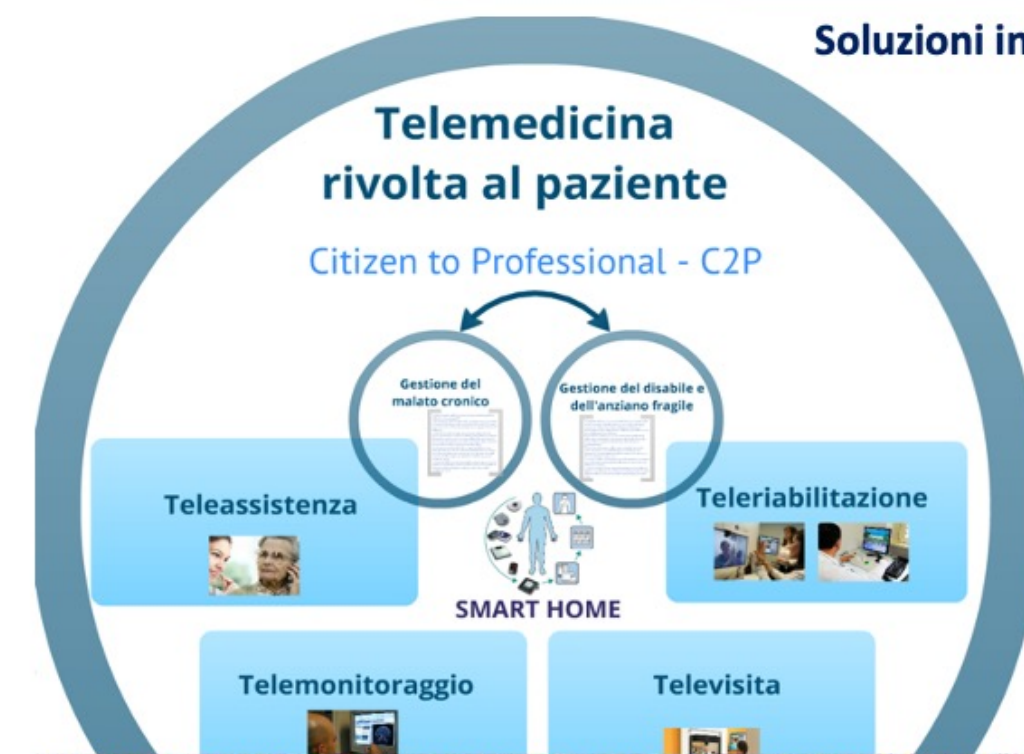


#ForumRisk18



www.forumriskmanagement.it

Soluzioni innovative: telemedicina rivolta la paziente



#ForumRisk18

f t i y www.forumriskmanagement.it

TELEMEDICINA e Integrazione DM/IT

- ✓ **Spirometri**
- ✓ **Elettrocardiografi**
- ✓ **Audiometri**
- ✓ **Defibrillatori**
- ✓ **Sfigmanometri**
- ✓ **Monitoraggio dinamico della pressione arteriosa**
- ✓ **Timpanometri**
- ✓ **Saturimetri**
- ✓ **Doppler Fetale**
- ✓ **Bilance**

Safety (E.M.)
 Regolamento UE 2017/745 – DM
 Art. 71 D.Lgs. 81/08
 Norma UNI 14971:12
 Norma CEI EN 62353

Security (ICT)
 Regolamento UE 2016/679 – Prot.Dati
 Norma CEI 62-237
 Norma ISO 27001:13

Sicurezza DM-IT
 Norma UNI ISO 80001-1



Introduzione delle soluzioni IT innovative

Criticità

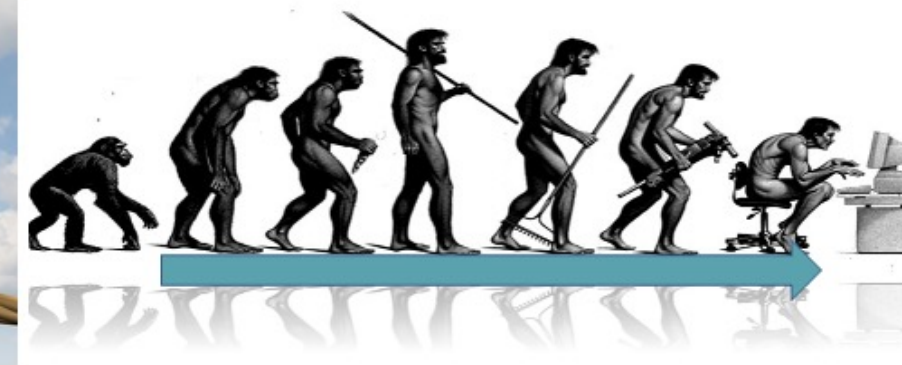
e

Vantaggi

- Gestione della diffidenza degli operatori
- Carenza di formazione sulle soluzioni innovative
- Gestione organizzativa dei nuovi processi
- Gestione Rischi e Costi di una adeguata connettività
- Gestione della security dei dati in relazione al GDPR e aggiornamento dei livelli di sicurezza informatica
- Gestione della safety dei software DM utilizzati in ambiente non idoneo
- Gestione dei rischi inerenti ad un rete IT-DM (IEC 80001-1)
- Integrazione con Sistemi sw esistenti "on premise"
- Ricerca e selezione dei Provider e dei Contractors privati

- Maggiore **flessibilità** dell'architettura e del processo
- Maggiore **fruibilità** dei servizi da ogni luogo, in ogni momento e da ogni dispositivo
- Maggiore **affidabilità** dei servizi (Disaster Recovery / Business Continuity)
- Implementazione di **nuovi servizi**, altrimenti non sostenibili e possibilità di implementare un sistema con il **paziente al centro**
- Miglioramento delle **comunicazione tra operatori e tra sistemi**
- Miglioramento della **gestione dei processi e della integrazione** di attività sociali e assistenziali
- Riduzione dei **costi di manutenzione**
- Incremento della **sostenibilità aziendale**

Conclusioni



L'innovazione nell'assistenza territoriale non può essere separata dall'organizzazione in cui opera né dai suoi utilizzatori, ma coevolve con essi contribuendo a delineare nuovi processi organizzativi

GRAZIE
PER L'ATTENZIONE

grazie



Delitti in materia di violazione del diritto d'autore (Art. 25-novies, D.Lgs. n. 231/2001) [articolo aggiunto dalla L. n. 99/2009]

- Messa a disposizione del pubblico, in un sistema di reti telematiche, mediante connessioni di qualsiasi genere, di un'opera dell'ingegno protetta, o di parte di essa (art. 171, legge n.633/1941 comma 1 lett. a) bis)
- Reati di cui al punto precedente commessi su opere altrui non destinate alla pubblicazione qualora ne risulti offeso l'onore o la reputazione (art. 171, legge n.633/1941 comma 3)
- Abusiva duplicazione, per trarne profitto, di programmi per elaboratore; importazione, distribuzione, vendita o detenzione a scopo commerciale o imprenditoriale o concessione in locazione di programmi contenuti in supporti non contrassegnati dalla SIAE; predisposizione di mezzi per rimuovere o eludere i dispositivi di protezione di programmi per elaboratori (art. 171-bis legge n.633/1941 comma 1)
- Riproduzione, trasferimento su altro supporto, distribuzione, comunicazione, presentazione o dimostrazione in pubblico, del contenuto di una banca dati; estrazione o reimpiego della banca dati; distribuzione, vendita o concessione in locazione di banche di dati (art. 171-bis legge n.633/1941 comma 2)
- Abusiva duplicazione, riproduzione, trasmissione o diffusione in pubblico con qualsiasi procedimento, in tutto o in parte, di opere dell'ingegno destinate al circuito televisivo, cinematografico, della vendita o del noleggio di dischi, nastri o supporti analoghi o ogni altro supporto contenente fonogrammi o videogrammi di opere musicali, cinematografiche o audiovisive assimilate o sequenze di immagini in movimento; opere letterarie, drammatiche, scientifiche o didattiche, musicali o drammatico musicali, multimediali, anche se inserite in opere collettive o composite o banche dati; riproduzione, duplicazione, trasmissione o diffusione abusiva, vendita o commercio, cessione a qualsiasi titolo o importazione abusiva di oltre cinquanta copie o esemplari di opere tutelate dal diritto d'autore e da diritti connessi; immissione in un sistema di reti telematiche, mediante connessioni di qualsiasi genere, di un'opera dell'ingegno protetta dal diritto d'autore, o parte di essa (art. 171-ter legge n.633/1941)
- Mancata comunicazione alla SIAE dei dati di identificazione dei supporti non soggetti al contrassegno o falsa dichiarazione (art. 171-septies legge n.633/1941)
- Fraudolenta produzione, vendita, importazione, promozione, installazione, modifica, utilizzo per uso pubblico e privato di apparati o parti di apparati atti alla decodificazione di trasmissioni audiovisive ad accesso condizionato effettuate via etere, via satellite, via cavo, in forma sia analogica sia digitale (art. 171-octies legge n.633/1941).

[Torna all'inizio](#)