

*LE TECNOLOGIE COME FATTORE ABILITANTE  
PER UNA REALE GESTIONE TERRITORIALE*

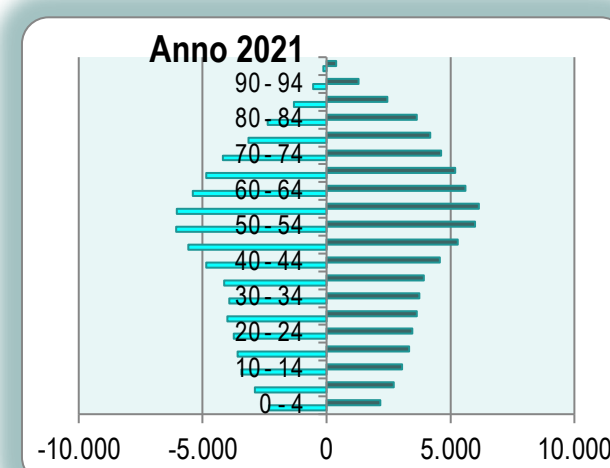
*IL CASO DELLA ASL 3 DI NUORO*



147.846  
abitanti

52 COMUNI  
(60% meno di  
2.000 ab)

**MORFOLOGIA DEL  
TERRITORIO  
MONTUOSA  
CON VIABILITA'  
MOLTO COMPLICATA**



Presidi	Posti letto ordinari	Posti letto DH	Totale
P.O. San Francesco	318	68	386
P.O. Cesare Zonchello	26	5	31
P.O. San Camillo	33	5	38
Totale	377	78	455

**A I I C**  
associazione  
italiana  
ingegneri clinici

POP. ANZIANA  
CON  
CRONICITA'

MEDICINA DI  
INIZIATIVA



ETA' AVANZATA  
 ELEVATA  
 CRONICITA'

GEOMORFOLOGIA  
 COMPLESSA  
 SPOSTAMENTI COMPLICATI

LISTE D'ATTESA  
 CARENZA DI  
 MULTIDISCIPLINARIETA' DI  
 PERCORSI

SOSTENIBILITA'  
 ECONOMICA

1. AUMENTO PIL
2. LOTTA ALL'EVASIONE
3. RECUPERO RISORSE DALLE PENSIONI
4. INNOVAZIONE ED EFFICIENTAMENTO





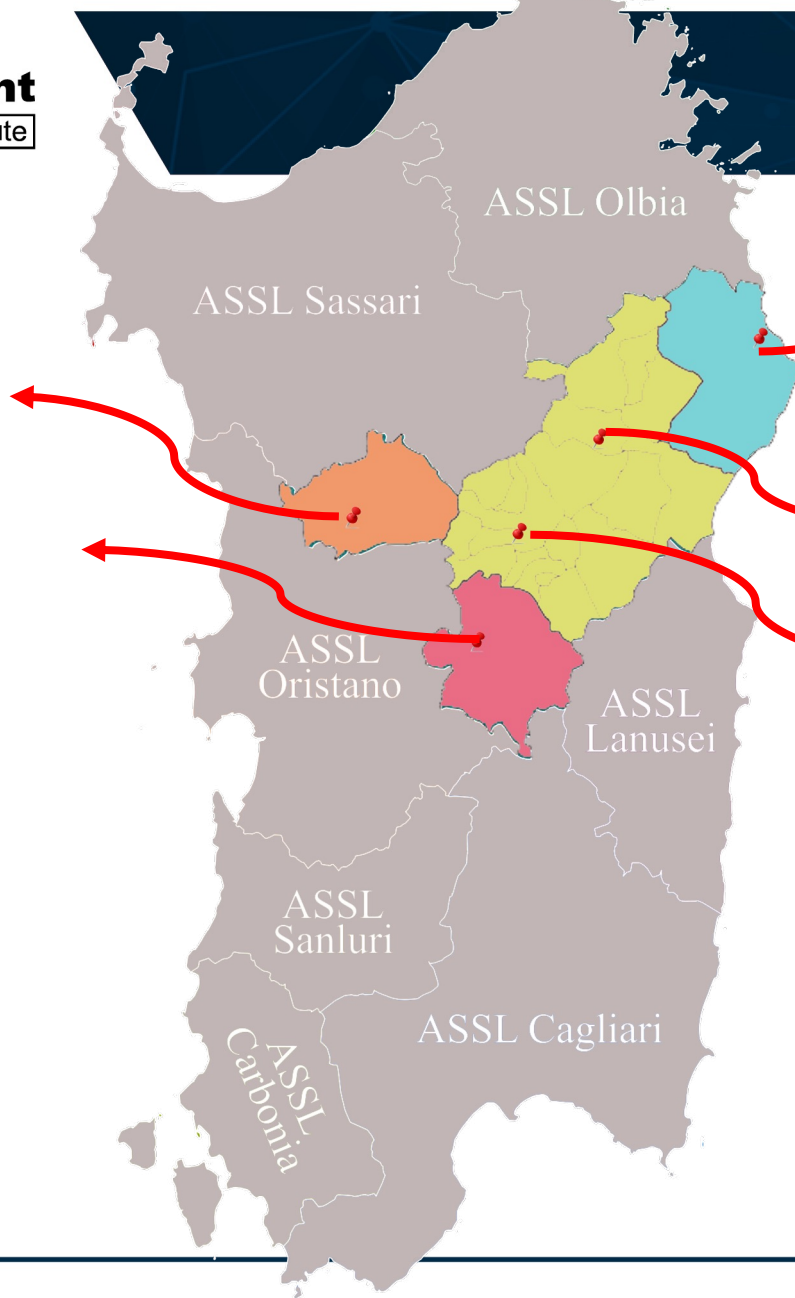
LE TECNOLOGIE COME FATTORE ABILITANTE PER UNA REALE GESTIONE TERRITORIALE

**21-24 NOVEMBRE 2023**  
**AREZZO FIERE E CONGRESSI**

18



**Casa della Comunità Hub**  
**Macomer**  
**Casa della Comunità Hub**  
**Sorgono**



**Casa della Comunità Hub**  
**Siniscola**

**Casa della Comunità Hub**  
**Nuoro**

**Casa della Comunità Spoke**  
**Gavoi**



#ForumRisk18



www.forumriskmanagement.it

- *SVILUPPARE SISTEMI DI TELEMEDICINA E TELEASSISTENZA PER ASSISTERE I PZ CRONICI;*
- *INVESTIRE IN FORMAZIONE DEL MIDDLE MANAGEMENT;*
- *CREARE COMUNITA' DI PRATICA PER PATOLOGIA – PDTA;*
- *INVESTIRE SUI PROCESSI LOGISTICI – PIATTAFORME OPERATION;*
- *COINVOLGIMENTO DI ANCI E DEI COMUNI PER LA FASE DI PREVENZIONE – GRUPPI DI CAMINO.*





Cabina pletismografica



Ecotografo multidisciplinare



#ForumRisk18

**ASL Nuoro**  
Azienda socio-sanitaria locale

**AiC**  
associazione italiana ingegneri clinici

## LA CENTRALE DI TELEMONITORAGGIO E GESTIONE DEGLI ALLARMI



Alert operativi VS clinici

Alert clinici personalizzati

Algoritmi di gestione alert



Kit domiciliare



Kit PoC



I KIT DI MONITORAGGIO

#ForumRisk18

 **ASL Nuoro**  
 Azienda socio-sanitaria locale



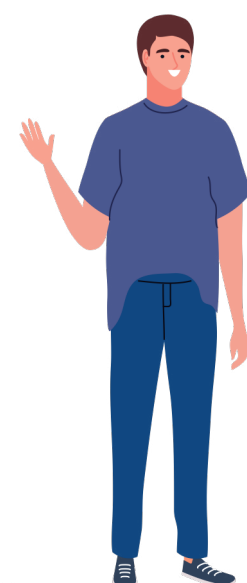
[www.forumriskmanagement.it](http://www.forumriskmanagement.it)

ARRUOLAMENTO:  
PRIMA APPLICAZIONE DEL MODELLO



Criteri di arruolamento:

- Diagnosi di Scompenso Cardiaco
- Residenza nel territorio della ASL di Nuoro
- Copertura rete mobile per la connessione a Internet



Età media = 78 AA

#ForumRisk18



[www.forumriskmanagement.it](http://www.forumriskmanagement.it)





**RIDUZIONE  
ACCESSI IN PS**

**GESTIONE DEL  
PAZIENTE A CASA  
PROPRIA**

**RIDUZIONE  
SPOSTAMENTI**

**RIDUZIONE  
MORTALITA'**



**RIDUZIONE  
REINGRESSI  
HH a 30 gg**

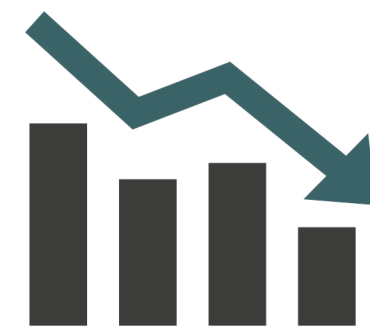
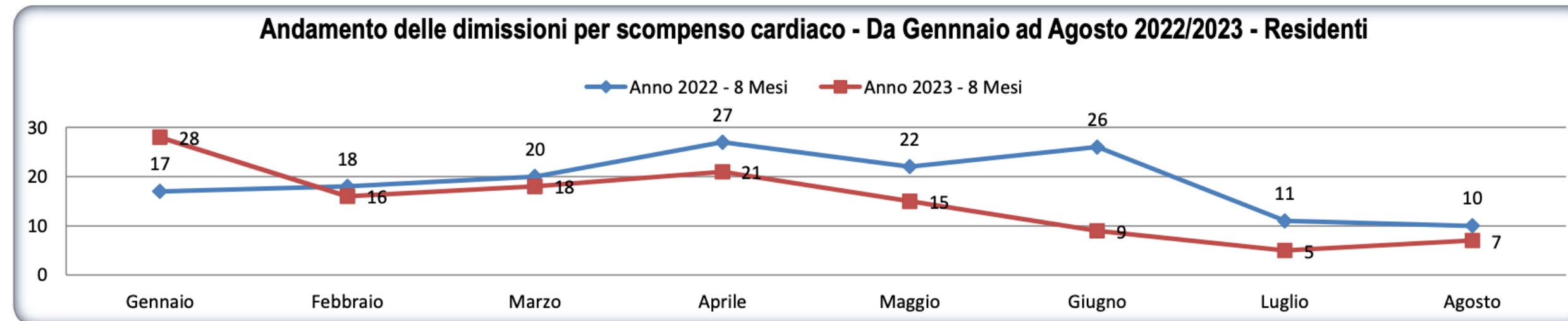


**RIDUZIONE  
VOLUME  
RICOVERI**





RISULTATI OTTENUTI

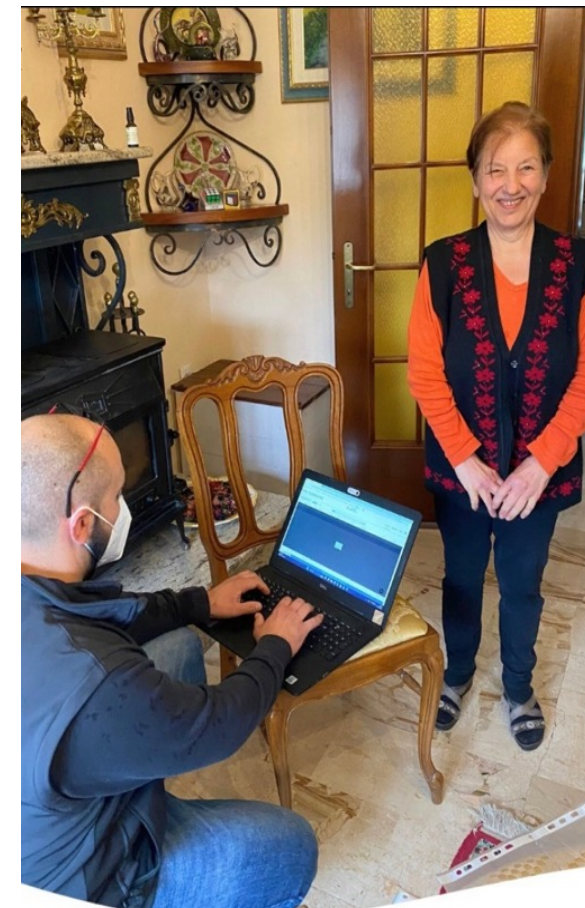


**ASL Nuoro**  
Azienda socio-sanitaria locale

#ForumRisk18



[www.forumriskmanagement.it](http://www.forumriskmanagement.it)







**GRAZIE PER L'ATTENZIONE**



## COME MIGLIORARE LE PERFORMANCE?

- 1) MAPPARE I PROCESSI
- 2) SNELLIRLI (LEAN MANAGEMENT)



## PROCESSI CLINICI – PDTA

## PROCESSI ORGANIZZATIVI LOGISTICI



🎯 Medicina di prossimità per pazienti Cronici a d



🎯 Garantire la sostenibilità economica aziendale

🎯 Empowerment del paziente e dei familiari

### **Delitti in materia di violazione del diritto d'autore (Art. 25-novies, D.Lgs. n. 231/2001) [articolo aggiunto dalla L. n. 99/2009]**

- Messa a disposizione del pubblico, in un sistema di reti telematiche, mediante connessioni di qualsiasi genere, di un'opera dell'ingegno protetta, o di parte di essa (art. 171, legge n.633/1941 comma 1 lett. a) bis)
- Reati di cui al punto precedente commessi su opere altrui non destinate alla pubblicazione qualora ne risulti offeso l'onore o la reputazione (art. 171, legge n.633/1941 comma 3)
- Abusiva duplicazione, per trarne profitto, di programmi per elaboratore; importazione, distribuzione, vendita o detenzione a scopo commerciale o imprenditoriale o concessione in locazione di programmi contenuti in supporti non contrassegnati dalla SIAE; predisposizione di mezzi per rimuovere o eludere i dispositivi di protezione di programmi per elaboratori (art. 171-bis legge n.633/1941 comma 1)
- Riproduzione, trasferimento su altro supporto, distribuzione, comunicazione, presentazione o dimostrazione in pubblico, del contenuto di una banca dati; estrazione o reimpiego della banca dati; distribuzione, vendita o concessione in locazione di banche di dati (art. 171-bis legge n.633/1941 comma 2)
- Abusiva duplicazione, riproduzione, trasmissione o diffusione in pubblico con qualsiasi procedimento, in tutto o in parte, di opere dell'ingegno destinate al circuito televisivo, cinematografico, della vendita o del noleggio di dischi, nastri o supporti analoghi o ogni altro supporto contenente fonogrammi o videogrammi di opere musicali, cinematografiche o audiovisive assimilate o sequenze di immagini in movimento; opere letterarie, drammatiche, scientifiche o didattiche, musicali o drammatico musicali, multimediali, anche se inserite in opere collettive o composite o banche dati; riproduzione, duplicazione, trasmissione o diffusione abusiva, vendita o commercio, cessione a qualsiasi titolo o importazione abusiva di oltre cinquanta copie o esemplari di opere tutelate dal diritto d'autore e da diritti connessi; immissione in un sistema di reti telematiche, mediante connessioni di qualsiasi genere, di un'opera dell'ingegno protetta dal diritto d'autore, o parte di essa (art. 171-ter legge n.633/1941)
- Mancata comunicazione alla SIAE dei dati di identificazione dei supporti non soggetti al contrassegno o falsa dichiarazione (art. 171-septies legge n.633/1941)
- Fraudolenta produzione, vendita, importazione, promozione, installazione, modifica, utilizzo per uso pubblico e privato di apparati o parti di apparati atti alla decodificazione di trasmissioni audiovisive ad accesso condizionato effettuate via etere, via satellite, via cavo, in forma sia analogica sia digitale (art. 171-octies legge n.633/1941).

**[Torna all'inizio](#)**