



18° FORUM RISK MANAGEMENT

COT: MODELLI REGIONALI A CONFRONTO

L'ESPERIENZA DELL'ASP DI RAGUSA

Raffaele Elia

Direttore Sanitario
Azienda Sanitaria Ragusa



ASSISTENZA SANITARIA IN PROVINCIA DI RAGUSA

ASSISTENZA OSPEDALIERA

D.E.A. DI I LIVELLO OSPEDALI DI RAGUSA
D.E.A. DI I LIVELLO OSPEDALI DI MODICA - SCICLI
D.E.A. DI I LIVELLO OSPEDALI DI VITTORIA - COMISO

ASSISTENZA TERRITORIALE

GUARDIE MEDICHE 19 PUNTI
CONSULTORI 11
POLIAMBULATORI SPECIALISTICI 17
TRE PTA
TRE RSA PUBBLICHE
DUE HOSPICE
ADI

OBIETTIVO GENERALE AZIENDALE

INTEGRAZIONE OSPEDALE - TERRITORIO

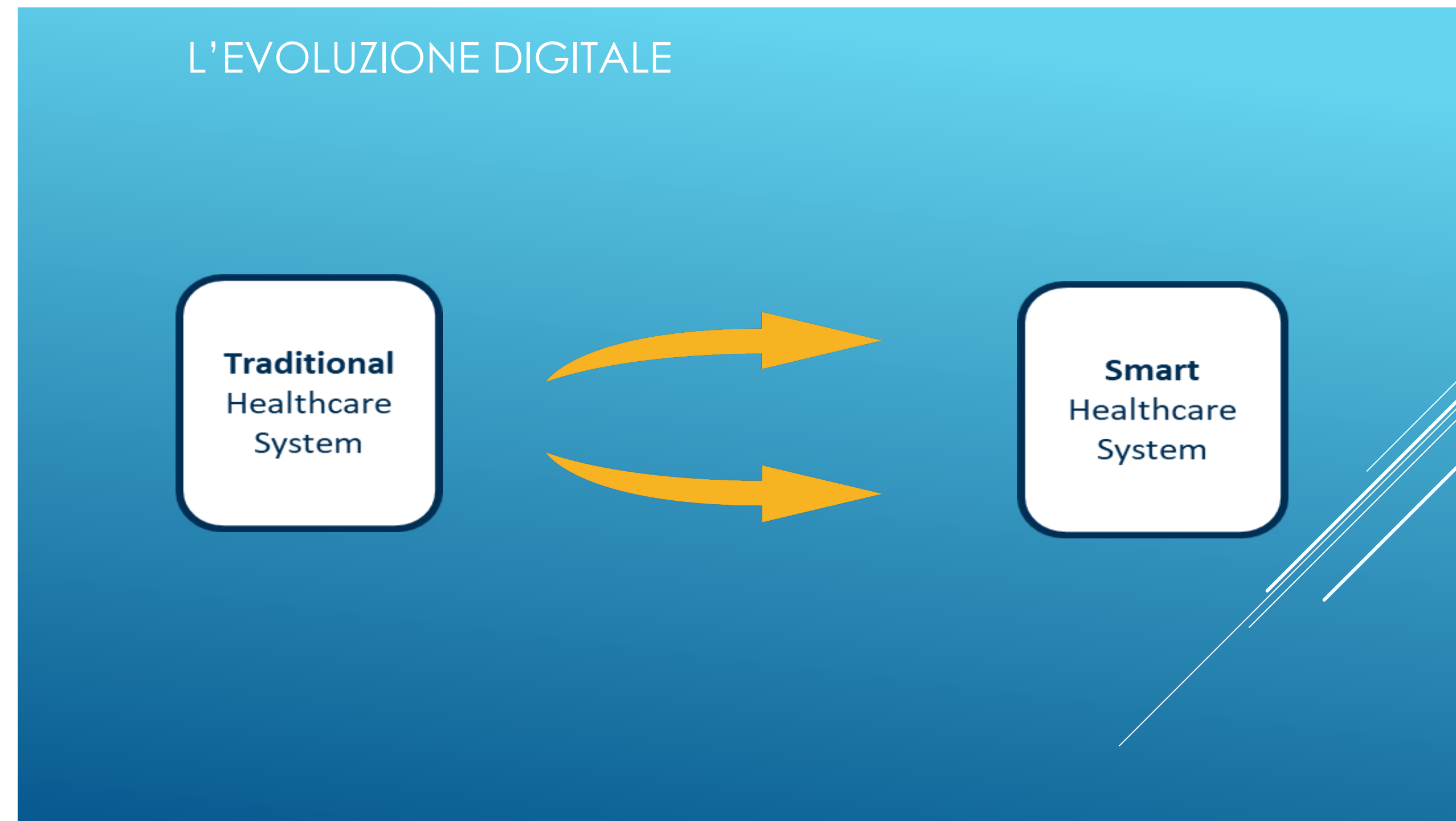
EVITARE SOVRAFFOLAMENTO PRONTO SOCCORSI;

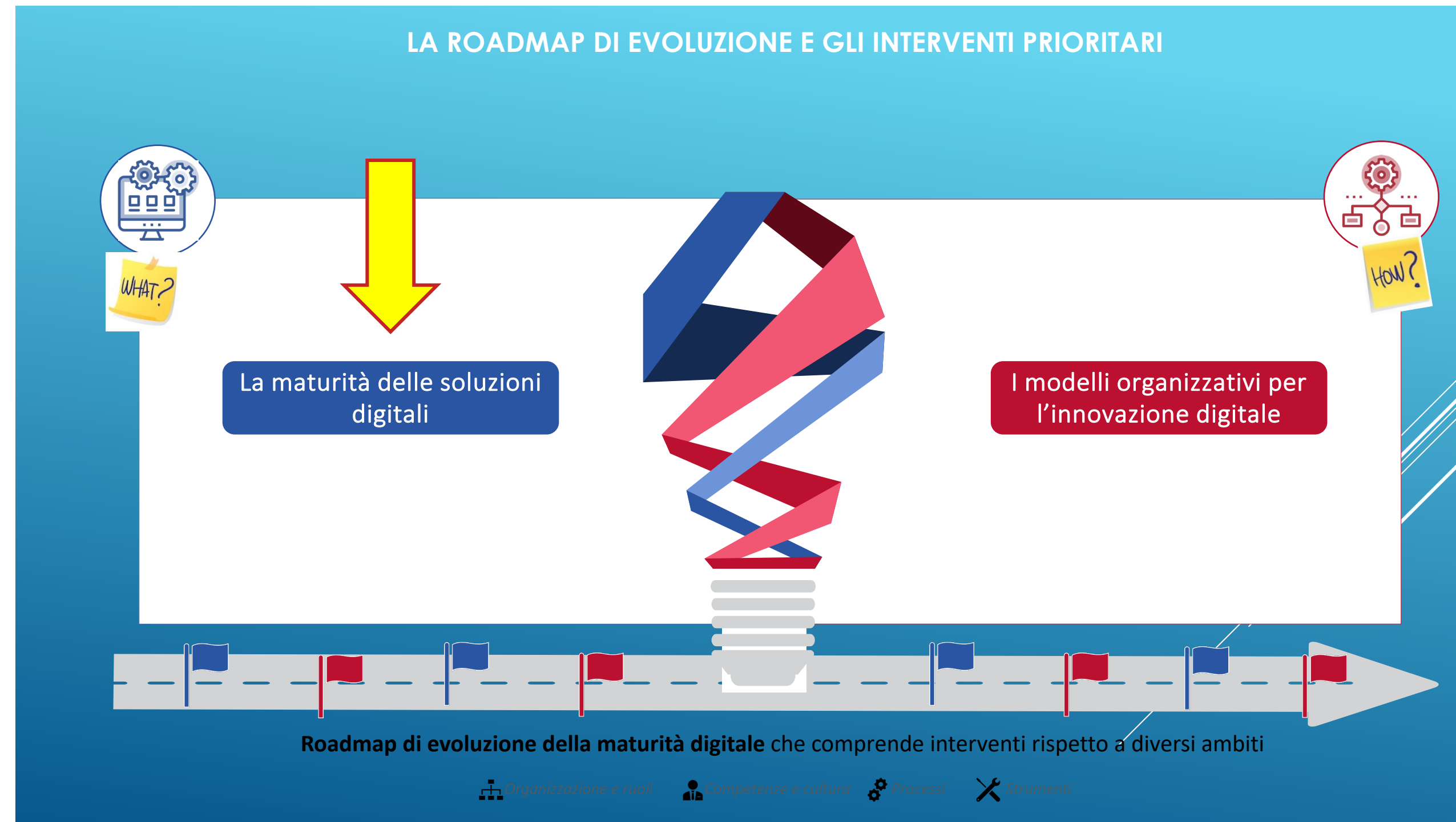
DECONGESTIONE OSPEDALI DEL DISTRETTO, DELEGANDO AL TERRITORIO LE CURE A BASSA COMPLESSITÀ;

RIDURRE L'INAPPROPRIATEZZA DEI RICOVERI;

INCREMENTARE LE CURE DEI PAZIENTI OVER 65 A DOMICILIO, POTENZIANDO LE CURE DOMICILIARI GIÀ ATTIVE IN PROVINCIA DI RAGUSA;

MAGGIORE COORDINAMENTO FRA MEDICI OSPEDALIERI E MMG

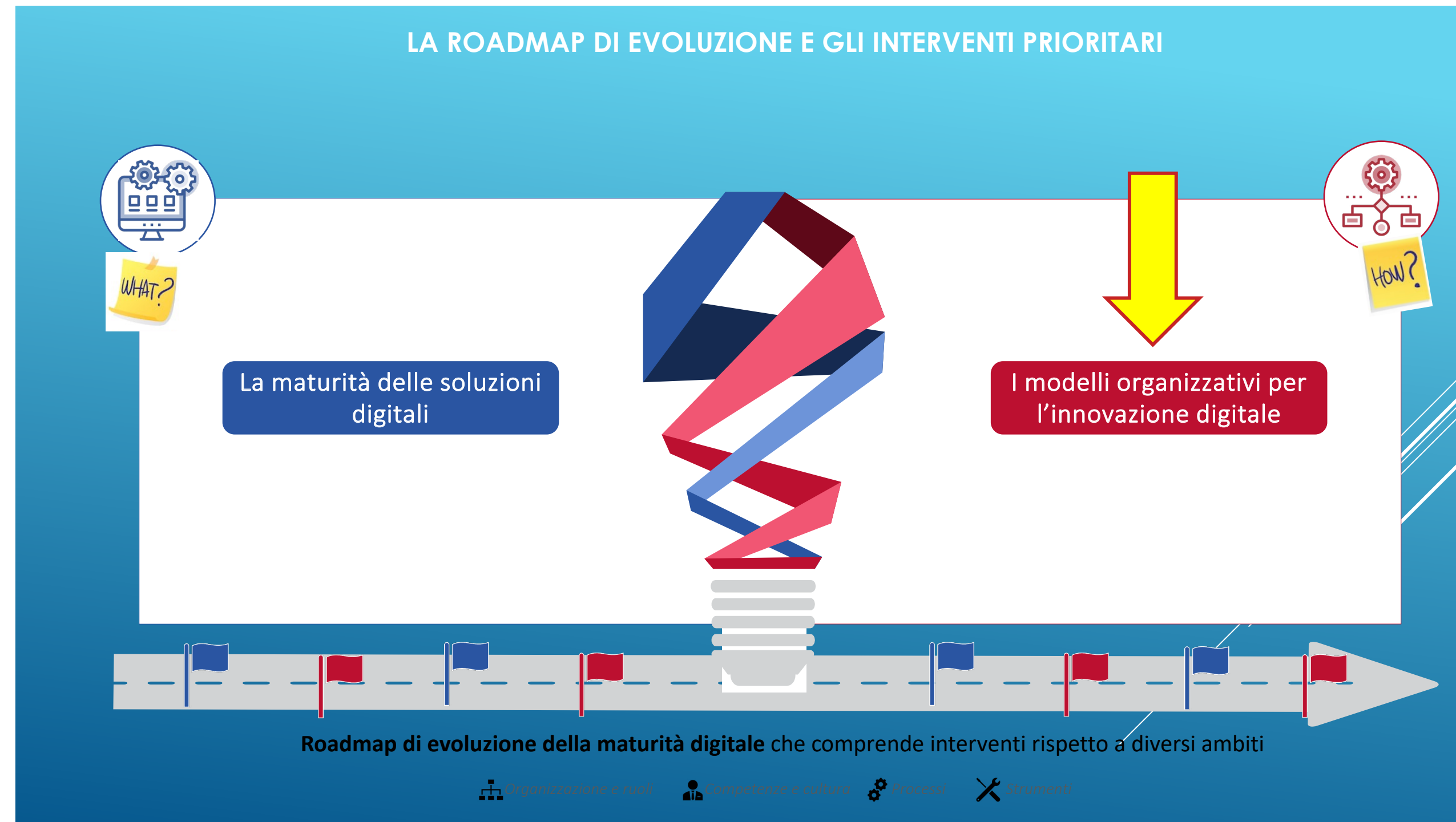






GLI INTERVENTI PRIORITARI SULLA MATURITÀ DELLE SOLUZIONI DIGITALI

- 1 Progetti di Connected Care con piattaforme per la gestione di videovisite e telemonitoraggio
- 2 Introduzione di sistemi per la self-accettazione delle prestazioni da parte dei pazienti (tramite App e Totem)
- 3 Adeguamento del parco applicativo alle normative su privacy e sicurezza
- 4 Analisi dei rischi aziendali e piano di risk mitigation suddiviso per servizio ICT
- 5 Definizione di un Piano di Business Continuity aziendale

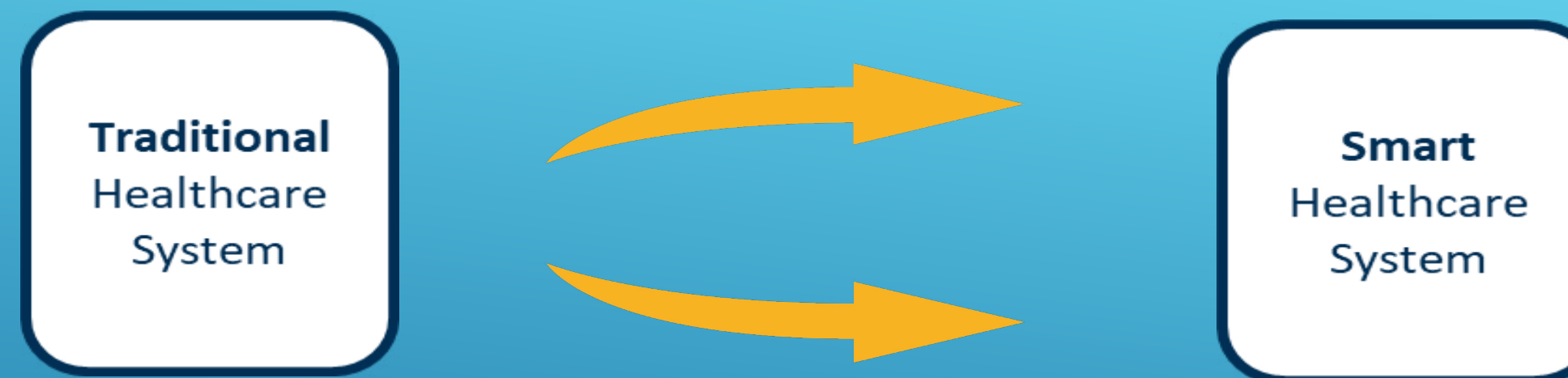




GLI INTERVENTI PRIORITARI SUI MODELLI ORGANIZZATIVI PER L'INNOVAZIONE DIGITALE

- 1 Disegno e messa in opera di un modello di portfolio management per il governo e l'indirizzo unitario dell'innovazione
- 2 Attivazione di canali per la comunicazione bidirezionale tra organismi decisionali e strutture operative ai fini della definizione di iniziative d'innovazione
- 3 Introduzione processo, ruoli e responsabilità per la valutazione multidimensionale delle innovazioni e tecnologie sanitarie in ottica HTA
- 4 Formazione su competenze core per la digital transformation, per le figure-chiave in ambito sanitario e tecnico-amministrativo
- 5 Attività di formazione sull'utilizzo di alcuni applicativi

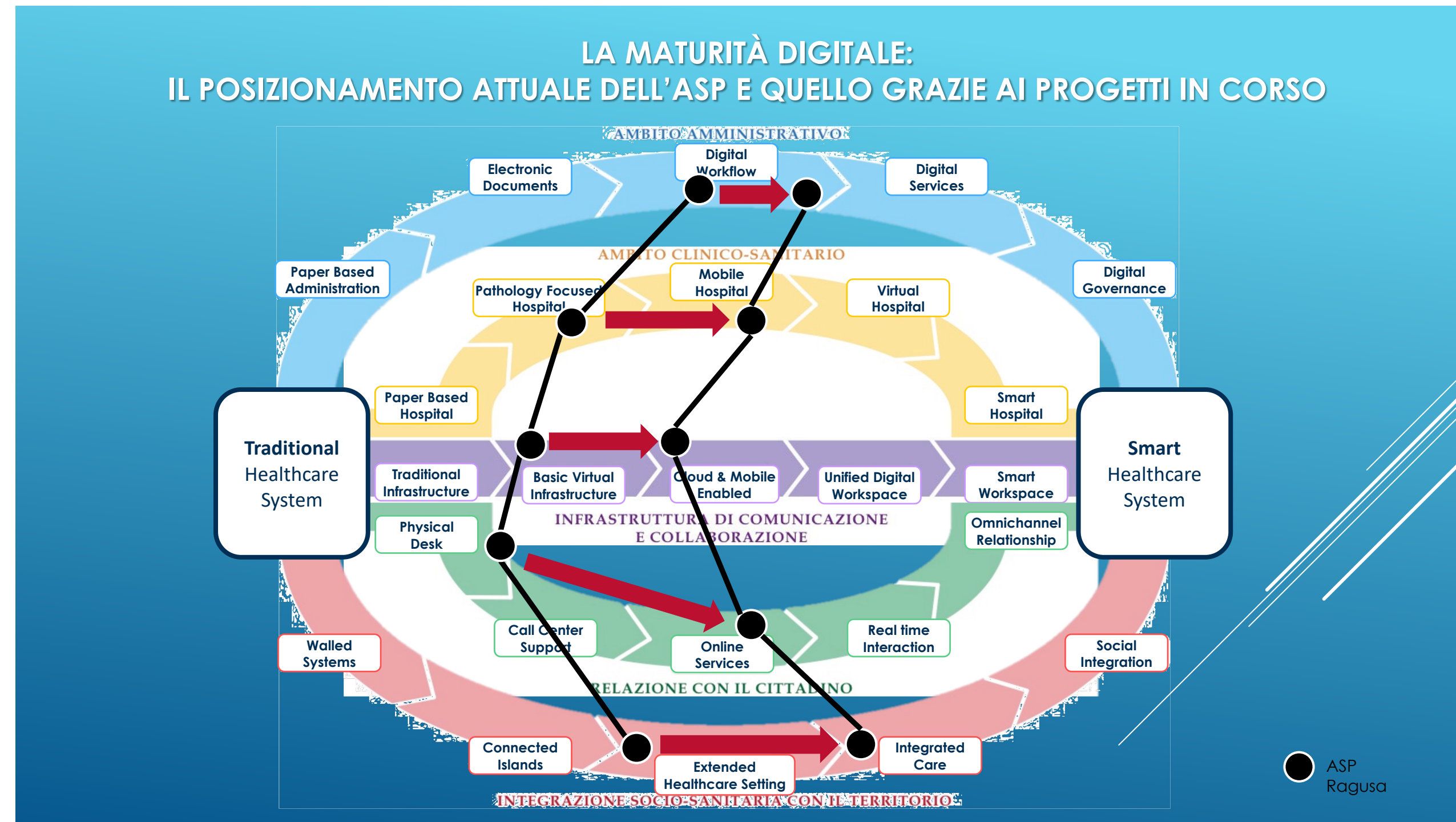
LA SITUAZIONE DI PARTENZA – ANNO 2019/2020
L'EVOLUZIONE DIGITALE



IL MODELLO EHEALTH JOURNEY

- Sviluppato dall'Osservatorio Innovazione Digitale in Sanità del Politecnico di Milano
- Rappresenta il livello di maturità per le Aziende Sanitarie utile a identificare le aree prioritarie di intervento e di innovazione
- Costruito all'interno di una roadmap coerente di evoluzione dei modelli organizzativi e tecnologici





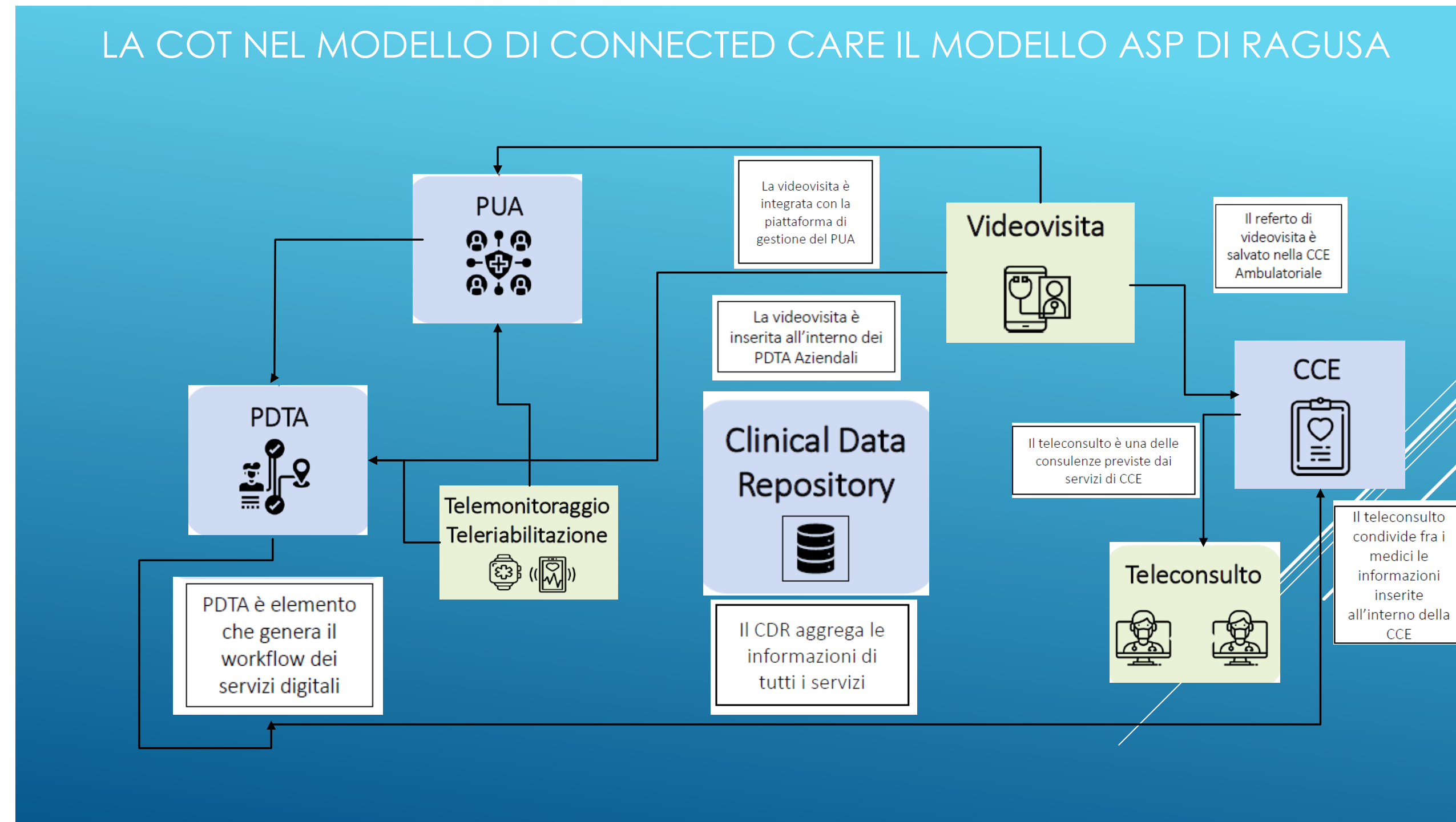
L'ESIGENZA

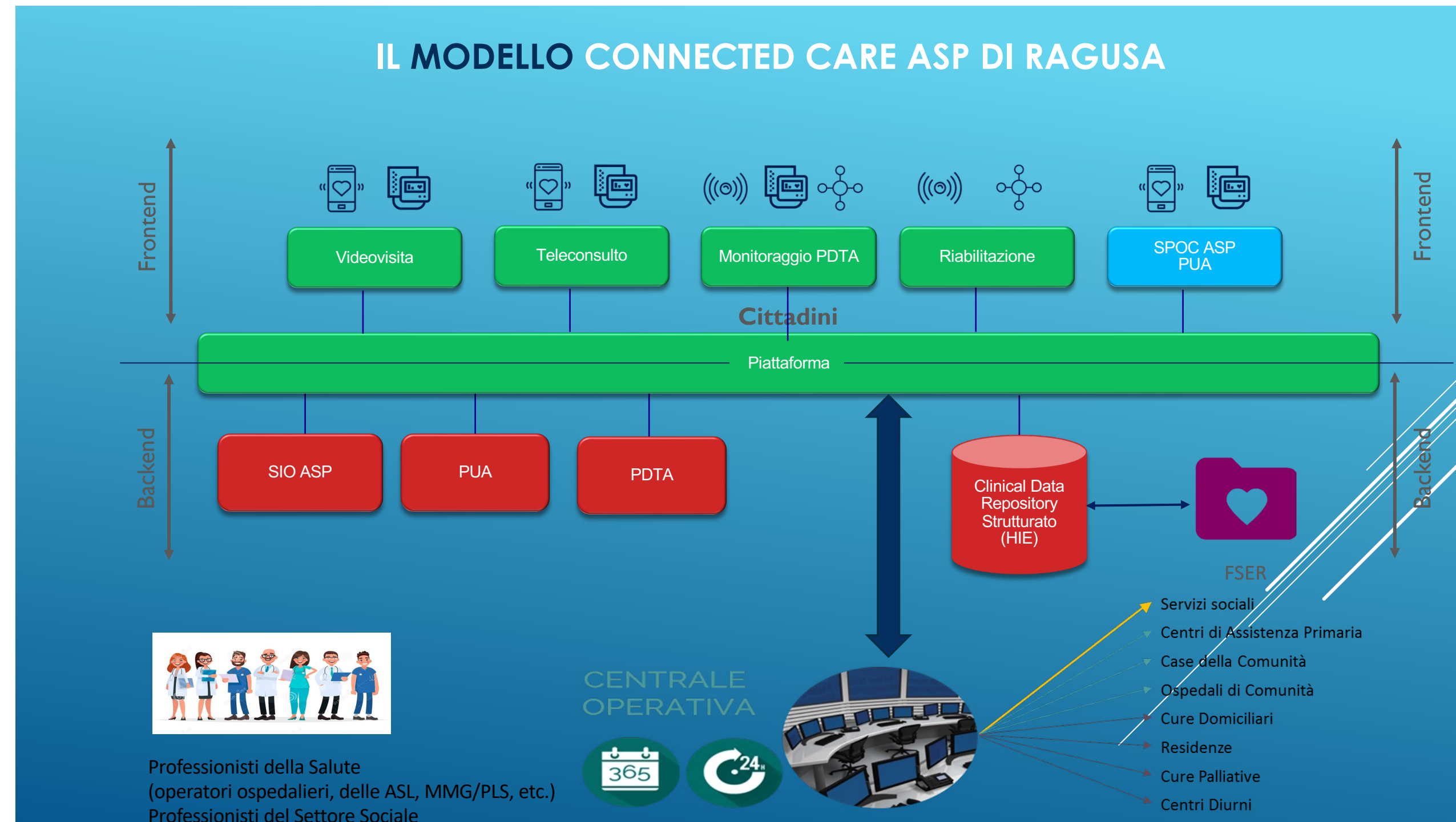
- Rispondere al cambiamento repentino della **domanda di salute** imposto dalla pandemia attraverso la **trasformazione organizzativa** e l'adozione del **digitale**
- Garantire ai cittadini una risposta ai **fabbisogni sociosanitari**, evitando che questi debbano necessariamente **muoversi tra i vari punti di offerta** sul territorio
- **Ri-disegnare i processi di cura e assistenza del paziente**, attraverso la stratificazione del bisogno di salute e **l'integrazione dei setting assistenziali ospedale/territorio e socio sanitario**

IL PROGETTO E LA SOLUZIONE IMPLEMENTATA DAL 2019 AD OGGI

- Il progetto ha visto lo sviluppo di un **ecosistema** che integra diverse soluzioni digitali, come la **Cartella Clinica Elettronica**, la piattaforma di **Telemedicina** (televisita, telecontrollo, teleconsulto, teleriabilitazione, telemonitoraggio) e il **Punto Unico di Accesso** (PUA)
- Sono fornite **tecnologie al domicilio** dei pazienti, connesse ad una **piattaforma** e a un **clinical data repository** che integra i dati e li mette a disposizione degli operatori
- L'iniziativa ha beneficiato della **piattaforma TreC in riuso** dalla APSS di Trento, poi implementata secondo le esigenze specifiche e integrata con i sistemi aziendali
- Prime App realizzate:
 - **Cura Cuore**: telecontrollo per pazienti con scompenso (piano di cura, raccolta di parametri clinici, diario clinico, ecc.)
 - **Mammarivo**: telecontrollo della gravidanza fisiologica (ginecologo e ostetrico possono seguire l'andamento della gravidanza con i dati inseriti dalla donna)
- La **Centrale Operativa Territoriale** assume un ruolo di coordinamento nella presa in carico della persona e raccordo tra servizi e professionisti della salute coinvolti nei diversi setting **ospedale/territorio e socio sanitario**

LA COT NEL MODELLO DI CONNECTED CARE IL MODELLO ASP DI RAGUSA





I risultati

- **3 COT** (a direzione sia medica che infermieristica) attive da **maggio 2022**
- Attività di **monitoraggio**: **5.328** pazienti trattati in **ADI**, **1.540** nel setting delle **Cure Palliative**, **400** in **RSA**, **194** in **Hospice**
- Svolte **114 televisite** e **234 cicli di teleriabilitazione**
- Avviato percorso di **digitalizzazione dei PDTA** aziendali per ictus, infarto miocardico acuto, scompenso cardiaco, BPCO, diabete, carcinoma tiroide, mammella, cervice uterina.
- È stato strutturato un **piano di formazione e informazione** su competenze per la trasformazione digitale per figure sanitarie e tecnico-amministrative e ai pazienti tramite il Servizio Civile Digitale
- Sono stati definiti **processi, ruoli e responsabilità** per la valutazione delle tecnologie sanitarie anche in ottica di **HTA**

Gli sviluppi futuri

- La **COT** supporterà i professionisti nell'**accesso ai servizi di Telemedicina** e metterà gli stessi nelle condizioni di **disporre in tempo reale delle informazioni per la gestione dei PDTA** aziendali, attivando **canali di comunicazione**
- Attraverso l'utilizzo di sistemi di **Business Intelligence** ed il **Clinical Data Repository** si potrà prevedere l'**evoluzione della domanda di assistenza sociosanitaria** e fornire elementi utili per la riprogettazione dell'offerta di servizi

Martedì 24 Maggio 2022 LA SICILIA XIII

Ragusa Provincia

«La Cot integrerà ospedale e territorio»

Ragusa. I locali dell'ex Rianimazione del Civile ospiteranno la sede della centrale al via in fase sperimentale. Il servizio è a disposizione di medici ospedalieri e di famiglia per seguire il paziente nelle sue necessità

- ➔ Aliquò: «Contento di aver iniziato e visto realizzato questo progetto»
- ➔ Elia: «Richiesta da espletare in 48 ore dopo che è stata presa in carico»



Inaugurazione. L'appuntamento tenutosi ieri mattina per l'inaugurazione della Centrale operativa territoriale all'ex ospedale Civile di Ragusa.

Laura Curella

RAGUSA. Un esempio tangibile di integrazione fra ospedale e territorio. L'ex Rianimazione al Civile di Ragusa ospita la sede della Cot, Centrale operativa territoriale. L'Asp ibilea è il primo centro del Meridione che ha attivato, in via sperimentale ed in collaborazione con Agenas, il servizio a disposizione di medici ospedalieri, guardie mediche, medici di famiglia e servizi sociali comunali per seguire il paziente nelle sue necessità fino alla guarigione o nella cronicità della malattia, garantendo le cure a casa o nei centri specializzati di recupero.

La Cot rientra tra le iniziative del Pnrr che ne prevede una per ogni 100.000 residenti. La scelta di Ragusa, che poi verrà seguita dalle altre Asp siciliane, è stata quella di centralizzare il servizio riunendo i tre di-

stretti col distretto di Ragusa, si gestiranno le pratiche per l'assistenza domiciliare integrata, le residenze sanitarie assistite e l'hospice. In questa fase il target di residenti è stimato in circa 7000. L'obiettivo dell'Asp ampliare le potenzialità della Cot con la possibilità di teleconsulti e telemedicina. «Un iter che parte da lontano - ha spiegato Aliquò - che è iniziato con i buoni esiti del Pua e che adesso si

amplia, grazie anche all'accelerazione del percorso di digitalizzazione della Sanità imposta dalla pandemia. Se dovessero essere confermate le voci che mi danno per partente - ha concluso Aliquò - sono contento di aver iniziato e visto realizzato questo progetto che, sono sicuro, contribuirà a migliorare il servizio sanitario». Importanti anche le tempistiche garantite dal servizio. «L'operatore

Cot - è stato spiegato - da quando prende in carico la richiesta di un medico o di un operatore sociale, ha 48 ore di tempo per interfacciarsi con le strutture ed i professionisti e quindi fornire l'esito della richiesta». Il tutto eviterà lavoro supplementare ai medici ed infermieri ospedalieri, ridurrà i tempi di attesa nei reparti, le code presso gli uffici nonché le snervanti attese ai pazienti.

ACCESSO AI SERVIZI ONLINE DELL'AZIENDA SANITARIA Formazione del personale, accordo tra Asp e sindacati

RAGUSA. È stato siglato ieri pomeriggio, presso la sede centrale dell'Asp di Ragusa, un accordo tra l'azienda sanitaria ed i componenti del Tavolo permanente della salute



nitaria di base o dei ticket. «Sollecitiamo da tempo che la Sanità sia non solo a misura, ma anche a portata di cittadino. Per questo, Uil e UilPensionati hanno firmato

TACCUINO

RAGUSA

Il meteo
Il sole sorge alle 5,46 e tramonta alle 20,08; la luna leva alle 02,48 e cala alle 14,22 (luna calante). Previsioni: cielo sereno, sole e caldo, le temperature saranno comprese tra 16 e 32 gradi. I venti saranno moderati provenienti da Ovest-Nord-Ovest con intensità compresa tra 11 e 14 km/h.

FARMACIE DI TURNO

Notturno: Guccione, via Carducci 107, telefono 0932.622852.
Pomeridiano: Croce Verde, viale Europa 48, telefono 0932.642930

IL SANTO

Santa Maria Ausiliatrice, l'aiuto dei cristiani

NUMERI UTILI

Carabinieri pronto intervento 112.
Comando provinciale - Comando Reparto Operativo - Comando Compagnia: centralino 0932-624922, 0932-621010; Comando Stazione Ragusa Ibla: 0932-621152; Comando Stazione Marina di Ragusa: 0932-239095. Guardia di finanza numero di pubblica utilità 117. Comando Provinciale - Nucleo Polizia economico finanziaria - Compagnia: Centralino 0932-621004 - 0932-621318; Tenenza di Modica: 0932-941069; Tenenza di Pozzallo: 0932-958459 - Compagnia di Vittoria 0932-981894. Polizia numero intervento 113. Questura di Ragusa: centralino 0932.673111. Telefoni utili: 0932-673676/674/675. Sezione Polizia Stradale di Ragusa



Delitti in materia di violazione del diritto d'autore (Art. 25-novies, D.Lgs. n. 231/2001) [articolo aggiunto dalla L. n. 99/2009]

- Messa a disposizione del pubblico, in un sistema di reti telematiche, mediante connessioni di qualsiasi genere, di un'opera dell'ingegno protetta, o di parte di essa (art. 171, legge n.633/1941 comma 1 lett. a) bis)
- Reati di cui al punto precedente commessi su opere altrui non destinate alla pubblicazione qualora ne risulti offeso l'onore o la reputazione (art. 171, legge n.633/1941 comma 3)
- Abusiva duplicazione, per trarne profitto, di programmi per elaboratore; importazione, distribuzione, vendita o detenzione a scopo commerciale o imprenditoriale o concessione in locazione di programmi contenuti in supporti non contrassegnati dalla SIAE; predisposizione di mezzi per rimuovere o eludere i dispositivi di protezione di programmi per elaboratori (art. 171-bis legge n.633/1941 comma 1)
- Riproduzione, trasferimento su altro supporto, distribuzione, comunicazione, presentazione o dimostrazione in pubblico, del contenuto di una banca dati; estrazione o reimpiego della banca dati; distribuzione, vendita o concessione in locazione di banche di dati (art. 171-bis legge n.633/1941 comma 2)
- Abusiva duplicazione, riproduzione, trasmissione o diffusione in pubblico con qualsiasi procedimento, in tutto o in parte, di opere dell'ingegno destinate al circuito televisivo, cinematografico, della vendita o del noleggio di dischi, nastri o supporti analoghi o ogni altro supporto contenente fonogrammi o videogrammi di opere musicali, cinematografiche o audiovisive assimilate o sequenze di immagini in movimento; opere letterarie, drammatiche, scientifiche o didattiche, musicali o drammatico musicali, multimediali, anche se inserite in opere collettive o composite o banche dati; riproduzione, duplicazione, trasmissione o diffusione abusiva, vendita o commercio, cessione a qualsiasi titolo o importazione abusiva di oltre cinquanta copie o esemplari di opere tutelate dal diritto d'autore e da diritti connessi; immissione in un sistema di reti telematiche, mediante connessioni di qualsiasi genere, di un'opera dell'ingegno protetta dal diritto d'autore, o parte di essa (art. 171-ter legge n.633/1941)
- Mancata comunicazione alla SIAE dei dati di identificazione dei supporti non soggetti al contrassegno o falsa dichiarazione (art. 171-septies legge n.633/1941)
- Fraudolenta produzione, vendita, importazione, promozione, installazione, modifica, utilizzo per uso pubblico e privato di apparati o parti di apparati atti alla decodificazione di trasmissioni audiovisive ad accesso condizionato effettuate via etere, via satellite, via cavo, in forma sia analogica sia digitale (art. 171-octies legge n.633/1941).

[Torna all'inizio](#)