

COT: modelli regionali a confronto

Le COT in  **ASL**
TERAMO
www.aslteramo.it

Dott. Maurizio Di Giosia

DG ASL Teramo

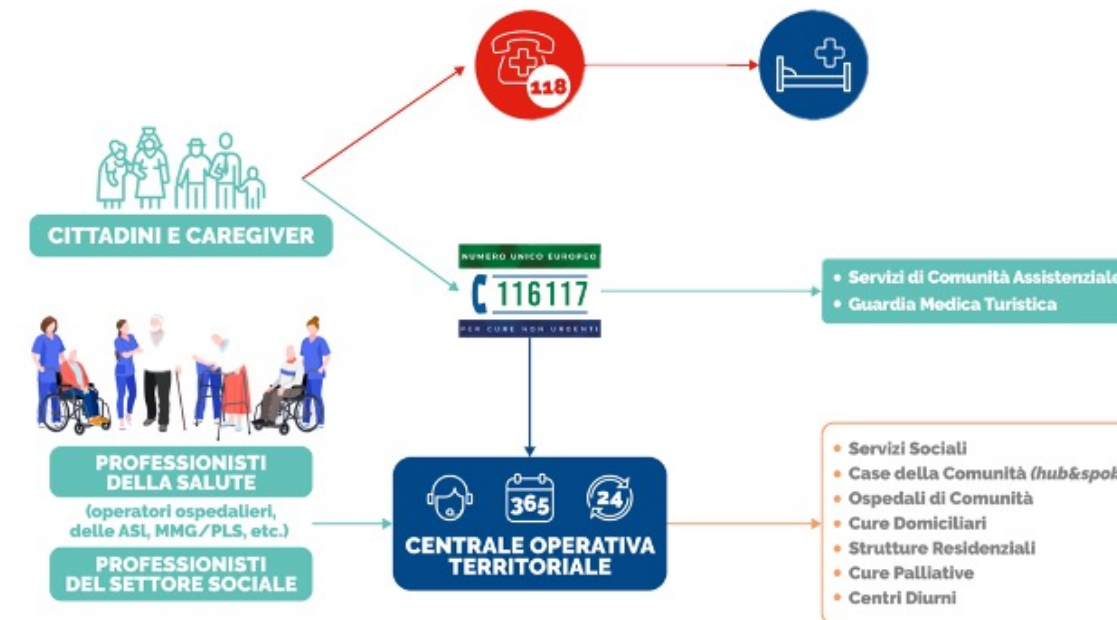
direzione.generale@aslteramo.it

**Le COT nel
 DM 77/2022
 (Agenas)**

REALIZZAZIONE DI 600 CENTRALI OPERATIVE TERRITORIALI (COT)

Modello organizzativo
 Funzione di coordinamento della presa in carico della persona e raccordo tra servizi e professionisti coinvolti nei diversi setting assistenziali: attività territoriali, sanitarie e sociosanitarie.

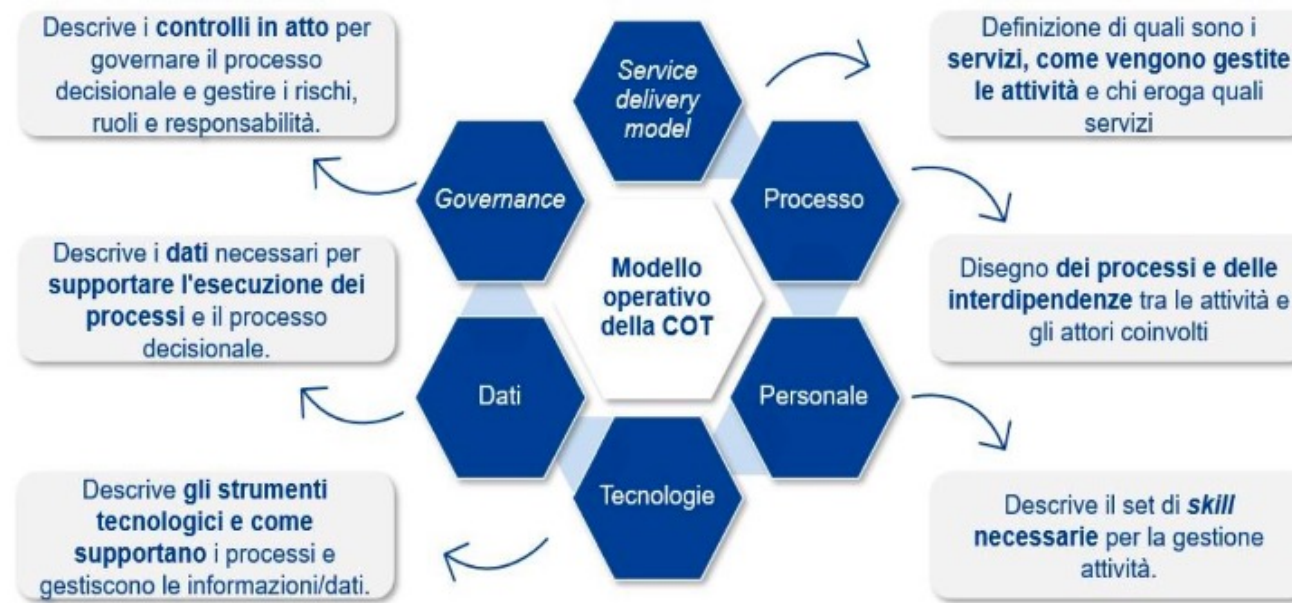
- 1 COT ogni 100.000 abitanti o comunque a valenza distrettuale, qualora il distretto abbia un bacino di utenza maggiore
- 1 coordinatore infermieristico, 3-5 infermieri, 1-2 unità di personale di supporto



#ForumRisk18

f X Instagram YouTube www.forumriskmanagement.it

Le COT in
**Regione
 Abruzzo**



Le COT in
Regione
Abruzzo

13 centrali operative territoriali in Regione Abruzzo:

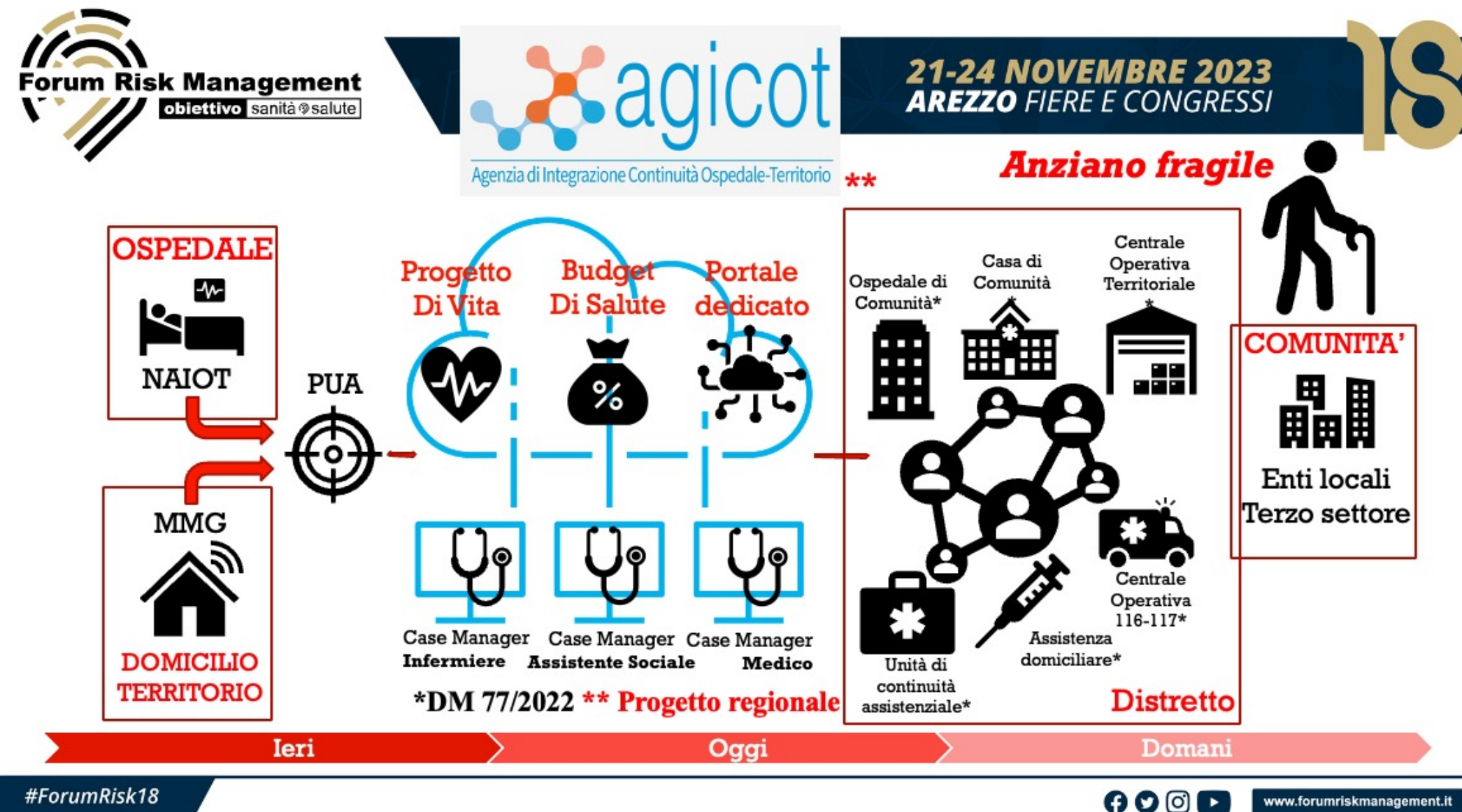
- 3 ASL l'Aquila
- 4 ASL Chieti
- 3 ASL Pescara
- 3 ASL Teramo


[4.431.214,41 €] suddivisi tra:

IMPORTO ASSEGNATO

- [2.249.975 €] risorse COT;
- [923.928,96€] risorse interconnessione aziendale;
- [1.257.310,45€] risorse device.

• **Entro il 31 marzo 2024**



Gli strumenti di  **agicot**
Agenzia di Integrazione Continuità Ospedale-Territorio



Progetto di Vita

- Documento digitalizzato in cui confluiranno programmi, progetti individualizzati e relazioni specialistiche di cui sono titolari enti e soggetti diversi, sotto la regia di un unico soggetto, l'AgiCOT



Budget di Salute

- Strumento di definizione quantitativa e qualitativa delle risorse economiche, professionali e umane, istituzionali e personali necessarie per la programmazione delle attività di assistenza socio-sanitaria integrata in AgiCOT



Portale dedicato

- Piattaforma dedicate all'integrazione delle informazioni sanitarie e sociali e al monitoraggio dell'aderenza assistenziale al Progetto di Vita
- Permetterà di valutare la necessità di rivalutazione dell'anziano fragile e/o di rimodulazione del PDV/BDS



Le COT in



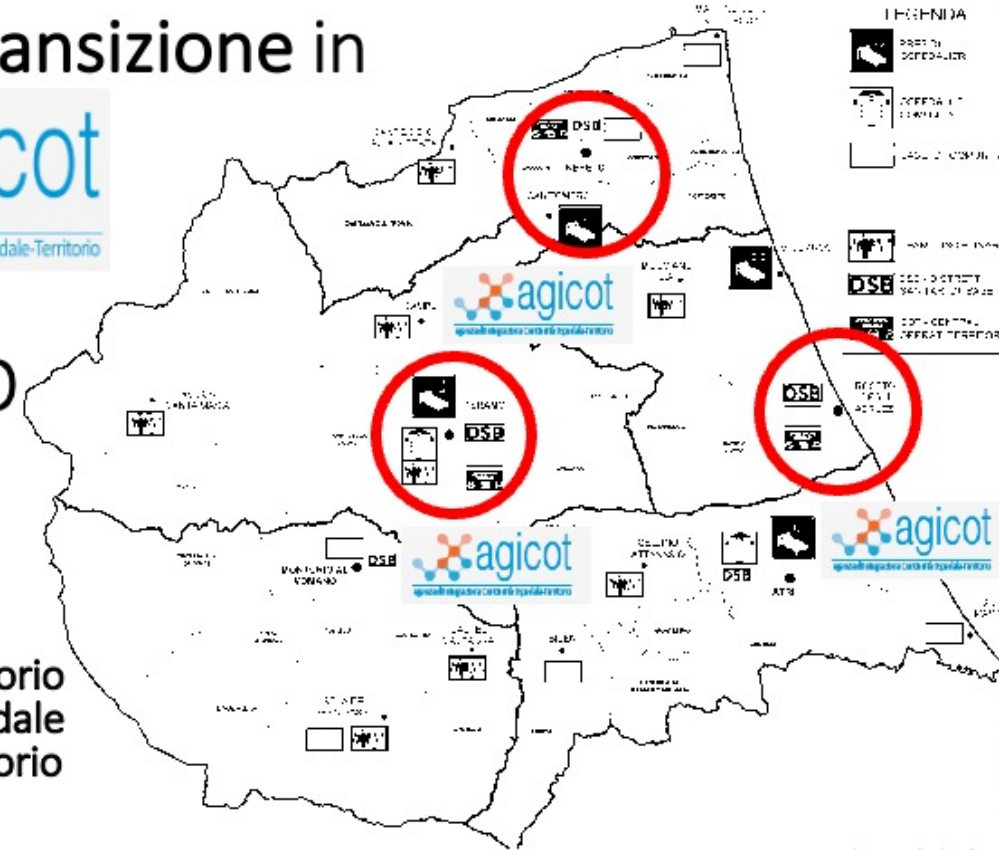
ASL TERAMO
www.aslteramo.it

Cure di transizione in



- TERAMO
- ROSETO
- NERETO

Ospedale - Territorio
 Territorio - Ospedale
 Territorio - Territorio





Forum Risk Management
obiettivo sanità @ salute

21-24 NOVEMBRE 2023
AREZZO FIERE E CONGRESSI

18

Le COT in
ASL TERAMO
 www.aslteramo.it









Maggiore coordinamento dei servizi
 Risposte integrate e tempestive al cittadino
 Standard regionali
 Monitoraggio
 AgICOT

Scarsa cultura del dato
 Parziale digitalizzazione
 Messa a regime dei tavoli di lavoro regionali per la standardizzazione
 Educazione del paziente

#ForumRisk18

www.forumriskmanagement.it



-  **Nuova rete sanitaria**
-  **Medicina territoriale**
-  **Digitalizzazione sanitaria**
-  **Nuovo ospedale**
-  **Personale**
-  **Bilancio**
-  **Liste di attesa**
-  **Riduzione della mobilità passiva**

2020 > 2021 > 2022 > 2023 > 2024 > 2025 > 2026 > 2027

#ForumRisk18



www.forumriskmanagement.it



COT: modelli regionali a confronto

Le COT in  **ASL**
TERAMO
www.aslteramo.it

Dott. Maurizio Di Giosia
DG ASL Teramo
direzione.generale@aslteramo.it

Grazie per l'attenzione

Delitti in materia di violazione del diritto d'autore (Art. 25-novies, D.Lgs. n. 231/2001) [articolo aggiunto dalla L. n. 99/2009]

- Messa a disposizione del pubblico, in un sistema di reti telematiche, mediante connessioni di qualsiasi genere, di un'opera dell'ingegno protetta, o di parte di essa (art. 171, legge n.633/1941 comma 1 lett. a) bis)
- Reati di cui al punto precedente commessi su opere altrui non destinate alla pubblicazione qualora ne risulti offeso l'onore o la reputazione (art. 171, legge n.633/1941 comma 3)
- Abusiva duplicazione, per trarne profitto, di programmi per elaboratore; importazione, distribuzione, vendita o detenzione a scopo commerciale o imprenditoriale o concessione in locazione di programmi contenuti in supporti non contrassegnati dalla SIAE; predisposizione di mezzi per rimuovere o eludere i dispositivi di protezione di programmi per elaboratori (art. 171-bis legge n.633/1941 comma 1)
- Riproduzione, trasferimento su altro supporto, distribuzione, comunicazione, presentazione o dimostrazione in pubblico, del contenuto di una banca dati; estrazione o reimpiego della banca dati; distribuzione, vendita o concessione in locazione di banche di dati (art. 171-bis legge n.633/1941 comma 2)
- Abusiva duplicazione, riproduzione, trasmissione o diffusione in pubblico con qualsiasi procedimento, in tutto o in parte, di opere dell'ingegno destinate al circuito televisivo, cinematografico, della vendita o del noleggio di dischi, nastri o supporti analoghi o ogni altro supporto contenente fonogrammi o videogrammi di opere musicali, cinematografiche o audiovisive assimilate o sequenze di immagini in movimento; opere letterarie, drammatiche, scientifiche o didattiche, musicali o drammatico musicali, multimediali, anche se inserite in opere collettive o composite o banche dati; riproduzione, duplicazione, trasmissione o diffusione abusiva, vendita o commercio, cessione a qualsiasi titolo o importazione abusiva di oltre cinquanta copie o esemplari di opere tutelate dal diritto d'autore e da diritti connessi; immissione in un sistema di reti telematiche, mediante connessioni di qualsiasi genere, di un'opera dell'ingegno protetta dal diritto d'autore, o parte di essa (art. 171-ter legge n.633/1941)
- Mancata comunicazione alla SIAE dei dati di identificazione dei supporti non soggetti al contrassegno o falsa dichiarazione (art. 171-septies legge n.633/1941)
- Fraudolenta produzione, vendita, importazione, promozione, installazione, modifica, utilizzo per uso pubblico e privato di apparati o parti di apparati atti alla decodificazione di trasmissioni audiovisive ad accesso condizionato effettuate via etere, via satellite, via cavo, in forma sia analogica sia digitale (art. 171-octies legge n.633/1941).

[Torna all'inizio](#)