



**Healthcare**  
of the future

Incentrato sulle cura delle persone, Iper-**efficiente**,  
**Resiliente**, **Sostenibile**



**Gabriele Toncelli**  
Key Account



### Trends che danno forma al futuro della Sanità



**Aumento dell'invecchiamento della popolazione**  
 Si prevede che la **popolazione over 65** raggiungerà 1,5 miliardi nel 2050

**Infrastrutture insufficienti**  
 Il 69% delle strutture sanitarie ha in programma un nuovo progetto di costruzione o un potenziamento infrastrutturale entro i prossimi tre anni.

**Aspettative dei pazienti in evoluzione**  
 Il 63% delle organizzazioni sanitarie ritiene di offrire ai pazienti un'esperienza di alta qualità, ma solo il 43% dei pazienti è d'accordo.

**Cybersecurity**  
 Il 75% delle organizzazioni sanitarie in tutto il mondo ha subito **attacchi informatici**

**Workforce Challenges**  
 L'OMS stima una mancanza di 10 milioni di operatori sanitari entro il 2030.

**Cure di prossimità e Telemedicina**  
 8 Bln€ previsti dal PNRR per **Ammodernamento Tecnologico**  
 1.288 **case delle comunità** al 2026  
 400 **Ospedali della Comunità**

**Decarbonization Acceleration**  
 A livello mondiale, il settore sanitario è responsabile di quasi il 5% delle emissioni totali di gas serra.  
 Il 70% dell'economia mondiale si è impegnata a **ridurre le emissioni entro il 2050**

**Crescenti pressioni sui costi**  
 Si prevede che la spesa sanitaria nazionale annuale degli Stati Uniti aumenterà di 370 miliardi di dollari entro il 2027 a causa dell'impatto dell'inflazione.

#ForumRisk18

www.forumriskmanagement.it



Due fattori abilitanti fondamentali per il **successo** contro la complessità

Il nuovo mondo completamente **digitale** e **tecnologico** offre alle strutture sanitarie l'opportunità di adattarsi alle sfide e consentire l'assistenza del futuro.

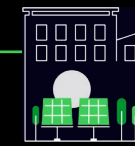
#ForumRisk18



[www.forumriskmanagement.it](http://www.forumriskmanagement.it)



## Soluzioni Innovative e Sostenibili per l'Ospedale Intelligente



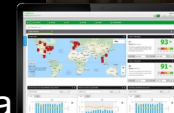
### Sostenibile

Accompagniamo il cliente nel suo percorso di sostenibilità dalla pianificazione sino alla realizzazione, con servizi di consulenza, software e prodotti green premium che supportano la decarbonizzazione, la gestione intelligente dell'energia e il percorso verso una infrastruttura sanitaria completamente elettrica.



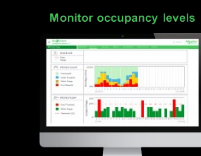
### Resiliente

Con esperienza nella distribuzione dinamica dell'energia, nella gestione delle risorse critiche e nei protocolli di sicurezza informatica, le nostre soluzioni e servizi digitali proteggono la sicurezza dei pazienti e del personale e le infrastrutture critiche da ogni minaccia



### Iper-efficiente

Operiamo per la centralizzazione dei sistemi clinici e delle strutture per una gestione ottimizzata di risorse, energia e spazio per consentire attività ad alte prestazioni.



### Incentrato sulla cura delle persone

Fornendo soluzioni digitali integrate, progettate pensando ai pazienti, al personale e ai visitatori, potenziamo l'autonomia dei pazienti e ottimizziamo i flussi di lavoro per migliorare le esperienze di tutti



#ForumRisk18



[www.forumriskmanagement.it](http://www.forumriskmanagement.it)

## La UNI EN ISO 52120-1 come driver di efficienza

La nuova norma UNI EN ISO 52120-1 definisce **quattro diverse classi "BAC" di efficienza energetica** per classificare i sistemi di automazione degli edifici, con efficienza energetica crescente.

### Nella progettazione di **nuovi edifici**

- costituisce un aiuto per i progettisti che devono scrivere le specifiche tecniche
- può essere usata per quantificare e confrontare i risparmi economici teorici connessi con ogni classe e scegliere la classe di efficienza del sistema

### Nel rinnovamento di **edifici esistenti**

- basandosi su prestazioni reali o calcolate, la norma può essere utilizzata per stimare i risparmi previsti con nuovi sistemi di gestione e controllo, per poi trasformarli in una valutazione del ritorno dell'investimento

BACS EFFICIENZA	
A	Controllo avanzato e automazione
B	Controllo avanzato
C	Controllo standard
D	Nessun controllo

**UNI EN ISO 52120-1 negli edifici del settore sanitario**

Condizioni per la determinazione del  
funzionamento degli impianti di  
automazione e controllo di edificio (BAC)

OSPEDALE		Classe di efficienza BAC			
		D	C	B	A
Riscaldamento	Set point di temperatura	22,5 °C	22 / 15 °C	21 / 15 °C	21 / 15 °C
	Tempo di funzionamento	00:00 – 24:00	09:00 – 24:00	10:00 – 23:00	11:00 – 22:00
Raffrescamento	Set point di temperatura	–	–	–	–
	Tempo di funzionamento	–	–	–	–
Illuminazione	Potenza	15 W / m²	15 W / m²	15 W / m²	15 W / m²
	Tempo di funzionamento	10:00 – 23:00	10:00 – 23:00	10:00 – 23:00	10:00 – 23:00
Apporti gratuiti	Persone	0,7 m² / pers.	0,7 m² / pers.	0,7 m² / pers.	0,7 m² / pers.
	Dispositivi	4 W / m²	4 W / m²	4 W / m²	4 W / m²
Ventilazione	Ricambio di aria	3,3	3,3	3,3	3,3 (controllo di presenza)
Illuminazione solare	Fattore di schematura	0,3 manuale	0,5 manuale	0,7 (200 W/m²)	0,7 (130 W/m²)
Profilo utente	Giorni lavorativi / Weekend	7 / 0	7 / 0	7 / 0	7 / 0

**Risparmio energia termica per incremento di Classe**

Tipologia edificio / locale	Classi e Fattori di Efficienza BAC				Risparmio (rif. classe D)		Risparmio (rif. C)		
	D	C (rif)	B	A	C/D	B/D	A/D	B/C	A/C
	Senza Automazione	Automazione Standard	Automazione Avanzata	Alta Efficienza					
Uffici	1,51	1,00	0,80	0,70	34%	47%	54%	20%	30%
Sale conferenze	1,24	1,00	0,75	0,50	19%	40%	60%	25%	50%
Scuole	1,20	1,00	0,90	0,90	17%	37%	30%	12%	20%
<b>Ospedali</b>	<b>1,31</b>	<b>1,00</b>	<b>0,91</b>	<b>0,86</b>	<b>24%</b>	<b>31%</b>	<b>34%</b>	<b>9%</b>	<b>14%</b>
Hotel	1,31	1,00	0,85	0,68	24%	35%	48%	15%	32%
Ristoranti	1,23	1,00	0,77	0,68	19%	37%	45%	23%	32%
Leggozi / Grossisti	1,56	1,00	0,73	0,60	36%	53%	62%	27%	40%









### **Delitti in materia di violazione del diritto d'autore (Art. 25-novies, D.Lgs. n. 231/2001) [articolo aggiunto dalla L. n. 99/2009]**

- Messa a disposizione del pubblico, in un sistema di reti telematiche, mediante connessioni di qualsiasi genere, di un'opera dell'ingegno protetta, o di parte di essa (art. 171, legge n.633/1941 comma 1 lett. a) bis)
- Reati di cui al punto precedente commessi su opere altrui non destinate alla pubblicazione qualora ne risulti offeso l'onore o la reputazione (art. 171, legge n.633/1941 comma 3)
- Abusiva duplicazione, per trarne profitto, di programmi per elaboratore; importazione, distribuzione, vendita o detenzione a scopo commerciale o imprenditoriale o concessione in locazione di programmi contenuti in supporti non contrassegnati dalla SIAE; predisposizione di mezzi per rimuovere o eludere i dispositivi di protezione di programmi per elaboratori (art. 171-bis legge n.633/1941 comma 1)
- Riproduzione, trasferimento su altro supporto, distribuzione, comunicazione, presentazione o dimostrazione in pubblico, del contenuto di una banca dati; estrazione o reimpiego della banca dati; distribuzione, vendita o concessione in locazione di banche di dati (art. 171-bis legge n.633/1941 comma 2)
- Abusiva duplicazione, riproduzione, trasmissione o diffusione in pubblico con qualsiasi procedimento, in tutto o in parte, di opere dell'ingegno destinate al circuito televisivo, cinematografico, della vendita o del noleggio di dischi, nastri o supporti analoghi o ogni altro supporto contenente fonogrammi o videogrammi di opere musicali, cinematografiche o audiovisive assimilate o sequenze di immagini in movimento; opere letterarie, drammatiche, scientifiche o didattiche, musicali o drammatico musicali, multimediali, anche se inserite in opere collettive o composite o banche dati; riproduzione, duplicazione, trasmissione o diffusione abusiva, vendita o commercio, cessione a qualsiasi titolo o importazione abusiva di oltre cinquanta copie o esemplari di opere tutelate dal diritto d'autore e da diritti connessi; immissione in un sistema di reti telematiche, mediante connessioni di qualsiasi genere, di un'opera dell'ingegno protetta dal diritto d'autore, o parte di essa (art. 171-ter legge n.633/1941)
- Mancata comunicazione alla SIAE dei dati di identificazione dei supporti non soggetti al contrassegno o falsa dichiarazione (art. 171-septies legge n.633/1941)
- Fraudolenta produzione, vendita, importazione, promozione, installazione, modifica, utilizzo per uso pubblico e privato di apparati o parti di apparati atti alla decodificazione di trasmissioni audiovisive ad accesso condizionato effettuate via etere, via satellite, via cavo, in forma sia analogica sia digitale (art. 171-octies legge n.633/1941).

**[Torna all'inizio](#)**