



**Forum Risk Management**

obiettivo sanità salute

18

**21-24 NOVEMBRE 2023**  
**AREZZO FIERE E CONGRESSI**

# Lorella Perugini

Dirigente Ser. Sociale AOU Maggiore della Carità Novara

## Il Servizio Sociale Professionale Aziendale

Il Modello del SSPA come previsto dalla normativa nazionale e nella Regione Piemonte

L'Assistente Sociale Dirigente quali compiti e funzioni

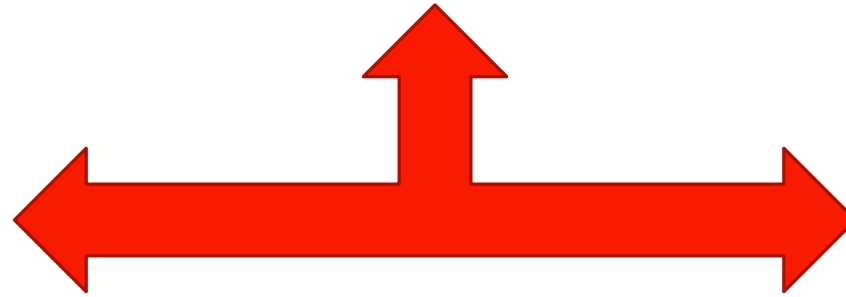
Ruolo e funzione del SSPA nella nuova architettura dei servizi



Dott.ssa L.Perugini

Documento Nazionale « Funzioni del Servizio  
Sociale in Sanità » Ministero della Salute 29.10.2010

Il PNRR approvato dal  
Consiglio dell'Unione Europea  
il 6.7.2021, Missione 6  
Decreto 23 maggio n.77  
«regolamento recante la  
definizione di modelli e  
standard per lo sviluppo  
dell'assistenza territoriale nel  
SSN»DM 70

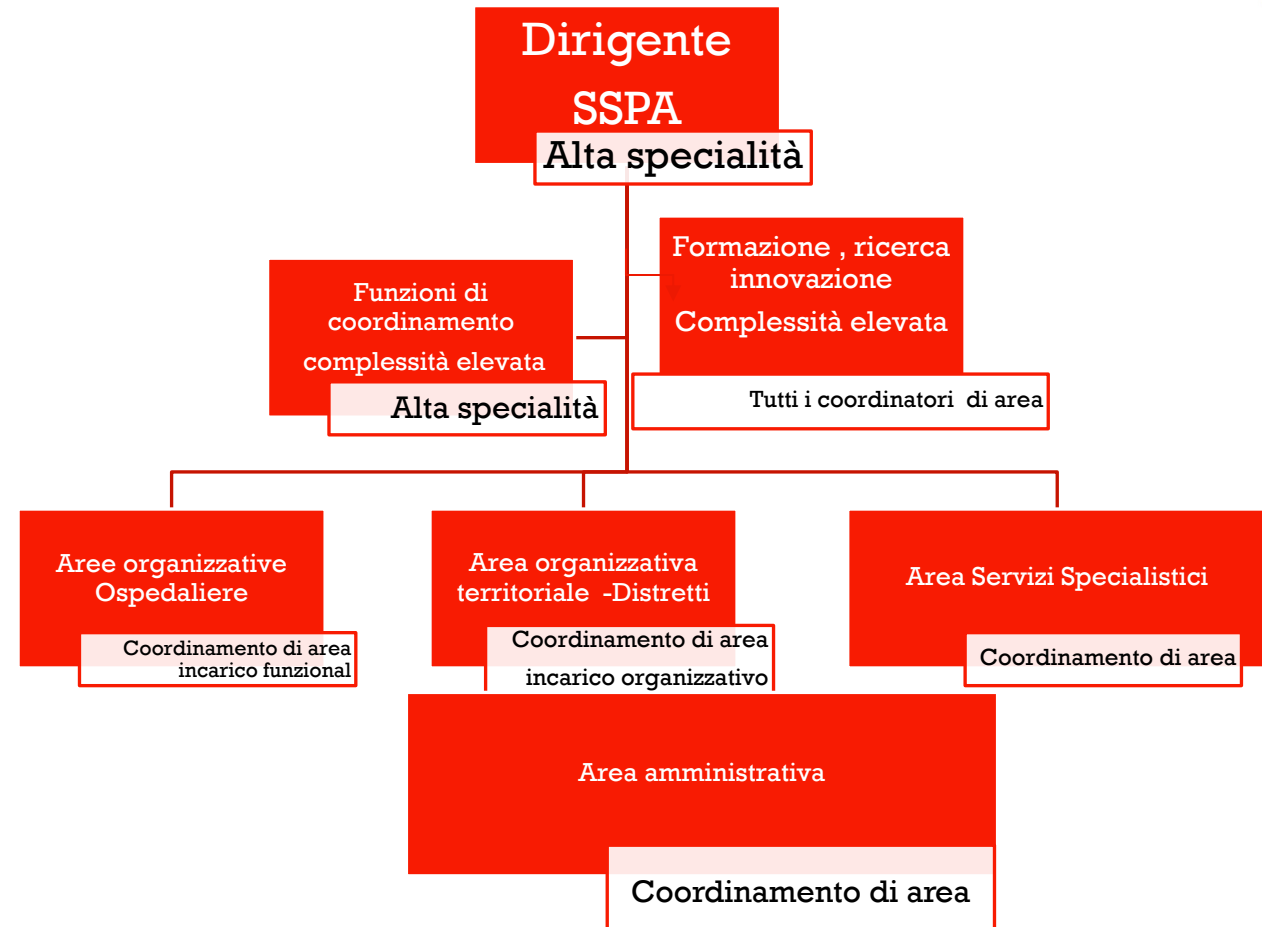


**Ruolo strategico del SSPA di  
coordinamento / responsabilità  
nella promozione  
dell'integrazione socio sanitaria**

Nella Regione Piemonte con  
la DGR 50 del 2009 e con la  
DGR 17-6487 del 2018 viene  
istituito il SSPA « Nuove linee di  
indirizzo per lo svolgimento  
delle funzioni sociali e  
dell'organizzazione del SSPA  
nelle Aziende Sanitarie della  
Regione

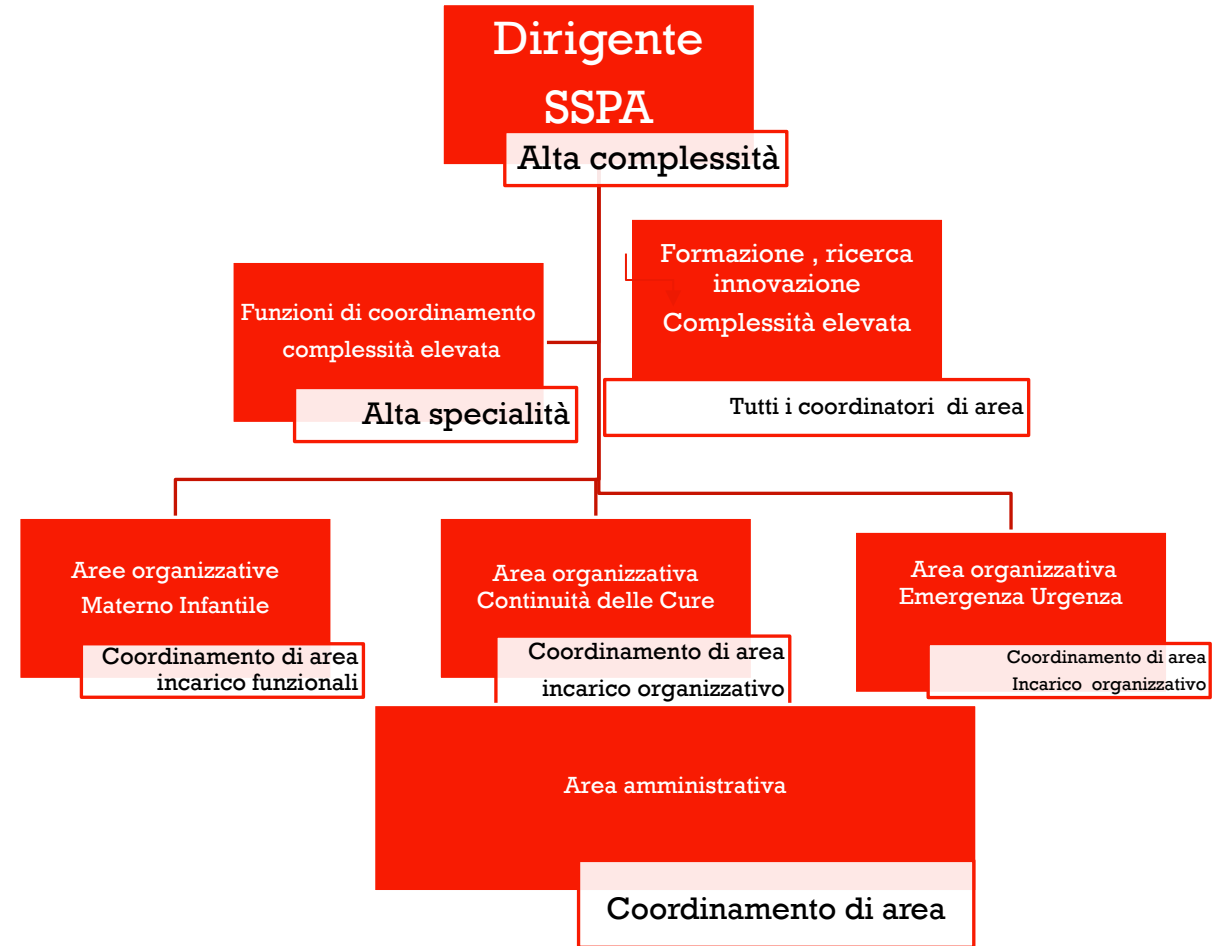
Dott.ssa L.Perugini

Il Modello organizzativo del SSP nelle ASL-Struttura Semplice in Staff alla Direzione Generale (Flessibile ed adattabile ai diversi contesti organizzativi )



Dott.ssa L.Perugini

Il Modello organizzativo del SSP nelle AOU -AO Struttura Semplice in Staff alla Direzione Generale



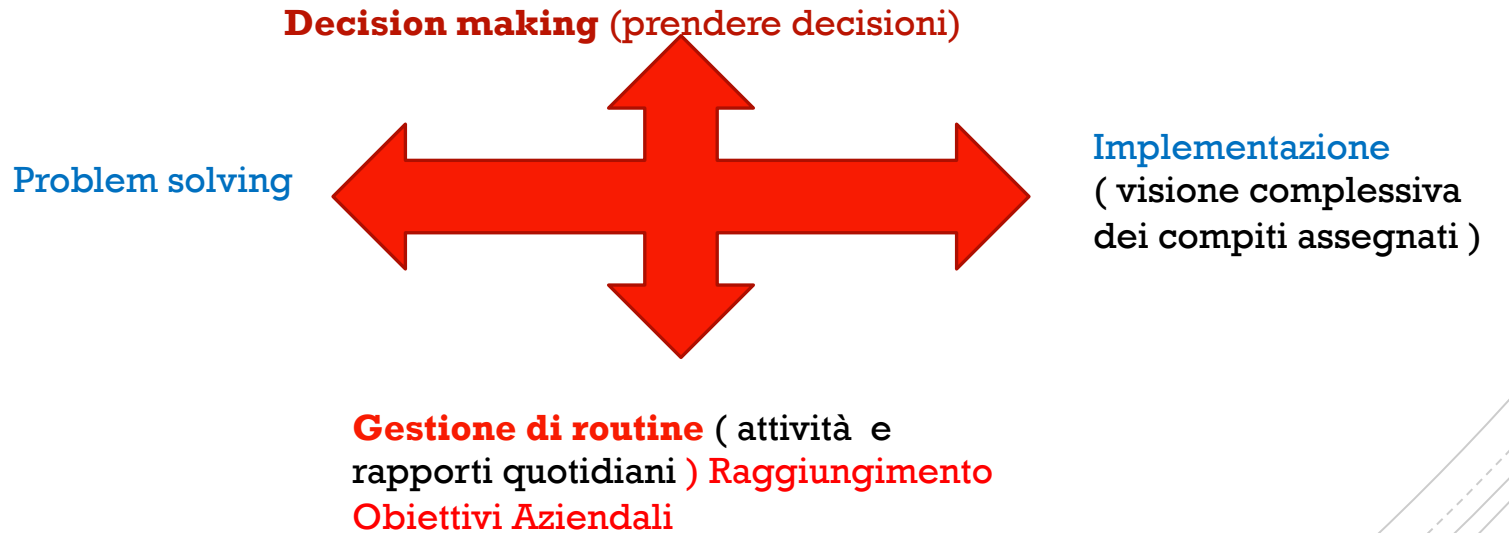
Dott.ssa L.Perugini

**IL SSPA nel sistema  
 dei servizi della  
 sanità**  
**Ruolo e compiti del  
 Dirigente**

Il Dirigente assume compiti manageriali diversificati e deve operare nel rispetto di tre **dimensioni : professionale, organizzativa e procedurale** , mantenendo per ogni azione una grande attenzione agli ambiti di promotion , prevention e protection

Non dimenticando la specificità della professione che deve garantire il rispetto e l'attenzione all'altro ( non solo utente ma anche collega e altro professionista ) e le strategie/ azioni necessarie al conseguito degli Obiettivi aziendali

Dai dati normativi sul management e sull'unicità del ruolo professionale si definiscono i compiti del Dirigente con riferimento a quattro aspetti rilevanti per tale funzione :



**Efficienza- Efficacia- Economicità- Imparzialità-Trasparenza-Comunicazione**

Dott.ssa L.Perugini

## Il Servizio Sociale Professionale in Sanità

- Garantisce lo sviluppo di un modello capace di integrarsi nel sistema e di far parte dei servizi favorendo il **superamento della frammentazione** per rispondere alla complessità che richiede di mantenere unita la dimensione biomedica con la dimensione sociale.
- IL SSP può rappresentare uno **strumento facilitatore** nel contribuire alla costruzione di questa nuova architettura dei servizi (DM 77) sempre più vicini alle persone, ai loro **bisogni di cura e care**, con risposte reali di integrazione socio sanitaria che nascono da un dialogo continuo nel pieno rispetto anche dei Determinanti di salute (OSM)

Grazie per l'attenzione!

Dott.ssa L.Perugini