



Forum Risk Management

obiettivo sanità salute

18

21-24 NOVEMBRE 2023
AREZZO FIERE E CONGRESSI

Giancarlo Conti

Direttore Dipartimento per la Sanità Digitale e l'Innovazione Tecnologica ARES Sardegna



PIANO OPERATIVO PER INCREMENTO DELLE COMPETENZE

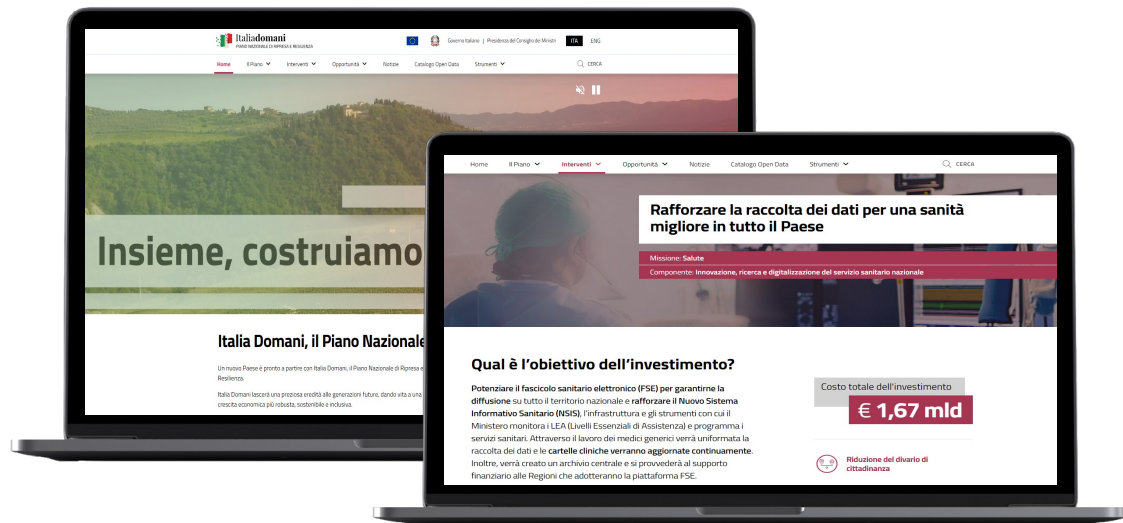
Novembre 2023



Giancarlo Conti

Dipartimento per la Sanità Digitale e l'Innovazione Tecnologica

Obiettivi dell'iniziativa – PNRR M.6 Salute – C.2 – 1.3.1(b) – “Adozione e utilizzo FSE da parte delle Regioni/Province autonome”



Con l'obiettivo di **rafforzare l'infrastruttura tecnologica del Fascicolo Sanitario Elettronico** e **diffonderne l'utilizzo** all'interno delle Regioni, il PNRR definisce i seguenti obiettivi:



1

1
Digitalizzazione di tutti i documenti contenuti all'interno del FSE, in coerenza con i recenti standard FHIR (Fast Healthcare Interoperability Resource)



2

2
Adozione del FSE da parte dei MMG/PLS del territorio regionale, raggiungendo l'85% di MMG/PLS che alimentano il FSE

2023

2024

2025

2026

T4-2024

1 - Digitalizzazione nativa di tutti i documenti del FSE



T4-2025

2 - Alimentazione del FSE in digitale per 90%



Obiettivi di dettaglio dell'iniziativa – PNRR M.6 Salute – C.2 – 1.3.1(b) – “Adozione e utilizzo FSE da parte delle Regioni/Province autonome”



Aumentare la consapevolezza delle potenzialità della **sanità digitale**



Aumentare la % di documenti firmati in formato PADES (firma digitale)



Aumentare la % di indicizzazione sul FSE



Incrementare l'invio o l'aggiornamento di documenti nel FSE



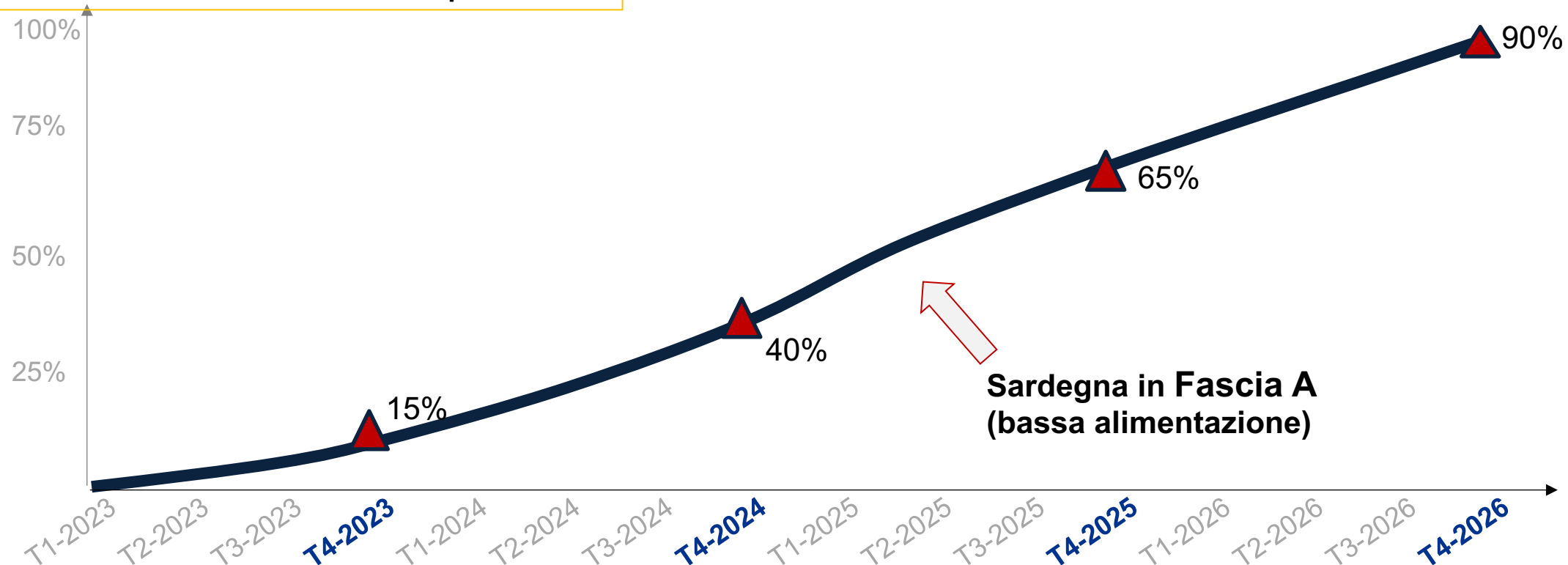
Incrementare l'uso del FSE da parte degli **operatori verso i cittadini**



Aumentare l'utilizzo del FSE in consultazione incrementando la raccolta del consenso alla consultazione e l'utilizzo del FSE per finalità di diagnosi e cura

IL PASSAGGIO AL FSE 2.0 – Obiettivi di indicizzazione

Documenti inviati a FSE / Documenti prodotti





Totale MMG/PLS
(a livello regionale):
1.320



Ospedali



Assistiti



Farmacie

Perimetro di riferimento dell'iniziativa

1 ASL di Sassari 7 114 226k

Distretto di Sassari
Distretto di Alghero
Distretto di Ozieri

Azienda Ospedaliero - Universitaria Sassari

2 ASL della Gallura 3 45 157k

Distretto di Olbia
Distretto di Tempio
Distretto di La Maddalena

6 ASL del Medio Campidano 1 40 92k

Distretto di Sanluri
Distretto di Guspini

3 ASL di Nuoro 3 73 158k

Distretto di Nuoro
Distretto di Macomer
Distretto di Siniscola
Distretto di Sorgono

7 ASL del Sulcis Iglesiente 3 45 82k

Distretto di Carbonia
Distretto di Iglesias
Distretto di Ghilarza - Bosa

4 ASL dell'Ogliastra 2 25 55k

Distretto di Tortolì

8 ASL di Cagliari 5 166 560k

Distretto di Cagliari - Area Vasta
Distretto di Cagliari - Area Ovest
Distretto di Quartu - Parteolla
Distretto di Sarrabus - Gerrei
Distretto di Sarcidano - Barbagia di Seulo e Trexenta

5 ASL di Oristano 3 87 153k

Distretto di Oristano
Distretto di Ales - Terralba
Distretto di Ghilarza - Bosa

ARNAS (Azienda di Rilievo Nazionale ed Alta Specializzazione)
«G. Brotzu»

Azienda Ospedaliero -
Universitaria Cagliari





Governo e
Controllo

Comitato
Regionale di
Governato

~30 persone

Formazione
multilivello

Target
formatori

~200 persone

Target

Target
personale SSR

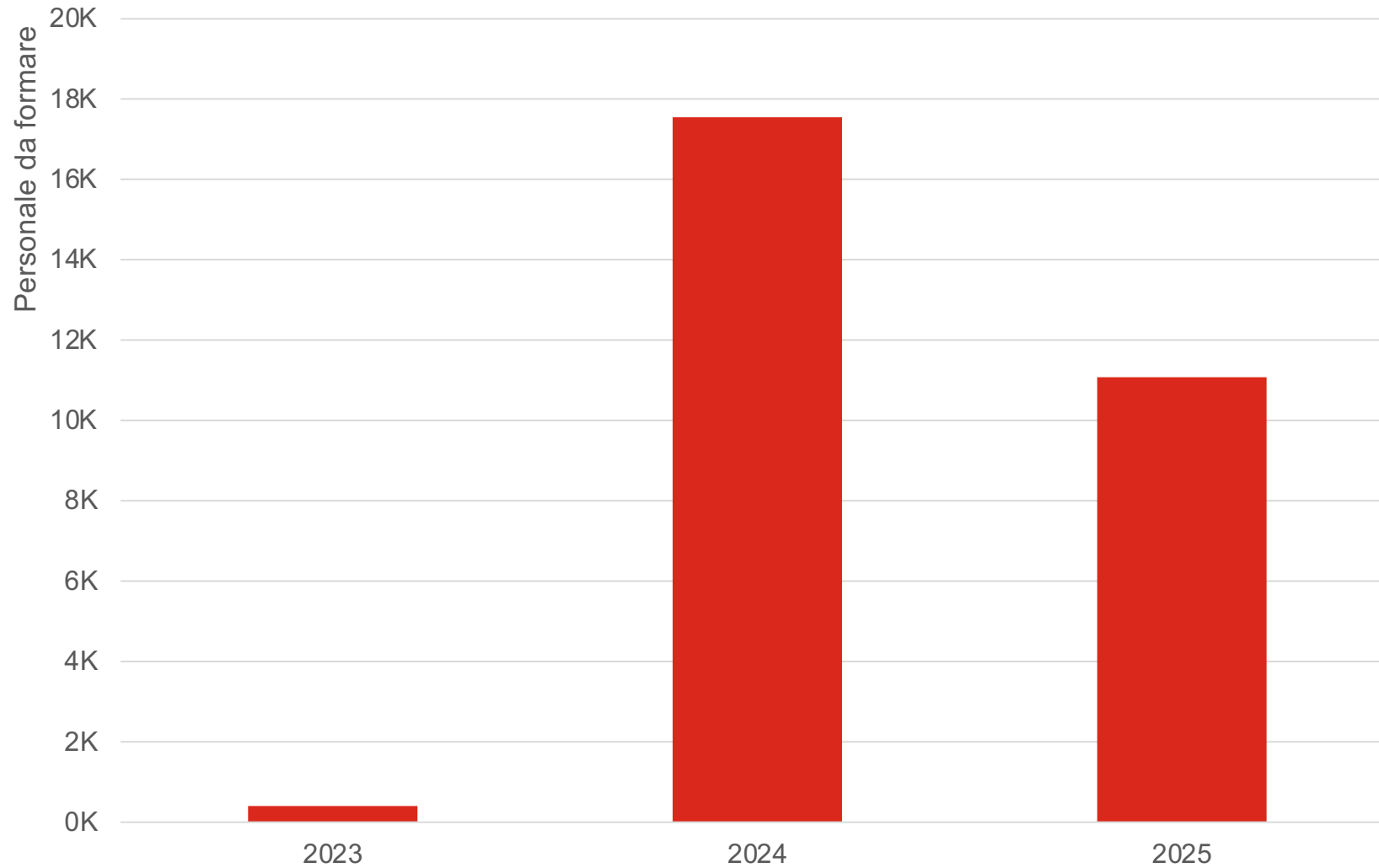
~26.000 persone (40% medici, 50% altri sanitari, 10% ammin.)

Dettaglio del personale coinvolto

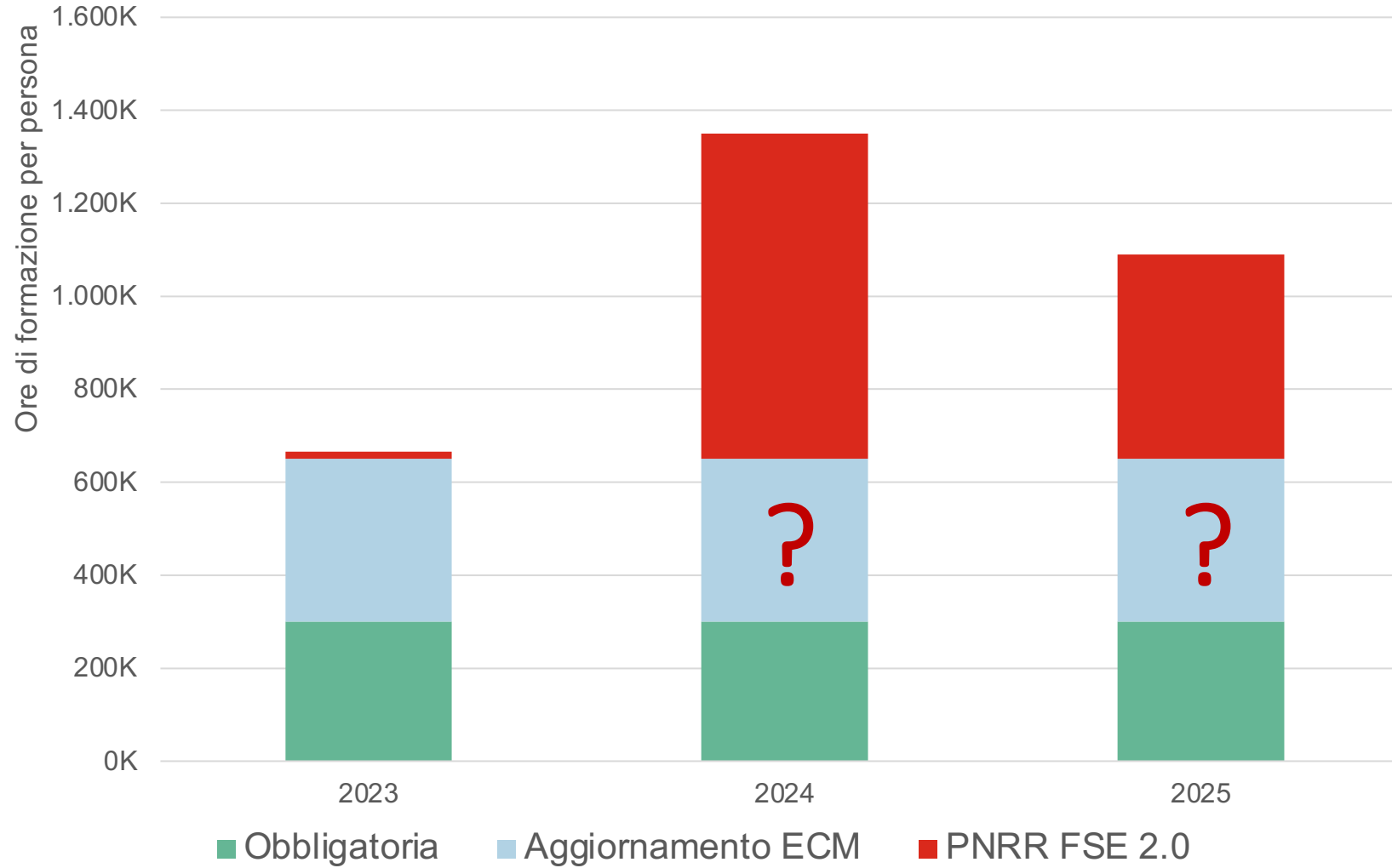
Ospedale	Pronto soccorso	Laboratorio	Radiologia	Ambulatorio	Distretto	Anatomia patologica	Prevenzione	Cure primarie	Emergenza urgenza	Altre professioni sanitarie	Personale laico
Medici di reparto 3800	Medici specialisti 172	Medici/Biologi specialisti di laboratorio 119	Medici specialisti 264	Medici specialisti dipendenti 174		Medici specialisti 46		MMG/PLS 1320		Farmacisti 354	Personale CUP, accoglienza, sportello informativo, URP 60
Personale infermieristico 5434	Personale infermieristico 420			Medici specialisti convenzionati 1596	Personale medico, infermieristico, tecnico e amministrativo 2576		Personale medico, infermieristico, tecnico e amministrativo 691	Personale di studio medico 440	Medici specialisti 48		
Personale amministrativo e altre professioni 2331	Personale amministrativo e altre professioni 178	Personale infermieristico, tecnico e amministrativo di laboratorio 647	Personale infermieristico, tecnico e amministrativo 627	Personale infermieristico, tecnico e amministrativo 1126		Personale infermieristico, tecnico e amministrativo 101		Medici della continuità assistenziale 2996		Altre professioni sanitarie (infermieri, psicologi, fisioterapisti, ecc.) 542	Personale sistemi informativi aziendali 197

Ospedale	Medici specialisti ospedalieri di reparto	3800
	Personale infermieristico ospedaliero di reparto	5434
	Personale amministrativo e altre professioni di reparto	2331
Pronto soccorso	Medici specialisti di pronto soccorso	172
	Personale infermieristico di pronto soccorso	420
	Personale amministrativo e altre professioni di pronto soccorso	178
Laboratorio	Medici/Biologi specialisti di laboratorio	119
	Personale infermieristico, tecnico e amministrativo di laboratorio	647
Radiologia	Medici specialisti di radiologia	264
	Personale infermieristico, tecnico e amministrativo di radiologia	627
Ambulatorio	Medici specialisti ambulatoriali dipendenti	174
	Medici specialisti ambulatoriali convenzionati	1596
	Personale infermieristico, tecnico e amministrativo ambulatoriale	1126
Distretto	Personale medico, infermieristico, tecnico e amministrativo di distretto	2576
Anatomia patologica	Medici specialisti di anatomia patologica	46
	Personale infermieristico, tecnico e amministrativo di anatomia patologica	101
Prevenzione	Personale medico, infermieristico, tecnico e amministrativo di prevenzione (servizio vaccinale)	691
Cure primarie	MMG/PLS	1320
	Personale di studio medico MMG/PLS	440
	Medici della continuità assistenziale	2996
Emergenza urgenza	Medici dell'emergenza-urgenza	48
Farmacisti	Farmacisti	354
Prefessioni sanitarie	Altre professioni sanitarie (infermieri, psicologi, fisioterapisti, ecc.)	542
CUP/URP	Personale cup, accoglienza, sportello informativo, URP	60
Sistemi informativi	Personale sistemi informativi aziendali	197

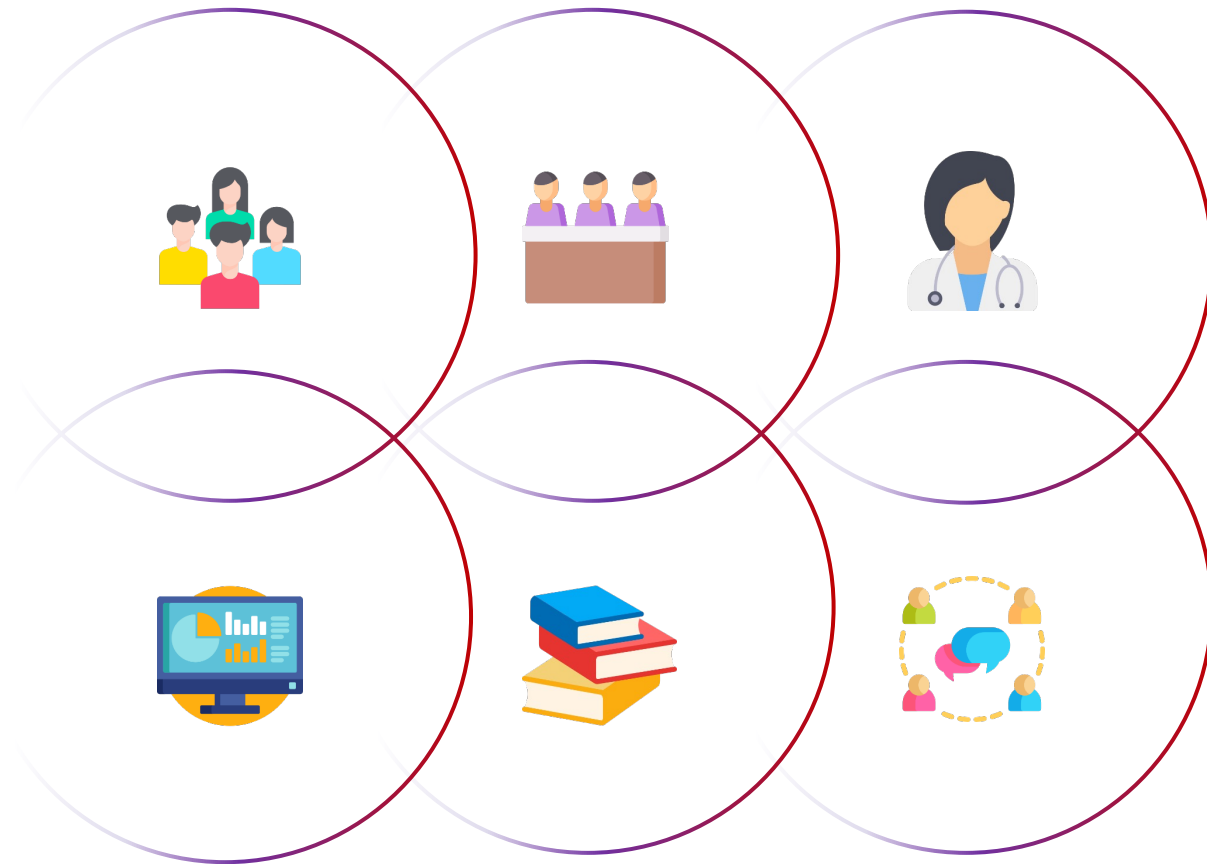
Formazione PNRR FSE 2.0



Piano formativo regionale



Rappresenta circa l'1% del monte ore complessivo di un FTE (1.720 ore/anno)



Elementi chiave per il successo dell'iniziativa



Coinvolgimento del cittadino attraverso i propri medici (MMG/specialisti) (evangelist)



Ruolo centrale del Comitato di Governo



Ingaggio OMCeO e Università



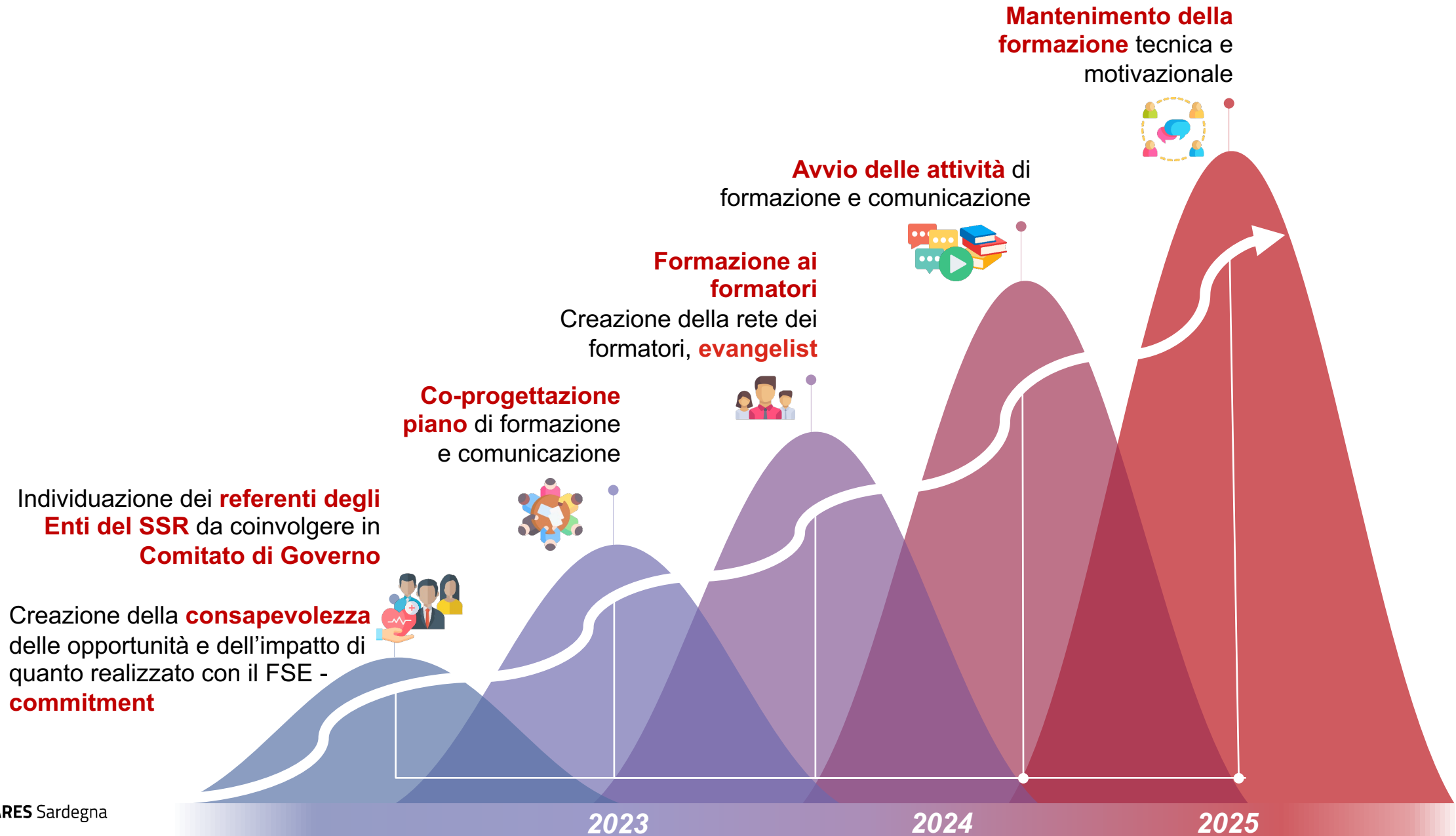
Indicatori per il governo e il monitoraggio iniziativa (KPI)

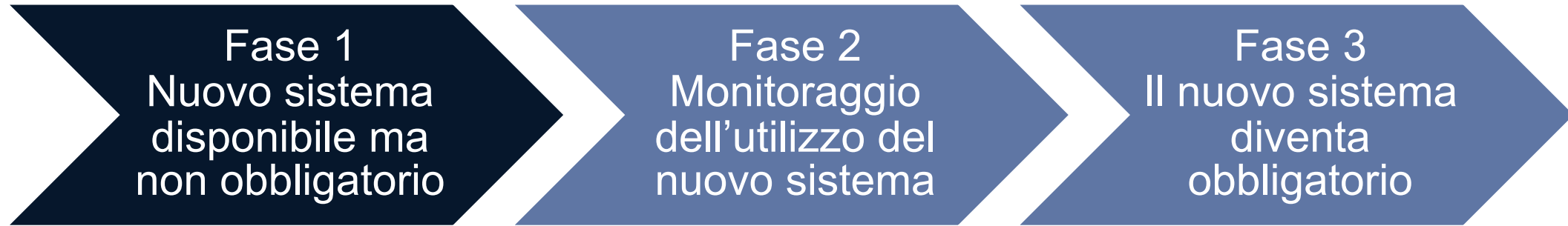


Modalità di formazione (a basso effort per gli operatori sanitari)



Associazione a modalità di comunicazione efficaci





Obiettivo:

Impostare il cambiamento senza incidere sull'operatività dei professionisti

Azione:

Avvio della formazione

Obiettivo:

Monitorare il passaggio dalle vecchie procedure alle nuove

Azione:

Supporto, formazione e comunicazione.
Individuazione dei **centri di competenza**

Obiettivo:

Completare il passaggio al nuovo sistema e dismettere il vecchio

Azione:

Supporto e formazione continua, utilizzo dei **centri di competenza**



Funded by the
European Union
NextGenerationEU



Ministero della Salute



REGIONE AUTÒNOMA
DE SARDIGNA
REGIONE AUTONOMA
DELLA SARDEGNA



GRAZIE