



Forum Risk Management

obiettivo sanità & salute

18

21-24 NOVEMBRE 2023
AREZZO FIERE E CONGRESSI

Andrea Buccoliero

GPI



Forum Risk Management

obiettivo sanità & salute

21-24 NOVEMBRE 2023
AREZZO FIERE E CONGRESSI

18

SANITÀ DIGITALE: PROMUOVERE LE NUOVE COMPETENZE

Andrea Buccoliero

Vision & Innovation Manager – R&D Dept. GPI SPA



Il sistema sanitario è un sistema complesso che coinvolge una serie di delicati equilibri tra diversi fattori che influenzano sia la domanda che l'offerta di salute.

Da un lato, alcuni drivers stanno spingendo verso l'alto la richiesta di cura e assistenza: *l'invecchiamento della popolazione, la crescente resistenza agli antibiotici e l'aumento dell'incidenza delle malattie croniche* sono solo alcuni esempi dei fenomeni che caratterizzano l'attuale panorama sanitario.

Dall'altro lato, l'offerta di servizi sanitari è sottoposta a notevole pressione a causa di *risorse sempre più difficili da reperire*.

Un nuovo paradigma

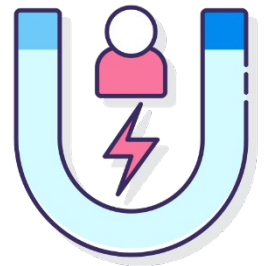
SANITA' D'INIZIATIVA vs SANITA' DI ATTESA

Per far fronte alle spinte verso il disequilibrio, i sistemi sanitari dovranno essere in grado di gestire in modo *coordinato, predittivo, proattivo e preciso i percorsi di prevenzione, diagnosi e cura*. Dovranno cioè essere capaci di rispondere ai nuovi paradigmi della sanità d'iniziativa e garantire adattabilità di fronte agli scenari futuri.



Il design e sviluppo delle tecnologie a supporto del cambio di paradigma devono essere presidiati da alcuni importanti pilastri:

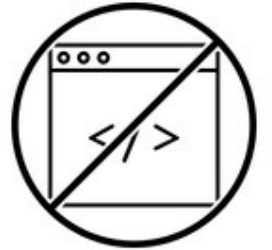
1 *Ridurre le distanze*: il Virtual Care offre certamente opportunità rilevanti nei processi di cura, ma allo stesso tempo sconta non pochi problemi di adoption. La domanda è: la tecnologia oltre alle mere features può spingere verso l'adozione di massa? E che ruolo ha la User Experience? Sicuramente necessaria ma non sufficiente; è importante lavorare anche su processi di automazione, di semplificazione e di Engagement.



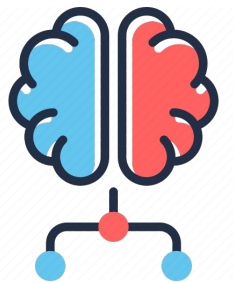
2 *Configurabilità*: non esistono prodotti software in sanità in grado di riassumere compiutamente la complessità delle organizzazioni e questo vale a maggior ragione in ambito di Virtual Care. Per queste ragioni pensiamo a soluzioni con doti di plasticità spiccate: interpretare l'organizzazione non impone schemi funzionali rigidi.



3 *Sviluppo rapido e manutenibilità*: oltre le mode del momento, un sistema monolitico perde a confronto con uno a microservizi soprattutto per la capacità di evolvere rapidamente e di salvaguardare gli investimenti con sforzi e costi sempre minori. Inoltre, l'adozione di tecniche di sviluppo low e no code costruisce un meccanismo virtuoso e vantaggioso per il produttore, per il cliente e per gli utenti;



4 *Domini di conoscenza*: se abbiamo in carico un paziente con scompenso cardiaco è fondamentale condividere un linguaggio che rappresenti lo specifico dominio: il piano di cura e di follow up, le terapie farmacologiche e riabilitative, i pattern comportamentali, i dispositivi di monitoraggio (tele), i trigger di alert e decisione...; un paziente con artrite reumatoide invece, avrà necessità differenti: è importante declinare domini ontologici in grado di rispondere efficacemente alle esigenze di specificità conservando una base semantica condivisa



Un nuovo paradigma

LE NUOVE COMPETENZE

Serve includere nuove competenze:

- Capacità di Design **VS** Capacità di Co-Design
- Comprendere le Procedure **VS** Comprendere i Processi
- Attenzione alla User Experience **VS** Attenzione all'User Engagement
- Applicazione di architetture **VS** Interpretare le organizzazioni
- Approccio Intuitivo **VS** Approccio Data Driven



"La mente che si apre a una nuova idea non torna mai alla sua dimensione originale." - *Albert Einstein*

Andrea Buccoliero

Vision & Innovation Manager – R&D Dept. GPI SPA