



**GOVERNANCE DEI
DISPOSITIVI MEDICI**
VERSO UN FUTURO DIVERSO, INSIEME



OFFERTA SANITARIA

RIMODULAZIONE DEL BUDGET

INNOVAZIONE TECNOLOGICA

PROGRAMMAZIONE PER PATOLOGIA

Offerta sanitaria non più incentrata
sulle singole prestazioni ma
organizzata e
PROGRAMMATA PER PATOLOGIA

preservando l'accesso al mercato
dell'innovazione tecnologica e, di
conseguenza, limitando il *burden* delle
patologie collegate



OFFERTA SANITARIA

RIMODULAZIONE DEL BUDGET

INNOVAZIONE TECNOLOGICA

PROGRAMMAZIONE DELLE RISORSE

RIMODULAZIONE DEI BUDGET DI SPESA basata su gruppi di patologie, su un reale *priority setting* e sui progressi dati dall'evoluzione tecnologica in corso e da meccanismi di valutazione puntuale: HTA

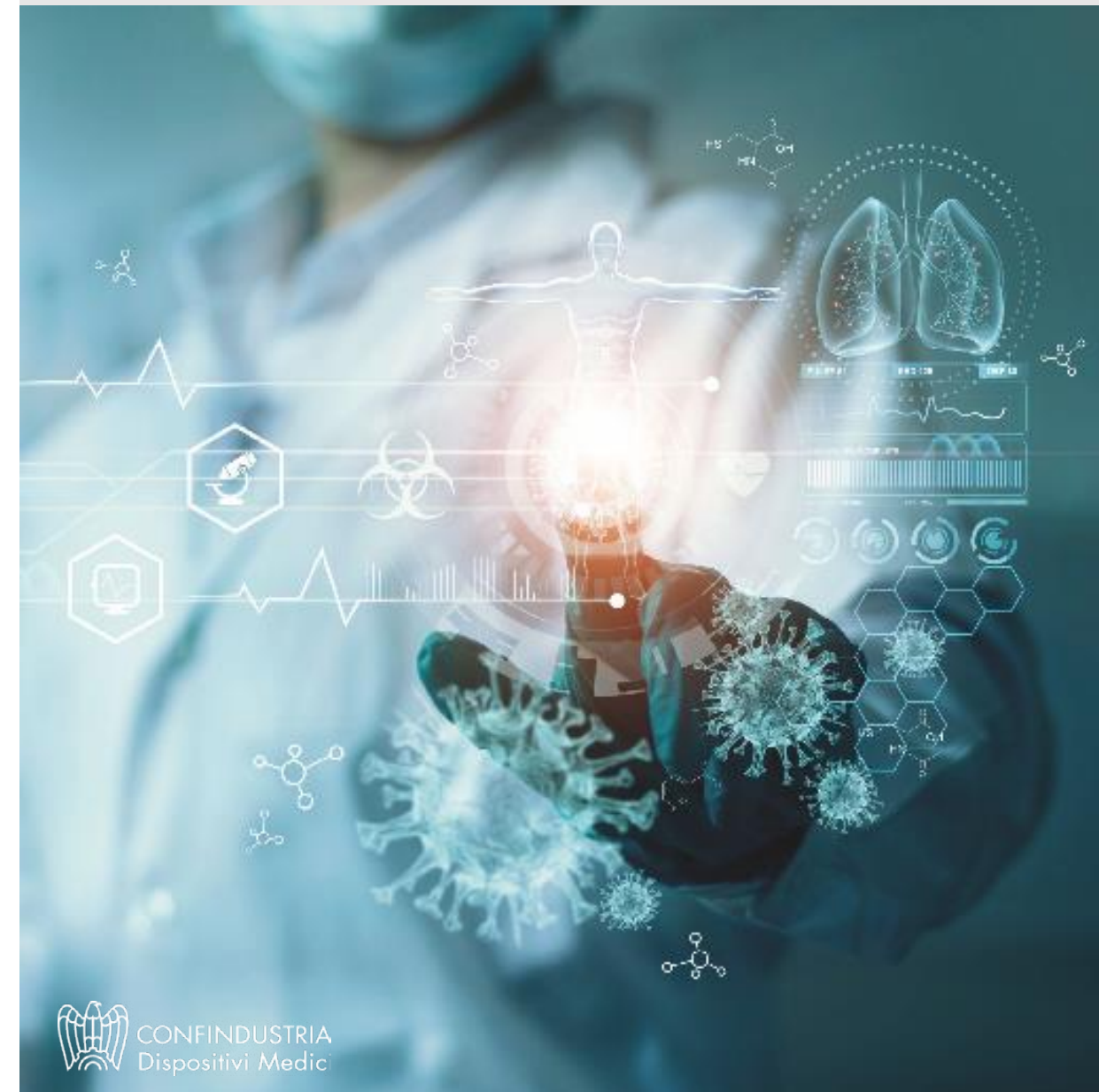
Necessario prevedere meccanismi di ANALISI e REVISIONE PERIODICA dei budget (coding e reimbursement dinamico). Definizione di specifiche categorie di tecnologie innovative che possano avere un percorso *ad hoc*



OFFERTA SANITARIA

RIMODULAZIONE DEL BUDGET

INNOVAZIONE TECNOLOGICA

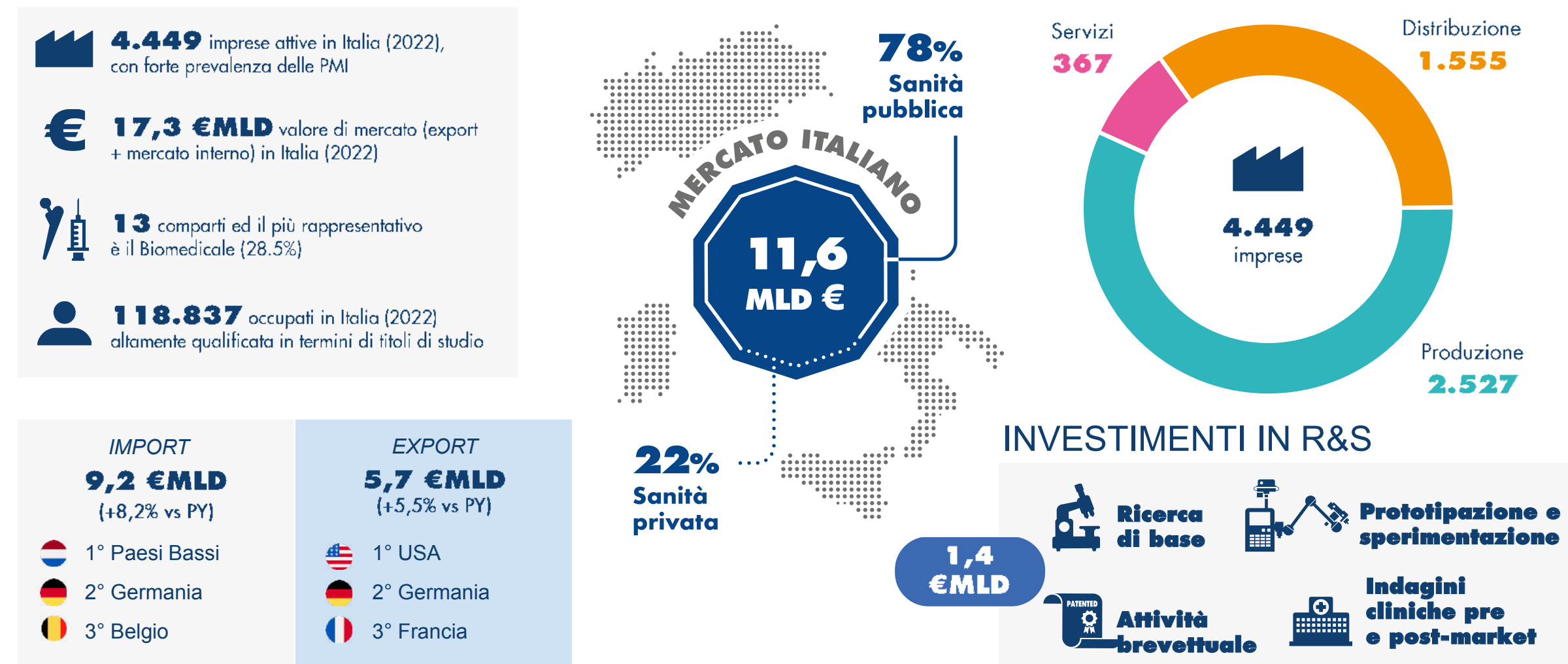


INTRODUZIONE DELL'INNOVAZIONE

Innovazione tecnologica governata attraverso processi valutativi, meccanismi di remunerazione e coding con finanziamento coerente con le esigenze dei reali fabbisogni per soddisfare il reale bisogno di salute:

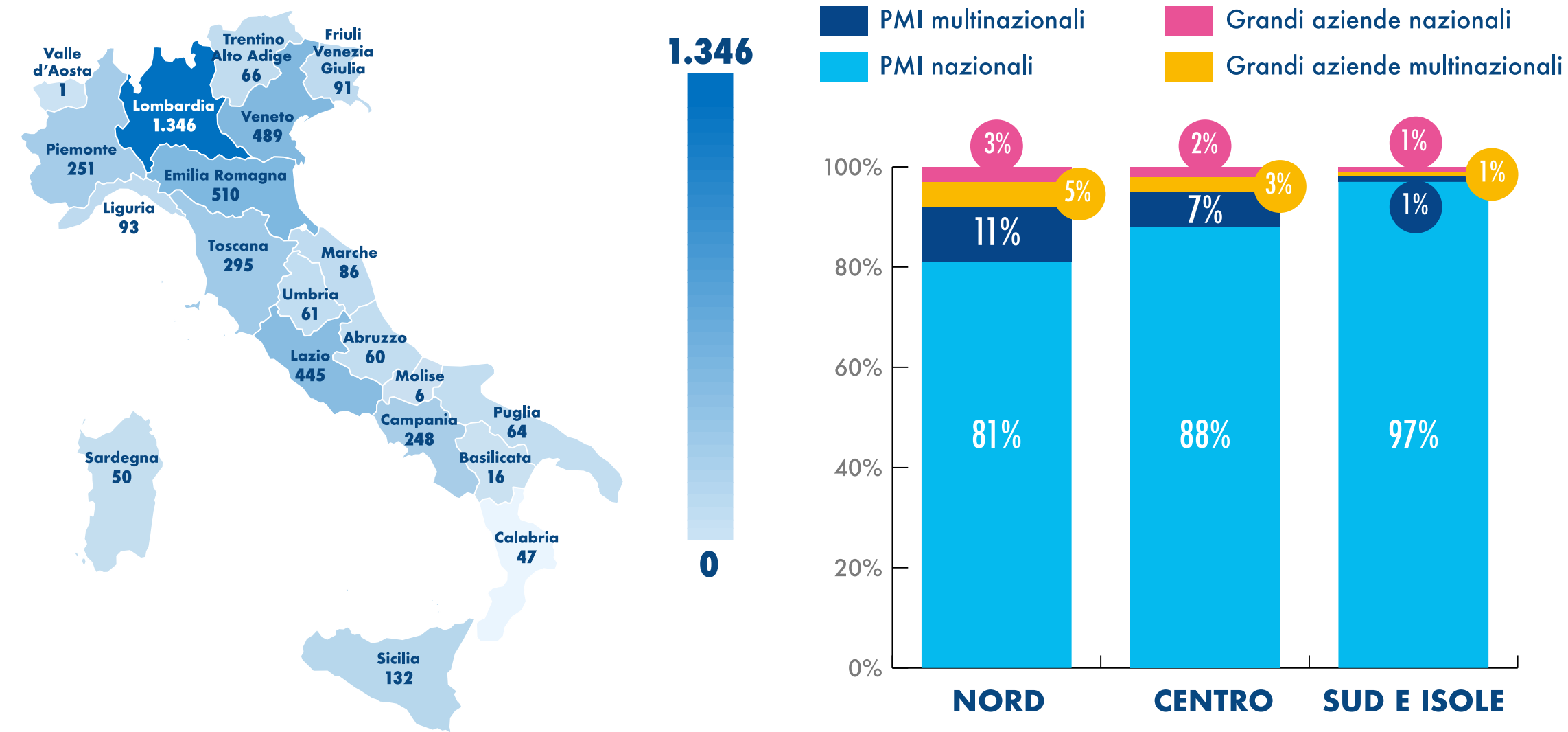
- HTA per tecnologie innovative e codifica e rimborso dinamico
- Market Entry Agreements (MEA)
- Fondo Innovazione e/o forme alternative di finanziamento

IL SETTORE DEI DM IN ITALIA



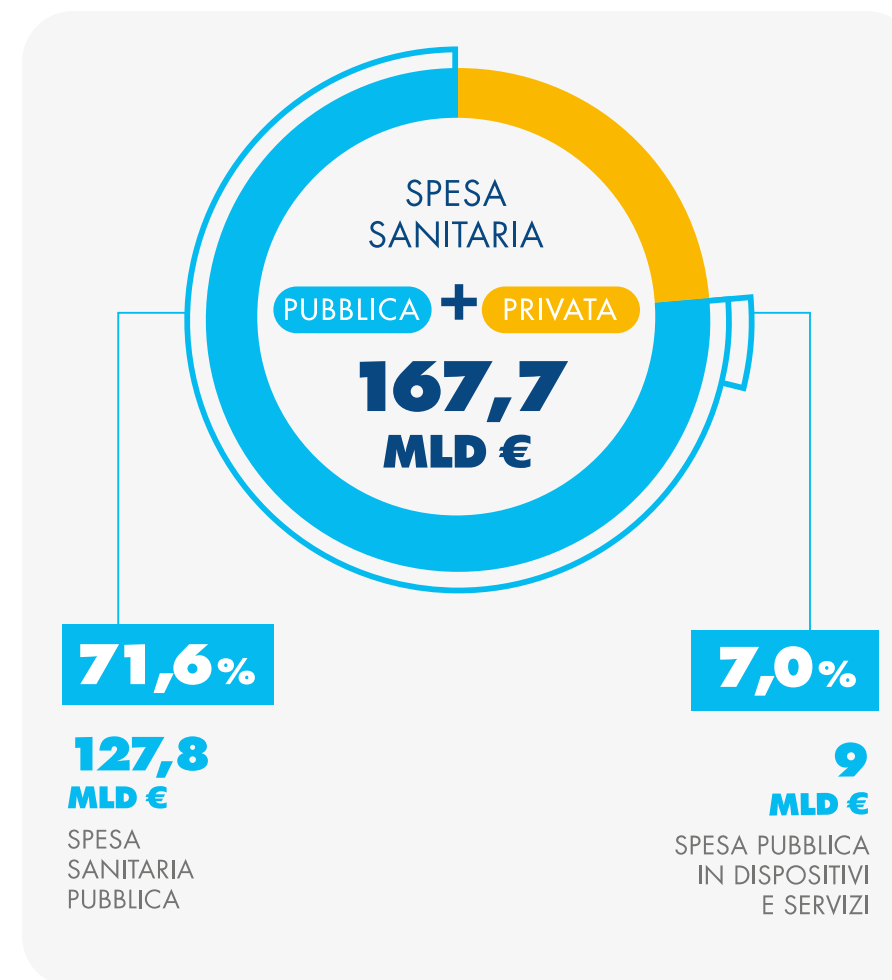
Fonte: elaborazione Confindustria Dispositivi Medici [dati riferiti all'anno 2022]

CONCENTRAZIONE E TIPOLOGIA DELLE IMPRESE

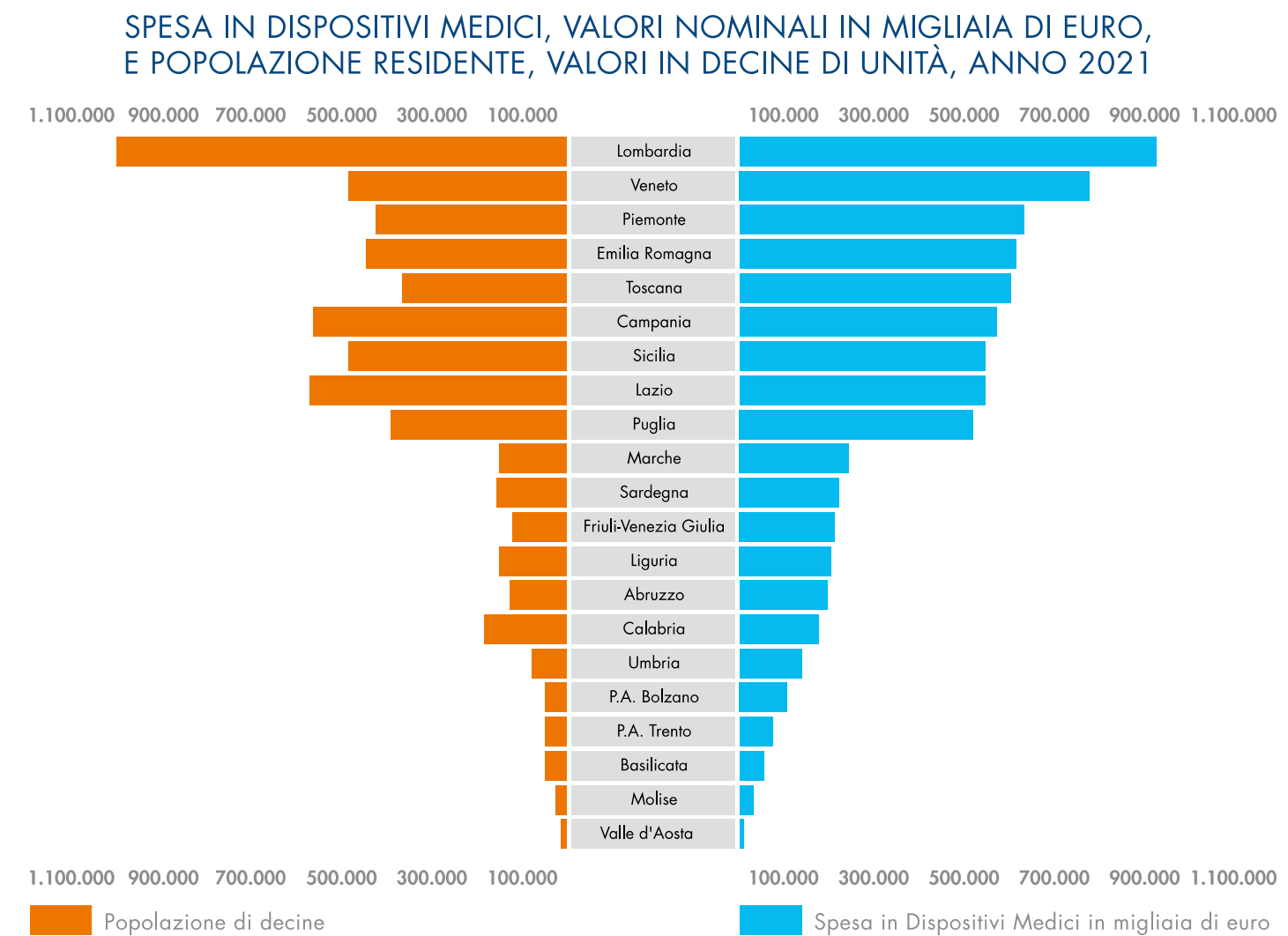


Fonte: elaborazione Centro studi Confindustria Dispositivi Medici [dati riferiti all'anno 2022]

SPESA SANITARIA: FOCUS DM

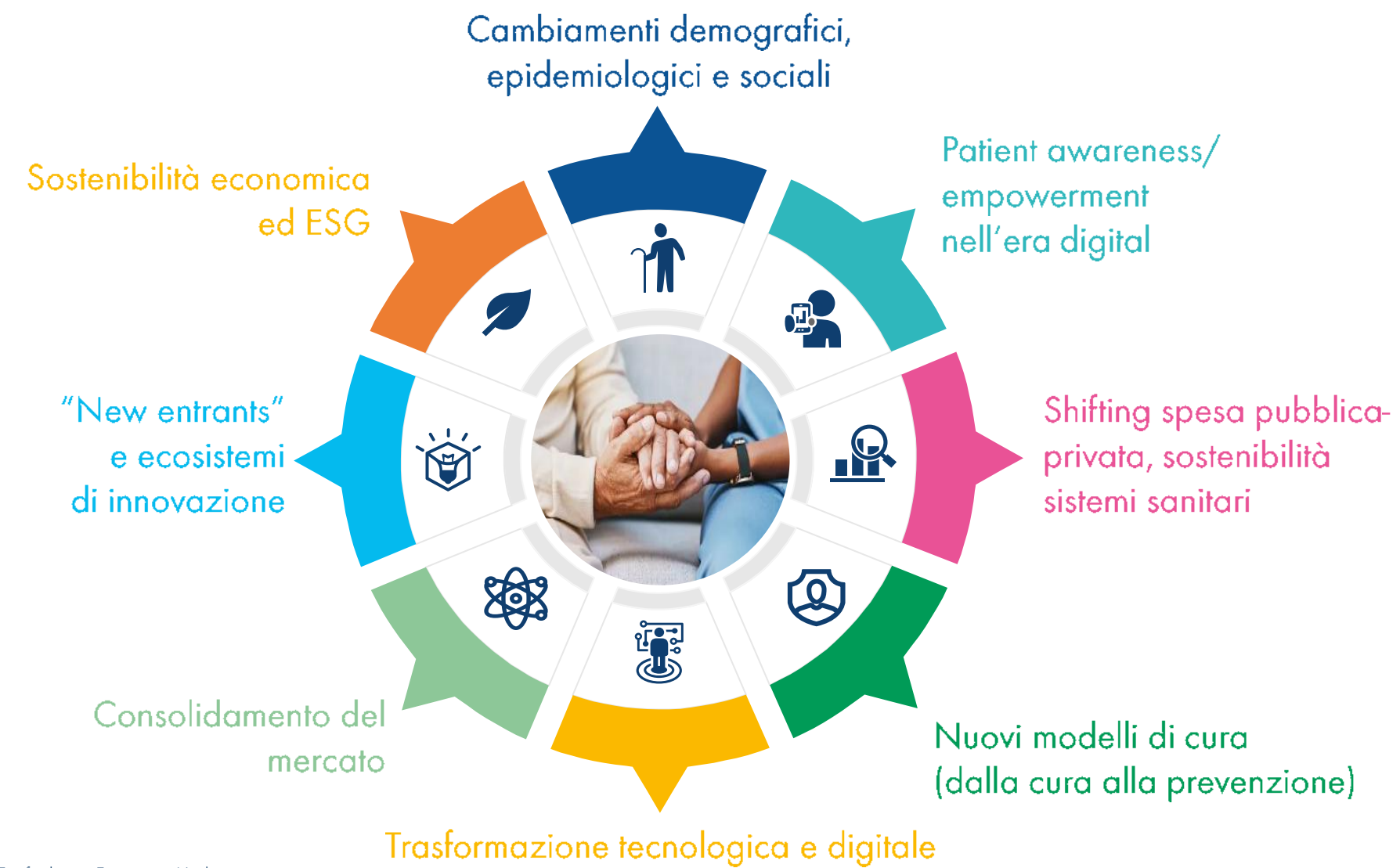


Fonte: elaborazione Centro studi Confindustria Dispositivi Medici su dati Rapporto sulla finanza pubblica della Corte dei Conti 2021



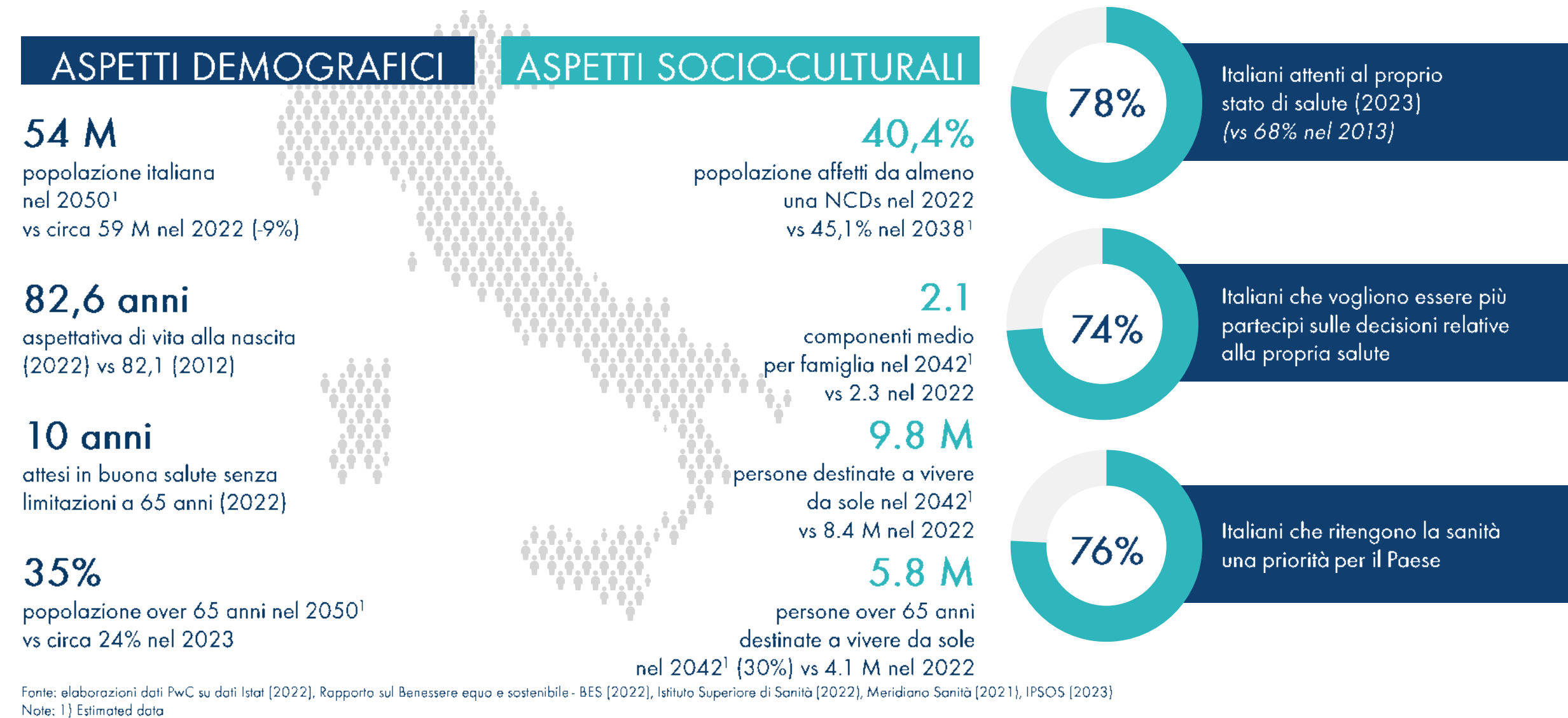
Fonte: elaborazione Centro studi Confindustria Dispositivi Medici su dati Conti economici SSN open data MEF, e ISTAT

PRINCIPALI TREND

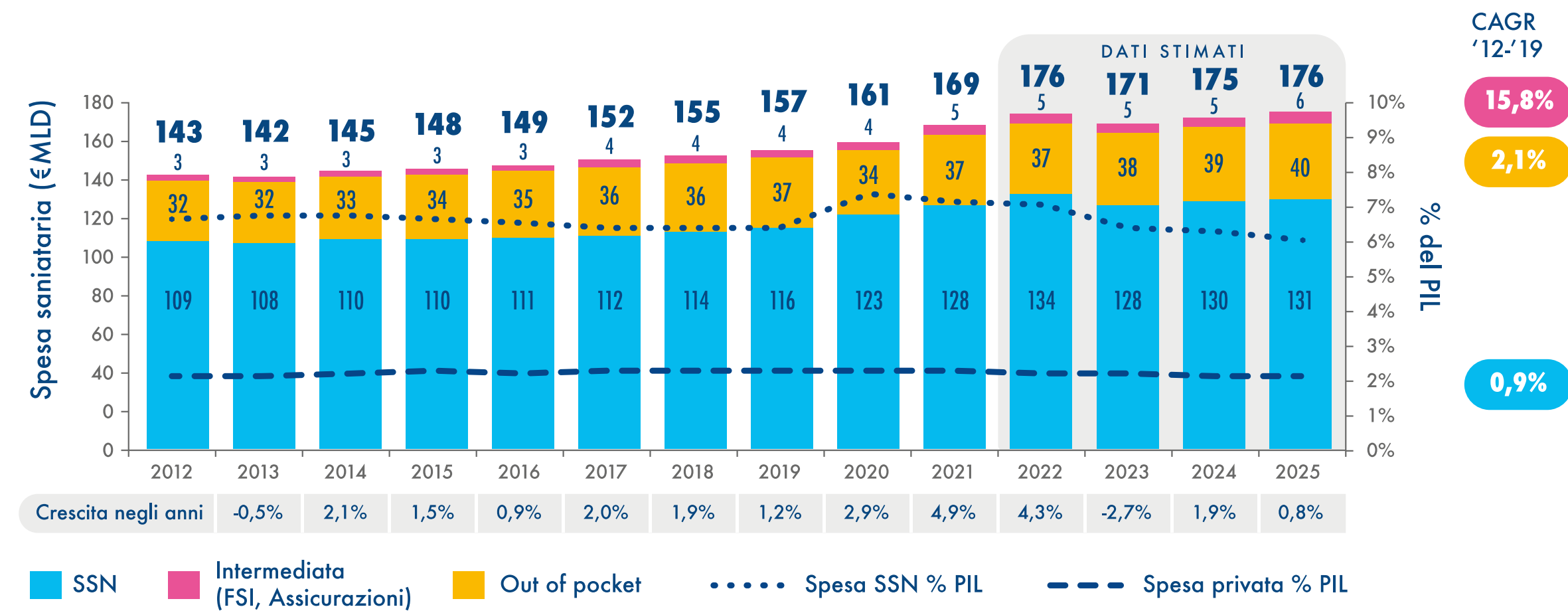


Fonte: elaborazione Centro studi Confindustria Dispositivi Medici

DOMANDA DI SALUTE E CAMBIAMENTI DEMOGRAFICI E SOCIALI



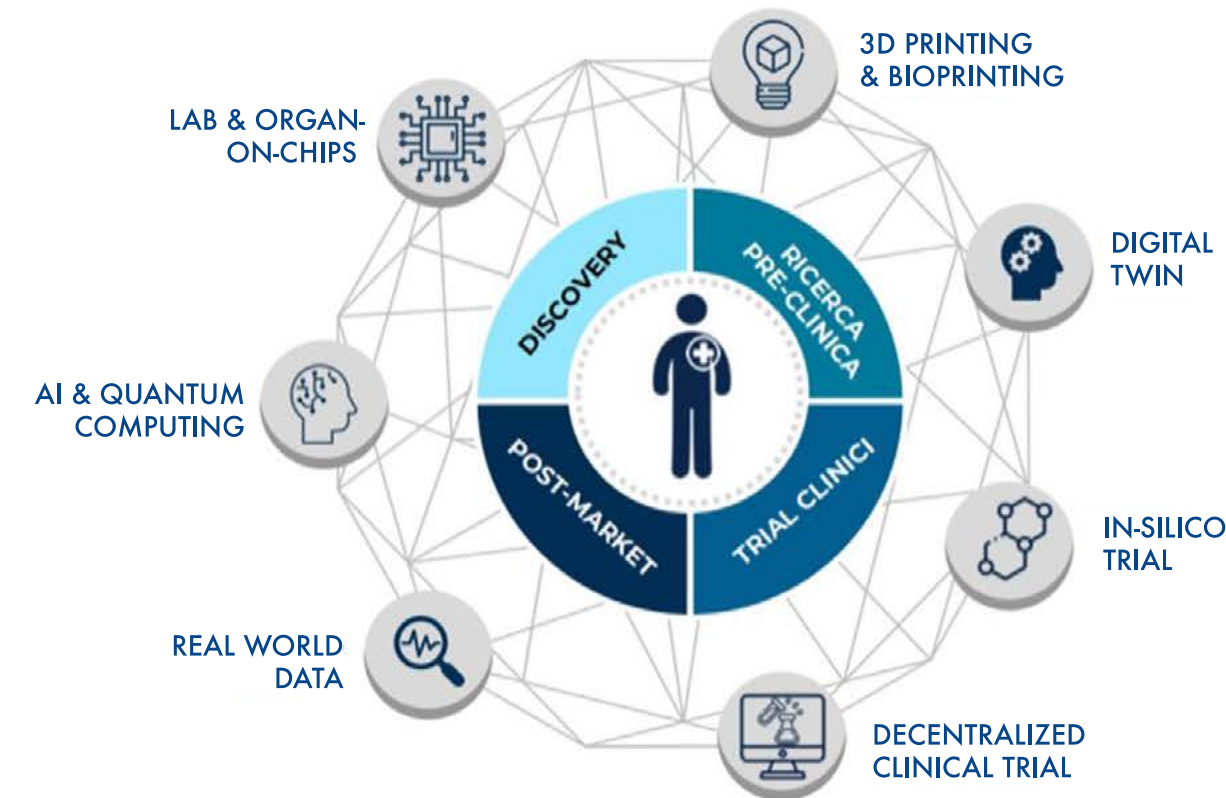
ANDAMENTO DELLA SPESA SANITARIA PUBBLICA E PRIVATA



Fonte: elaborazione PwC su dati Istat (2022), NADEF (2022), OASI (2022).
Valori indicati sono arrotondati. Spesa privata/convenzionata: stima su CAGR 2012-2019 su dati OASI; spesa pubblica 2022: Previsioni NADEF (2022); spesa pubblica 2023-2025: Fondo sanitario nazionale previsto dal Ddl. Legge di bilancio 2023; PIL: Previsioni NADEF (2022)

VERSO NUOVI MODELLI DI CURA

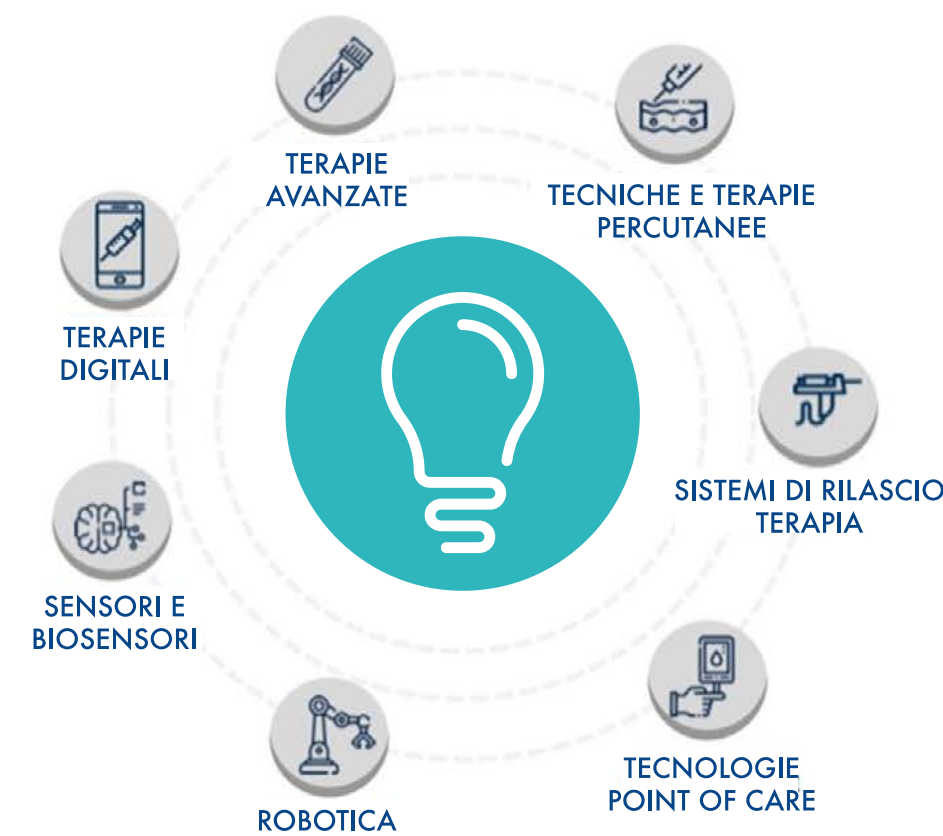
INNOVAZIONE «DI PROCESSO»



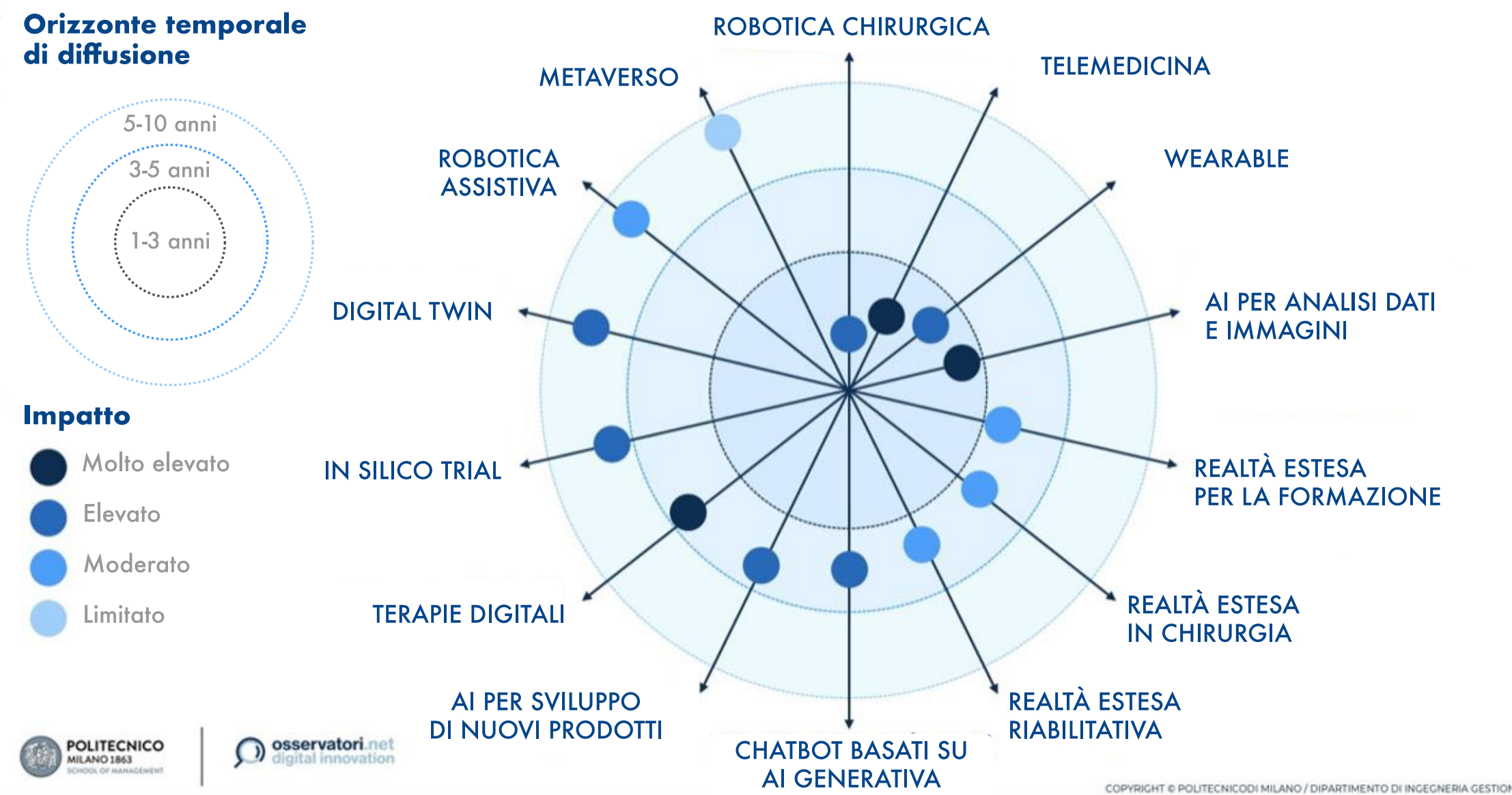
POLITECNICO MILANO 1863
SCHOOL OF MANAGEMENT

osservatori.net
digital innovation

INNOVAZIONE «DI PRODOTTO»



PRINCIPALI TREND DELLE TECNOLOGIE DIGITALI





MESSAGGI PRINCIPALI

VERSO UN FUTURO DIVERSO, INSIEME

01

IL SETTORE DM È UN
SETTORE
STRATEGICO MA STA
AFFRONTANDO
DIVERSE SFIDE CHE
LO METTONO A
DURA PROVA



MESSAGGI PRINCIPALI

VERSO UN FUTURO DIVERSO, INSIEME

01

IL SETTORE DM È UN SETTORE STRATEGICO MA STA AFFRONTANDO DIVERSE SFIDE CHE LO METTONO A DURA PROVA

02

UN NUOVO SISTEMA DI GOVERNANCE CON OFFERTA SANITARIA PROGRAMMATA PER PATOLOGIA



MESSAGGI PRINCIPALI

VERSO UN FUTURO DIVERSO, INSIEME

01

IL SETTORE DM È UN SETTORE STRATEGICO MA STA AFFRONTANDO DIVERSE SFIDE CHE LO METTONO A DURA PROVA

02

UN NUOVO SISTEMA DI GOVERNANCE CON OFFERTA SANITARIA PROGRAMMATA PER PATOLOGIA

03

UN NUOVO SISTEMA DI GOVERNANCE FONDATA SULLA RIMODULAZIONE DELLE RISORSE SUI BISOGNI DI SALUTE



MESSAGGI PRINCIPALI

VERSO UN FUTURO DIVERSO, INSIEME

01

IL SETTORE DM È UN SETTORE STRATEGICO MA STA AFFRONTANDO DIVERSE SFIDE CHE LO METTONO A DURA PROVA

02

UN NUOVO SISTEMA DI GOVERNANCE CON OFFERTA SANITARIA PROGRAMMATA PER PATOLOGIA

03

UN NUOVO SISTEMA DI GOVERNANCE FONDATO SULLA RIMODULAZIONE DELLE RISORSE SUI BISOGNI DI SALUTE

04

UN NUOVO SISTEMA DI GOVERNANCE CHE INCLUDA L'INTRODUZIONE CONTROLLATA DELL'INNOVAZIONE



MESSAGGI PRINCIPALI

VERSO UN FUTURO DIVERSO, INSIEME

01

IL SETTORE DM È UN SETTORE STRATEGICO MA STA AFFRONTANDO DIVERSE SFIDE CHE LO METTONO A DURA PROVA

02

UN NUOVO SISTEMA DI GOVERNANCE CON OFFERTA SANITARIA PROGRAMMATA PER PATOLOGIA

03

UN NUOVO SISTEMA DI GOVERNANCE FONDATA SULLA RIMODULAZIONE DELLE RISORSE SUI BISOGNI DI SALUTE

04

UN NUOVO SISTEMA DI GOVERNANCE CHE INCLUDA L'INTRODUZIONE CONTROLLATA DELL'INNOVAZIONE

Delitti in materia di violazione del diritto d'autore (Art. 25-novies, D.Lgs. n. 231/2001) [articolo aggiunto dalla L. n. 99/2009]

- Messa a disposizione del pubblico, in un sistema di reti telematiche, mediante connessioni di qualsiasi genere, di un'opera dell'ingegno protetta, o di parte di essa (art. 171, legge n.633/1941 comma 1 lett. a) bis)
- Reati di cui al punto precedente commessi su opere altrui non destinate alla pubblicazione qualora ne risulti offeso l'onore o la reputazione (art. 171, legge n.633/1941 comma 3)
- Abusiva duplicazione, per trarne profitto, di programmi per elaboratore; importazione, distribuzione, vendita o detenzione a scopo commerciale o imprenditoriale o concessione in locazione di programmi contenuti in supporti non contrassegnati dalla SIAE; predisposizione di mezzi per rimuovere o eludere i dispositivi di protezione di programmi per elaboratori (art. 171-bis legge n.633/1941 comma 1)
- Riproduzione, trasferimento su altro supporto, distribuzione, comunicazione, presentazione o dimostrazione in pubblico, del contenuto di una banca dati; estrazione o reimpiego della banca dati; distribuzione, vendita o concessione in locazione di banche di dati (art. 171-bis legge n.633/1941 comma 2)
- Abusiva duplicazione, riproduzione, trasmissione o diffusione in pubblico con qualsiasi procedimento, in tutto o in parte, di opere dell'ingegno destinate al circuito televisivo, cinematografico, della vendita o del noleggio di dischi, nastri o supporti analoghi o ogni altro supporto contenente fonogrammi o videogrammi di opere musicali, cinematografiche o audiovisive assimilate o sequenze di immagini in movimento; opere letterarie, drammatiche, scientifiche o didattiche, musicali o drammatico musicali, multimediali, anche se inserite in opere collettive o composite o banche dati; riproduzione, duplicazione, trasmissione o diffusione abusiva, vendita o commercio, cessione a qualsiasi titolo o importazione abusiva di oltre cinquanta copie o esemplari di opere tutelate dal diritto d'autore e da diritti connessi; immissione in un sistema di reti telematiche, mediante connessioni di qualsiasi genere, di un'opera dell'ingegno protetta dal diritto d'autore, o parte di essa (art. 171-ter legge n.633/1941)
- Mancata comunicazione alla SIAE dei dati di identificazione dei supporti non soggetti al contrassegno o falsa dichiarazione (art. 171-septies legge n.633/1941)
- Fraudolenta produzione, vendita, importazione, promozione, installazione, modifica, utilizzo per uso pubblico e privato di apparati o parti di apparati atti alla decodificazione di trasmissioni audiovisive ad accesso condizionato effettuate via etere, via satellite, via cavo, in forma sia analogica sia digitale (art. 171-octies legge n.633/1941).

[Torna all'inizio](#)